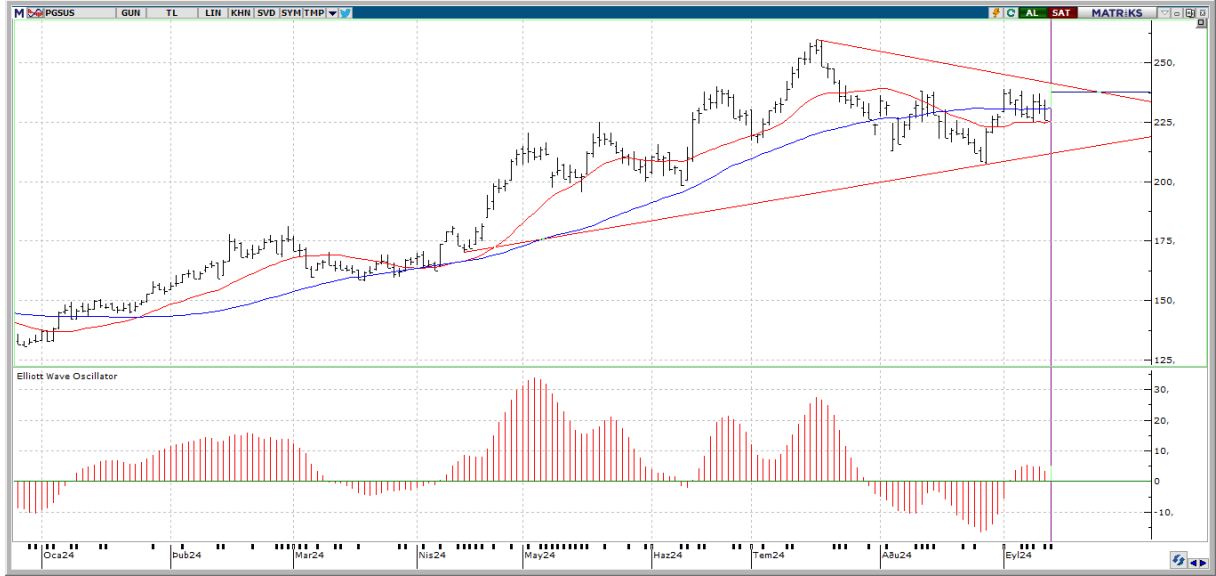


PGSUS

FİYAT BİLGİLERİ

KAPANIŞ (TL)	225,90
GÜNLÜK GETİRİ(%)	5,14
HAFTALIK GETİRİ(%)	3,94
AYLIK GETİRİ(%)	0,85
YILLIK GETİRİ(%)	38,3
EN DÜŞÜK	231,00
EN YÜKSEK	241,40
DESTEK	230,95
DİRENÇ	243,44



Teknik Yorum:

En son 1 gün önce kısa vadeli hareketli ortalamasını yukarı yönde keserek olası bir alım sinyali verdi. Fiyat, 5 günlük hareketli ortalamasının üzerinde seyrettiği için alım pozisyonunu koruyor. Momentum, aşırı alım bölgesinde bulunuyor. En son 4 gün önce yeniden aşırı alım bölgesine girmesi yükselişin bir süre daha devam edebileceği şeklinde değerlendirilebilir. MACD, hareketli ortalamasının üzerinde olması sebebiyle alım pozisyonunu koruyor. En son 10 gün önce hareketli ortalamasını yukarı yönde keserek olası bir alım sinyali verdi. Stokastik, aşırı alım ya da satım bölgesinde değil. Hareketli ortalamasını yukarı yönde kesmiş olması, çok kesin olmasa da, kısa vadeli bir yükseliş olasılığına işaret ediyor olabilir. 5 günlük hareketli ortalama, 20 günlük hareketli ortalamasının üzerinde seyrettiği için alım pozisyonunu koruyor. 20 günlük hareketli ortalama, 50 günlük hareketli ortalamasının üzerinde seyrettiği için alım pozisyonunu koruyor. CCI, aşırı alım ya da satım bölgesinde değil. En son 6 gün önce +100 seviyesini aşağı yönde keserek olası bir sat sinyali verdi. RSI, aşırı alım ya da satım bölgesinde değil. En son 40 gün önce 70 seviyesini aşağı yönde keserek olası bir sat sinyali verdi. Kısa vadeli göstergeler genelde Al konumunda bulunuyor. Hisse kısa-orta vade hareketli ortalamalarının üzerinde seyrediyor. Yukarıda 243,44 ile 250,06 direnç seviyeleri mevcut. Aşağıda ise 230,95 ile 223,63 destek noktaları takip edilebilir.



PGSUS

BİLANÇO	2023/06	2024/06	(%)
DÖNEN VARLIKLAR	38,791,939,181.00	58,408,329,951.00	50.57
DURAN VARLIKLAR	107,535,738,832.00	180,242,564,986.00	67.61
TOPLAM VARLIKLAR	146,327,678,013.00	238,650,894,937.00	63.09
KISA VADELİ YÜKÜMLÜLÜKLER	36,562,442,248.00	52,867,881,196.00	44.6
TOPLAM UZUN VADELİ YÜKÜMLÜLÜKLER	82,941,950,168.00	126,108,296,394.00	52.04
TOPLAM YÜKÜMLÜLÜKLER	119,504,392,416.00	178,976,177,590.00	49.77
TOPLAM ÖZKAYNAKLAR	26,823,285,597.00	59,674,717,347.00	122.47
ANA ORTAKLIĞA AİT ÖZKAYNAKLAR	26,823,285,597.00	59,674,717,347.00	122.47
TOPLAM KAYNAKLAR	146,327,678,013.00	238,650,894,937.00	63.09

GELİR TABLOSU

BRÜT SATIŞLAR	23,902,449,110.00	43,963,935,295.00	83.93
HASILAT	23,902,449,110.00	43,963,935,295.00	83.93
BRÜT KAR (ZARAR)	4,149,077,403.00	5,954,779,591.00	43.52
FAALİYET GİDERLERİ (-)	1,244,832,147.00	2,280,561,583.00	83.2
NET ESAS FAALİYET KARI/ZARARI	2,904,245,256.00	3,674,218,008.00	26.51
DÖNEM KARI (ZARARI)	1,326,900,310.00	496,187,657.00	-62.61

PİYASA ÇARPANLARI

FK	5,92	FD ADET	212.180.542
FK SEKTÖREL	5,85	FD ORAN	%42,43
PEG	-0,09	PİYASA DEĞERİ	118.750.000.000
PD/DD	1,99	NAKİT NET TEMETTÜ	
PD/DD SEKTÖREL	1,89	TEMETTÜ VERİMLİLİĞİ	0,00
PD/FAVÖK	4,53	ÖZSERMAYE	59.674.717.347
PD/EFK	7,74	SERMAYE	500.000.000
DEFTER DEĞERİ	119,35	İHRACAT %	20,69

PERFORMANS ÖLÇÜTLERİ

BETA *	1,12	CCI	97.60
SHARPE *	0,1260	MOMENTUM	114.05
ALFA *	-0,12	RSI	57.56
TREYNOR*	0,27	MACD	1.46

GÖSTERGELER

*Son 100 veri baz alınmıştır.

Kaynak: FİNNET Analiz Expert / Hisse Expert