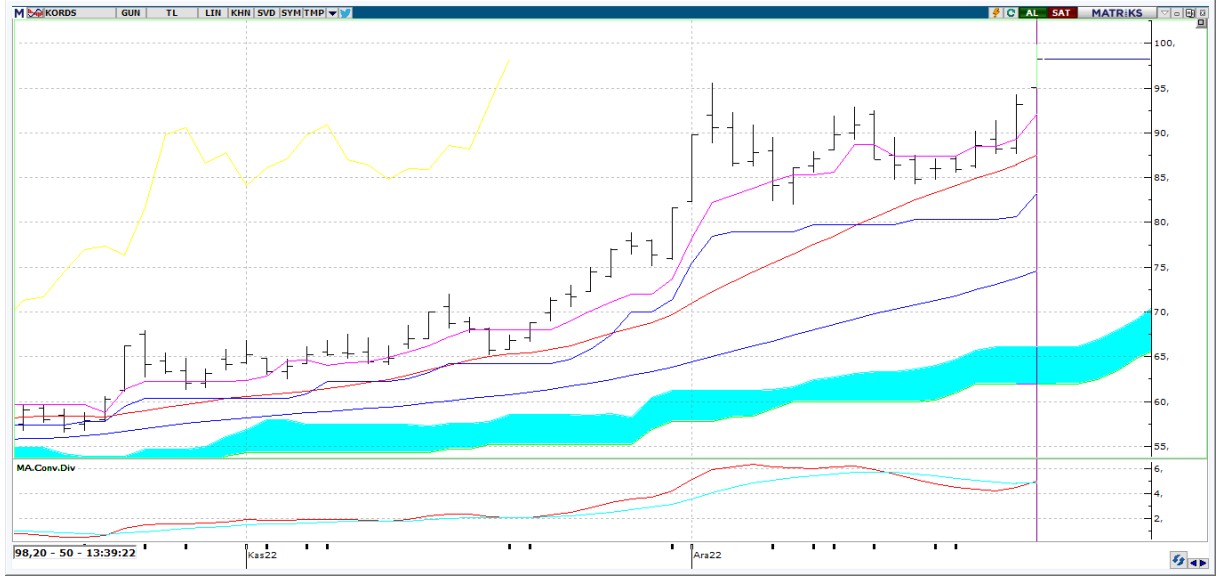


KORDS

FİYATBİLGİLERİ

KAPANIŞ (TL)	93,20
GÜNLÜK GETİRİ(%)	9,12
HAFTALIK GETİRİ(%)	19,8
AYLIK GETİRİ(%)	32,2
YILLIK GETİRİ(%)	243,0
EN DÜŞÜK	95,10
EN YÜKSEK	101,90
DESTEK	95,75
DİRENÇ	102,55



Teknik Yorum: En son 4 gün önce kısa vadeli hareketli ortalamasını yukarı yönde keserek olası bir alım sinyali verdi. Fiyat, 5 günlük hareketli ortalamasının üzerinde seyrettiği için alım pozisyonunu koruyor. CCI, +100 seviyesinin üzerinde ve aşırı alım bölgesinde bulunuyor. En son 2 gün önce yeniden aşırı alım bölgesine girerek yükselişin belki bir süre daha devam edebileceği yönünde işaretler veriyor. RSI, +70 seviyesinin üzerinde ve aşırı alım bölgesinde bulunuyor. En son 2 gün önce yeniden aşırı alım bölgesine girmesi, yükselişin bir süre daha devam edebileceği yönünde değerlendirilebilir. Yukarıda 100,50 ile 102,55 direnç seviyeleri mevcut. Aşağıda ise 95,75 ile 93,05 destek seviyeleri takip edilebilir. Stokastik, +80 seviyesinin üzerinde ve aşırı alım bölgesinde bulunuyor. Stokastik, 20 seviyesini yukarı yönde keserek olası bir alım sinyali verdi. Kısa vadeli göstergeler genelde Al konumunda bulunuyor. Orta vadeli göstergeler son dönemde belirgin Al sinyalleri vermeye başladı. Osilatörler'in genelde aşırı alım bölgesinde olması hissenin fazla yükseldiği şeklinde değerlendirilebilir. Hisse kısa-orta vade hareketli ortalamalarının üzerinde seyrediyor.

KORDS

BİLANÇO	2021/09	2022/09	(%)
DÖNEN VARLIKLAR	4,038,610,670.00	11,421,641,751.00	182.81
DURAN VARLIKLAR	5,393,964,924.00	11,284,605,232.00	109.21
TOPLAM VARLIKLAR	9,432,575,594.00	22,706,246,983.00	140.72
KISA VADELİ YÜKÜMLÜLÜKLER	3,636,822,192.00	8,148,431,154.00	124.05
TOPLAM UZUN VADELİ YÜKÜMLÜLÜKLER	1,493,063,059.00	4,906,966,125.00	228.65
TOPLAM YÜKÜMLÜLÜKLER	5,129,885,251.00	13,055,397,279.00	154.5
TOPLAM ÖZKAYNAKLAR	4,302,690,343.00	9,650,849,704.00	124.3
ANA ORTAKLIĞA AİT ÖZKAYNAKLAR	3,476,322,261.00	7,850,216,400.00	125.82
TOPLAM KAYNAKLAR	9,432,575,594.00	22,706,246,983.00	140.72

GELİR TABLOSU

BRÜT SATIŞLAR	5,271,214,755.00	13,995,759,899.00	165.51
HASILAT	5,189,552,654.00	13,761,170,283.00	165.17
BRÜT KAR (ZARAR)	1,169,484,941.00	2,683,213,908.00	129.44
FAALİYET GİDERLERİ (-)	552,329,164.00	1,280,399,806.00	131.82
NET ESAS FAALİYET KARI/ZARARI	617,155,777.00	1,402,814,102.00	127.3
DÖNEM KARI (ZARARI)	558,299,423.00	1,278,873,342.00	129.07

PİYASA ÇARPANLARI

FK	13,93	FD ADET	55.476.194
FK SEKTÖREL	33,35	FD ORAN	%28,51
PD/DD	2,44	PİYASA DEĞERİ	19.783.607.029
PD/DD SEKTÖREL	13,61	NAKİT NET TEMETTÜ	143.999.973
PD/FAVÖK	8,73	TEMETTÜ VERİMLİLİĞİ	0,73
PD/EFK	11,58	ÖZSERMAYE	7.850.216.400
DEFTER DEĞERİ	40,35	SERMAYE	194.529.076

PERFORMANS ÖLÇÜTLERİ

BETA *	0,58	CCI	247.90
SHARPE *	0,2254	MOMENTUM	114.34
ALFA *	0,54	RSI	74.97
TREYNOR*	1,15	MACD	4.79

BİLANÇO VERİLERİ

GÖSTERGELER

*Son 100 veri baz alınmıştır.

Kaynak: FİNNET Analiz Expert / Hisse Expert