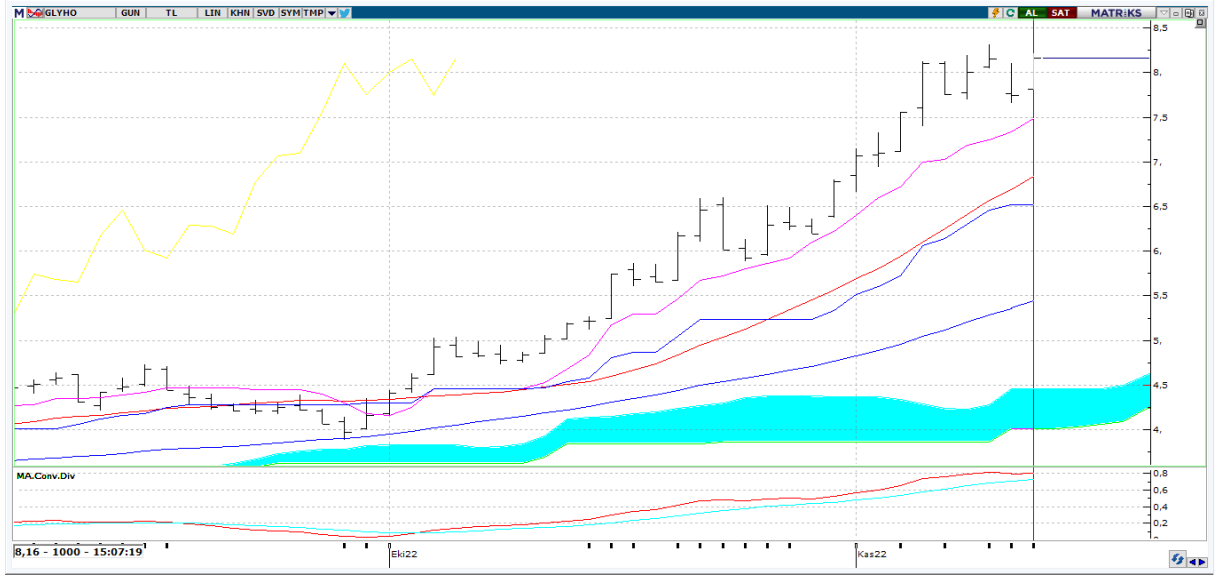


GLYHO

FİYATBİLGİLERİ

KAPANIŞ (TL)	7,75
GÜNLÜK GETİRİ(%)	4,77
HAFTALIK GETİRİ(%)	7,41
AYLIK GETİRİ(%)	67,7
YILLIK GETİRİ(%)	296,0
EN DÜŞÜK	7,82
EN YÜKSEK	8,21
DESTEK	7,80
DİRENÇ	8,40



Teknik Yorum: En son 1 gün önce kısa vadeli hareketli ortalamasını yukarı yönde keserek olası bir alım sinyali verdi. Fiyat, 5 günlük hareketli ortalamasının üzerinde seyrettiği için alış pozisyonunu koruyor. 5 günlük hareketli ortalama, 20 günlük hareketli ortalamasının üzerinde seyrettiği için alım pozisyonunu koruyor. Momentum, aşırı alım bölgesinde bulunuyor. En son 28 gün önce yeniden aşırı alım bölgesine girmesi yükselişin bir süre daha devam edebileceği şeklinde değerlendirilebilir. RSI, En son 1 gün önce yeniden aşırı alım bölgesine girmesi, yükselişin bir süre daha devam edebileceği yönünde değerlendirilebilir. CCI, aşırı alım ya da satım bölgesinde değil. En son 2 gün önce +100 seviyesini aşağı yönde keserek olası bir sat sinyali verdi. MACD, hareketli ortalamasının üzerinde olması sebebiyle alış pozisyonunu koruyor. En son 3 gündür güç kaybediyor. Yukarıda 8,19 ve 8,40 direnç seviyeleri mevcut. Aşağıda ise 7,80 ve 7,62 destek seviyeleri izlenebilir. Osilatörler'in genelde aşırı alım bölgesinde olması hissenin fazla yükseldiği şeklinde değerlendirilebilir. Hisse kısa-orta vade hareketli ortalamalarının üzerinde seyrediyor.



GLYHO

BİLANÇO	2021/09	2022/09	(%)
DÖNEN VARLIKLAR	2,575,132,909.00	4,782,732,986.00	85.73
DURAN VARLIKLAR	7,716,696,769.00	16,164,416,475.00	109.47
TOPLAM VARLIKLAR	10,291,829,678.00	20,947,149,461.00	103.53
KISA VADELİ YÜKÜMLÜLÜKLER	2,684,043,554.00	4,933,658,622.00	83.81
TOPLAM UZUN VADELİ YÜKÜMLÜLÜKLER	5,913,369,793.00	12,774,278,804.00	116.02
TOPLAM YÜKÜMLÜLÜKLER	8,597,413,347.00	17,707,937,426.00	105.97
TOPLAM ÖZKAYNAKLAR	1,694,416,331.00	3,239,212,035.00	91.17
ANA ORTAKLIĞA AİT ÖZKAYNAKLAR	1,433,145,913.00	2,573,694,741.00	79.58
TOPLAM KAYNAKLAR	10,291,829,678.00	20,947,149,461.00	103.53

GELİR TABLOSU

BRÜT SATIŞLAR			
HASILAT	1,403,072,946.00	5,434,468,013.00	287.33
BRÜT KAR (ZARAR)	236,070,011.00	1,750,417,090.00	641.48
FAALİYET GİDERLERİ (-)	299,289,271.00	684,595,379.00	128.74
NET ESAS FAALİYET KARI/ZARARI	-63,219,260.00	1,065,821,711.00	1,785.91
DÖNEM KARI (ZARARI)	-660,057,223.00	432,823,090.00	165.57

PİYASA ÇARPANLARI

PİYASA ÇARPANLARI		BİLANÇO VERİLERİ	
FK	9,45	FD ADET	432.347.171
FK SEKTÖREL	6,72	FD ORAN	%66,51
PD/DD	2,02	PİYASA DEĞERİ	5.278.000.000
PD/DD SEKTÖREL	2,78	NAKİT NET TEMETTÜ	
PD/FAVÖK	2,95	TEMETTÜ VERİMLİLİĞİ	0,00
PD/EFK	4,71	ÖZSERMAYE	2.573.694.741
DEFTER DEĞERİ	3,96	SERMAYE	650.000.0000

PERFORMANS ÖLÇÜTLERİ

PERFORMANS ÖLÇÜTLERİ		GÖSTERGELER	
BETA *	0,87	CCI	79.36
SHARPE *	0,2244	MOMENTUM	127.03
ALFA *	0,40	RSI	71.66
TREYNOR*	0,92	MACD	0.76

*Son 100 veri baz alınmıştır.

Kaynak: FİNNET Analiz Expert / Hisse Expert