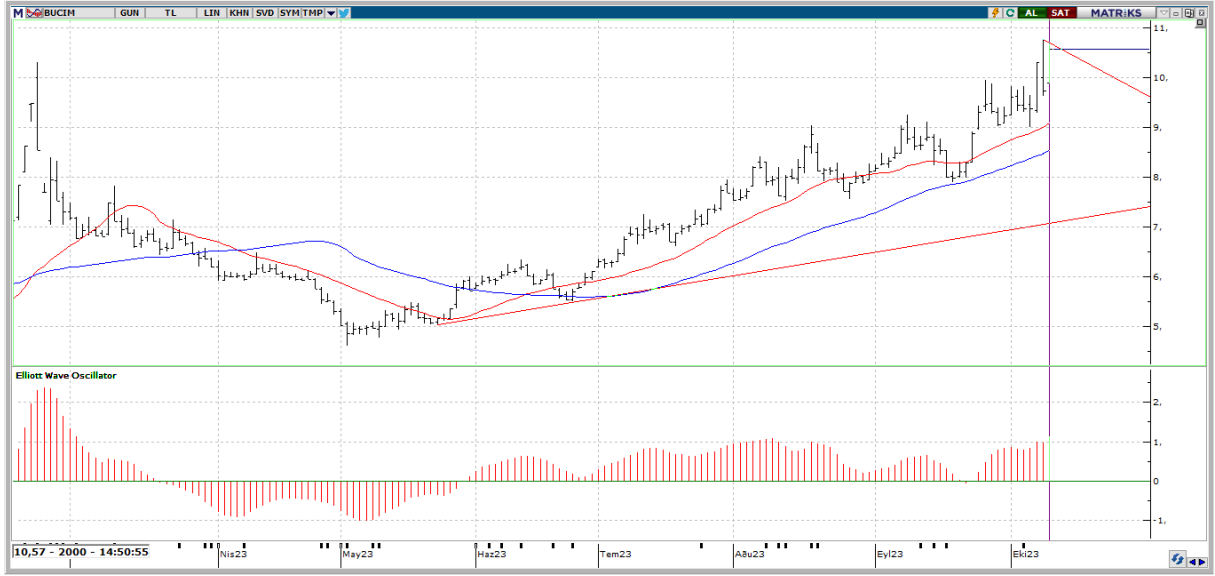


BUCIM

FİYAT BİLGİLERİ

KAPANIŞ (TL)	9,74
GÜNLÜK GETİRİ(%)	9,14
HAFTALIK GETİRİ(%)	10,6
AYLIK GETİRİ(%)	21,2
YILLIK GETİRİ(%)	144,0
EN DÜŞÜK	9,90
EN YÜKSEK	10,71
DESTEK	10,17
DİRENÇ	10,98



Teknik Yorum: Kısa vadeli göstergeler genelde Al konumunda bulunuyor. Osilatörler'in genelde aşırı alım bölgesinde olması hissenin fazla yükseldiği şeklinde değerlendirilebilir. Hisse kısa-orta vade hareketli ortalamalarının üzerinde seyrediyor. En son 8 gün önce kısa vadeli hareketli ortalamasını yukarı yönde keserek olası bir alım sinyali verdi. Fiyat, 5 günlük hareketli ortalamasının üzerinde seyrettiği için alım pozisyonunu koruyor. CCI, +100 seviyesinin üzerinde ve aşırı alım bölgesinde bulunuyor. En son 3 gün önce yeniden aşırı alım bölgesine girerek yükselişin belki bir süre daha devam edebileceği yönünde işaretler veriyor. Momentum, aşırı alım bölgesinde bulunuyor. En son 9 gün önce aşırı alım bölgesinden çıkarak olası bir sat sinyali verdi. RSI, aşırı alım ya da satım bölgesinde değil. En son 2 gün önce 70 seviyesini aşağı yönde keserek olası bir sat sinyali verdi. MACD, hareketli ortalamasının üzerinde olması sebebiyle alım pozisyonunu koruyor. En son 12 gün önce hareketli ortalamasını yukarı yönde keserek olası bir alım sinyali verdi. Stokastik, aşırı alım ya da satım bölgesinde değil. Hareketli ortalamasını yukarı yönde kesmiş olması, çok kesin olmasa da, kısa vadeli bir yükseliş olasılığına işaret ediyor olabilir. Yukarıda 10,98 ile 11,25 direnç seviyeleri olmakla birlikte aşağı bölgede ise 10,17 ile 9,63 destek seviyeleri takipte kalınabilir.



BUCIM

BİLANÇO	2022/06	2023/06	(%)
DÖNEN VARLIKLAR	3,154,790,957.00	3,995,532,283.00	26.65
DURAN VARLIKLAR	1,464,752,826.00	2,944,044,653.00	100.99
TOPLAM VARLIKLAR	4,619,543,783.00	6,939,576,936.00	50.22
KISA VADELİ YÜKÜMLÜLÜKLER	960,894,020.00	1,352,827,548.00	40.79
TOPLAM UZUN VADELİ YÜKÜMLÜLÜKLER	79,803,136.00	335,782,450.00	320.76
TOPLAM YÜKÜMLÜLÜKLER	1,040,697,156.00	1,688,609,998.00	62.26
TOPLAM ÖZKAYNAKLAR	3,578,846,627.00	5,250,966,938.00	46.72
ANA ORTAKLIĞA AİT ÖZKAYNAKLAR	2,966,226,989.00	4,297,377,014.00	44.88
TOPLAM KAYNAKLAR	4,619,543,783.00	6,939,576,936.00	50.22

GELİR TABLOSU

BRÜT SATIŞLAR	2,608,161,072.00	3,449,243,237.00	32.25
HASILAT	2,602,174,174.00	3,441,225,028.00	32.24
BRÜT KAR (ZARAR)	908,182,771.00	942,574,870.00	3.79
FAALİYET GİDERLERİ (-)	138,887,341.00	247,868,859.00	78.47
NET ESAS FAALİYET KARI/ZARARI	769,295,430.00	694,706,011.00	-9.7
DÖNEM KARI (ZARARI)	766,659,244.00	935,862,563.00	22.07

PİYASA ÇARPANLARI

FK	11,05	FD ADET	543.431.314
FK SEKTÖREL	23,66	FD ORAN	%36,22
F/NA	10,55	PİYASA DEĞERİ	15.960.000.000
PD/DD	3,74	NAKİT NET TEMETTÜ	67.500.000
PD/DD SEKTÖREL	11,00	TEMETTÜ VERİMLİLİĞİ	0,42
PD/FAVÖK	10,32	ÖZSERMAYE	4.297.377.014
PD/EFK	10,81	SERMAYE	1.500.000.000
DEFTER DEĞERİ	2,86	İHRACAT %	13,59

PERFORMANS ÖLÇÜTLERİ

BETA *	0,95	CCI	176.06
SHARPE *	0,2400	MOMENTUM	120.61
ALFA *	0,31	RSI	69.57
TREYNOR*	0,78	MACD	0.46

BİLANÇO VERİLERİ

FD ADET	543.431.314
FD ORAN	%36,22
PİYASA DEĞERİ	15.960.000.000
NAKİT NET TEMETTÜ	67.500.000
TEMETTÜ VERİMLİLİĞİ	0,42
ÖZSERMAYE	4.297.377.014
SERMAYE	1.500.000.000
İHRACAT %	13,59

GÖSTERGELER

CCI	176.06
MOMENTUM	120.61
RSI	69.57
MACD	0.46

*Son 100 veri baz alınmıştır.

Kaynak: FİNNET Analiz Expert / Hisse Expert