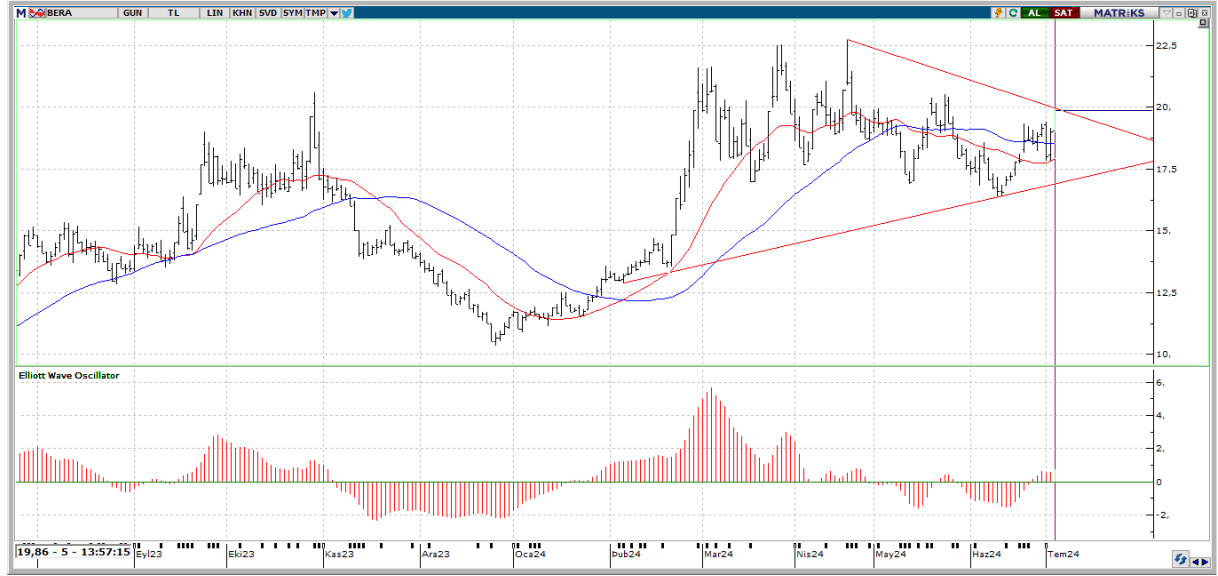


BERA

FİYATBİLGİLERİ

KAPANIŞ (TL)	19,02
GÜNLÜK GETİRİ(%)	4,05
HAFTALIK GETİRİ(%)	6,80
AYLIK GETİRİ(%)	12,8
YILLIK GETİRİ(%)	64,2
EN DÜŞÜK	18,96
EN YÜKSEK	19,98
DESTEK	19,25
DİRENÇ	20,27



Teknik Yorum:

Kısa vadeli göstergeler genelde Al konumunda bulunuyor. Osilatörler'in genelde aşırı alım bölgesinde olması hissenin fazla yükseldiği şeklinde değerlendirilebilir. Hisse kısa-orta vade hareketli ortalamalarının üzerinde seyrediyor. En son 2 gün önce kısa vadeli hareketli ortalamasını yukarı yönde keserek olası bir alım sinyali verdi. Fiyat, 5 günlük hareketli ortalamasının üzerinde seyrettiği için alış pozisyonunu koruyor. CCI, +100 seviyesinin üzerinde ve aşırı alım bölgesinde bulunuyor. En son 1 gün önce yeniden aşırı alım bölgesine girerek yükselişin belki bir süre daha devam edebileceği yönünde işaretler veriyor. Momentum, aşırı alım bölgesinde bulunuyor. En son 5 gün önce yeniden aşırı alım bölgesine girmesi yükselişin bir süre daha devam edebileceği şeklinde değerlendirilebilir. MACD, hareketli ortalamasının üzerinde olması sebebiyle alış pozisyonunu koruyor. En son 9 gün önce hareketli ortalamasını yukarı yönde keserek olası bir alım sinyali verdi. Stokastik, aşırı alım ya da satım bölgesinde değil. Hareketli ortalamasını yukarı yönde kesmiş olması, çok kesin olmasa da, kısa vadeli bir yükseliş olasılığına işaret ediyor olabilir. En son 2 gün önce 20 günlük hareketli ortalama, 50 günlük hareketli ortalamasını yukarı yönde keserek olası bir alım sinyali verdi. 20 günlük hareketli ortalama, 50 günlük hareketli ortalamasının üzerinde seyrettiği için alım pozisyonunu koruyor. Yukarıda 20,27 ile 20,63 direnç seviyeleri olmakla birlikte aşağıda ise 19,25 ile 18,59 destek seviyeleri takip edilebilir.



BERA

BİLANÇO	2023/03	2024/03	(%)
DÖNEN VARLIKLAR	6,470,336,946.00	8,926,181,465.00	37.96
DURAN VARLIKLAR	7,118,798,595.00	17,661,039,870.00	148.09
TOPLAM VARLIKLAR	13,589,135,541.00	26,587,221,335.00	95.65
KISA VADELİ YÜKÜMLÜLÜKLER	2,778,610,537.00	3,318,902,550.00	19.44
TOPLAM UZUN VADELİ YÜKÜMLÜLÜKLER	1,288,963,504.00V	3,122,924,651.00	142.28
TOPLAM YÜKÜMLÜLÜKLER	4,067,574,041.00	6,441,827,201.00	58.37
TOPLAM ÖZKAYNAKLAR	9,521,561,500.00	20,145,394,134.00	111.58
ANA ORTAKLIĞA AİT ÖZKAYNAKLAR	7,918,603,909.00	17,373,442,094.00	119.4
TOPLAM KAYNAKLAR	13,589,135,541.00	26,587,221,335.00	95.65

GELİR TABLOSU

BRÜT SATIŞLAR	4,755,232,893.00	4,129,322,891.00	-13.16
HASILAT	4,457,406,521.00	3,875,323,873.00	-13.06
BRÜT KAR (ZARAR)	772,365,689.00	863,433,001.00	11.79
FAALİYET GİDERLERİ (-)	507,482,276.00	428,758,474.00	-15.51
NET ESAS FAALİYET KARI/ZARARI	264,883,413.00	434,674,527.00	64.1
DÖNEM KARI (ZARARI)	759,539,398.00	953,756,648.00	25.57

PİYASA ÇARPANLARI

FK	4,38	FD ADET	433.855.596
FK SEKTÖREL	14,20	FD ORAN	%63,50
PEG	0,00	PİYASA DEĞERİ	13.500.032.000
PD/DD	0,78	NAKİT NET TEMETTÜ	
PD/DD SEKTÖREL	1,42	TEMETTÜ VERİMLİLİĞİ	0,00
PD/FAVÖK	6,77	ÖZSERMAYE	17.373.442.094
PD/EFK	8,01	SERMAYE	683.200.000
DEFTER DEĞERİ	25,43	İHRACAT %	15,14

PERFORMANS ÖLÇÜTLERİ

BETA *	0,84	CCI	121.91
SHARPE *	0,1278	MOMENTUM	120.24
ALFA *	0,14	RSI	62.01
TREYNOR*	0,61	MACD	0.21

GÖSTERGELER

*Son 100 veri baz alınmıştır.

Kaynak: FİNNET Analiz Expert / Hisse Expert