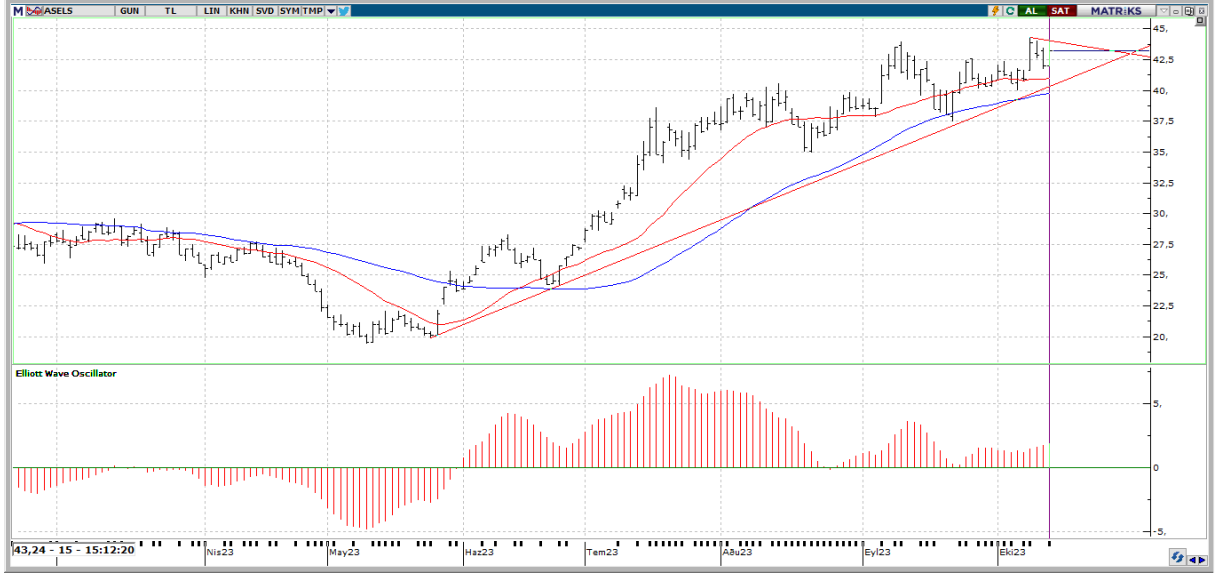


## ASELS

### FİYATBİLGİLERİ

KAPANIŞ (TL)	41,98
GÜNLÜK GETİRİ(%)	3,14
HAFTALIK GETİRİ(%)	6,85
AYLIK GETİRİ(%)	4,43
YILLIK GETİRİ(%)	170,0
EN DÜŞÜK	41,98
EN YÜKSEK	44,08
DESTEK	42,96
DİRENÇ	44,30



### Teknik Yorum:

Hisse kısa-orta vade hareketli ortalamalarının altında seyrediyor. En son 2 gün önce kısa vadeli hareketli ortalamasını aşağı yönde keserek olası bir sat sinyali verdi. Fiyat, 5 günlük hareketli ortalamasının altında seyrettiği için satış pozisyonunu koruyor. CCI, aşırı alım ya da satım bölgesinde değil. En son 2 gün önce +100 seviyesini aşağı yönde keserek olası bir sat sinyali verdi. Momentum, aşırı alım ya da satım bölgesinde değil. En son 2 gün önce aşırı alım bölgesinden çıkarak olası bir sat sinyali verdi. RSI, aşırı alım ya da satım bölgesinde değil. En son 24 gün önce 70 seviyesini aşağı yönde keserek olası bir sat sinyali verdi. MACD, hareketli ortalamasının üzerinde olması sebebiyle alış pozisyonunu koruyor. En son 3 gündür güç kaybediyor. Stokastik, aşırı alım ya da satım bölgesinde değil. Hareketli ortalamasını aşağı yönde kesmiş olması, çok kesin olmasa da, kısa vadeli bir düşüş olasılığına işaret ediyor olabilir. Son 3 gündür 5 günlük hareketli ortalama, 20 günlük hareketli ortalamasına doğru düşerek güç kaybediyor. 5 günlük hareketli ortalama, 20 günlük hareketli ortalamasının üzerinde seyrettiği için alım pozisyonunu koruyor.



## ASELS

BİLANÇO	2022/06	2023/06	(%)
DÖNEN VARLIKLAR	27,660,696,000.00	43,290,298,000.00	56.5
DURAN VARLIKLAR	25,968,422,000.00	45,168,091,000.00	73.93
TOPLAM VARLIKLAR	53,629,118,000.00	88,458,389,000.00	64.94
KISA VADELİ YÜKÜMLÜLÜKLER	19,761,791,000.00	35,682,436,000.00	80.56
TOPLAM UZUN VADELİ YÜKÜMLÜLÜKLER	4,763,518,000.00	7,931,611,000.00	66.51
TOPLAM YÜKÜMLÜLÜKLER	24,525,309,000.00	43,614,047,000.00	77.83
TOPLAM ÖZKAYNAKLAR	29,103,809,000.00	44,844,342,000.00	54.08
ANA ORTAKLIĞA AİT ÖZKAYNAKLAR	28,871,065,000.00	44,627,733,000.00	54.58
TOPLAM KAYNAKLAR	53,629,118,000.00	88,458,389,000.00	64.94

## GELİR TABLOSU

BRÜT SATIŞLAR	10,841,207,000.00	18,066,880,000.00	66.65
HASILAT	10,841,207,000.00	18,066,880,000.00	66.65
BRÜT KAR (ZARAR)	3,419,249,000.00	5,757,234,000.00	68.38
FAALİYET GİDERLERİ (-)	982,286,000.00	1,755,119,000.00	78.68
NET ESAS FAALİYET KARI/ZARARI	2,436,963,000.00	4,002,115,000.00	64.23
DÖNEM KARI (ZARARI)	3,796,811,000.00	5,406,105,000.00	42.39

## PİYASA ÇARPANLARI

FK	14,71	FD ADET	1.176.133.316
FK SEKTÖREL	17,88	FD ORAN	%25,79
F/NA	13,52	PİYASA DEĞERİ	198.724.800.000
PD/DD	4,30	NAKİT NET TEMETTÜ	359.999.232
PD/DD SEKTÖREL	18,68	TEMETTÜ VERİMLİLİĞİ	0,18
PD/FAVÖK	17,21	ÖZSERMAYE	44.627.733.000
PD/EFK	18,38	SERMAYE	4.560.000.000
DEFTER DEĞERİ	9,79	İHRACAT %	12,15

## PERFORMANS ÖLÇÜTLERİ

BETA *	1,09	CCI	53.39
SHARPE *	0,2324	MOMENTUM	102.73
ALFA *	0,36	RSI	54.87
TREYNOR*	0,71	MACD	0.76

## GÖSTERGELER

\*Son 100 veri baz alınmıştır.

Kaynak: FİNNET Analiz Expert / Hisse Expert