



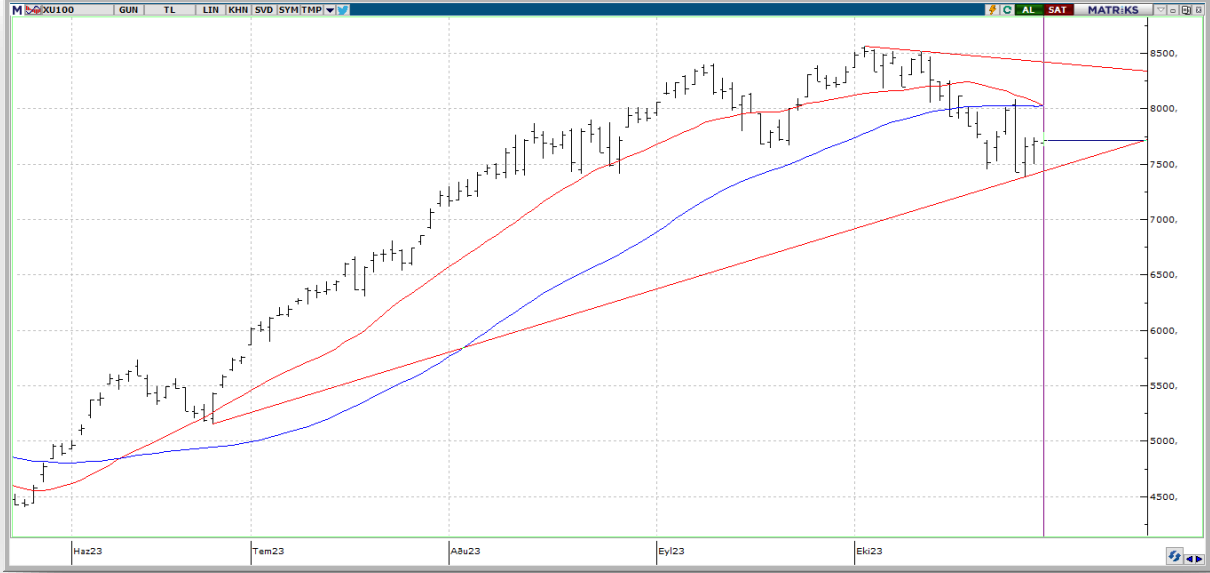
BIST ENDEKSLERİ

| ENDEKSLER | KAPANIŞ | DEĞİŞİM (%) | | | |
|-----------|---------|-------------|-------|--------|-------|
| | | GÜN | HAFTA | AY | YIL |
| XU100 | 7713 | 0,08 | 0,08 | -7,49 | 40,00 |
| XU030 | 8011 | -0,14 | -0,14 | -8,93 | 34,76 |
| XBANK | 7895 | -1,97 | -1,97 | -8,80 | 57,04 |
| XUSIN | 12.599 | 0,83 | 0,83 | -7,46 | 41,49 |
| XMADN | 6594 | 1,23 | 1,23 | -17,08 | -0,35 |

YÜKSELEN / DÜŞEN PAYLAR

| YÜKSELEN | | | DÜŞEN | | |
|----------|----------|-------------|-------|---------|-------------|
| PAY | KAPANIŞ | DEĞİŞİM (%) | PAY | KAPANIŞ | DEĞİŞİM (%) |
| MIATK | 826,50 | 9,99 | ECZYT | 279,00 | -6,72 |
| ISMEN | 44,20 | 8,92 | BERA | 18,37 | -6,28 |
| CANTE | 19,31 | 6,51 | CIMSA | 39,10 | -3,46 |
| OYAKC | 73,95 | 6,48 | ECILC | 46,06 | -3,44 |
| OTKAR | 408,20 | 4,67 | ISCTR | 21,70 | -2,69 |
| VESTL | 64,20 | 4,39 | TAVHL | 118,00 | -2,48 |
| KAYSE | 37,96 | 4,11 | TTRAK | 761,20 | 761,20 |
| EUREN | 15,70 | 3,97 | AKBNK | 30,22 | -2,26 |
| ISGYO | 22,58 | 3,96 | MGROS | 343,10 | -2,25 |
| KONYA | 8.290,50 | 3,89 | AHGAZ | 13,61 | -2,23 |

XU100



DESTEK:7653-7594-7528

DİRENÇ:7779-7845-7904

GENEL GÖRÜNÜM:

Borsa günü yükselişle tamamladı. Borsa İstanbul'da BIST 100 endeksi, yüzde 0,08 değer kazanarak günü 7.712,85 puandan tamamladı. Bankacılık endeksi yüzde 1,97 ve holding endeksi yüzde 0,49 değer kaybetti. Sektör endeksleri arasında en çok kazandıran yüzde 4,83 ile turizm, en çok gerileyen ise yüzde 2,05 ile iletişim oldu. BIST 100 endeksi, önceki kapanışa göre 6,43 puan artarken, toplam işlem hacmi 99,8 milyar lira oldu. Endeksin dolar bazında değeri ise 272.97\$ seviyesinde bulunuyor.

ABD'de beklentilerin üzerinde gerçekleşen bir dizi makroekonomik verinin ardından Fed'in çarşamba günü açıklanacak para politikası kararları piyasaların odağında yer alırken, para piyasalarındaki fiyatlamalarda bankanın bu hafta politika faizini sabit bırakmasına kesin gözüyle bakılıyor. Fed Başkanı Jerome Powell'in açıklamalarında para politikasının seyrine ilişkin ipuçlarının aranacağını belirtebiliriz. İstihdam raporu başta olmak üzere iş gücü piyasasına ilişkin bu hafta açıklanacak verilerin de takip edileceğine dikkat çekerek, verilerin piyasalardaki fiyatlamalar üzerinde etkili olmasının beklendiğini bir kez daha hatırlatalım. Öte yandan ABD'de bilanço sezonu da devam ederken Apple, Pfizer, Starbucks, Qualcomm ve Eli Lilly gibi büyük şirketlerin bu hafta açıklanacak finansal sonuçlarının hisse ve sektör bazlı oynaklığı artırabileceğini söylemek mümkün. Ülkede açıklanan bilançolara göre ise fast-food devlerinden McDonald's'ın geliri, bu yılın üçüncü çeyreğinde fiyat artışlarının etkisiyle yüzde 14'lük artış kaydetti. Şirketin hisseleri yüzde 1,7 yükseldi. WASHINGTON (AA)

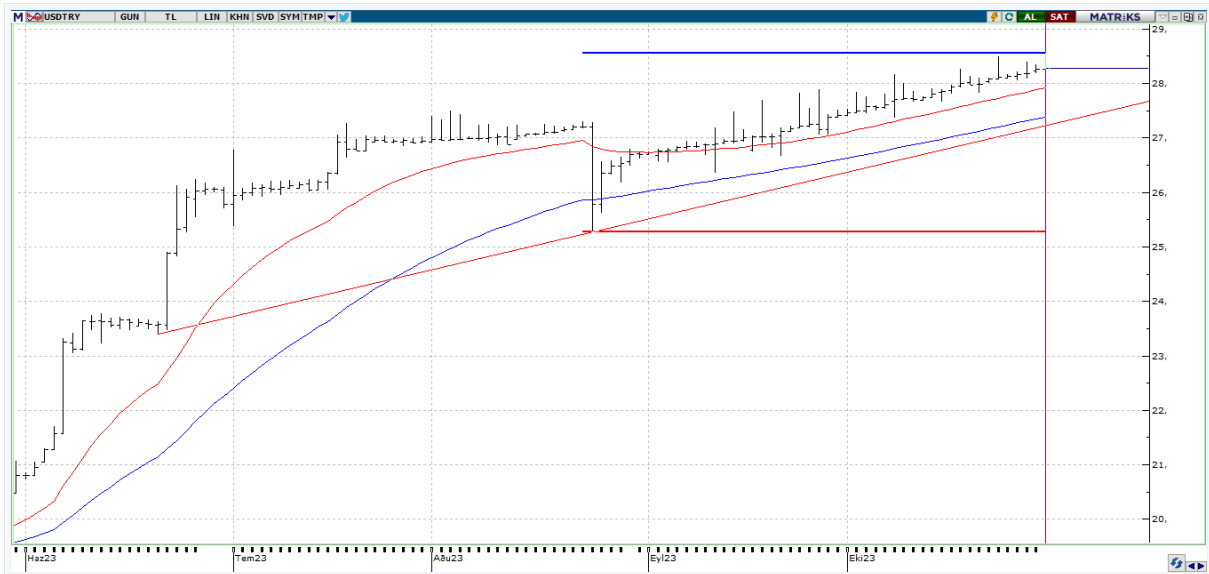
Yurt içinde dış ticaret dengesi, yurt dışında ise Japonya Merkez Bankası (BoJ) faiz kararı, Çin'de hizmet sektörü ve imalat sanayi Satın Alma Yöneticileri Endeksi, (PMI), Japonya'da sanayi üretimi ve işsizlik oranı, Euro Bölgesi'nde büyüme, ABD'de tüketici güven endeksinin öne çıkacağını belirtelim. Cumhurbaşkanlığı Kabinesi bugün toplanacak. Ayrıca Orta-Doğu'daki gelişmelerle birlikte bölgeye yönelik diplomatik temaslar takip edilecekken, ülke liderlerinden gelecek olan mesajlar da önemini korumaya devam ediyor. BİST100 endeksinde bu sabah yatay periyotta bir başlangıç gerçekleşmesini bekliyoruz.

X30YV



VİOP30 Endeks Ekim Kontratı, önceki işlem gününü 8.003,25 uzlaşma fiyatından tamamladı. Ekim kontratının son işlem gününde yukarı yönlü işlemlerin görece zayıf kaldığını, yukarı bölgede ise 8,400 seviyesini eşik seviye olarak gördüğümüzü, ancak bu seviye üzerine çıkılması ve kapanış görülmesi halinde yukarı yönlü işlemlerin bir miktar daha ağırlık kazanabileceğini ifade edebiliriz. Aksi halde, 8,000 seviyesinin de altında 7,650 seviyesini kısa vadeye yönelik ana destek noktası olarak takip etmekteyiz.

USDTRY



USDTRY tarafında gün içerisinde en yüksek 28,548 seviyesi görülmekle birlikte en düşük 28,258 seviyesi test edildi. Dolar Türk Lirası tarafında Ekim ayı içinde % 3,16'lık bir artışın olduğunu ifade edebiliriz. Kur tarafında yıl başından bu yana bakıldığında 10 aylık periyotta % 51,12'lik bir yükseliş olduğu görülüyor.

EURUSD



EURUSD paritesi bu sabah \$1,0598 seviyelerinde olduğu görülüyor. EURUSD paritesini teknik olarak değerlendirdiğimizde , 1.0625 – 1.0654– 1.0694 seviyeleri direnç noktaları olarak takip edilecekken , Dolar lehine oluşabilecek işlemlerde ise 1.0588 – 1.0568– 1.0507 seviyeleri ise destek noktaları olarak takip edilebilir.

XAUUSD



Ons Altın tarafında bu sabah itibariyle \$1994,30 seviyeleri görülmekte. Altın tarafı 2009,41 denemesinin ardından bir miktar geri çekilerek 1990,68 seviyesini test etti. Bölgeden gelecek sulh ya da ateşkes haberleri altın tarafında geri çekilmelere neden olabileceği gibi \$1972,82 ile \$1953,83 destek seviyelerinin de altını çizmek isteriz. Yukarı eğilimin devam etmesi halinde ise, \$2000 psikolojik seviye takibimizde olacak.



EKONOMİK TAKVİM

| ÜLKE | SAAT | VERİLER | BEKLENTİ | ÖNCEKİ |
|------|-------|---|----------|--------|
| UK | 03.01 | BRC Aylık mağaza fiyatları endeksi - aylık değişim | - | 0.0 |
| UK | 03.01 | BRC Aylık mağaza fiyatları endeksi - Yıllık değişim | - | 6.2 |
| TR | 10.00 | İhracatın İthalatı Karşılama Oranı % (aylık) | 82.0% | 71.4% |
| TR | 10.00 | Turizm Geliri (milyon dolar,yıllık) | - | 12.975 |
| TR | 10.00 | Toplam İthalat (milyon usd /aylık) | 27.658 | 30.271 |
| TR | 10.00 | Toplam İhracat (milyon usd/aylık) | 22.670 | 21.615 |
| TR | 10.00 | Dış Ticaret Dengesi (milyon \$/aylık) | -4.988 | -8.657 |
| TR | 11.00 | Yabancı Ziyaretçiler (bin kişi) | - | 6.661 |
| EU | 13.00 | Çekirdek Tüketici Fiyat Endeksi (TÜFE) (Yıllık) | 4,2% | 4,5% |
| EU | 13.00 | Çekirdek Tüketici Fiyat Endeksi (TÜFE) (Aylık) | - | 0,2% |
| EU | 13.00 | Tüketici Fiyat Endeksi (TÜFE) (Yıllık) (Eki) | 3,1% | 4,3% |
| EU | 13.00 | Tüketici Fiyat Endeksi (TÜFE) (Aylık) | - | 0,3% |
| EU | 13.00 | Gayri Safi Yurtiçi Hasıla (GSYİH) (çeyreklik) (3. Çeyrek) | 0,0% | 0,1% |
| EU | 13.00 | Gayri Safi Yurtiçi Hasıla (GSYİH) (Yıllık) (3. Çeyrek) | 0,2% | 0,5% |
| US | 17.00 | Conference Board (CB) Tüketici Güveni (Eki) | 100,0 | 103,0 |