



BIST ENDEKSLERİ

ENDEKSLER	KAPANIŞ	DEĞİŞİM (%)			
		GÜN	HAFTA	AY	YIL
XU100	10.692	-0,39	-1,83	0,41	43,12
XU030	11.596	-0,58	-1,97	0,32	44,58
XU500	12.130	-0,30	-1,78	0,82	41,53
XBANK	14.553	-2,61	-3,41	-3,81	66,94
XUSIN	14.579	0,11	-1,31	1,51	26,42

YÜKSELEN / DÜŞEN PAYLAR

YÜKSELENLER			DÜŞENLER		
PAY	KAPANIŞ	DEĞİŞİM(%)	PAY	KAPANIŞ	DEĞİŞİM(%)
ARDYZ	40,32	6,55	GARAN	118,60	-6,02
TKNSA	32,16	5,44	PETKM	24,56	-5,47
REEDR	39,02	4,39	VAKBN	20,86	-4,75
KONTR	61,50	4,15	EKGYO	11,67	-4,27
CWENE	245,60	4,02	SAHOL	100,20	-3,38
KTLEV	46,20	3,31	ISGYO	16,88	-3,16
OTKAR	510,50	3,13	SMRTG	52,30	-3,06
BTCIM	183,70	2,97	AKBNK	62,75	-2,94
BIMAS	615,50	2,75	ARCLK	178,00	-2,73
ALARK	105,70	2,72	ECILC	55,20	-2,73

XU100

**DESTEK:10627-10563-10461****DİRENÇ:10794-10896-10960**

GENEL GÖRÜNÜM: BİST 100 endeksi, Salı gününü yüzde 0.39 düşüyle, 10,691.68 puandan kapattı. Gün içerisinde en düşük 10,666.05, en yüksek 10,832.65 puanı gören BİST 100 endeksi, bir önceki kapanışının (42.07) puan altına indi. Borsada sektörel ve ulusal endekslerin 31 tanesi günü yükselişle tamamlarken 34 tanesi ise günü düşüyle tamamladı. Bankacılık endeksi yüzde 2,61, holding endeksi yüzde 0,69 değer kaybetti. Sektör endeksleri arasında en çok kazandıran yüzde 2,77 ile bilişim, en çok kaybettiren ise bankacılık oldu. Borsada işlem gören hisse senetleri içerisinde endekse dahil olan toplam 100 hisselerin, 46 tanesi değer kazanırken, 53 tanesi ise değer kaybetti. BİST 100 endeksinde dahil hisselerin işlem hacimleri toplamı 90 Milyar TL (2.73 Milyar \$) oldu. Bu hacmin borsa toplam işlem hacmi içindeki oranı %68.78 olarak gerçekleşti. Endeksin dolar bazında değeri ise 323.11\$ seviyesinde bulunuyor.

ABD Merkez Bankasının (Fed) bu akşam açıklayacağı para politikası kararları öncesi bilançolar ile ekonomik verilerin takip edildiği pay piyasalarında karışık bir seyir izlendi. Fed'in politika faizini son kez yüzde 5,25-5,50 seviyesinde sabit bırakacağına kesin gözüyle bakılırken, politika metni ve Fed Başkanı Jerome Powell'in açıklamalarından alınacak sinyallerin varlık fiyatlarının yönü üzerinde belirleyici olması bekleniyor. Makroekonomik veri tarafında, ABD'de JOLTS açık iş sayısı, hazırda 8 milyon 184 bine gerilemesine karşın beklentilerin üzerinde kaydedildi. Açık iş sayısındaki ılımlı düşüşün, iş gücü piyasasındaki yavaşlamanın sürdüğüne işaret ettiği belirtildi. Ülkede Conference Board Tüketici Güven Endeksi de temmuzda aylık 2,5 puan artışla 100,3'e yükselerek piyasa beklentilerinin üzerinde gerçekleşti. Öte yandan, şirketlerin finansal sonuçları da takip edilirken, ABD'li teknoloji şirketlerinden Microsoft'un geliri ve karı üç aylık dönemde arttı. Microsoft'un geliri, nisan-haziran döneminde yüzde 15 artarken, net karı yüzde 10 yükseldi. Buna göre, şirketin geliri nisan-haziran döneminde geçen yılın aynı dönemine kıyasla yüzde 15 artarak 64,7 milyar dolara çıktı. Microsoft, geçen yılın nisan-haziran döneminde 56,2 milyar dolarlık gelir elde etmişti. Şirketin geliri, bu dönemde piyasa beklentilerinin üzerinde gerçekleşti. Microsoft'un net karı da aynı dönemde yüzde 10 artarak 22 milyar dolara yükseldi. Firmanın net karı geçen senenin aynı döneminde 20,08 milyar dolar olmuştu. Şirketin hisse başına karı, bu dönemde 2,69 dolardan 2,95 dolara yükseldi. Microsoft'un karı da söz konusu dönemde piyasa beklentilerini geride bıraktı. (AA)

Bugün, yurt içinde dış ticaret dengesi ve hizmet üretici fiyat endeksi, yurt dışında ise Japonya'da Japonya Merkez Bankası'nın (BoJ) faiz kararı, Almanya'da işsizlik oranı, Euro Bölgesinde enflasyon, ABD'de Fed'in faiz kararı başta olmak üzere yoğun veri gündeminin takip edileceğini dile getirelim.

X30YV



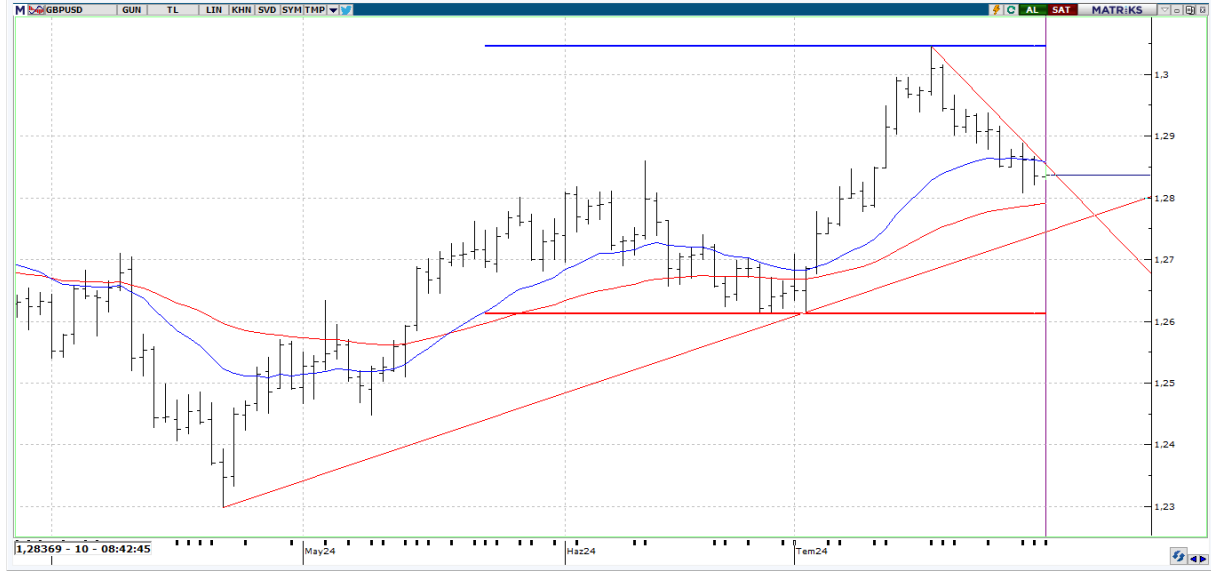
VİOP30 Endeks Ağustos Kontratı, önceki işlem gününü 12.044,25 uzlaşma fiyatından tamamladı. F_XU0300824 Ağustos 2024 Vade Endeks 30 Sözleşmesi dünü % - 0.29 değer kaybı ile kapattı. Sürekli olarak vurgu yaptığımız 12.000 – 11.923 destek bölgesine yakınsaması buralardan bir tepki denemesinin gelip gelmeyeceği konusunda akıllarda soru işareti yaratmaya başladı diyebiliriz. Tepki alımlarının başlaması durumunda 12.380 – 12.420 bölgesini takip ediyor olacağız. Yakın vade kontrat, destek bölgesinden yönünü yukarı çevirmez ise kısa vadeli göstergelerin aşırı satım bölgesine geçmesi beklenebilir ve böylelikle aşağıda 11.600 – 11.400 bölgesi ön plana çıkabilir.

USDTRY



Dolar Türk Lirası yeni günde 33,1358 seviyelerinde seyrediyor. Emerging Markets tarafında ABD Doları karşısındaki para birimlerine baktığımızda, en zayıf para biriminin Meksika Pesosu olduğu görülüyor. Türk Lirası günlük yüzde 0,16 değişim ile son dönemde takip ettiğimiz 33,0897 – 33,1666 bölgesi içerisinde hareket ettiği gözleniyor. Bu düşünce ile birlikte 33,1358 seviyesi üzerinde 33,19 - 33,25 bölgesine doğru bir hareket alanı oluşabilir.

GBPUSD



GBPUSD paritesi yeni günde \$ 1,28371 seviyelerinde seyrediyor. Pound dolar cephesinde Temmuz ayı itibariyle % 1,54'lük bir artış gözlene de son bir haftalık periyotta bakıldığında % - 0,54 oranında bir geri çekilme yaşandığını gözlemliyoruz. Özellikle 1,28230 altındaki kalıcılık baskıyı artırabilir. Hemen altında not ettiğimiz 1,28066 seviyesi mevcut. Buradan gelebilecek olası bir tepkide referans bölgesine doğru bir toparlanmaya şahit olabiliriz. Ortalamalar üzerindeki kalıcılık önemli olmakla birlikte ancak bu şartla yine yeniden 1,30450 zirvesinin önü açılabilir.

XAGUSD



Ons Gümüş bu sabah saatlerinde \$ 28,588 seviyelerinde seyretmekte. Temmuz ayı başından bu yana Gümüş tarafında % - 1,94 oranında bir düşüşe şahitlik ettik. Negatif yönlü beklentide \$ 28,20 – 28,00 bölgesi altında kalıcılığa ihtiyaç duyulabilir. Aşağıda haftalık ve de aylık periyotta takip ettiğimiz \$ 27,312 destek seviyesi mevcut. Kıymetli metal fiyatlamalarındaki hareketliliğe sebebiyet verebilecek ve de önemli sayılabilecek ADP tarım dışı istihdam değişimi ile Fed para politika beyanatu dikkatle izlenebilir.



EKONOMİK TAKVİM

ÜLKE	SAAT	VERİLER	BEKLENTİ	ÖNCEKİ
TR	10.00	Toplam İhracat (milyon usd/aylık)	18.569	24.066>
TR	10.00	Toplam İthalat (milyon usd /aylık)	25.004	20.598
TR	10.00	Dış Ticaret Dengesi (milyon \$/aylık)	-6.435	-6.502
TR	10.00	İhracatın İthalatı Karşılama Oranı % (aylık)	74.3%	78.7%
TR	11.00	Yabancı Ziyaretçiler (bin kişi)	-	5.130
TR	11.00	Turizm Geliri (milyon dolar,yıllık)	-	8.785
EU	12.00	AB Uyumlu TÜFE (Geçici) (Yıllık)	-	-
EU	12.00	AB Uyumlu TÜFE (Geçici) (Aylık)	-	-
EU	12.00	AB Uyumlu Çekirdek TÜFE (Geçici) (Aylık)	-	-
EU	12.00	AB Uyumlu Çekirdek TÜFE (Geçici) (Yıllık)	-	-
US	14.00	MBA Mortgage Piyasa Endeksi	-	-
US	15.15	ADP ÖZEL SEKTÖR İSTİHDAMI	-	-
US	15.30	İstihdam Ücretleri	-	1,1
US	15.30	İstihdam Faydaları	-	1,1
US	15.30	İstihdam Maliyetleri	-	1,2
US	16.45	Chicago PMI	-	47,4
US	17.00	Askıda Konut Satışları (Aylık)	-	-2,1
US	17.00	Askıda Konut Endeksi	-	70,8
US	21.00	FED FAİZ KARARI	-	-