



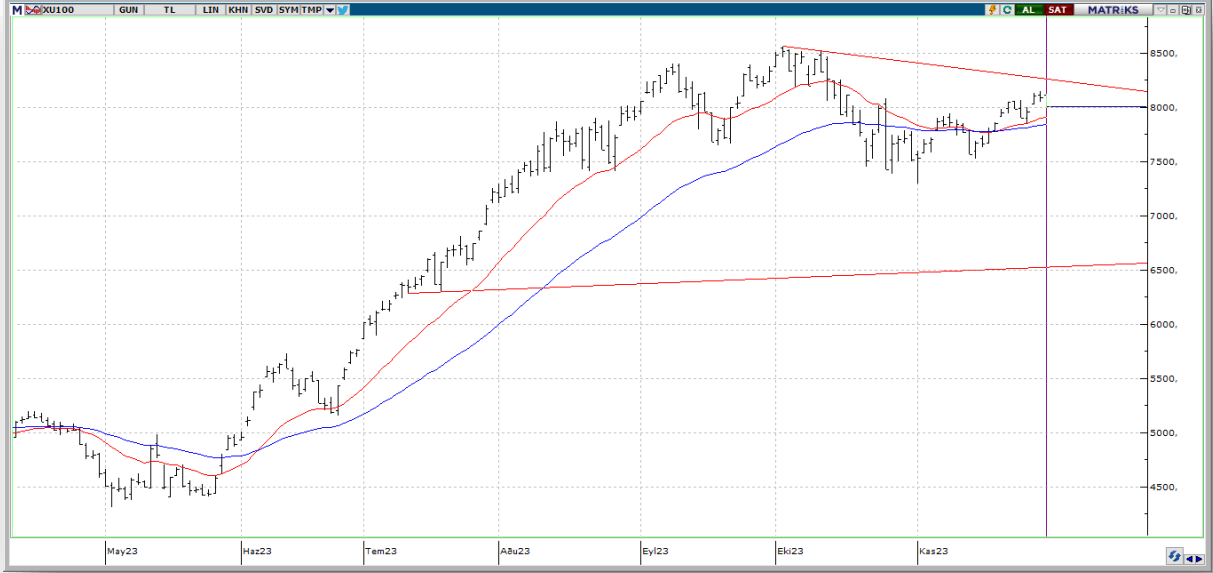
BIST ENDEKSLERİ

ENDEKSLER	KAPANIŞ	DEĞİŞİM (%)			
		GÜN	HAFTA	AY	YIL
XU100	8009	-1,04	0,62	6,59	45,38
XU030	8636	-0,56	1,86	10,21	45,27
XBANK	8457	-0,41	4,59	10,03	68,21
XUSIN	12.884	-0,80	1,11	5,38	44,69
XMADN	6501	-2,58	0,72	3,86	-1,76

YÜKSELEN / DÜŞEN PAYLAR

YÜKSELEN			DÜŞEN		
PAY	KAPANIŞ	DEĞİŞİM (%)	PAY	KAPANIŞ	DEĞİŞİM (%)
SASA	51,10	4,07	ECZYT	323,75	-5,34
HEKTS	22,86	3,91	ISGYO	21,36	-4,90
KZBGY	18,55	2,94	AKCNS	145,80	-4,71
TOASO	250,50	2,71	MIATK	38,56	-4,32
SISE	50,65	1,30	ALFAS	100,10	-4,21
KONYA	9035,00	0,81	BRSAN	696,00	-3,60
YKBNK	19,34	0,62	EUPWR	164,50	-3,52
EGEEN	10605,00	0,45	VAKBN	14,26	-3,52
EREGL	41,22	0,39	CIMSA	33,66	-3,50
AKBNK	33,92	0,36	TAVHL	117,10	-3,46

XU100



DESTEK:7959-7910-7827

DİRENÇ:8091-8174-8223

GENEL GÖRÜNÜM:

Borsa günü düşüşle tamamladı. Borsa İstanbul'da BIST 100 endeksi, günü yüzde 1,04 değer kaybederek 8.009,33 puandan tamamladı. Bankacılık endeksi yüzde 0,41, holding endeksi yüzde 0,76 değer kaybetti. Tüm sektör endeksleri gerilerken, en çok kaybettiren yüzde 5,01 ile finansal kiralama faktoring oldu. BIST 100 endeksi, önceki kapanışa göre 84,21 puan azalırken toplam işlem hacmi 82,1 milyar lira oldu. Endeksin dolar bazında değeri ise 277.03\$ seviyesinde bulunuyor.

ABD'de gayrisafi yurt içi hasıla (GSYH) temmuz-eylül döneminde yüzde 5,2 ile beklentilerin üzerinde artış gösterdi. Böylece ABD ekonomisi, yılın üçüncü çeyreğinde, 2021 yılının son çeyreğinden bu yana en güçlü büyümeyi kaydetti. Üçüncü çeyrekte kişisel tüketim harcamaları fiyat endeksindeki artış, yüzde 2,9'dan yüzde 2,8'e düşürüldü. Gıda ve enerji harcamalarının hesaplama dışı tutulduğu çekirdek kişisel tüketim harcamaları fiyat endeksindeki artış da yüzde 2,4'ten yüzde 2,3'e revize edildi. Güçlü GSYH verileri sonrasında ABD'de olası bir resesyona ilişkin endişelerin hafiflediğini ancak ABD Merkez Bankasının (Fed) kısıtlayıcı politikasının süresine ilişkin belirsizliğin devam ettiğini ifade edebiliriz. Gelecek 6 ila 12 aya ilişkin ekonomik görünümün raporlama dönemi boyunca zayıfladığı belirtilen raporda, "Fiyat artışları bölgeler genelinde büyük ölçüde ılımlı olsa da fiyatlar yüksek kalmaya devam etti." ifadesine yer verildi. Raporda, çoğu bölgenin ılımlı fiyat artışlarının gelecek yılda da devam etmesini beklediği aktarıldı. JPMorgan stratejistleri 2024'te ABD hisse senetleri için 'Zorlu' bir zemin beklediklerini açıkladı. JP Morgan hisse senedi stratejistleri, beklenen zayıf kar artışlarına, pahalı değerlemelere ve yüksek jeopolitik risklere işaret ederek önümüzdeki yıl için ABD hisse senetleri için karamsar bir görünüm açıkladı. Banka, gösterge S&P 500 için 2024 fiyat hedefini 4.200 veya mevcut seviyelerin yaklaşık %8 altında öngörüyor.

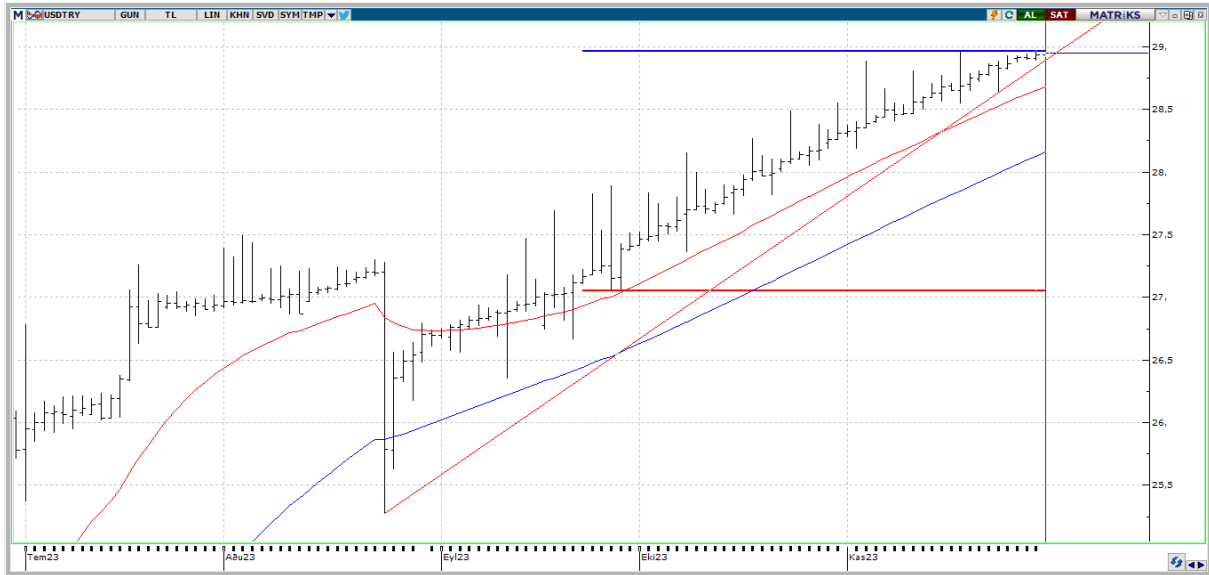
Cumhurbaşkanı Erdoğan, Dünya İklim Eylemi Zirvesi'ne katılmak üzere bugün Birleşik Arap Emirlikleri'ne gidecek. Cumhurbaşkanlığına, Cumhurbaşkanı Yardımcısı Cevdet Yılmaz vekalet edecek. Hazine ve Maliye Bakanı Şimşek, bugün saat 12.00'de TRT Haber'de gündeme ilişkin soruları yanıtlayacak. Ekonomik takvimde yurt içinde büyüme, yurt dışında ise Euro Bölgesinde enflasyon, ABD'de kişisel gelir ve harcamalar, haftalık işsizlik başvuruları bekleyen konut satışları, Çin'de imalat sanayi Satınalma Yöneticileri Endeksi (PMI), Japonya'da sanayi üretimi ve perakende satışların takip edileceğini dile getirelim. Endeks tarafında teknik olarak 8,000 üzerinde tutunma çabaları olumlu fiyatlamaları beraberinde getirebilir. Bu sabah açılış performansı olarak pozitif bir başlangıç bekliyoruz.

X30YV



VİOP30 Endeks Aralık Kontratı, önceki işlem gününü 8.975,75 uzlaşma fiyatından tamamladı. Yakın vade kontratta 8,900 üzerindeki pozisyonlanmalarda 9,300/9,500 bölgesi bir sonraki aşamada hedeflenebilir. Olası geri dönüş hareketlerinde ise 8,700/8,500 destek bölgesi önem kazanabilir. Dünü %0.48 oranında değer kaybı ile tamamlayan yakın vade kontratta yeni günde hafif bir pozitif başlangıç görülebilir.

USDTRY



USDTRY tarafında gün içerisinde en yüksek 28,9609 seviyesi görülmele birlikte en düşük 28,9144 seviyesi test edildi. Foreks Haber'in 2023 sonu dolar/TL kuru anketinde medyan tahmin 29,5000 olurken, ortalama tahmin 29,6571 oldu. 2024 yıl sonuna ilişkin dolar/TL tahmini ise 41,0100 seviyesinde gerçekleşirken, beklenti aralığı 44,7500 ila 40,0000 bandında oluştu.

EURUSD



EURUSD paritesinde bu sabah \$1,0969 seviyeleri test ediliyor. EURUSD paritesini teknik olarak değerlendirdiğimizde, yükseliş beklentisinde yukarı bölgede kademeli olarak 1.1066 – 1.1144 – 1.1277 seviyeleri takip edilebilir. Aşağı bölgede ise 1.0948 – 1.0884 – 1.0700 seviyeleri destek noktaları olarak takipte kalınabilir.

XAUUSD



Ons Altın tarafında yeni günde \$ 2042,04 seviyeleri görülüyor. Altın tarafında Kasım ayı başından itibaren %2,94'lük bir artışın olduğunu görüyoruz. Özellikle son 1 haftalık periyotta %2,64 değer kazanımı gerçekleşti diyebiliriz. Yükselişin devam etmesi halinde Ons Altın tarafında daha önce bir çok kez vurguladığımız \$2065 direnci denenebilir. Olası geri çekilme hareketlerinde ise \$2015 desteğinin altında \$1989 seviyesi destek oluşturabilir.



EKONOMİK TAKVİM

ÜLKE	SAAT	VERİLER	BEKLENTİ	ÖNCEKİ
TR	10.00	Gayri Safi Yurtiçi Hasıla (GSYİH) (Yıllık) (3. Çeyrek)	-	3,8%
EU	13.00	Çekirdek Tüketici Fiyat Endeksi (TÜFE) (Yıllık)	3,9%	4,2%
EU	13.00	Çekirdek Tüketici Fiyat Endeksi (TÜFE) (Aylık)	-	0,2%
EU	13.00	Tüketici Fiyat Endeksi (TÜFE) (Yıllık) (Kas)	2,8%	2,9%
EU	13.00	Tüketici Fiyat Endeksi (TÜFE) (Aylık)	-	0,1%
TR	14.00	Para Politikası Toplantı Özeti	-	-
US	16.30	Çekirdek Kişisel Tüketim Giderleri Fiyat Endeksi (Yıllık) (Eki)	3,5%	3,7%
US	16.30	Çekirdek Kişisel Tüketim Giderleri Fiyat Listesi (Aylık) (Eki)	0,2%	0,3%
US	16.30	İşsizlik Haklarından Yararlanma Başvuruları	218K	209K
US	16.30	Kişisel Tüketim Harcamaları Fiyat Endeksi (Yıllık) (Eki)	3,1%	3,4%
US	16.30	Kişisel Tüketim harcamaları Fiyat Endeksi (Aylık) (Eki)	0,1%	0,4%
US	16.30	Kişisel Gelir (Aylık) (Eki)	0,2%	0,3%
US	16.30	Kişisel Gider (Aylık) (Eki)	0,2%	0,7%
US	17.05	FOMC Üyesi Williams'ın Konuşması	-	-
US	17.45	Chicago Satın Alma Müdürleri Endeksi (Kas)	45,0	44,0
US	18.00	Askıdaki Konut Satışları (Aylık) (Eki)	-1,5%	1,1%