



BIST ENDEKSLERİ

ENDEKSLER	KAPANIŞ	DEĞİŞİM (%)			
		GÜN	HAFTA	AY	YIL
XU100	10.479	-1,86	-1,85	4,31	40,28
XU030	11.504	-1,80	-1,41	5,47	43,42
XU500	11.819	-1,85	-2,26	2,43	37,90
XBANK	14.965	-3,18	-0,69	11,60	71,67
XUSIN	14.419	-1,93	-3,30	-1,54	25,04

YÜKSELEN / DÜŞEN PAYLAR

YÜKSELENLER			DÜŞENLER		
PAY	KAPANIŞ	DEĞİŞİM(%)	PAY	KAPANIŞ	DEĞİŞİM(%)
AKSA	121,40	1,59	AGROT	17,42	-8,36
TTRAK	993,00	1,43	ENJSA	63,10	-6,45
ENKAI	40,60	1,20	HALKB	17,72	-5,69
ULKER	143,40	1,13	EUREN	15,00	-5,66
TCELL	91,60	0,94	AHGAZ	15,16	-5,49
TAVHL	241,70	0,58	AKBNK	66,00	-5,44
VESBE	21,86	0,46	VAKBN	21,90	-5,19
KCHOL	250,75	0,38	KCAER	51,40	-4,81
ALARK	119,70	0,34	YEOTK	178,00	-4,81
AKCNS	140,40	0,14	AKFGY	2,27	-4,62

XU100



DESTEK:10391-10303-10141

DİRENÇ:10640-10802-10890

GENEL GÖRÜNÜM: Borsa Perşembe gününü düşüşle tamamladı. Borsa İstanbul'da BIST 100 endeksi, dün yüzde 1,86 değer kaybederek 10.479,16 puandan tamamladı. Bankacılık endeksi yüzde 3,18, holding endeksi yüzde 0,94 değer kaybetti. Sektör endeksleri arasında en çok kazandıran yüzde 0,78 ile iletişim, en çok kaybettiğeni yüzde 4,07 ile spor oldu. BIST 100 endeksi, önceki kapanışa göre 198,33 puan azalırken, toplam işlem hacmi 87,5 milyar lira oldu. Endeksin dolar bazında değeri ise 324.98\$ seviyesinde bulunuyor.

New York borsası düşüşle kapandı. Fed'in faiz indirimlerinin zamanlamasına ilişkin endişelerin etkisiyle pay piyasalarında negatif bir seyir izlendi. ABD'de dün tüketici güven endeksindeki beklenmedik artış ve Fed yetkililerinden gelen "şahin" tondaki açıklamalar, Fed'in politika faizini beklenenden daha geç indirebileceğine yönelik korkuları destekledi. Fed'in yayımladığı "Bej Kitap" raporu ise genel görünümün biraz daha kötümserleştiğini ortaya koydu. Ekonomik aktivitenin nisan başından mayıs ortasına kadar genişlemeye devam ettiği belirtilen raporda, ancak koşulların sektörlere ve bölgelere göre değişiklik gösterdiği aktarıldı. Raporda, "Belirsizliğin ve aşağı yönlü risklerin arttığı yönündeki raporlar arasında genel görünüm biraz daha kötümserleşti." değerlendirilmesinde bulunuldu. Fiyatların ise ılımlı bir hızla arttığı belirtilen raporda, fiyat artışının yakın vadede ılımlı hızla devam etmesinin beklendiği kaydedildi. Kurumsal tarafta ise American Airlines'ın hisseleri, şirketin kar beklentilerini düşürmesinin ardından yüzde 13'ün üzerinde değer kaybetti. WASHINGTON (AA)

Cumhurbaşkanı Erdoğan G7 Liderler Zirvesine katılımını teyit etti. İtalya Başbakanı Giorgia Meloni'nin, G7 Dönem Başkanı olarak gelecek ay ev sahipliği yapacağı G7 Liderler Zirvesi'ne davet ettiği Cumhurbaşkanı Recep Tayyip Erdoğan'a katılımını onaylamasından ötürü teşekkür ettiği bildirildi. İtalya Başbakanlığından Meloni ve Erdoğan arasında gerçekleşen telefon görüşmesine dair yazılı bir açıklama yapıldı. Açıklamada, "Yaklaşan G7 Zirvesi göz önüne alındığında, bu görüşme, aynı zamanda ikili ilişkilerin durumu ve başlıca uluslararası krizler hakkında değerlendirme yapılmasına da olanak sağladı." ifadesi yer aldı. G7 Dönem Başkanı İtalya'nın 13-15 Haziran tarihlerinde Puglia Bölgesi'ndeki Borgo Egnazia'da ev sahipliği yapacağı G7 Liderler Zirvesi'ne atıfta bulunulan açıklamada, "Başbakan, Cumhurbaşkanı'na Borgo Egnazia'ya katılımını teyit etmesinden ötürü teşekkür etti." değerlendirmesinde bulunuldu. (AA)

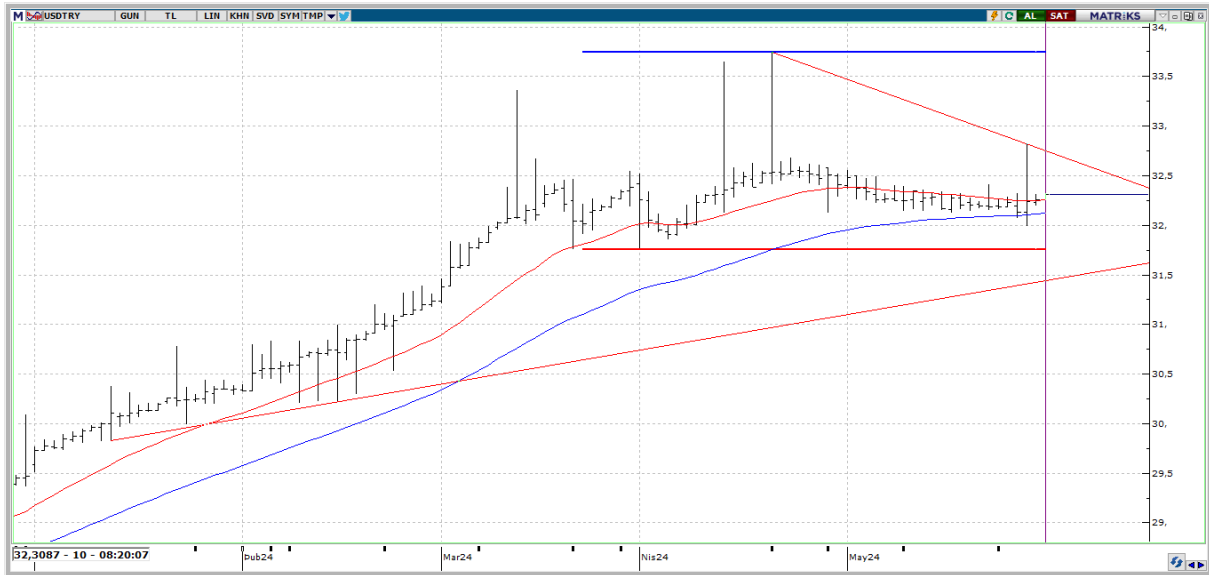
Yurt içinde ekonomik güven endeksi, dış ticaret dengesi, Türkiye Cumhuriyet Merkez Bankası, Para Politikası Kurulu toplantı özeti ve haftalık para ve banka istatistikleri, yurt dışında ise ABD'de büyüme ve çekirdek kişisel tüketim harcamaları, Euro Bölgesi'nde tüketici güven endeksi, işsizlik oranı, başta olmak üzere yoğun veri gündeminin takip edileceğini dile getirelim.

X30YV



VIOP30 Endeks Haziran Kontratı, önceki işlem gününü 11.884,50 uzlaşma fiyatından tamamladı. Çarşamba gününü satıcı seyrin ardından % - 1.57 oranında değer kaybıyla tamamlayan yakın vade kontratta, seans içi geri çekilmelerde ilk önemli destek noktası olarak 11,750 seviyesinin altını çizmiştik. Nitekim dün yaşanan geri çekilme hareketiyle birlikte 12,748 zirve noktasından itibaren oluşan seans içi realizasyon eğilimi devam ediyor. Geri çekilmelerin devamı gelirse 11,750 desteğinin de altında 11,450 ve 11,100 seviyelerini takip ediyor olacağız. Yukarıda ise 12.044-12.221 bölgesi direnç konumunda.

USDTRY



USDTRY kurunu değerlendirdiğimizde, haftalık periyotta en düşük 31,9921 seviyesi görülürken en yüksek ise 32,8220 seviyesi test edildi. Son dönemde TL lehine işlemlerin bir miktar daha ağırlık kazandığını ve bu ay itibariyle bakıldığında % - 0,40 oranında geri çekilmenin olduğunu gözlemliyoruz. Fiyatlamaların bir süredir 32,10 – 32,30 arasında sıkışan bir bant hareketinde olduğunu ve 32,30 seviyesi üzerinde 32,44-32,69 bölgesinin tetiklenebileceğini düşünüyoruz. 32,10 seviyesi altında ise 32,01-31,71 bölgesi önem kazanabilir.

EURUSD



EURUSD paritesi yeni günde \$ 1,0790 seviyelerinde seyrediyor. EURUSD paritesini değerlendirdiğimizde, 1,0800 altındaki hareketleri negatif yönlü fiyatlama davranışının etkili olması düşüncesi ile birlikte 1,0765 başta olmak üzere 1,0725 ve 1,0685 desteklerine doğru gerileme yaşanabilir. 1,0800 üzerindeki fiyatlamalarda ise 1,0845 ile 1,0895 seviyeleri takipte kalınabilir. Bugün ABD Büyüme, yarın ise ABD PCE Enflasyon ve Euro Bölgesi TÜFE verileri olası etkilerinden dolayı önemle takip edilebilir.

XAGUSD



Ons Gümüş bu sabah itibariyle \$ 31,400 seviyelerinden işleme giriyor. Ons gümüş Mayıs ayında % 19,40'lık bir yükseliş performansı göstermiş durumda. Özellikle bu hafta başından bugüne % 3,41'lik yükselişe imza atıyor. Yükseliş isteğinin sürmesi halinde 32,10 ve 32,50 dirençlerini takip edeceğiz. 31,00 dolar seviyesinin altına inilmesi durumunda ise 30,85 ve 30,60 seviyelerine yönelik geri çekilmeler gözlemlenebilir. Gümüş fiyatları, arz-talep dengesi, ekonomik indikatörler ve jeopolitik faktörler gibi birçok değişkene bağlı olarak dalgalanabilir. Ons gümüşün Nisan 2011 tarihinde 49,51 \$ zirve seviyesini gördüğünü hatırlatmış olalım.



EKONOMİK TAKVİM

ÜLKE	SAAT	VERİLER	BEKLENTİ	ÖNCEKİ
TR	10.00	Toplam İhracat (milyon usd/aylık)	-	22.570
TR	10.00	Toplam İthalat (milyon usd /aylık)	-	29.91
TR	10.00	Dış Ticaret Dengesi (milyon \$/aylık)	-	-7.341
TR	10.00	İhracatın İthalatı Karşılama Oranı % (aylık)	-	75.5%
TR	10.00	TÜİK Ekonomik Güven Endeksi	-	99,0
EU	12.00	İŞSİZLİK ORANI	6,5	6,5
EU	12.00	Ekonomik Güven Endeksi	96,2	95,6
US	15.30	Devam Eden İşsizlik Başvuruları	1798000	1794000
US	15.30	İlk İşsizlik Başvuruları	218000	215000
US	15.30	GSYH Satışlar (Geçici)	-	2
US	15.30	GSYH Tüketici Harcamaları (Geçici)	-	2,5
US	15.30	Toptan Stokları (Geçici)	-	-0,4
US	15.30	Perakende Stokları (Geçici)	-	-0,2
US	15.30	Dış Ticaret Dengesi (Geçici)	-	-9154000000
US	15.30	GSYH Deflator (Geçici)	3,1	3,1
US	15.30	Çekirdek PCE Fiyatları (Geçici)	3,7	3,7
US	15.30	PCE Fiyatları (Geçici)	-	3,4
US	15.30	GSYH (Revize)	1,3	1,6
US	15.30	İşsizlik Başvuruları 4 Haftalık Ortalama	-	219750
US	15.30	Şirket karları (Geçici)	-	-