



BIST ENDEKSLERİ

| ENDEKSLER | KAPANIŞ | DEĞİŞİM (%) | | | |
|-----------|---------|-------------|----------|-------|--------|
| | | GÜNLÜK | BU HAFTA | BU AY | BU YIL |
| XU100 | 8472 | 1,50 | 1,50 | 13,41 | 13,41 |
| XU030 | 9108 | 1,43 | 1,43 | 13,56 | 13,56 |
| XU500 | 9801 | 1,32 | 1,32 | 14,36 | 14,36 |
| XBANK | 9491 | -1,13 | -1,13 | 8,88 | 8,88 |
| XUSIN | 12.779 | 1,48 | 1,48 | 10,81 | 10,81 |

YÜKSELEN / DÜŞEN PAYLAR

| YÜKSELENLER | | | DÜŞENLER | | |
|-------------|---------|------------|----------|---------|------------|
| PAY | KAPANIŞ | DEĞİŞİM(%) | PAY | KAPANIŞ | DEĞİŞİM(%) |
| VESTL | 55,65 | 9,98 | ODAS | 9,17 | -2,45 |
| MIATK | 38,02 | 9,95 | KAYSE | 35,72 | -2,08 |
| SDTTR | 381,50 | 9,94 | SKBNK | 4,96 | -1,98 |
| ALFAS | 103,30 | 9,89 | YKBNK | 21,34 | -1,93 |
| EUREN | 16,85 | 5,84 | PETKM | 21,46 | -1,65 |
| THYAO | 274,00 | 5,38 | AKBNK | 39,66 | -1,64 |
| ALARK | 108,50 | 4,73 | IZMDC | 6,35 | -1,40 |
| ASELS | 51,40 | 4,51 | GUBRF | 146,00 | -1,35 |
| ENJSA | 53,50 | 4,39 | TATEN | 40,34 | -1,18 |
| EUPWR | 186,00 | 4,38 | BOBET | 36,66 | -1,13 |

XU100



DESTEK:8413-8354-8310

DİRENÇ:8516-8560-8619

GENEL GÖRÜNÜM:

Borsa haftanın ilk işlem gününü yükselişle tamamladı. Borsa İstanbul'da BIST 100 endeksi, günü yüzde 1,50 değer kazanarak 8.471,70 puandan tamamladı. Bankacılık endeksi yüzde 1,13 değer kaybederken, holding endeksi yüzde 1,62 değer kazandı. Sektör endeksleri arasında en çok kazandıran yüzde 4,71 ile ulaştırma, en çok gerileyen ise 1,75 ile sigorta oldu. BIST 100 endeksi, önceki kapanışa göre 125,42 puan artarken, toplam işlem hacmi 114,7 milyar lira oldu. Endeksin dolar bazında değeri ise 279.23\$ seviyesinde bulunuyor.

ABD'de devam eden bilanço sezonu takip edilirken, Microsoft ve Google'ın ana kuruluşu Alphabet'in salı günü, Apple, Amazon ve Meta'nın ise perşembe günü açıklayacağı finansal sonuçların piyasaların odağında olduğunu söyleyebiliriz. Öte yandan, finansal teknoloji firması SoFi Technologies'in hisseleri şirketin geçen yılın son çeyreğinde kara geçmesinin ardından yüzde 20'nin üzerinde değer kazandı. Fed'in salı günü başlayacak ve kararları çarşamba günü açıklanacak yılın ilk Federal Açık Piyasa Komitesi (FOMC) toplantısında politika faizinin sabit bırakılacağına kesin gözüyle bakılırken, politika metni ve Fed Başkanı Jerome Powell'in açıklamalarından alınacak sinyallerin varlık fiyatları üzerinde etkili olmasının beklendiğini belirtebiliriz.

Yurt içinde bilanço sezonu başladı. İlk olarak Garanti Bankasının dördüncü çeyrek finansal raporlarını dün akşam piyasa kapanışının ardından karşıladık. Banka'nın konsolide finansal tablolarına göre, 2023 yılı net kârı 86 milyar 907 milyon 216 bin TL oldu. Aktif büyüklüğü 2 trilyon 201 milyar 713 milyon 095 bin TL seviyesinde gerçekleşirken, ekonomiye nakdi ve gayri nakdi krediler aracılığıyla sağladığı destek ise destek 1 trilyon 613 milyar 753 milyon 675 bin TL oldu. Güçlü sermaye odağını koruyan Bankanın sermaye yeterlilik oranı %16.5*, özkaynak kârlılığı %44.5, aktif kârlılığı ise %4.9 seviyelerinde gerçekleşti. (* BDDK'nın geçici önlemleri hariç)

Yurt içinde ekonomik güven endeksi, yurt dışında ise ABD'de tüketici güven endeksi, JOLTS açık iş sayısı, konut fiyat endeksi, Euro Bölgesinde ve Almanya'da büyüme, Japonya'da işsizlik oranının öne çıkacağını dile getirelim. Ulusal endekslerde haftanın ikinci işlem gününde pozitif bir başlangıç görülebilir.

X30YV



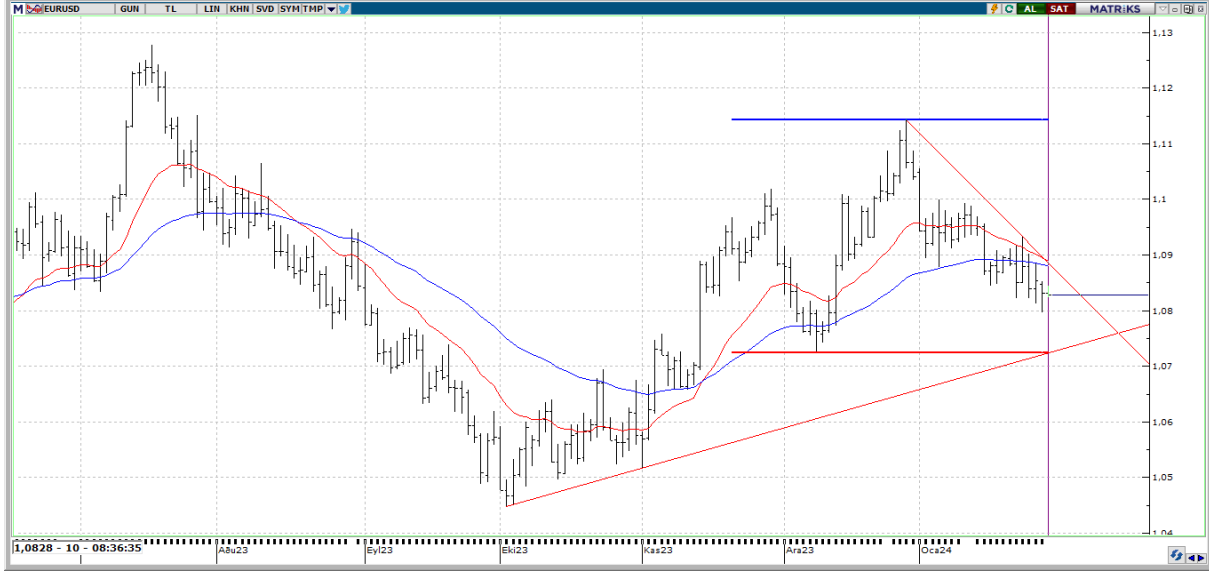
VIOP30 Endeks Şubat Kontratı, önceki işlem gününü 9.412,75 uzlaşma fiyatından tamamladı. Kısa vadede yükseliş eğiliminin arttığı yakın vade kontratta, ilk aşamada 9.600 seviyesini daha sonrada 9.750 ile 10.250 seviyelerini takip edeceğiz. Aşağı yönde ise 9.350 destek seviyesinin kırılması halinde ise 9.230 ile 9.150 destek noktaları takip edilebilir.

USDTRY



USDTRY tarafında gün içerisinde en yüksek 30,4364 seviyesi görülmekle birlikte en düşük 30,3393 seviyesi test edildi. Dolar Türk Lirası TCMB'nin faiz artırımı kararı öncesindeki seviyelerin üzerinde seyrediyor. Yukarıda 30,52-30,78 bölgesi önemli olacakken olası geri çekilmelerde ise 30,2587 ile 29,9869 destek seviyeleri takibimizde olacak. Ocak ayı itibarıyla % 2,99 oranında artış gözlemlediğimiz kur tarafında son 1 yıllık periyotta bakıldığında % 61,40 oranında yükselişten söz etmemiz mümkün.

EURUSD



EURUSD paritesinde bu sabah \$ 1,0828 seviyeleri izleniyor. Paritede Fed'in toplantısı öncesi yön arayışının devam ettiği görülüyor. Ocak ayı itibariyle % - 1,93 oranında değer kaybı yaşayan Euro dolar paritesinde aşağıda 1,0796 ile 1,0725 destek seviyeleri takibimizde olacak. 28 Aralık'ta görülen 1,1142 seviyesinden bu yana düşüş eğiliminde olan paritenin toparlanması için 1,0901 seviyesine yönelik tepki hareketlerinin devamı ve böylelikle 1,0933 seviyesinin test edilmesi gerektiği kanaatindeyiz.

XAUUSD



Ons Altın tarafına baktığımızda bu sabah itibariyle \$ 2033,31 seviyesinden işlem gerçekleştiğini gözlemliyoruz. Değerli madenin \$2030 seviyesi üzerinde yukarı gitme isteğinde olduğu, \$2030 seviyesinin altında ise güç kaybına uğradığı kanaatindeyiz. \$2030 seviyesi üzerinde \$2050 direnci karşımıza çıkabilir. Aşağıda ise \$2010-2001 bölgesi destek konumunda bulunuyor.



EKONOMİK TAKVİM

| ÜLKE | SAAT | VERİLER | BEKLENTİ | ÖNCEKİ |
|------|-------|--|----------|---------|
| JP | 02.30 | İŞSİZLİK ORANI | 2,5 | 2,5 |
| TR | 10.00 | TÜİK Ekonomik Güven Endeksi | - | 96,4 |
| EU | 13.00 | İş Dünyası Ortam Endeksi | -0,27 | -0,45 |
| EU | 13.00 | Ekonomik Güven Endeksi | 96,2 | 96,4 |
| EU | 13.00 | Sanayi Güven Endeksi | -9 | -9,2 |
| EU | 13.00 | Hizmet Güven Endeksi | 8 | 8,4 |
| EU | 13.00 | Tüketici Güven Endeksi Nihai | -16,1 | -16,1 |
| EU | 13.00 | Tüketici Enflasyon Beklentisi | - | 10,5 |
| EU | 13.00 | Satış Fiyatların Beklentisi | - | 3,2 |
| EU | 13.00 | GSYH (Çeyreklik) (Geçici) | 0 | 0 |
| EU | 13.00 | GSYH (Yıllık) (Geçici) | -0,1 | -0,1 |
| US | 17.00 | Konut Fiyatları (Aylık) | - | 0,3 |
| US | 17.00 | Konut Fiyatları (Yıllık) | - | 6,3 |
| US | 17.00 | CaseShiller Konut Fiyat Endeksi 20 (Aylık) MD | 0,5 | 0,6 |
| US | 17.00 | CaseShiller 20 Konut Fiyat Endeksi (Aylık) NMD | - | 0,1 |
| US | 17.00 | CaseShiller 20 Konut Fiyat Endeksi (Yıllık) | 5,8 | 4,9 |
| US | 18.00 | Aylık Konut Fiyat Endeksi | - | 416,3 |
| US | 18.00 | JOLTS Açılan İşler | 8750000 | 8790000 |
| US | 18.00 | Tüketici Güven Endeksi | 115 | 110,7 |
| US | 18.30 | Texas Hizmet Sektör Görünümü | - | -8,7 |