



BIST ENDEKSLERİ

ENDEKSLER	KAPANIŞ	DEĞİŞİM (%)			
		GÜN	BU HAFTA	BU AY	BU YIL
XU100	5192	-0,75	-5,44	-5,76	-5,76
XU030	5755	-0,16	-4,80	-3,19	-3,19
XBANK	4183	-2,82	-11,01	-16,80	-16,80
XUSIN	8495	-0,30	-4,99	-4,59	-4,59
XMADN	6577	-4,77	-5,79	-0,61	-0,61

YÜKSELEN / DÜŞEN PAYLAR

YÜKSELEN			DÜŞEN		
PAY	KAPANIŞ	DEĞİŞİM (%)	PAY	KAPANIŞ	DEĞİŞİM (%)
ONCSM	96,80	10,00	EYGYO	22,32	-10,00
MRSHL	434,90	9,99	GUBRF	305,20	-10,00
SDTTR	132,20	9,98	RODRG	55,80	-10,00
ASTOR	26,72	9,96	VKING	43,52	-9,97
ALARK	75,10	9,96	ATSYH	84,00	-8,65
SANKO	28,50	8,94	MERCN	40,32	-7,73
ATLAS	3,79	8,29	HKTM	62,00	-7,12
ULUSE	227,50	7,26	KONYA	2555,30	-7,08
IHAAS	118,00	7,08	BIZIM	32,14	-6,89
IMASM	297,00	6,83	TKFEN	42,16	-6,68

XU100



DESTEK:5065-4938-4856

DİRENC:5273-5355-5482

GENEL GÖRÜNÜM: Borsa günü düşüşle tamamladı. BİST 100 endeksi, günü yüzde 0.75 düşüşle, 5,191.83 puandan kapattı. Gün içerisinde en düşük 5,020.54, en yüksek 5,229.00 puanı gören BİST 100 endeksi, bir önceki kapanışının (39.19) puan altına indi. Endeksin dolar bazında fiyatı ise 275.88\$ seviyesinde bulunuyor.

Borsada sektörel ve ulusal endekslerin 3 tanesi günü yükselişle tamamlarken 60 tanesi ise günü düşüşle tamamladı. En çok değer kazanan endeks %5.71 artışla BIST ADANA endeksi olurken, en çok değer kaybeden endeks %4.77 kayıpla BIST MADENCİLİK endeksi oldu.

Borsada işlem gören hisse senetleri içerisinde endekse dahil olan toplam 100 hisselerin, 16 tanesi değer kazanırken, 84 tanesi ise değer kaybetti. BİST 100 endeksine dahil hisselerin işlem hacimleri toplamı 99 Milyar TL (5.24 Milyar \$) oldu.

ABD'de açıklanan verilerin ardından ülke ekonomisinin "yumuşak iniş" yapabileceği beklentisinin güçlenmesiyle küresel pay piyasalarda risk iştahının arttığını Borsa İstanbul'un ise negatif ayrıştığını gözlemledik.

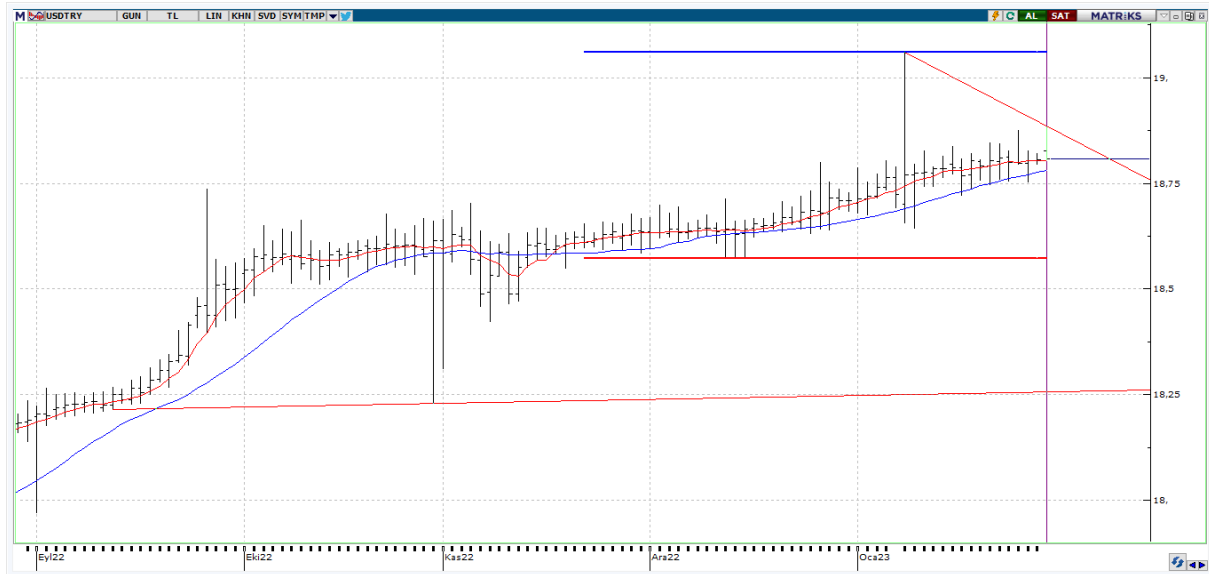
Bu hafta ABD Merkez Bankası (Fed), Avrupa Merkez Bankası (ECB) ve İngiltere Merkez Bankası (BoE) faiz kararları ve Uluslararası Para Fonu'nun (IMF) açıklayacağı ekonomik görünüm raporunun piyasaların odağında bulunacağını belirtelim. Yurt içinde enflasyon, ekonomik güven endeksi, dış ticaret dengesi, imalat sanayi Satınalma Yöneticileri Endeksi (PMI), yurt dışında ise bu hafta itibariyle ABD'de tarım dışı istihdam, ADP istihdam raporu, Çin'de sanayi karları, Euro Bölgesi'nde büyüme ve enflasyon, Almanya'da büyüme, Japonya'da sanayi üretimi, işsizlik oranı, dünya genelinde açıklanacak imalat sanayi, hizmet sektörü PMI başta olmak üzere yoğun veri gündeminin takip edileceğini ifade edebiliriz. Bist100 endeksinin ise yeni güne ve yeni haftaya yatay bir başlangıç öngörüyoruz.

X30YV



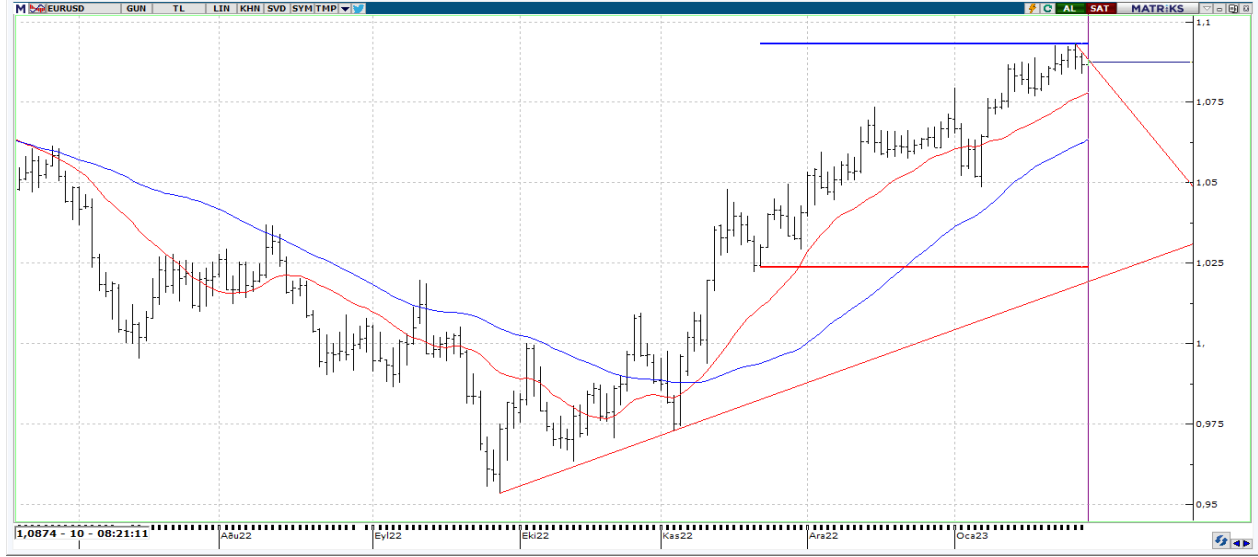
VIOP30 Endeks Şubat Kontratı, önceki işlem gününü 5874,25 uzlaşma fiyatından tamamladı. Yükseliş hareketlerinin devam etmesi durumunda yukarıda 6000 ile 6400 seviyeleri hedef hale gelebilir. Olası geri dönüşlerde ise 5750 altında 5600 seviyesi önem arz edebilir.

USDTRY



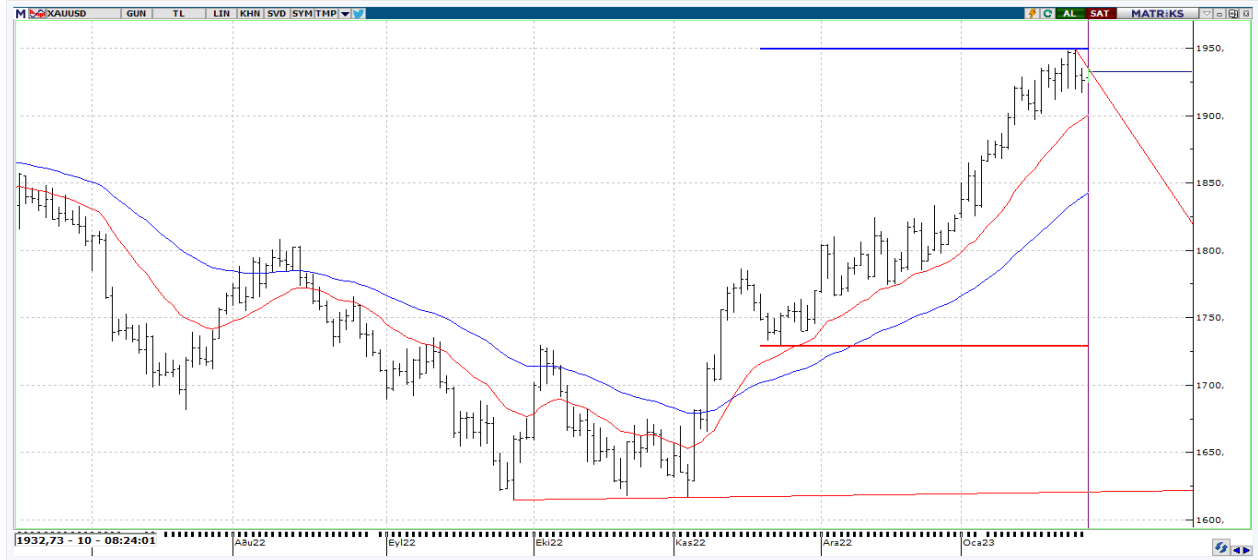
USDTRY tarafında gün içi en yüksek 18,8860 seviyesi görülürken en düşük ise 18,8044 seviyesi test edildi. Kısa vadeli olarak USDTRY fiyatını değerlendirdiğimizde, 18,85 seviyesi üzerindeki kalıcı hareketler pozitif görünümün daha da güçlenmesini sağlayabilir. Geri çekilmelerde ise aşağıda 18,75 ile 18,64 destek seviyeleri takip edilebilir. Abd taradında Fed, ECB gibi kritik merkez bankaları kararları yer alırken içeride TÜFE, İmalat PMI ve Ticaret Dengesi verileri USDTRY için takip edilmesi gereken önemli gelişmeler olarak görülebilir.

EURUSD



EURUSD paritesinde 1,0874 seviyeleri görülmekte. EURUSD paritesi kısa vadeli fiyatlamalarını teknik olarak değerlendirdiğimizde, 1,0825 – 1,0865 bölgesi üzerinde fiyatlandığı sürece, beklenti pozitif yöndedir ve yükseliş hareketlerinin sürmesi halinde 1,0900 ve 1,0940 seviyeleri gündeme gelebilir. 1,0825 – 1,0865 bölgesi altında yaşanabilecek olası geri çekilmelerde ise 1,0800 ve 1,0775 seviyeleri takip edilebilir.

XAUUSD



Ons Altın tarafında \$1932,82 seviyeleri görülmekte. Ons Altın fiyatını teknik olarak değerlendirdiğimizde, \$1949,25 denemesinden sonra bir miktar geri çekilme gözlemlendi. Kısa vadeli destek seviyeleri \$1924,45 ile \$1911,46 seviyeleri olmakla birlikte, yukarı yönlü işlemlerin ağırlık kazanması durumunda ise yukarıda \$1940,00 ile \$1949,00 seviyeleri önem arz edebilir.



EKONOMİK TAKVİM

ÜLKE	SAAT	VERİLER	BEKLENTİ	ÖNCEKİ
TR	10.00	TÜİK Ekonomik Güven Endeksi	-	97,6
UK	10.00	Nationwide Konut Fiyatları (Aylık)	-	-0,1
UK	10.00	Nationwide Konut Fiyatları (Yıllık)	-	2,8
DE	10.00	GSYH (Geçici) (Çeyreklik)	-	0,4
DE	10.00	GSYH (Geçici) (Yıllık)	-	1,2
DE	10.00	GSYH MD (Geçici) (Yıllık)	-	1,3
US	18.30	Dallas Fed İmalat Faaliyet Endeksi	-	-18,8