



## BIST ENDEKSLERİ

ENDEKSLER	KAPANIŞ	DEĞİŞİM (%)			
		GÜNLÜK	HAFTALIK	AYLIK	YILBAŞI İTİBARIYLA
XU100	3281	-0,41	-2,83	3,48	76,65
XU030	3556	-0,72	-3,06	2,93	75,59
XBANK	3026	-3,50	-13,19	-7,83	89,60
XUSIN	5288	0,27	0,40	4,33	55,34
VIOP	3680	-0,12	-3,74	1,97	69,66

## YÜKSELEN / DÜŞEN PAYLAR

YÜKSELEN			DÜŞEN		
PAY	KAPANIŞ	DEĞİŞİM (%)	PAY	KAPANIŞ	DEĞİŞİM (%)
GLBMD	13,53	10,00	ULUFA	7,11	-10,00
ULKER	21,78	10,00	OZRDN	19,35	-10,00
KRPLS	7,37	10,00	PINSU	6,50	-9,97
PCILT	17,76	9,97	ISGYO	10,11	-9,97
VESTL	35,76	9,96	SKBNK	2,53	-9,96
ULUSE	143,60	9,95	KZBGY	26,04	-9,96
DESA	28,74	9,95	TSKB	2,91	-9,91
ROYAL	5,75	9,94	MERKO	6,13	-6,98
SOKM	22,80	9,93	BRLSM	10,27	-6,55
MEGAP	3,99	9,92	BRYAT	626,00	-6,01

## XU100

**DESTEK:3261-3241-3206****DİRENÇ:3316-3350-3370**

**GENEL GÖRÜNÜM:** BİST 100 endeksi, günü yüzde 0.41 düşüşle, 3,281.61 puandan kapattı. Gün içerisinde en düşük 3,275.57, en yüksek 3,330.37 puanı gören BİST 100 endeksi, bir önceki kapanışının (13.66) puan altına indi. Endeksin dolar bazında fiyatı ise 178.32\$ seviyesinde bulunuyor. Borsada sektörel ve ulusal endekslerin 34 tanesi günü yükselişle tamamlarken 27 tanesi ise günü düşüşle tamamladı. En çok değer kazanan endeks %6.54 artışla BIST ADANA endeksi olurken, en çok değer kaybeden endeks %3.50 kayıpla BIST BANKA endeksi oldu. Borsada işlem gören hisse senetleri içerisinde endekse dahil olan toplam 100 hisselerin, 44 tanesi değer kazanırken, 53 tanesi ise değer kaybetti. BİST 100 endeksinde dahil hisselerin işlem hacimleri toplamı 52,854,366 Bin TL (2,872,005 bin \$) oldu.

ABD'de imalat sanayi PMI eylülde beklentilerin aksine arttı. ABD'de imalat sanayi Satın alma Yöneticileri Endeksi (PMI), eylülde aylık bazda 0,3 puan artışla 51,8'e çıkarak piyasa beklentilerinin aksine yükseliş gösterdi. Piyasa beklentilerinin aksine artış kaydederek 2 ayın en yüksek seviyesine çıkan endeksinin bu dönemde 51,1 değerini alması öngörülüyordu. Endeks, ağustosta 51,5 olmuştu.

Gelişmiş ülke merkez bankalarının artan enflasyonist baskılar karşısında agresif faiz artırımlarına devam edeceği beklentileri ile resesyon endişelerinin derinleştiği haftada bu durumun küresel pay piyasalarında risk iştahının düşük seyretmesine neden olduğunu bir kez daha vurgulayalım. Bu hafta yurt içinde uluslararası kredi derecelendirme kuruluşu Standard & Poor's'un (S&P) beklenen Türkiye değerlendirmesi, Türkiye Cumhuriyet Merkez Bankası (TCMB) toplantı tutanakları, yurt dışında ise Avrupa Merkez Bankası (ECB) Başkanı Christine Lagarde ve Japonya Merkez Bankası (BoJ) Başkanı Haruhiko Kuroda'nın açıklamalarının piyasaların odağında yer alacağını söyleyelim.

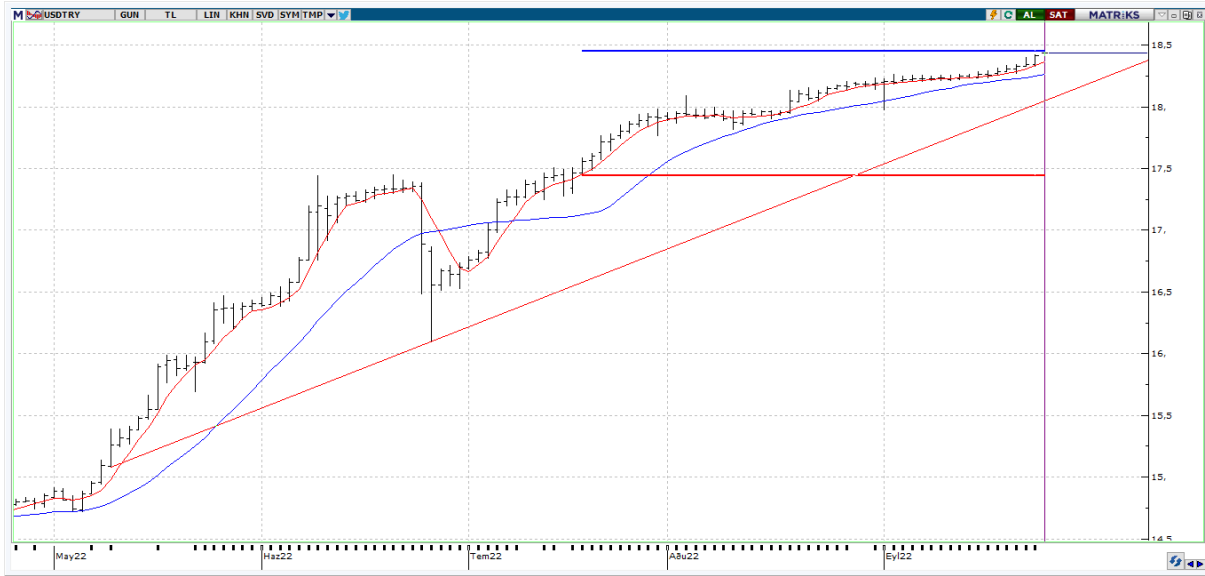
**Bist100 endeksinin ise yeni haftaya satış ağırlıklı başlamasını öngörüyoruz.**

## X30YV



**VIOP 30 Endeks Ekim kontratı, önceki işlem gününü 3665,00 uzlaşma fiyatından tamamladı. Sözleşmelerde açılış ardından geri çekilmelerin hızlanması durumunda 3.650 ve 3.620 seviyeleri takip edeceğimiz destek seviyeleri olacaktır. Sözleşmelerde yukarı yönlü hareketlerin yeniden gündeme gelmesi durumunda ise 3.700 ve 3.730 direnç seviyelerini takip edeceğiz.**

## USDTRY



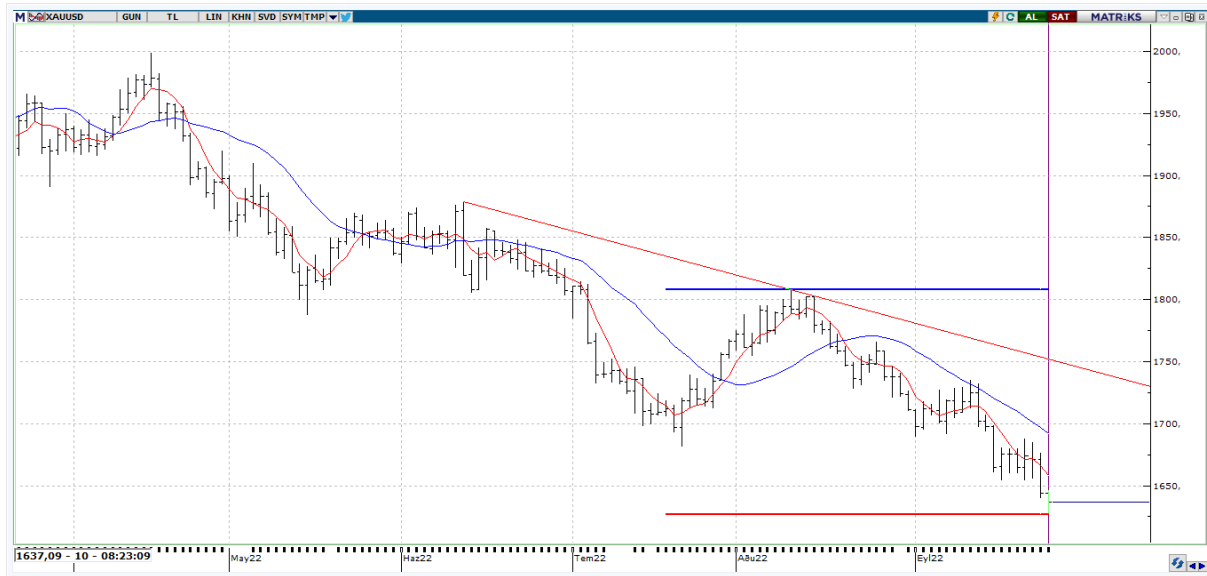
**USDTRY tarafında en düşük 18,4084 seviyesi görülürken en yüksek ise 18,4485 seviyesi test edildi. Bundan sonraki süreçte yukarı yönlü işlemlerin devam etmesi halinde 18,6916 ve 18,8936 direnç seviyelerini takip edeceğiz. Olası aşağı yönlü işlemlerin varlığında ise 18,4084 ve 18,2555 destek seviyeleri takipte kalınabilir.**

## EURUSD



**EURUSD tarafında zayıf görünüm devam ediyor. Güçlenen dolar endeksi karşısında değer kaybı yaşayan euro/dolar paritesi tarihi düşük seviyeleri test etmeye devam ettiği görülüyor. En düşük 0,9554 seviyesini gören parite en yüksek ise 0,9710 seviyesini test etti. 1,0052 ve 1,0198 seviyeleri yukarıda takip edeceğimiz seviyeler olarak karşımıza çıkabilir. Aşağıda ise 0,9554 destek seviyesi kritik olacaktır.**

## XAUUSD



**Ons Altın tarafında düşüş eğiliminin devam ettiği görülüyor. Güçlü dolar endeksi karşısında değer kaybı yaşayan metalde en düşük \$1627,01 seviyesi görülürken en yüksek ise \$1645,78 seviyesi test edildi. Ons Altın tarafında arada tepki alımları görülse de genel itibariyle \$1675,50 seviyesinin altında kaldığı sürece negatif görünüm devam edebilir.**



## EKONOMİK TAKVİM

ÜLKE	SAAT	VERİLER	BEKLENTİ	ÖNCEKİ
TR	10.00	İmalat Sanayi Kapasite Kullanım Oranı	-	76.7%
TR	10.00	TCMB Reel Kesim Güven Endeksi	-	102.1
TR	10.00	TÜİK Hizmet Sektörü Güven Endeksi	-	116.2
TR	10.00	TÜİK Perakende Sektörü Güven Endeksi	-	112.9
TR	10.00	TÜİK İnşaat Sektörü Güven Endeksi	-	86.3
US	15.30	Ulusal Aktivite Endeksi	-	0,27