



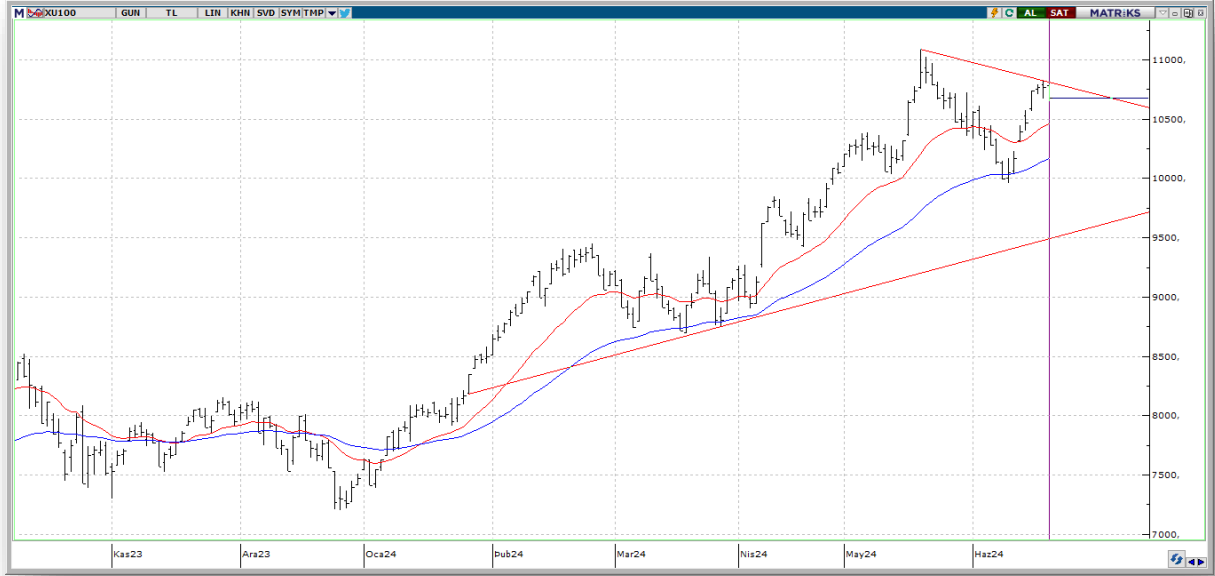
BIST ENDEKSLERİ

ENDEKSLER	KAPANIŞ	DEĞİŞİM (%)			
		GÜN	HAFTA	AY	YIL
XU100	10.680	-0,82	-0,85	2,69	42,97
XU030	11.624	-1,07	-1,07	1,88	44,92
XU500	12.048	-0,73	-1,07	2,62	40,58
XBANK	15.323	-2,44	-1,47	1,73	75,78
XUSIN	14.429	-0,28	-0,33	1,58	25,12

YÜKSELEN / DÜŞEN PAYLAR

YÜKSELENLER			DÜŞENLER		
PAY	KAPANIŞ	DEĞİŞİM(%)	PAY	KAPANIŞ	DEĞİŞİM(%)
AEFES	234,40	3,21	VAKBN	23,82	-5,48
ASTOR	103,80	3,18	CWENE	222,00	-5,37
FROTO	1119,00	2,94	AKFYE	27,02	-4,93
BTCIM	161,30	2,74	SAYAS	69,60	-4,85
MGROS	542,50	2,55	HALKB	18,94	-4,44
ANSGR	107,10	2,19	BIOEN	21,76	-4,39
ARCLK	173,70	2,18	EUPWR	107,20	-4,03
ALARK	104,50	1,95	GESAN	52,00	-3,26
TKFEN	55,40	1,93	SMRTG	53,90	-3,23
BIMAS	570,50	1,78	MIATK	64,75	-3,21

XU100

**DESTEK:10619-10558-10471****DİRENÇ:10766-10853-10914**

GENEL GÖRÜNÜM: BİST 100 endeksi, Salı gününü yüzde 0.82 düşüşle, 10,679.98 puandan kapattı. Gün içerisinde en düşük 10,645.11, en yüksek 10,792.55 puanı gören BİST 100 endeksi, bir önceki kapanışının (87.87) puan altına indi. Borsada sektörel ve ulusal endekslerin 15 tanesi günü yükselişle tamamlarken 50 tanesi ise günü düşüşle tamamladı. Bankacılık endeksi yüzde 2,44, holding endeksi yüzde 1,21 değer kaybetti. Sektör endeksleri arasında en çok kazandıran yüzde 4,35 ile spor, en çok kaybettiren yüzde 2,48 ile madencilik oldu. Borsada işlem gören hisse senetleri içerisinde endekse dahil olan toplam 100 hisselerin, 32 tanesi değer kazanırken, 68 tanesi ise değer kaybetti. BİST 100 endeksine dahil hisselerin işlem hacimleri toplamı 89 Milyar TL (2.69 Milyar \$) oldu. Bu hacmin borsa toplam işlem hacmi içindeki oranı %71.97 olarak gerçekleşti. Endeksin dolar bazında değeri ise 324.02\$ seviyesinde bulunuyor.

ABD tarafında perşembe günü açıklanacak büyüme verilerinin Fed'in izleyeceği yol haritasına yönelik daha fazla netlik sağlayabileceğini, cuma günü yayımlanacak kişisel tüketim harcamaları verilerinin ise piyasalarda oynaklığı artırabileceğini ifade edebiliriz. Makroekonomik veri tarafında, ABD'de S&P Case-Shiller Ulusal Konut Fiyat Endeksi, nisanda yıllık bazda yüzde 6,3 artışla 320,42'ye çıkarken, tüm zamanların en yüksek değerine ulaştı. Endeks, bu dönemde rekor tazelemesine karşın konut fiyatlarının artış hızında yavaşlama olduğuna işaret etti. Ülkede Conference Board Tüketici Güven Endeksi, hazıranda aylık 0,9 puan azalışla 100,4'e gerilemesine rağmen beklentilerin üzerinde gerçekleşti. Son birkaç günde sert satış dalgasına maruz kalan ve piyasa değeri 400 milyar dolardan fazla azalan Nvidia'nın hisselerindeki yükseliş de dikkati çekti. Şirketin hisseleri, günü yaklaşık yüzde 7 artışla tamamladı. Alphabet'in hisseleri de şirketin 13 Ağustos'ta Pixel cihazları ve Android platformuna yönelik güncellemeleri de içeren yeni yapay zeka özelliklerini tanıtmayı planladığına dair haberler sonrasında yüzde 3'e yakın artış gösterdi.(AA)

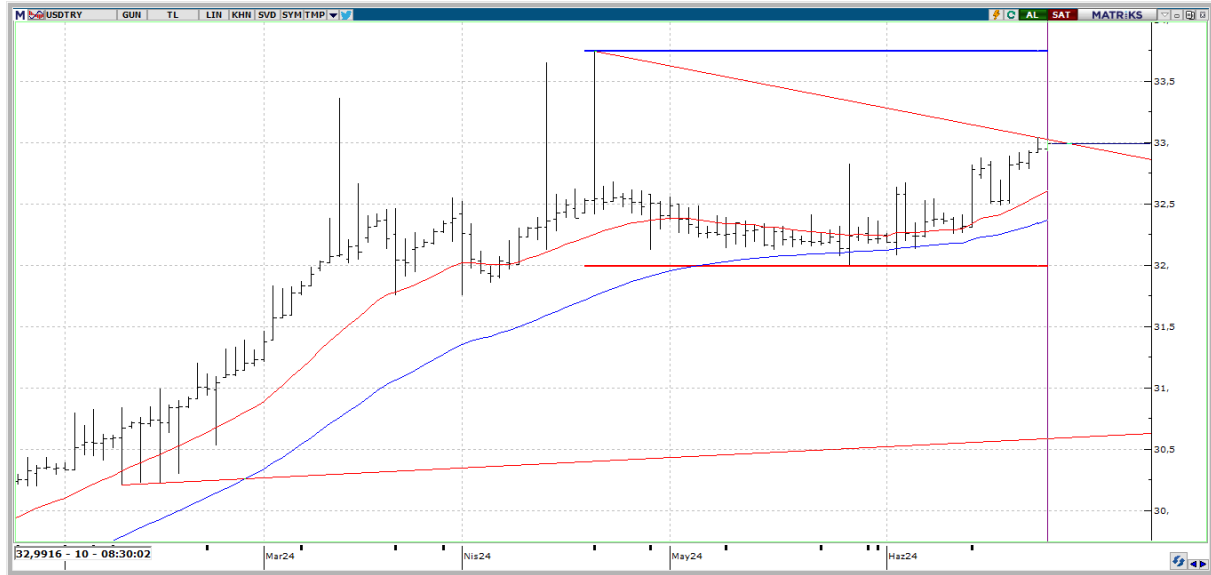
Uluslararası Para Fonunun (IMF) çalışması, ülkelerin yapay zekanın potansiyel faydalarından yararlanma ve riskleri yönetme konusunda farklı hazır bulunuşluk aşamalarında olduğunu ortaya koydu. IMF, "Dünyanın Yapay Zeka İçin Hazırlığının Haritalanması, Beklentilerin Farklılaştığını Gösteriyor" başlıklı blog yazısında, yapay zekanın verimliliği artırabileceği, ekonomik büyümeyi canlandırabileceği ve gelirleri yükseltebileceği belirtilerek, ancak bu teknolojinin milyonlarca işi ortadan kaldırabileceği ve eşitsizliği artırabileceği ifade edildi. Yazıda, bununla birlikte yapay zekanın tamamlayıcı bir araç da olabileceği, mevcut işlerde verimliliği artırmak ile yeni işler ve hatta yeni endüstriler oluşturmak için muazzam bir potansiyele de sahip olduğu vurgulandı. NEW YORK (AA) Bugün yurt içinde haftalık para ve banka istatistikleri, yurt dışında ise ABD'de yeni konut satışları ile inşaat izinleri, Almanya'da GfK tüketici güveninin takip edileceğini ifade edelim.

X30YV



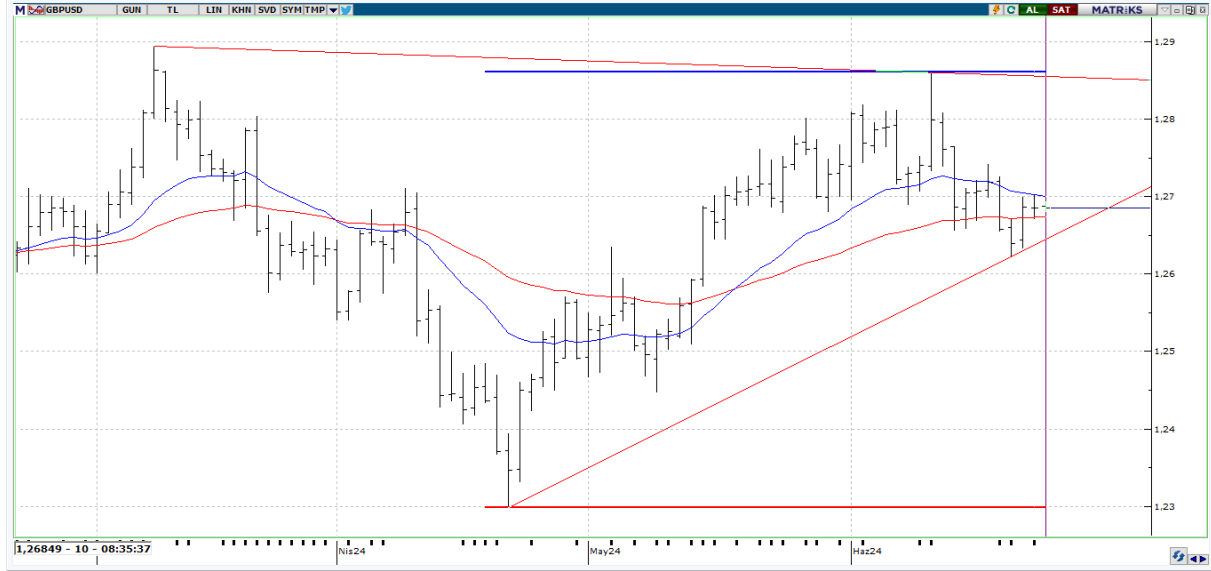
VIOP30 Endeks Haziran Kontratı, önceki işlem gününü 11.693,50 uzlaşma fiyatından tamamladı. Salı günü gerçekleşen satıcıli seyir ardından % -1.19 oranında değer kaybının olduğu Endeks 30 Haziran Kontratında aşağıda, 11,500 bölgesini önemle takip ediyor söz konusu destek seviyesinin de altındaki olası düşüşlerde zayıflama sinyali olarak algının oluşabileceğini düşünüyoruz. Kontratıta 11,500-11,900 seviyeleri arasında yatay bant hareketi olarak değerlendirdiğimiz konsolidasyon sürecinin başlama ihtimalini de göz önünde bulundurarak, yukarı yönlü işlemlerin ağırlık kazanması durumunda ise 12.196-12.748 bölgesini takip ediyor olacağız.

USDTRY



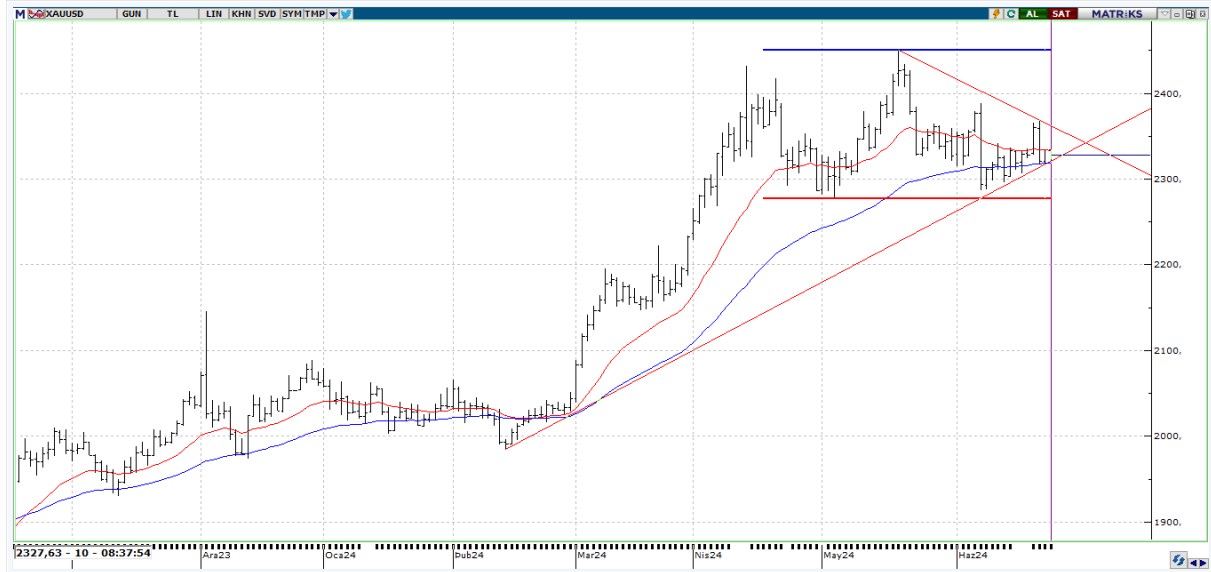
Dolar Türk Lirası bu sabah itibariyle 32,9805 seviyelerinde seyrediyor. Gelişmekte olan ülke para birimlerinin ABD Doları karşısında çoğunun zayıf bir performans sergilediği yeni günde, en zayıf para birimi Peru Solu olurken en güçlü para birimi ise Rus Rublesi olduğu görüldü. USDTRY kurunda kısa vadede 32,54 – 32,62 bölgesi önem arz etmekle birlikte söz konusu bölgenin üzerindeki işlemlerde, yükseliş isteği ön planda olabilir. Yukarıda 33,04-33,74 bölgesi takip edilecekken, aşağıda ise 32,4992 destek noktası olası geri çekilmelerde takipte kalınabilir.

GBPUSD



GBPUSD paritesi yeni günde \$ 1,26851 seviyelerinde seyretmekte. GBPUSD paritesini değerlendirdiğimizde, Haziran ayı itibariyle % - 0,45 oranında geri çekilmenin olduğunu ve de referans bölge altında negatif görünümün devam ettiğini gözlemliyoruz. Geri çekilmelerin devamında aşağıda 1,2600 önemli bir destek noktası gibi duruyor. Olası bir toparlanma durumunda ise 1,27250 seviyesi üzerinde 1,28600 seviyesini takip ediyor olacağız.

XAGUSD



Ons Gümüş bu sabah itibariyle \$ 28,900 seviyelerinden işleme giriyor. Gümüşte Haziran ayı itibariyle görülen % -5,00'lik düşüş eğiliminin devamındaki işlemlerde aşağıda ilk olarak 28,65 destek noktasının altını çizeceğiz. Bu seviyeden bir tepki gelecek mi yoksa aşağı yönlü fiyatlamaların devamını mı gelecek takip edeceğiz. Ons Gümüş tarafında bu hafta itibariyle % -2,18'lik düşüş hareketinin gerçekleştiğini ve de Ons gümüş tarafının kısa vadede takip ettiğimiz göstergelerin altında fiyatlandığını söylemek mümkün. Ons Gümüş fiyatlamalarında 29,20 – 29,50 bölgesi altındaki işlemlerin varlığında negatif yönlü beklentide ısrarcı olunabilir.



EKONOMİK TAKVİM

ÜLKE	SAAT	VERİLER	BEKLENTİ	ÖNCEKİ
AU	04.30	TÜFE (MD) (Yıllık)	-	3,8
DE	09.00	GfK TÜKETİCİ GÜVEN ENDEKSİ	-19,8	-20,9
TR	10.00	Trafiğe Kaydedilen Motorlu Taşıtlar (adet)	-	196.309
CH	11.00	Yatırımcı Güveni	-	18,2
US	15.00	MBA Mortgage Endeksi	-	210,4
US	17.00	YENİ KONUT SATIŞLARI	640000	634000
US	17.00	Yeni Konut Satışları % (Aylık Değişim)	-	-4,7
RU	19.00	Sanayi Üretimi	2,5	3,9
RU	19.00	GSYH (Yıllık)	3	4,4