



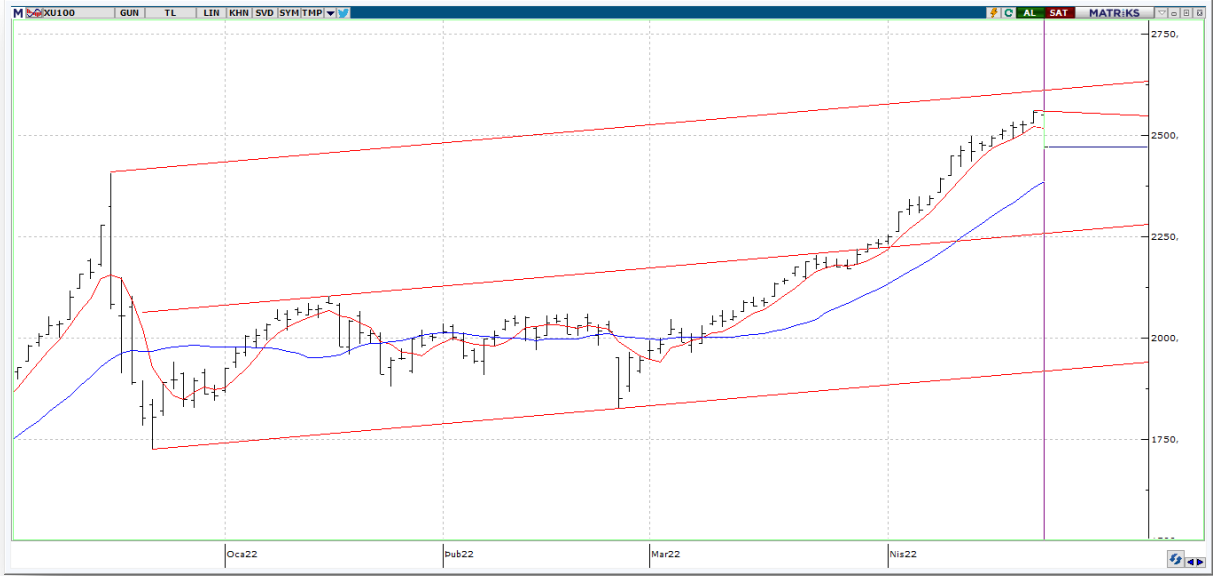
## BIST ENDEKSLERİ

ENDEKSLER	KAPANIŞ	DEĞİŞİM (%)			
		GÜNLÜK	HAFTALIK	AYLIK	YILBAŞI İTİBARIYLA
XU100	2473	-3,30	-0,88	10,71	33,10
XU030	2765	-3,40	-0,81	11,63	36,56
XBANK	2108	-3,65	-0,21	21,21	32,12
XUSIN	4256	-3,49	-1,59	8,35	25,02
XMADN	2589	-5,05	-2,71	17,88	51,43

## YÜKSELEN / DÜŞEN PAYLAR

YÜKSELEN			DÜŞEN		
PAY	KAPANIŞ	DEĞİŞİM (%)	PAY	KAPANIŞ	DEĞİŞİM (%)
UFUK	19,52	9,97	OLMK	8,14	-9,96
DAGHL	25,64	9,95	MMCAS	2,85	-9,81
IHAAS	21,16	9,92	MANAS	24,28	-8,52
KLSYN	2,16	9,64	TDGYO	7,79	-8,24
TIRE	13,56	7,28	KRSTL	7,31	-7,70
LIDER	19,30	7,22	NETAS	18,10	-7,08
ISBTR	57.900,00	5,27	ATLAS	1,46	-7,01
KAPLM	56,50	4,92	INVEO	32,00	-6,98
PGSUS	135,20	4,81	KLMSN	11,00	-6,70
TRCAS	6,04	4,32	RYSAS	4,91	-6,48

## XU100

**DESTEK:2449-2435-2402****DİRENÇ:2500-2538-2560**

**GENEL GÖRÜNÜM:** BİST 100 endeksi, geçtiğimiz Cuma gününü % 3.30 düşüşle, 2,472.50 puandan kapattı. Gün içerisinde en düşük 2,465.51, en yüksek 2,561.00 puanı gören BİST 100 endeksi, bir önceki gün kapanışının (84.31) puan altına indi. Endeksin dolar bazında fiyatı ise 167.82\$ seviyesinde bulunuyor. Borsada sektörel ve ulusal endekslerin 0 tanesi günü yükselişle tamamlarken 61 tanesi ise günü düşüşle tamamladı. En çok değer kazanan endeks %-0.40 artışla BIST ULAŞTIRMA endeksi olurken, en çok değer kaybeden endeks %5.05 kayıpla BIST MADENCİLİK endeksi oldu. Borsada işlem gören hisse senetleri içerisinde endekse dahil olan toplam 100 hisselerin, 7 tanesi değer kazanırken, 93 tanesi ise değer kaybetti. BİST 100 endeksine dahil hisselerin işlem hacimleri toplamı 52,897,970 Bin TL (3,590,368 bin \$) oldu.

Euro Bölgesi'nde imalat sanayi PMI nisanda geriledi. ECB Başkanı Lagarde "Rusya'nın Ukrayna'yı işgali ekonomik ilişkilerin ve bağımlılıkların yeniden değerlendirilmesini tetikledi. Küresel ekonomimiz değişiyor ve ekonomiler arasındaki ilişkilerin yeni bir haritası çiziliyor" dedi. ABD tarafında ise İmalat Sanayi Satınalma Yöneticileri Endeksi (PMI), nisanda aylık bazda 0,9 puan artışla 59,7'ye çıkarak 7 ayın en yüksek seviyesine ulaştı.

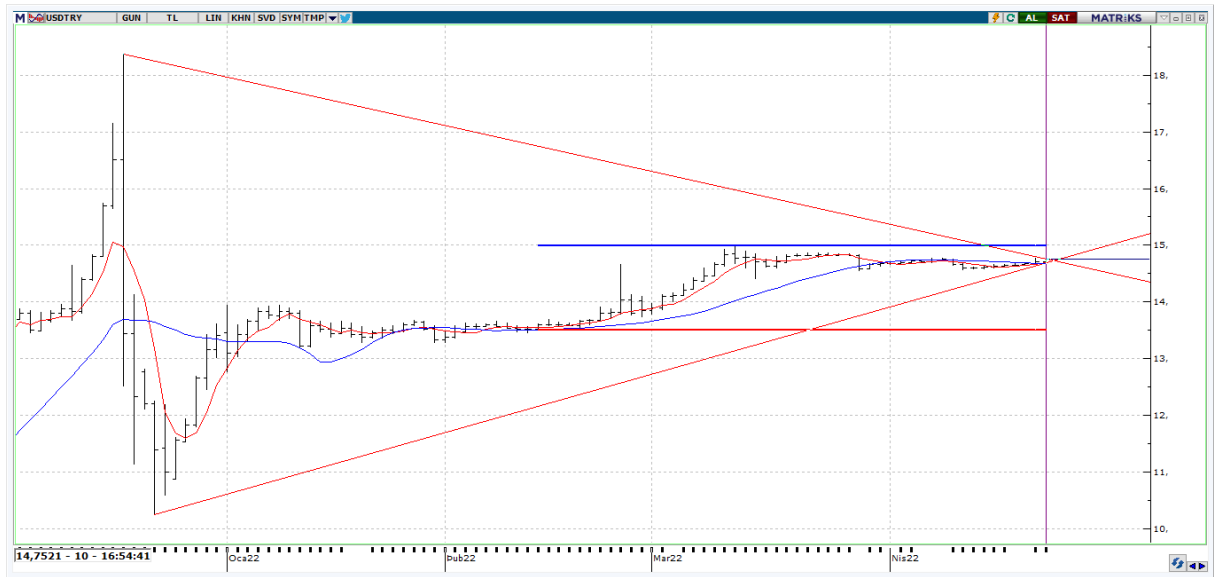
Bugün yurt içi tarafta İmalat Sanayi Kapasite Kullanım Oranı ile TCMB Reel Kesim Güven Endeksi açıklanacak. Abd tarafında ise Dallas Fed İmalat İşletme Endeksi rakamlarını takip edeceğiz. Borsa İstanbul'un yeni haftaya küresel piyasalara paralel negatif bir başlangıç yapmasını bekliyoruz.

## X30YV



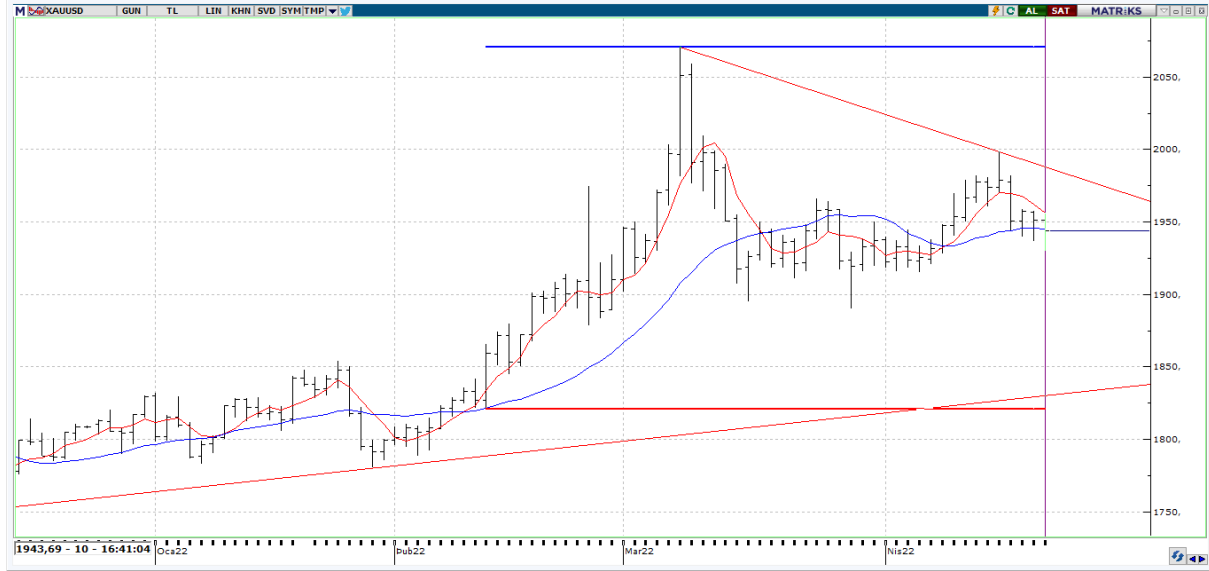
**VIOP 30 Endeks Nisan kontratı, Cuma gününü 2758 uzlaşma fiyatından tamamladı. Kontrattaki açık pozisyon sayısı 11.757 azalarak 443.957 adet kontrat olarak gerçekleşti. Satıcılar işlemlerin varlığında 2720 ve 2700 destek noktaları önem arz edecekken olası toparlanma çabalarında ise 2800 ve 2820 direnç noktalarını takip edeceğiz.**

## USDTRY



**USDTRY paritesinde FED Başkanı Powell'ın Mayıs toplantısında 50 baz puanlık faiz artışının uygun olduğunu işaret etmesi sonrası değer kazanan DXY endeksi ile birlikte kurda yukarı yönlü işlemlerin ağırlık kazandığını görüyoruz. Yükselişin devamında 14.87 ve 14.99 direnç seviyeleri izlenebilir. Olası geri çekilişlerde ise 14.61 ve 14.53 seviyeleri destek oluşturabilir.**

## XAUUSD



**Ons Altın tarafında Fed' in faiz artış patikasının fiyatlandığı, yükselişe geçen DXY endeksinin de etkisiyle birlikte düşüş eğiliminin ağırlık kazandığı görülüyor. Aşağı yönlü hareketlerin devamında \$1915 ve \$1900 seviyelerine kadar bir geri çekilme görülebilir. Bu seviyelerin altına sarkma durumunda ise \$1890 seviyelerini takip ediyor olacağız. Yukarıda ise \$1931 ve \$1955 direnç seviyeleri izlenebilir.**

## EURUSD



**EURUSD paritesinde 1.0800 seviyesinin hemen altında bir fiyatlama görmekteyiz. Bu seviyeden itibaren yukarı yönlü yönelimlerde 1.0853 ve 1.0870 seviyelerini takip edeceğiz. Yeniden olası bir düşüş eğiliminde ise 1.0772 ve 1.0761 destek oluşturabilir.**



## EKONOMİK TAKVİM

ÜLKE	SAAT	VERİLER	BEKLENTİ	ÖNCEKİ
TR	10.00	TCMB Reel Kesim Güven Endeksi	-	108,5
TR	10:00	TÜİK Perakende Sektörü Güven Endeksi	-	116,0
TR	10:00	TÜİK Hizmet Sektörü Güven Endeksi	-	111,3
TR	10.00	TÜİK İnşaat Sektörü Güven Endeksi	-	81,0
TR	10.00	İmalat Sanayi Kapasite Kullanım Oranı	-	77,3%
US	15.30	Ulusal Aktivite Endeksi	82,3	0,51
US	17.30	Dallas Fed İmalat İşletme Endeksi	-	8,7