



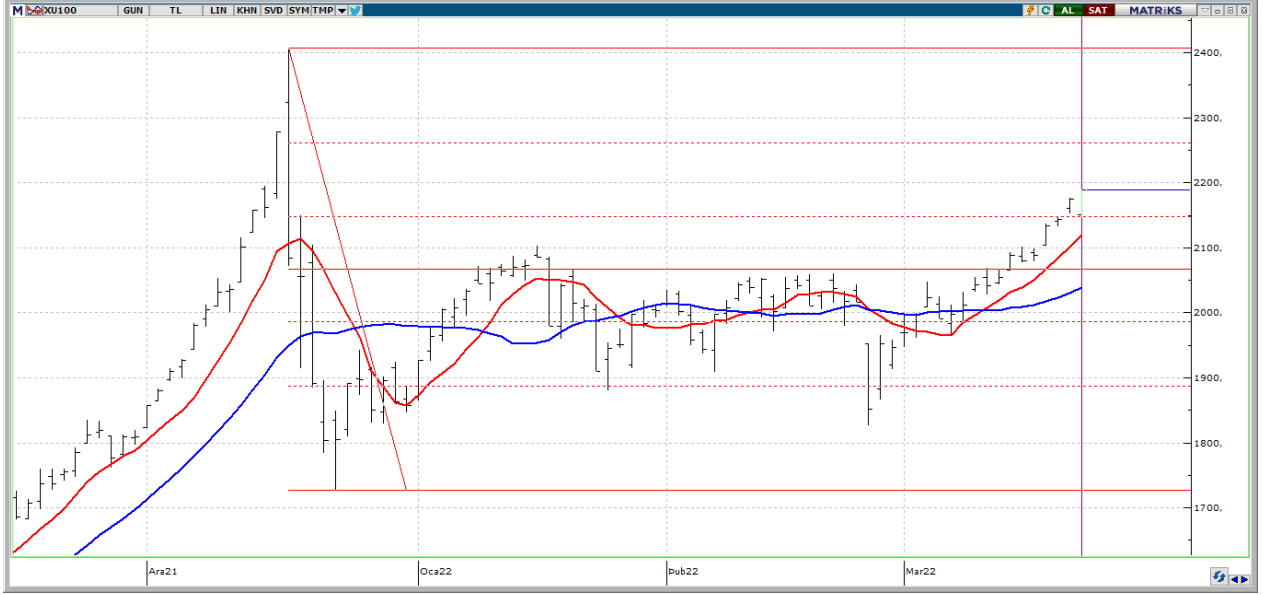
BIST ENDEKSLERİ

ENDEKSLER	KAPANIŞ	DEĞİŞİM (%)			
		GÜNLÜK	HAFTALIK	AYLIK	YILBAŞI İTİBARIYLA
XU100	2189	0,63	2,08	12,47	17,83
XU030	2443	0,26	1,62	11,74	20,64
XBANK	1758	1,59	2,63	9,76	10,18
XUSIN	3908	-0,10	1,42	11,75	14,80
VIOP	2513	1,97	4,10	14,64	15,86

YÜKSELEN / DÜŞEN PAYLAR

YÜKSELEN			DÜŞEN		
PAY	KAPANIŞ	DEĞİŞİM (%)	PAY	KAPANIŞ	DEĞİŞİM (%)
KONKA	12,21	10,00	AYEN	11,89	-9,99
GZNMI	34,86	9,97	PKENT	286,80	-9,98
MAALT	287,90	9,97	METRO	1,12	-9,68
HEKTS	17,33	9,96	SANEL	6,99	-7,91
ALKA	26,50	9,96	MIPAZ	6,19	-6,64
KARTN	56,35	9,95	KRSTL	5,85	-6,40
AYCES	72,45	9,94	TSGYO	4,43	-4,53
IDEAS	23,24	9,93	YEOTK	61,35	-4,36
ISYAT	3,78	9,88	SNKRN	29,60	-4,21
AKMGY	50,70	9,84	DGATE	10,82	-3,74

XU100



DESTEK: 2147-2103-2066

DİRENÇ: 2197-2260-2324

GENEL GÖRÜNÜM :

Bist100 endeksi dünü %0,63 kazanımla 2188,81 puan seviyesinde noktalandı. Güne %1,11 satıcı başlayan endeks günün ilerleyen saatlerinde kayıplarını kazanca çevirmeyi başardı. Teknik olarak bakıldığında 2200 ve 2260 direnç bölgesi ilk etapta hedefimiz olacakken olası geri çekilmelerde ise 2147 ve 2103 destek noktalarını önemsiyoruz.

Rusya-Ukrayna cephesinden gelen açıklamalarda Zelenskiy "Rusya ile müzakerelerin zor ve tartışmalı sürdüğünü söyledi. Kremlin'den gelen açıklamada ise "Ülkemize yönelik varoluşsal bir tehdit durumunda Putin nükleere başvurabilir" şeklindeydi. Pentagon ise Ukrayna'nın Rusya'ya karşı savaşı kazanabileceğini düşündüğünü belirtti.

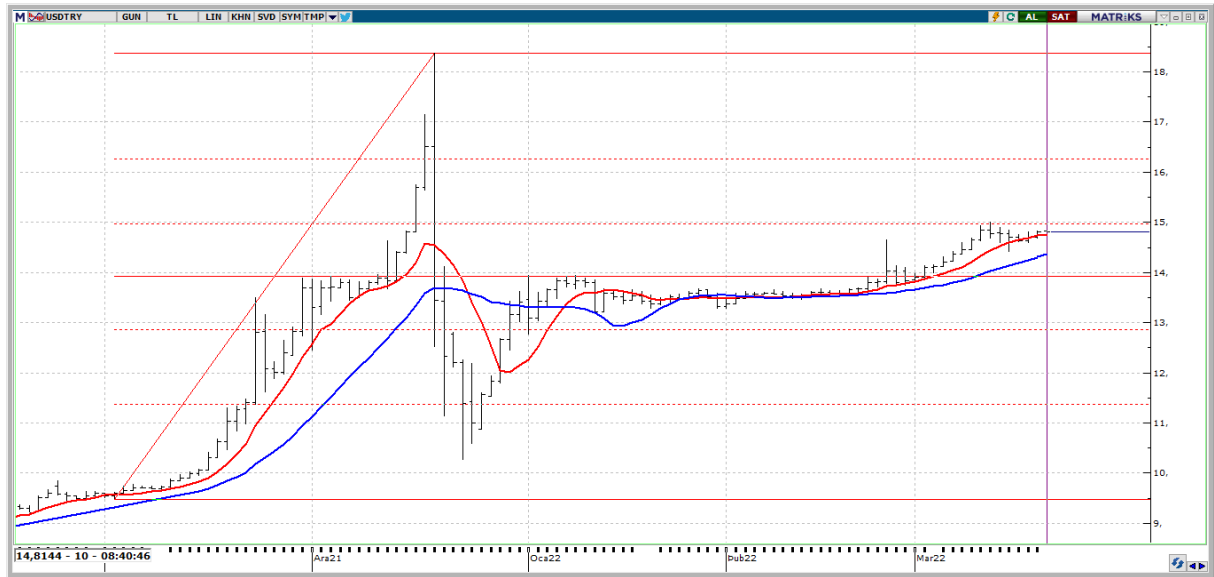
Cumhurbaşkanı Erdoğan 23-24 Mart'ta Belçika'yı ziyaret edecek ve Brüksel'de NATO Olağanüstü Devlet ve Hükümet Başkanları Zirvesi'ne katılacak. Bugün yurt içi tarafta Tüketici Güven Endeksi açıklanacakken yarın ise gözler TCMB Yatırımcı Toplantısında olacak. Borsa İstanbul'un bu sabah pozitif bir eğilimle güne başlangıç yapmasını bekliyoruz.

X30YV



Nisan vade endeks kontratı dün 2512 uzlaşma fiyatından tamamladı. Aşağıda 2460 ve 2430 destek seviyeleri gün içi seans sırasında takip edilebilir. Yukarı yönlü işlemlerin devamında ise 2570 ve 2620 direnç bölgesi takibimizde olacak.

USDTRY



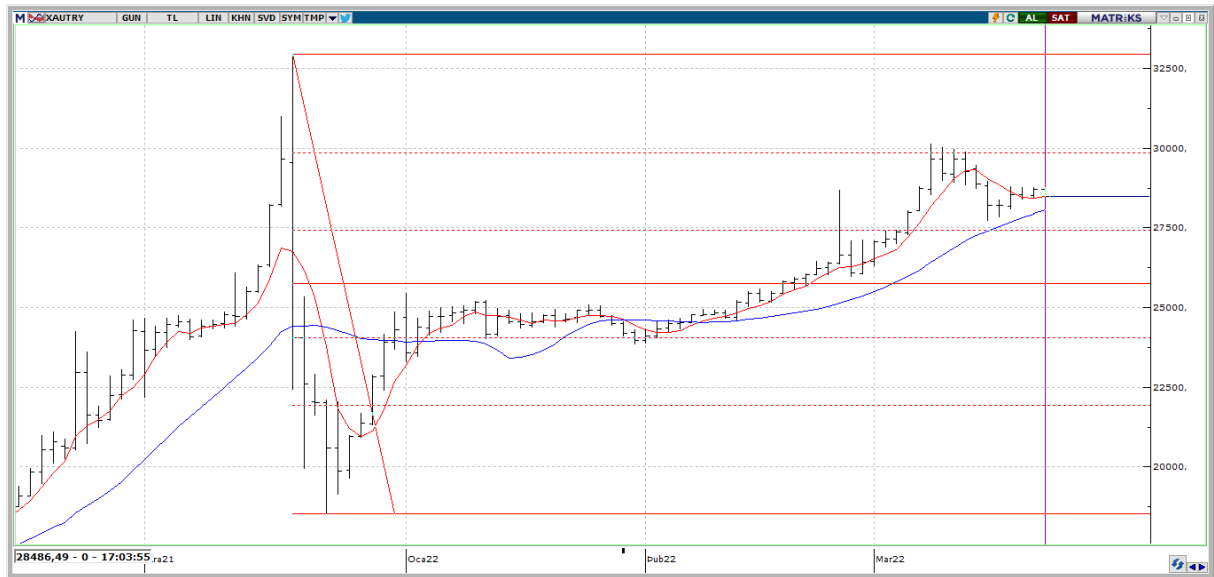
USDTRY paritesi 14.80/14.85 fiyat aralığında seyrediyor. 14.99 direnç bölgesine yakın konumda olan parite bu bölge üzerindeki fiyatlamalarda 15.25 ve 15.69 bandı sonraki direnç bölgeleri olarak takibimizde olacak. Aşağıda ise 14,67 ve 14,40 destek seviyeleri izlenebilir.

EURUSD



Dolar cinsi varlıklarda görülen bir miktar geri çekilmeyle birlikte yukarı yönlü hareketlenen EURUSD paritesi, 1,1040 seviyesinde işlem görüyor. Bu seviye üzerinde 1,1046 ve 1,1114 dirençleri önem kazanabilir. Aksi takdirde 1,1007 desteğinin kırılması halinde ise 1,0961 ve 1,0926 destek seviyeleri ön plana çıkabilir.

GAUTRY



GAUTRY paritesi 925 TL seviyesini test ettikten sonra 917 TL seviyelerine geriledi. Gram Altın 925 bandı üstüne olası yönelimlerde 945 ve 968 seviyeleri direnç bölgeleri olarak takibimizde olacak. Geri çekilişlerde ise 900 ve 865 TL fiyat seviyeleri ön plana çıkabilir.



EKONOMİK TAKVİM

ÜLKE	SAAT	VERİLER	BEKLENTİ	ÖNCEKİ
TR	10:00	TÜİK-TCMB Tüketici Güven Endeksi	-	71.2
TR	10:00	Trafiğe Kaydedilen Motorlu Taşıtlar (adet)	-	75.829
TR	10:00	İhracat Birim Değer Endeksi (yıllık %)	-	6.6%
TR	10:00	İthalat Miktar Endeksi (yıllık %)	-	3.3%
TR	10:00	İhracat Miktar Endeksi (yıllık %)	-	17.1%
TR	10:00	İthalat Birim Değer Endeksi (yıllık %)	-	25.7%