



BIST ENDEKSLERİ

ENDEKSLER	KAPANIŞ	DEĞİŞİM (%)			
		GÜNLÜK	HAFTALIK	AYLIK	YILBAŞI İTİBARIYLA
XU100	2511	-0,55	5,41	4,41	35,19
XU030	2683	-0,64	6,16	2,81	32,47
XBANK	2098	0,29	8,52	8,03	31,50
XUSIN	4248	-0,72	5,41	2,88	24,79
VIOP	2770	-0,75	6,67	0,28	32,27

YÜKSELEN / DÜŞEN PAYLAR

YÜKSELEN			DÜŞEN		
PAY	KAPANIŞ	DEĞİŞİM (%)	PAY	KAPANIŞ	DEĞİŞİM (%)
ULUUN	25,30	10,00	LIDER	24,12	-10,00
COSMO	10,78	10,00	HUBVC	8,88	-6,53
SANEL	11,33	10,00	ISBTR	41.000,00	-5,75
HEDEF	8,26	9,99	SANFM	15,70	-5,71
ORCAY	18,64	9,97	ALKA	41,00	-5,40
DOBUR	50,80	9,96	IMASM	64,65	-4,79
MARKA	2,99	9,93	FENER	50,65	-4,79
VANGD	4,03	9,81	ENKAI	19,27	-4,22
KAPLM	56,15	9,78	KRGYO	7,98	-4,20
ATSYH	64,00	9,78	ECZYT	68,50	-4,13

XU100

**DESTEK:2501-2489-2467****DİRENÇ:2534-2546-2556**

GENEL GÖRÜNÜM: BİST 100 endeksi, günü yüzde 0.55 düşüyle, 2,511.37 puandan kapattı. Gün içerisinde en düşük 2,505.16, en yüksek 2,535.93 puanı gören BİST 100 endeksi, bir önceki kapanışının (13.83) puan altına indi. Endeksin dolar bazında fiyatı ise 142.21\$ seviyesinde bulunuyor. Borsada sektörel ve ulusal endekslerin 16 tanesi günü yükselişle tamamlarken 45 tanesi ise günü düşüyle tamamladı. En çok değer kazanan endeks %1.70 artışla BİST ANTALYA endeksi olurken, en çok değer kaybeden endeks %3.05 kayıpla BİST İNŞAAT endeksi oldu. Borsada işlem gören hisse senetleri içerisinde endekse dahil olan toplam 100 hisselerin, 40 tanesi değer kazanırken, 54 tanesi ise değer kaybetti. BİST 100 endeksine dahil hisselerin işlem hacimleri toplamı 29,325,909 Bin TL (1,660,593 bin \$) oldu.

Gündem Merkez Bankalarının kurul toplantıları ile yoğunken ilk olarak TCMB akabinde ECB faiz kararlarını açıkladı. TCMB Para Politikası Kurulu politika faizi olan bir hafta vadeli repo ihale faiz oranının 7. kez % 14 düzeyinde sabit tutulmasına karar verdi. Avrupa Merkez Bankası ise (ECB) politika faizini % 0.50'e yükseltti. Şimdi ise gözler 27 Temmuz'da açıklanacak olan Abd Merkez Bankası (FED) faiz kararında olacak.

ABD'de işsizlik maaşı başvuruları 8 ayın zirvesine çıktı. ABD'de ilk kez işsizlik maaşı başvurusunda bulunanların sayısı, 16 Temmuz ile biten haftada 251 bine çıkarak Kasım 2021'den bu yana en yüksek seviyeye ulaştı. Analistler, işsizlik maaşı başvurularına ilişkin son verilerin, sıkı para politikası ve sıkılaştırılan finansal koşullar nedeniyle iş gücü piyasasında bir miktar soğumaya işaret ettiğini belirtti.

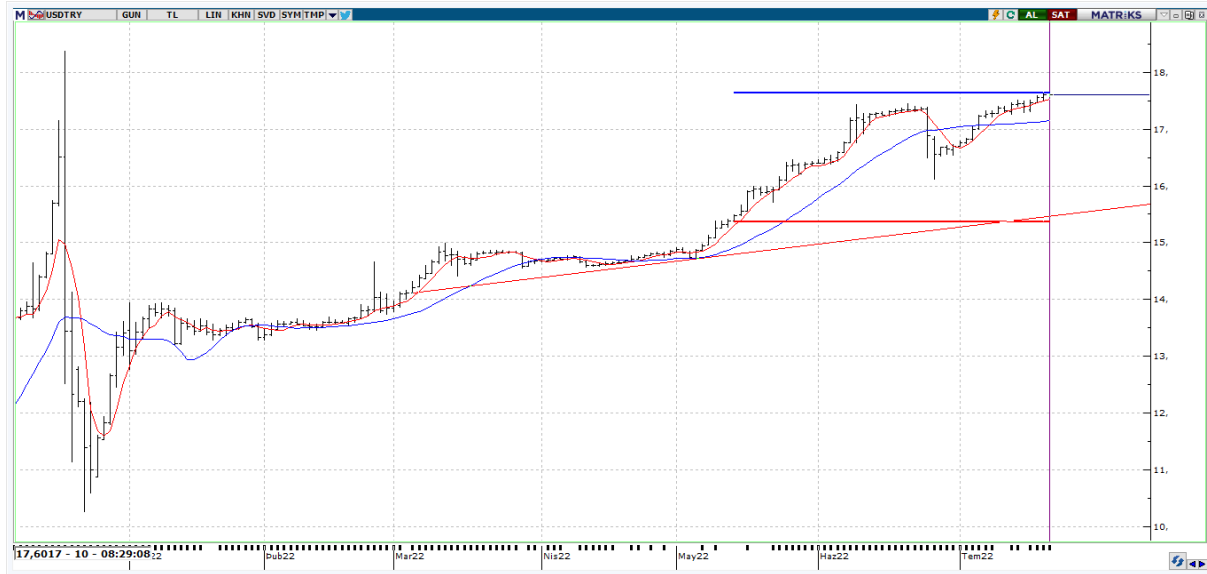
Bugün yurt içi tarafta önemli bir veri akışı bulunmazken, yurt dışında öncü PMI verileri açıklanacak. Borsa İstanbul'un haftanın son işlem gününe pozitif bir açılış gerçekleştirmesini bekliyoruz.

X30YV



VIOP 30 Endeks Ağustos kontratı, önceki işlem günü 2.745 - 2.797 fiyat aralığında işlem görerek günü 2.765 uzlaşma fiyatından tamamladı. Kontrattaki açık pozisyon sayısı 3.804 artarak 392.437 adet kontrat olarak gerçekleşti. Yukarı yönlü işlemlerde 2800 ve 2845 seviyeleri gün içerisinde izlenebilir. Sözleşmelerde geri çekilme yaşanması durumunda ise 2720 ve 2680 destek noktalarını takip edeceğiz.

USDTRY



USDTRY en yüksek 17,7622 seviyesini test ederken en düşük 17,6389 seviyesini gördü. Kur tarafında yukarı yönlü işlemlerin ağırlık kazanması durumunda 18,0021 seviyesi önemli eşik seviye olarak karşımıza çıkabilir. Olası düzeltme hareketlerinde ise 17,6389 ile 17,4457 destek seviyeleri takip edilebilir.

XAUUSD



XAUUSD tarafında dün \$1681,01 seviyesine kadar sarkan değerli metalde satış ağırlıklı işlemlerin devam ettiğini görüyoruz. Bu durumda \$1671,06 ve \$1649,99 destek seviyeleri sırasıyla takip edilebilir. Olası tepki alımlarında ise \$1724,13 ve \$1736,17 direnç seviyeleri ön plana çıkabilir. Özellikle \$1724,13 seviyesi aşılmadığı sürece ve yine aynı seviye üzerinde kapanış mumları bırakılmadığı sürece satış baskısının devam edeceğini söylemek mümkün.

EURUSD



EURUSD paritesi gün içinde en düşük 1,0180 seviyesini test ederken en yüksek 1,0235 seviyesini gördü. ECB' nin 50 baz puan faiz artırma kararı sonrası bir miktar yükseliş kaydeden paritede 1,0220 1,0275 ve 1,0325 direnç seviyeleri ön plana çıkabilir. Olası geri çekilmelerde ise 1,0165 1,0120 ve 1,0007 destek seviyeleri takibimizde olacak.



EKONOMİK TAKVİM

ÜLKE	SAAT	VERİLER	BEKLENTİ	ÖNCEKİ
TR	10:00	Yeni Kurulan Şirket Sayısı (adet)	-	9.438
TR	10:00	Kapanan Şirket Sayısı (adet)	-	2.000
EU	11:00	SP Global İmalat Flaş PMI	51	52,1
EU	11:00	SP Global Hizmet Flaş PMI	52	53
EU	11:00	SP Global Bileşik Flaş PMI	51	52
UK	11:30	SP Global İmalat Flaş PMI	52,5	53,7
UK	11:30	SP Global Hizmet Flaş PMI	52	52,8
UK	11:30	SP Global Bileşik Flaş PMI	53	54,3
US	16:45	SP Global Bileşik Flaş PMI	-	52,3
US	16:45	SP Global İmalat Flaş PMI	52	52,7
US	16:45	SP Global Hizmet Flaş PMI	52,6	52,7