



## BIST ENDEKSLERİ

ENDEKSLER	KAPANIŞ	DEĞİŞİM (%)			
		GÜN	HAFTA	AY	YIL
XU100	7663	-0,82	-4,14	-3,59	39,09
XU030	8354	-0,43	-3,58	-2,19	40,53
XBANK	9327	1,60	-0,82	11,59	85,51
XUSIN	11.753	-1,70	-4,73	-8,38	32,00
XMADN	5477	-1,89	-6,79	-16,33	-17,22

## YÜKSELEN / DÜŞEN PAYLAR

YÜKSELEN			DÜŞEN		
PAY	KAPANIŞ	DEĞİŞİM (%)	PAY	KAPANIŞ	DEĞİŞİM (%)
GARAN	62,50	3,14	GUBRF	262,75	-9,94
PSGYO	5,00	2,88	BRSAN	549,00	-8,42
AKBNK	39,94	2,73	KONYA	8320,00	-7,17
ISGYO	21,38	2,59	MIATK	32,02	-6,65
ENKAI	37,20	2,42	BRYAT	2352,00	-5,62
AEFES	128,80	2,30	ASELS	46,02	-4,92
EUREN	14,53	1,96	YEOTK	173,20	-4,89
TUPRS	149,70	1,63	DOAS	224,30	-4,80
YKBNK	20,92	1,36	HEKTS	21,40	-4,72
SAHOL	64,40	1,34	ECZYT	254,75	-4,68

## XU100



**DESTEK:7596-7531-7447**

**DİRENÇ:7746-7830-7895**

### GENEL GÖRÜNÜM:

Borsa günü düşüşle tamamladı. Borsa İstanbul'da BIST 100 endeksi, günü yüzde 0,82 değer kaybederek 7.662,85 puandan tamamladı. Bankacılık endeksi yüzde 1,60 değer kazanırken, holding endeksi yüzde 0,91 değer kaybetti. Sektör endeksleri arasında en çok kazandıran yüzde 2,09 ile menkul kıymetler yatırım ortaklığı, en çok gerileyen ise yüzde 3,55 ile finansal kiralama faktoring oldu. BIST 100 endeksi, önceki kapanışa göre 63,01 puan azalırken, toplam işlem hacmi 63,3 milyar lira oldu. Endeksin dolar bazında değeri ise 263.15\$ seviyesinde bulunuyor.

ABD Merkez Bankasının (Fed) gelecek yıl faiz indirimlerinin başlayacağını sinyali vermesinin ardından banka yetkililerinin sözlü yönlendirmeleri takip edilirken pay piyasalarında negatif bir seyir izlendi. Philadelphia Fed Başkanı Patrick Harker, Fed'in hemen olmasa da faiz oranlarını düşürmeye başlaması gerektiğini belirtti. Faiz indirimlerinin başlamasının önemli olduğunu ifade eden Harker, ancak bunun çok hızlı yapılmasına gerek olmadığını bildirdi. Makroekonomik veri tarafında ise ABD'de Conference Board Tüketici Güven Endeksi, aralıkta aylık bazda 9,7 puan artışla 110,7'ye çıkarak piyasa beklentilerini geride bıraktı. Ülkede cari işlemler açığı, yılın üçüncü çeyreğinde yüzde 7,6 azalarak 200,3 milyar dolarla yaklaşık 2 yılın en düşük seviyesini kaydetti. ABD'de ikinci el konut satışları ise kasımda yüzde 0,8 artarak piyasa beklentilerinin üzerinde gerçekleşti. Kurumsal tarafta da FedEx hisseleri, şirketin gelir beklentilerini düşürmesi ve finansal sonuçlarının beklenenden düşük gelmesi sonrası yüzde 12'nin üzerinde değer kaybetti. **NEWYORK (AA)**

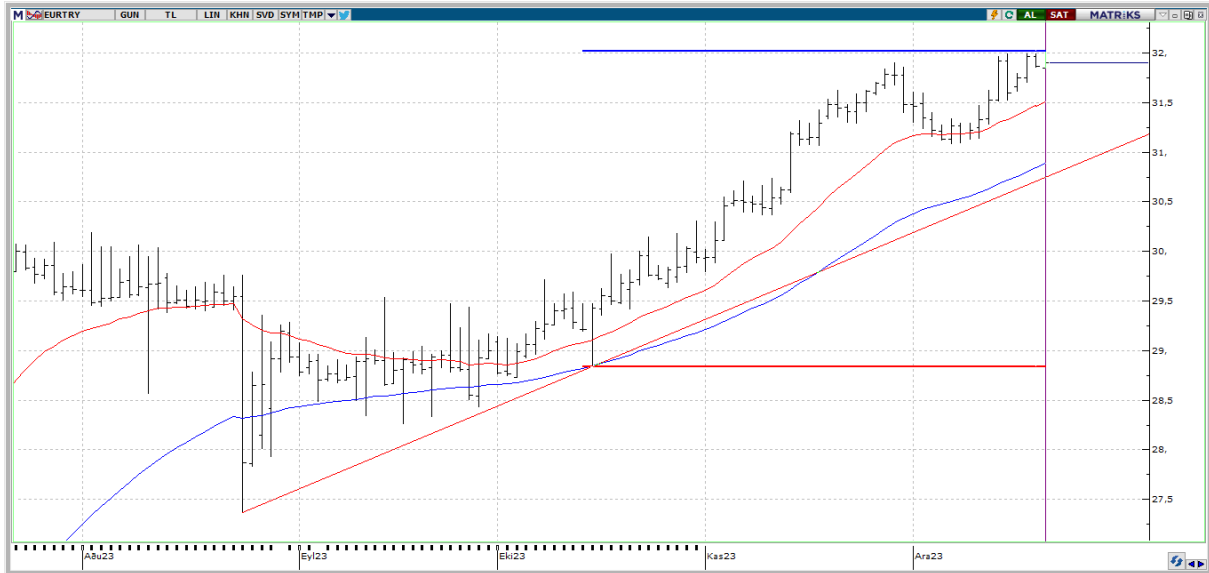
Hazine ve Maliye Bakanı Şimşek " 2024 yılında tarım sektörüne doğrudan ve dolaylı 520 milyar lira destek vereceğiz; bu, milli gelirin %1,3'üne tekabül ediyor. Gri listeden çıkmak için uygulamada etkinlik gerekiyor. Uygulamada etkinlik noktasında da çok mesafe kat ettik. KKM'den çıkış stratejisini ekibimizle birlikte net bi şekilde ortaya koyduk ve çıkış başladı, inanıyoruz ki önümüzdeki sene bu çıkış tamamlanacak." şeklinde açıklamalarda bulundu. Yurt içinde Türkiye Cumhuriyet Merkez Bankası'nın (TCMB) Para Politikası Kurulu (PPK) toplantısında açıklayacağı faiz kararı, yurt dışında ise ABD'de büyüme, haftalık işsizlik başvuruları ve öncü göstergeler endeksinin takip edileceğini dile getirelim. TCMB PPK toplantısına ilişkin bir hafta vadeli repo ihale faiz oranının (politika faizi) 250 baz puan artırılarak yüzde 42,50'ye çıkarılacağı tahmin ediliyor. BİST100 endeksinde son günlerde yatay periyotta bir başlangıcın ardından kapanış negatif tarafta gerçekleşiyor. Bu sabah Bist100 endeksinde yatay bir performans görülebilir.

## X30YV



**VİOP30 Endeks Aralık Kontratı, önceki işlem gününü 8.452,00 uzlaşma fiyatından tamamladı. Düşüş eğiliminin devam ettiği yakın vade kontratta, kısa vadede yukarı yönde bir tepkinin oluşması durumunda 8.600 - 8.700 seviyesine doğru bir ilerleme kaydedilebilir. Aşağı yöndeki baskının devam etmesi durumunda ise 8.200 ve 8.100 destek seviyelerinin takibimizde olacağını vurgulayalım.**

## EURTRY



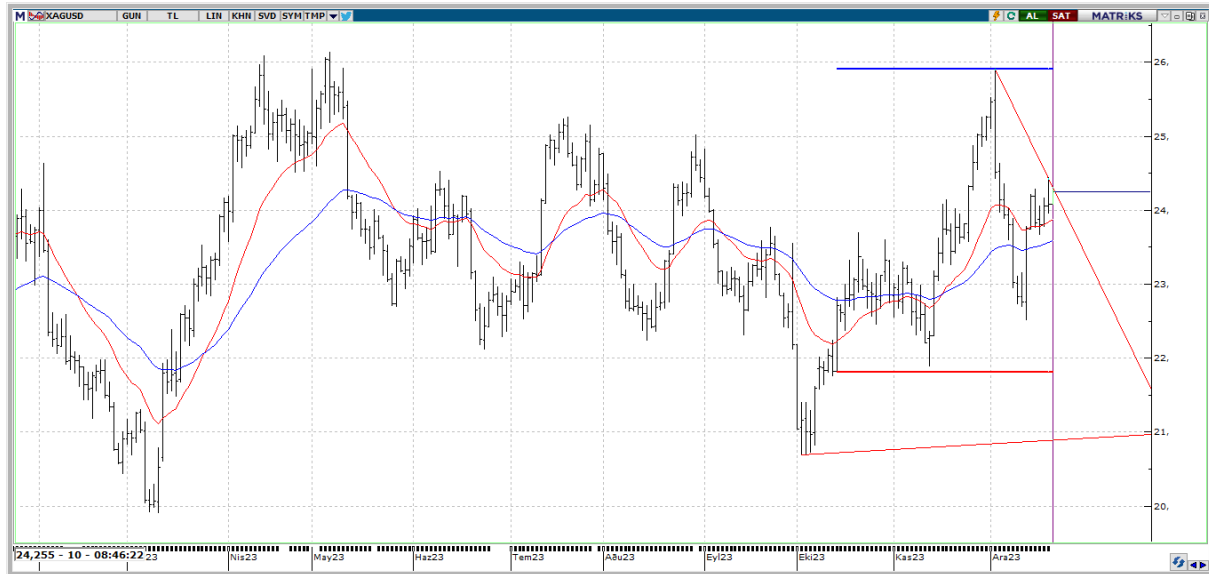
**EURTRY tarafında gün içerisinde en yüksek 32,0158 seviyesi görülmekle birlikte en düşük 31,8406 seviyesi test edildi. Euro Türk Lirası kurunun özellikle son bir haftada %1,20 arttığını ve de 32,00 seviyesinin test edildiğini ifade edebiliriz. Yukarı yönlü hareketlerin devamı sürecinde 32,00-32,90 bandı ileriki günlerde gündeme taşınabilir. Olası Türk Lirası lehine gerçekleşebilecek fiyatlamalarda ise aşağıda 31,84-31,50 destek bölgesi takip edilebilir. Sene başından bu yana baktığımızda Euro 'nun Türk Lirası karşısında %59,31 oranında değer artışının olduğunu söylemek mümkün.**

## GBPUSD



**GBPUSD paritesinde bu sabah \$1,26466 seviyeleri test ediliyor. Bu yıl itibariyle bakıldığında Sterlin Dolar tarafında %4,61'lik bir yükselişten söz edebiliriz. Günlük grafikte görüldüğü üzere bir toparlanma sürecinde olan paritede yukarı yönlü işlemlerin devam edeceğini düşünecek olursak 1,2794-1,2939 bölgesine dikkat çekebiliriz. Aşağı yönde ise takip edeceğimiz seviyeler 1,2612-1,2568 destek bölgesi olacak.**

## XAGUSD



**Ons Gümüş tarafı yeni günde \$ 24,255 seviyelerinde seyrediyor. Aralık ayı içerisinde %4,06 düşüş kaydeden gümüş, bu hafta itibariyle toparlanma çabaları görülüyor. %1,70 artış görülen ons gümüş tarafında yukarı yöndeki hareketlerin devamının geleceği düşüncesiyle 25,90-26,13 bölgesi önemle ve dikkatle takip edilebilir. 24,00 seviyesinin altına bir sarkma görülürse şayet 23,66 seviyesi destek oluşturabilir.**



## EKONOMİK TAKVİM

ÜLKE	SAAT	VERİLER	BEKLENTİ	ÖNCEKİ
TR	10.00	TCMB Politika Faiz Oranı	42.50%	40.0%
US	16.30	İlk İşsizlik Başvuruları	215000	202000
US	16.30	İşsizlik Başvuruları 4 Haftalık Ortalama	-	-
US	16.30	Devam Eden İşsizlik Başvuruları	1888000	1876000
US	16.30	GSYH (Nihai)	5,2	5,2
US	16.30	GSYH Satışlar (Nihai)	-	3,7
US	16.30	GSYH Tüketici Harcamaları (Nihai)	-	3,6
US	16.30	GSYH Deflator (Nihai)	3,6	3,5
US	16.30	Çekirdek PCE Fiyatları (Nihai)	2,3	2,3
US	16.30	PCE Fiyatları (Nihai)	-	2,8
US	16.30	Philly Fed İşletme Endeksi	-3	-5,9
US	16.30	Philly Fed 6 Aylık Endeks	-	-2,1
US	16.30	Philly Fed Sermaye Harcamaları Endeksi	-	-1,3
US	16.30	Philly Fed İstihdam Endeksi	-	0,8
US	16.30	Philly Fed Ödenmiş Fiyatlar Endeksi	-	14,8
US	16.30	Philly Fed Yeni Siparişler Endeksi	-	1,3
US	18.00	Öncü Göstergeler % (Değişim) (Aylık)	-0,4	-0,8
US	19.00	KC Fed İmalat Endeksi	-	-3
US	19.00	KC Fed Bileşik Endeksi	-	-2