



## BIST ENDEKSLERİ

ENDEKSLER	KAPANIŞ	DEĞİŞİM (%)			
		GÜNLÜK	HAFTALIK	AYLIK	YILBAŞI İTİBARIYLA
XU100	2382	-1,06	-2,12	-0,95	28,25
XU030	2527	-1,47	-3,50	-3,16	24,78
XBANK	1934	0,11	-0,91	-0,45	21,18
XUSIN	4030	-0,91	-2,27	-2,40	18,39
XMADN	2278	-2,34	-5,26	-5,68	33,24

## YÜKSELEN / DÜŞEN PAYLAR

YÜKSELEN			DÜŞEN		
PAY	KAPANIŞ	DEĞİŞİM (%)	PAY	KAPANIŞ	DEĞİŞİM (%)
DOAS	91,35	9,99	SILVR	22,04	-9,97
DOBUR	46,60	9,96	GESAN	51,45	-9,02
KLRHO	10,38	9,96	IZFAS	2,33	-7,17
TSGYO	4,79	9,86	SNKRN	17,75	-6,53
MARTI	1,91	9,77	ENKAI	18,32	-5,95
OZGYO	2,35	7,80	IHAAS	28,00	-5,60
RTALB	8,40	7,28	PNLSN	13,65	-5,34
AGYO	4,00	7,24	DAGHL	23,74	-5,12
AYEN	16,64	7,01	FONET	13,75	-5,11
ODAS	3,26	3,05	OYAYO	9,10	-4,41

## XU100

**DESTEK:2376-2363-2359****DİRENÇ:2425-2438-2456**

**GENEL GÖRÜNÜM:** BİST 100 endeksi, günü yüzde 1.06 düşüyle, 2,382.44 puandan kapattı. Gün içerisinde en düşük 2,375.00, en yüksek 2,421.18 puanı gören BİST 100 endeksi, bir önceki kapanışının (25.64) puan altına indi. Endeksin dolar bazında fiyatı ise 136.22\$ seviyesinde bulunuyor.

Borsada sektörel ve ulusal endekslerin 13 tanesi günü yükselişle tamamlarken 48 tanesi ise günü düşüyle tamamladı. En çok değer kazanan endeks %3.28 artışla BİST ANTALYA endeksi olurken, en çok değer kaybeden endeks %5.29 kayıpla BİST İNŞAAT endeksi oldu.

Borsada işlem gören hisse senetleri içerisinde endekse dahil olan toplam 100 hisselerin, 36 tanesi değer kazanırken, 61 tanesi ise değer kaybetti. BİST 100 endeksine dahil hisselerin işlem hacimleri toplamı 26,738,768 Bin TL (1,528,838 bin \$) oldu.

ABD'de üretici fiyatları haziranda beklentileri aştı. ABD'de Üretici Fiyat Endeksi (ÜFE), haziranda aylık yüzde 1,1 ve yıllık yüzde 11,3 artarak piyasa beklentilerinin üzerinde yükseliş gösterdi. Abd İşsizlik Başvuruları 244000 kişi (beklenti: önceki:235000 ) olarak kayıtlara geçti.

WASHINGTON (AA) haberine göre ABD Hazine Bakanı Janet Yellen, ülkesinde enflasyonun kabul edilemez derecede yüksek seyretmeye devam ettiğini ve bunu düşürmenin, en önemli ekonomik öncelikleri olduğunu ifade etti. Yellen, bunun ABD'de bir önceki gün açıklanan Tüketici Fiyat Endeksi (TÜFE) verilerine de yansıdığına işaret ederek endeksteeki artışın neredeyse yarsının yüksek enerji fiyatlarından kaynaklandığını aktardı.

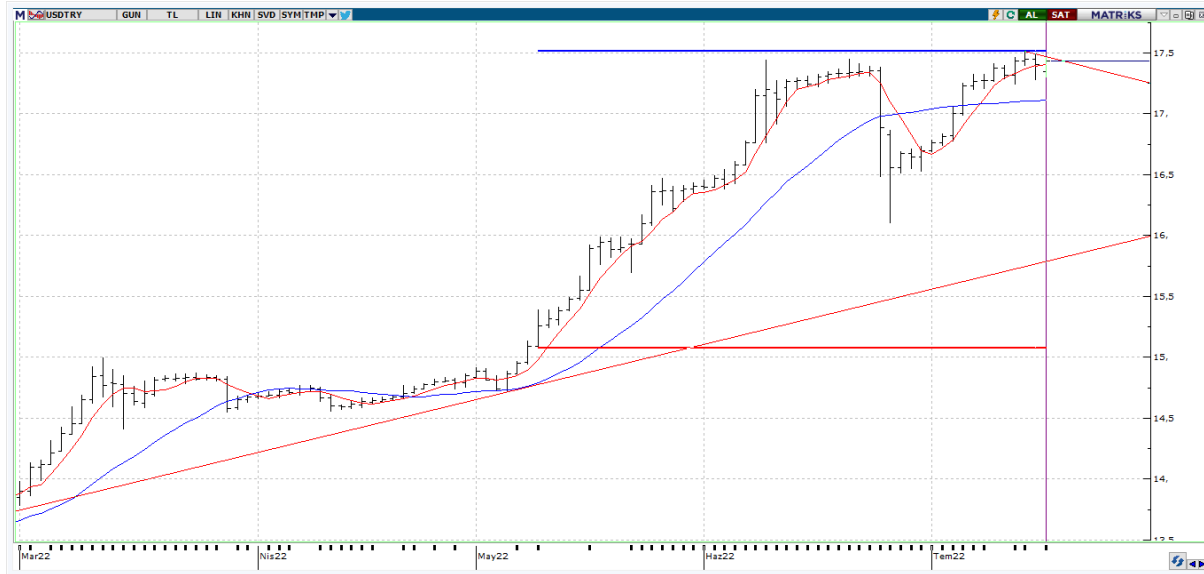
Bugün yurt içi tarafta Bütçe Dengesi açıklanacakken Abd tarafında ise Net Sermaye Akışı (Swap hariç) verilerini takip edeceğiz. Borsa İstanbul'un bu sabah alıcılı bir başlangıç yapmasını bekliyoruz.

## X30YV



**VIOP 30 Endeks Ağustos kontratı, önceki işlem günü 2.580 - 2.648 fiyat aralığında işlem görerek günü 2.593 uzlaşma fiyatından tamamladı. Kontrattaki açık pozisyon sayısı 18.275 azalarak 432.298 adet kontrat olarak gerçekleşti. Yukarı yönlü işlemlerde 2620 ve 2635 seviyeleri ilk tepkilerde izlenebilir. Sözleşmelerde geri çekilme yaşanması durumunda ise 2590 ve 2575 destek noktalarını takip edeceğiz.**

## USDTRY



**USDTRY en yüksek 17,4675 seviyesini test ederken en düşük 17,2910 seviyesini gördü. Kur tarafında yukarı yönlü işlemlerin ağırlık kazanması durumunda 17,4675 ve 17,5105 direnç seviyeleri izlenebilir. Aşağıda ise 17,2910 ile 17,2385 seviyeleri destek oluşturabilir.**

## XAUUSD



**XAUUSD tarafında gün içinde en düşük \$1706,35 seviyesi görülürken en yüksek ise \$1718,39 seviyesi test edildi. Teknik olarak incelediğimizde \$1745,38 ve \$1764,65 seviyeleri direnç noktaları olarak takip edilebilir. Olası satıcı işlemlerin varlığında ise \$1706,35 ve \$1697,66 seviyeleri destek noktaları olarak izlenebilir.**

## EURUSD



**EURUSD paritesinde en yüksek 1,0116 seviyesi görülürken gün içerisinde en düşük 1,0079 seviyesi test edildi. Olası tepkilerde ilk etapta 1,0184 seviyesinin aşılması beklenebilir. Sonrasında 1,0225 ve 1,0275 seviyeleri direnç noktaları olarak takip edilebilir. Düşüş eğiliminin devamında 1,0075 ve 0,9952 destek seviyeleri önemini korumaya devam edecek.**



## EKONOMİK TAKVİM

ÜLKE	SAAT	VERİLER	BEKLENTİ	ÖNCEKİ
TR	10.00	İthalat Miktar Endeksi (yıllık %)	6.8%	-3.2%
TR	10.00	Özel Sektörün Yurtdışından Sağladığı Toplam Kredi Borcu (milyar dolar)	-	163.7
TR	11.00	Bütçe Faiz Dışı Dengesi (aylık, mln tl)	-	161.888
TR	11.00	Merkezi Yönetim Bütçe Giderleri (aylık, mln tl)	-	173.77
TR	11.00	Merkezi Yönetim Bütçe Dengesi (aylık, mln tl)	-	143.977
TR	11.00	Merkezi Yönetim Bütçe Gelirleri (aylık, mln tl)	-	317.753
US	17:00	NAHB Konut Piyasa Endeksi	-	67
US	23.00	Net Sermaye Akışı (Swap hariç)	-	87700000000
US	23.00	Yabancıların Tahvil Alımı	-	-1200000000
US	23.00	Net Sermaye Girişi	-	1300000000
US	23:00	Net Sermaye Girişi (Swap dahil)	-	68200000000