



## BIST ENDEKSLERİ

| ENDEKSLER | KAPANIŞ | DEĞİŞİM (%) |        |       |        |
|-----------|---------|-------------|--------|-------|--------|
|           |         | GÜN         | HAFTA  | AY    | YIL    |
| XU100     | 4.662   | 1,57        | -2,79  | 0,95  | -15,38 |
| XU030     | 5.146   | 1,11        | -3,75  | 1,74  | -13,44 |
| XBANK     | 4.144   | -1,09       | -17,70 | -0,38 | -17,58 |
| XUSIN     | 7.601   | 2,61        | 3,82   | 1,50  | -14,64 |
| XMADN     | 4843    | 3,22        | 14,77  | 3,53  | -26,80 |

## YÜKSELEN / DÜŞEN PAYLAR

| YÜKSELEN |         |             | DÜŞEN |         |             |
|----------|---------|-------------|-------|---------|-------------|
| PAY      | KAPANIŞ | DEĞİŞİM (%) | PAY   | KAPANIŞ | DEĞİŞİM (%) |
| PSGYO    | 5,83    | 10,00       | BIMAS | 146,70  | -3,42       |
| GESAN    | 56,85   | 9,96        | KZBGY | 17,12   | -3,06       |
| KLRHO    | 27,44   | 9,94        | FENER | 45,54   | -2,82       |
| SMRTG    | 63,10   | 9,93        | GARAN | 26,30   | -2,38       |
| TUKAS    | 12,34   | 8,25        | VESTL | 41,26   | -1,53       |
| TTRAK    | 585,60  | 7,55        | ALARK | 57,55   | -1,37       |
| MAVI     | 57,00   | 7,34        | ISCTR | 11,18   | -1,32       |
| BAGFS    | 22,56   | 7,12        | YKBNK | 9,36    | -1,27       |
| GLYHO    | 7,90    | 7,05        | AKBNK | 15,58   | -1,20       |
| ODAS     | 5,37    | 6,76        | OTKAR | 159,80  | -1,05       |

## XU100

**DESTEK:4614-4566-4532****DİRENÇ:4695-4728-4776**

**GENEL GÖRÜNÜM:** Borsa günü yükselişle tamamladı. BİST 100 endeksi, günü yüzde 1.57 artışla, 4,661.68 puandan kapattı. Gün içerisinde en düşük 4,599.79, en yüksek 4,680.86 puanı gören BİST 100 endeksi, bir önceki kapanışının 71.97 puan üzerine çıktı. Endeksin dolar bazında fiyatı ise 235.81\$ seviyesinde bulunuyor. Borsada sektörel ve ulusal endekslerin 60 tanesi günü yükselişle tamamlarken 3 tanesi ise günü düşüşle tamamladı. En çok değer kazanan endeks %7.81 artışla BIST ANTALYA endeksi olurken, en çok değer kaybeden endeks %1.36 kayıpla BIST SPOR endeksi oldu. Borsada işlem gören hisse senetleri içerisinde endekse dahil olan toplam 100 hissenin, 85 tanesi değer kazanırken, 14 tanesi ise değer kaybetti. BİST 100 endeksine dahil hisselerin işlem hacimleri toplamı 63 Milyar TL (3.18 Milyar \$) oldu.

ABD Başkanı Joe Biden ve Kongre liderlerinin Salı günü görüşmesi sonrası borç limiti konusunda anlaşmaya varılacağına dair beklentilerin artmasıyla pay piyasalarında pozitif bir seyir izlendi. Biden, Beyaz Saray'da düzenlediği basın toplantısında, borç limiti konusunda verimli bir görüşme gerçekleştirdiklerini belirterek, ABD temerrüde düşmeden bir anlaşmaya varacaklarından emin olduğunu bildirdi. WASHINGTON (AA)

Öte yandan, Western Alliance Bancorp'un mevduatlarının arttığına ilişkin haberlerin ardından bölgesel bankaların hisselerinde kaydedilen yükseliş de piyasalardaki pozitif seyrde etkili oldu. Makroekonomik veri tarafında ise ABD'de konut başlangıçları, nisanda yüzde 2,2 artışla 1 milyon 401 bine yükselerek beklentilerin biraz üzerinde gerçekleşti.

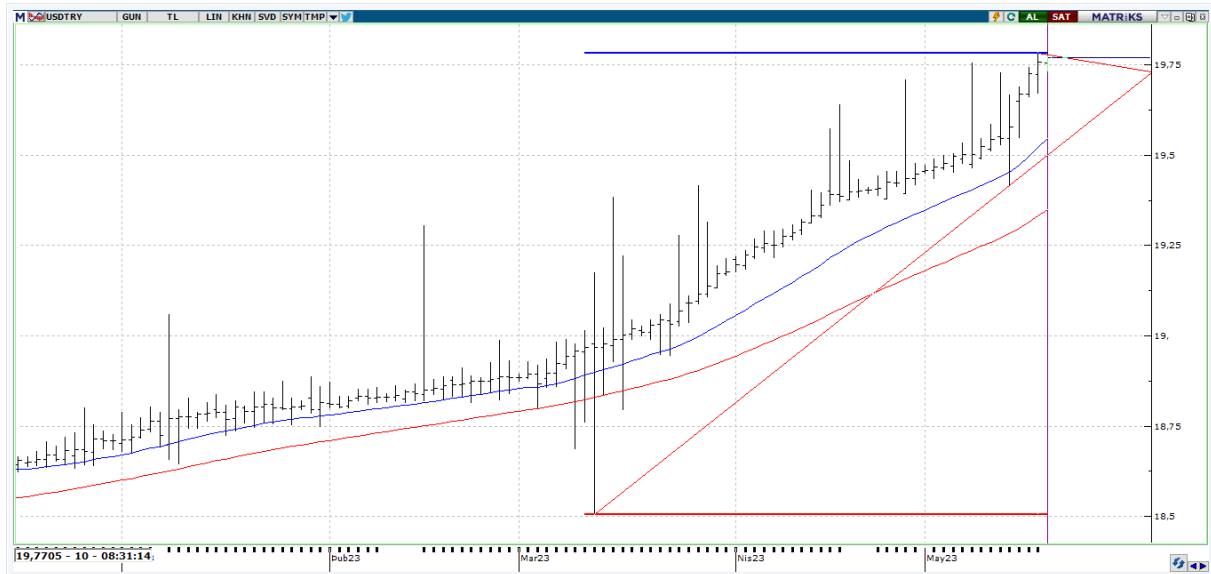
Yurt içinde Türkiye Cumhuriyet Merkez Bankası (TCMB), finansal istikrar raporu, piyasa katılımcıları anketi, uluslararası yatırım pozisyonu, haftalık para ve banka istatistikleri, yurt dışında ise ABD'de haftalık işsizlik başvuruları, 2. el konut satışları, Japonya'da dış ticaret dengesinin öne çıkacağını belirtelim. Borsa İstanbul tarafıysa bu sabah hafif artıda bir başlangıç yapabilir.

## X30YV



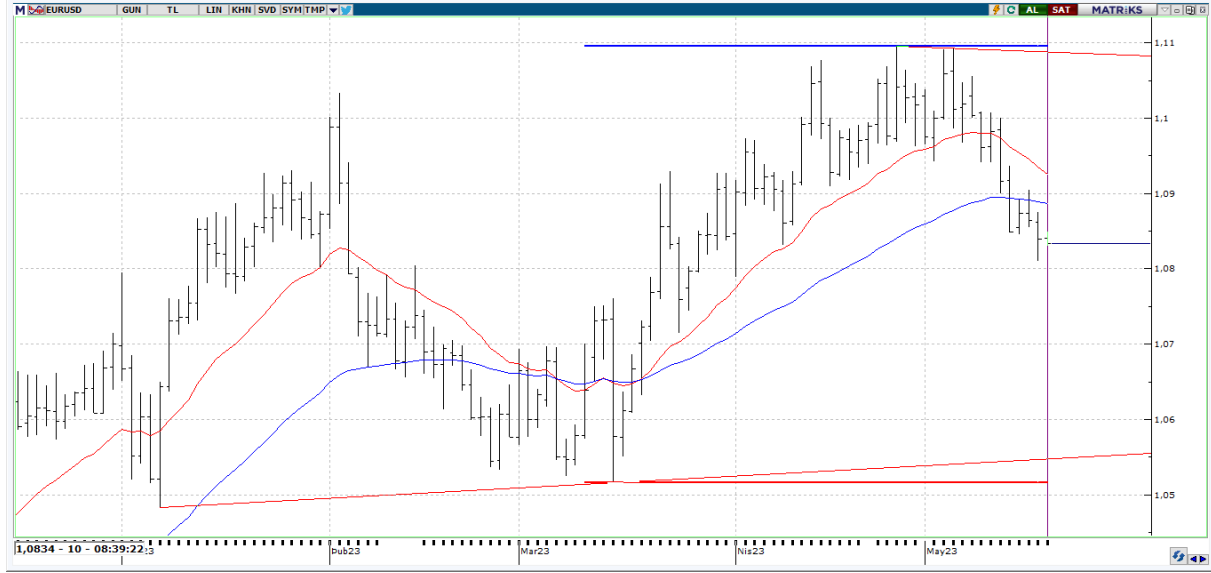
**VIOP30 Endeks Haziran Kontratı, önceki işlem gününü 5390,25 uzlaşma fiyatından tamamladı. Son iki işlem gününde yukarı yönlü eğilim gösteren kontratta 5.500 ile 5.600 bölgesini direnç bölgesi olarak izliyoruz. Bu bölgenin üzerinde görülecek kapanışlar yukarı yönlü isteği daha da arttırabilir. Olası satış ihtimalinde ise aşağı yönde 5.350 ve 5.150 seviyeleri önemli birer destek noktası olarak takip edilebilir.**

## USDTRY



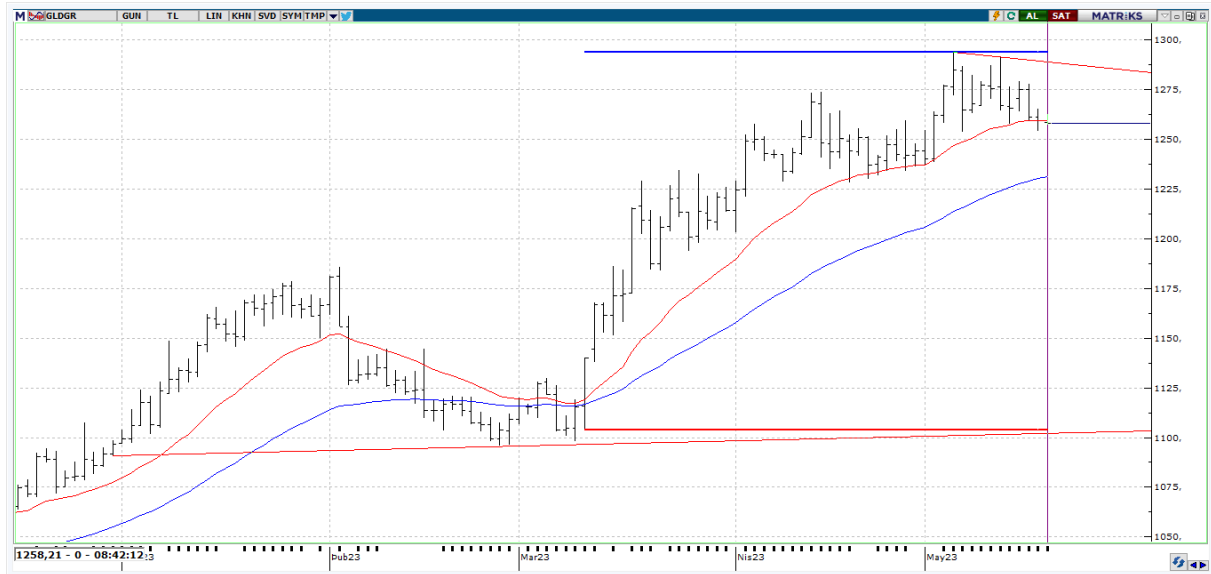
**USDTRY 'de en yüksek 19,777 seviyesi görülürken en düşük ise 19,308 seviyesi test edildi. Kısa vadeli olarak USDTRY fiyatını değerlendirdiğimizde, kur tarafının referans bölge üzerinde pozitif görüme devam ettiğini söylemek mümkün. Yukarıda 19,83 ile 19,97 direnç seviyeleri olmakla birlikte aşağıda ise 19,70 ile 19,62 destek seviyeleri izlenebilir.**

## EURUSD



**EURUSD paritesinde bu sabah itibariyle 1,0833 seviyeleri görülüyor. EURUSD paritesi kısa vadeli fiyatlamalarını teknik olarak değerlendirdiğimizde, EURUSD paritesi kısa vadede 1,0875 – 1,0900 bölgesi altında hareket ettiği müddetçe beklenti negatif yönde oluşabilir.**

## GLDGR



**Gram Altın tarafı bu sabah itibariyle 1258,95 TL seviyesinden işlem görüyor. Gram altın kısa vadeli fiyatlamalarını teknik olarak değerlendirdiğimizde, pozitif yönlü beklentide 1266 TL seviyesi üzerinde 1275 TL ve 1279 TL seviyeleri gündeme gelebilir. Negatif yönlü beklentide ise 1253 TL seviyesi altında 1245 TL ve 1237 TL seviyelerine doğru hareket alanı oluşabilir. Gram altın fiyatlamasında USDTRY paritesinin hareketi ile ons altın fiyatlamasının etkili olduğunu ifade edebiliriz.**



## EKONOMİK TAKVİM

| ÜLKE | SAAT  | VERİLER  | BEKLENTİ | ÖNCEKİ  |
|------|-------|--|----------|---------|
| TR   | 10.00 | Türkiye'nin Uluslararası Yükümlülükleri (milyar usd) | -        | 570.2   |
| TR   | 10.00 | Uluslararası Yatırım Pozisyonu (milyar usd)          | -        | -267.1  |
| US   | 15.30 | İlk İşsizlik Başvuruları                             | 254000   | 264000  |
| US   | 15.30 | İşsizlik Başvuruları 4 Haftalık Ortalama             | -        | 245250  |
| US   | 15.30 | Devam Eden İşsizlik Başvuruları                      | 1818000  | 1813000 |
| US   | 15.30 | Philly Fed İşletme Endeksi                           | -19,8    | -31,3   |
| US   | 15.30 | Philly Fed 6 Aylık Endeks                            | -        | -1,5    |
| US   | 15.30 | Philly Fed Sermaye Harcamaları Endeksi               | -        | -5,4    |
| US   | 15.30 | Philly Fed İstihdam Endeksi                          | -        | -0,2    |
| US   | 15.30 | Philly Fed Ödenmiş Fiyatlar Endeksi                  | -        | 8,2     |
| US   | 15.30 | Philly Fed Yeni Siparişler Endeksi                   | -        | -22,7   |
| US   | 17.00 | Mevcut Konut Satışları                               | 4300000  | 4440000 |
| US   | 17.00 | Mevcut Konut Satışları % (Aylık Değişim)             | -        | -2,4    |
| US   | 17.00 | Öncü Göstergeler % (Değişim) (Aylık)                 | -0,6     | -1,2    |