



## BIST ENDEKSLERİ

ENDEKSLER	KAPANIŞ	DEĞİŞİM (%)			
		GÜN	HAFTA	AY	YIL
XU100	7662	-0,37	-0,68	6,17	39,08
XU030	8253	-0,76	-1,50	4,79	38,82
XBANK	7177	-1,71	-0,72	11,44	42,74
XUSIN	11.891	0,82	1,17	4,59	33,55
VIOP	8329	-0,97	-2,70	3,42	32,94

## YÜKSELEN / DÜŞEN PAYLAR

YÜKSELEN			DÜŞEN		
PAY	KAPANIŞ	DEĞİŞİM (%)	PAY	KAPANIŞ	DEĞİŞİM (%)
KMPUR	83,05	10,00	GESAN	93,40	-9,58
AHGAZ	14,24	9,96	AYDEM	17,94	-8,00
KCAER	20,30	8,50	SELEC	50,00	-6,37
EUREN	16,50	7,49	ASTOR	131,30	-5,81
IPEKE	45,90	6,10	ASELS	74,50	-5,70
ENJSA	50,60	6,04	AKSEN	40,22	-5,23
ODAS	12,80	5,35	SMRTG	75,00	-4,82
BUCIM	8,60	4,88	GARAN	53,75	-3,15
KZBGY	21,98	4,57	KONTR	264,60	-2,93
MAVI	108,30	4,44	IZMDC	8,64	-2,59

## XU100

**DESTEK:7589-7516-7443****DİRENÇ:7734-7807-7880****GENEL GÖRÜNÜM:**

**Borsa günü düşüşle tamamladı. Borsa İstanbul'da BIST 100 endeksi, yüzde 0,37 değer kaybederek günü 7.662,26 puandan tamamladı. Bankacılık endeksi yüzde 1,71 ve holding endeksi yüzde 0,24 değer kaybetti. Sektör endeksleri arasında en çok kazandıran yüzde 2,73 ile finansal kiralama faktoring, en çok kaybettiiren yüzde 2,08 ile inşaat oldu. BIST 100 endeksi, önceki kapanışa göre 28,49 puan azalırken, toplam işlem hacmi 146,2 milyar lira düzeyinde gerçekleşti. Endeksin dolar bazında değeri ise 283.01\$ seviyesinde bulunuyor.**

**Fed'in yayımladığı tutanaklar, enflasyon risklerine karşı yüksek hassasiyetin sürdüğünü ortaya koyarken, pay piyasalarında negatif bir seyir izlendi. Federal Açık Piyasa Komitesinin (FOMC) 25-26 Temmuz'da düzenlenen toplantısına ilişkin tutanaklarında, yetkililerin gelecekteki politika kararları üzerinde etkisi olabilecek çeşitli risk yönetimi konularını tartıştığına işaret edildi. Tutanaklarda, "Enflasyonun hala Federal Açık Piyasa Komitesinin (FOMC) uzun vadeli hedefinin oldukça üzerinde olması ve iş gücü piyasasının sıkı kalması nedeniyle çoğu katılımcı, enflasyon üzerinde para politikasının daha fazla sıkılaştırılmasını gerektirebilecek önemli yukarı yönlü riskler görmeye devam etti." ifadesi kullanıldı. Öte yandan, ABD'li mikroçip üreticisi Intel, yarı iletken şirketi Tower Semiconductor ile birleşme anlaşmasını gerekli yasal izinlerin zamanında alınamaması nedeniyle karşılıklı olarak sona erdirdiğini açıkladı. Açıklama sonrasında Intel'in hisseleri yüzde 3,6 düşerken, Tower'ın hisselerindeki yüzde 11'e yakın değer kaybı dikkati çekti. Ayrıca, ABD'de 30 yıllık hazine tahvili getirisi, gün içinde yüzde 4,36'yı aşarak 2023'ün en yüksek seviyesini gördü. NEW YORK (AA)**

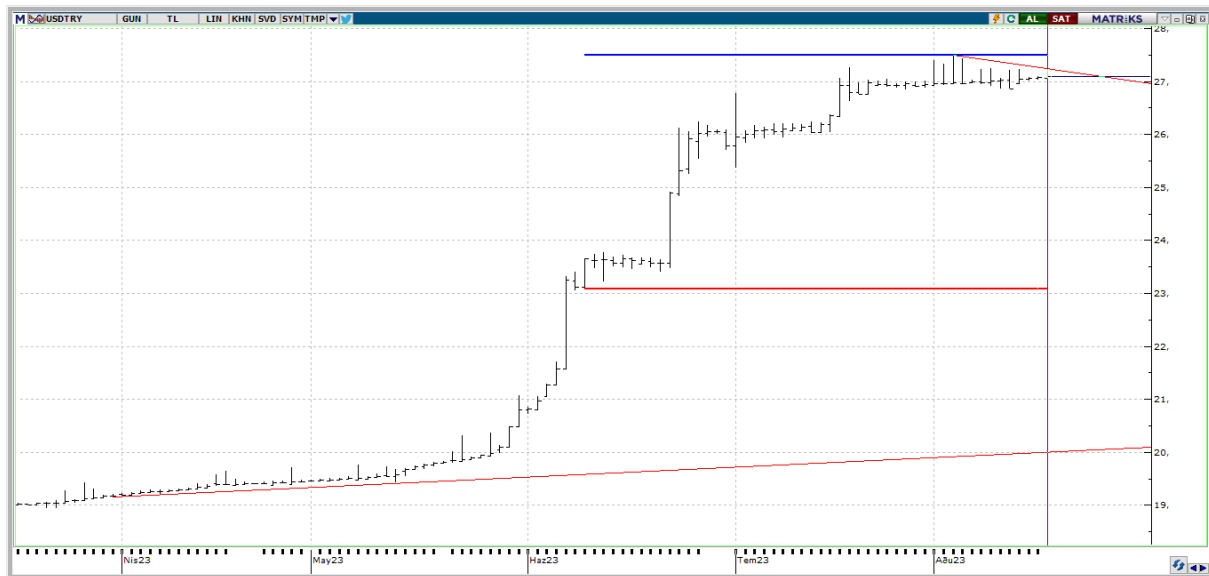
**Yurt içinde devam eden bilanço sezonunun artık sona yaklaştığını ve ayrıca veri gündeminde ise işgücünün yanı sıra haftalık para ve banka istatistiklerinin takip edileceğini, yurt dışı ise Euro Bölgesi'nde dış ticaret dengesi, ABD'de Philadelphia Fed İmalat Endeksi ve işsizlik haklarından yararlanma başvuruları verilerinin öne çıkacağını belirtelim. BİST100 endeksine bakıldığında özellikle son iki gündür aşağı yönlü fiyatlamının etkili olduğunu ve bu sabah itibariyle de yatay bir performans beklediğimizi ifade edelim.**

## X30YV



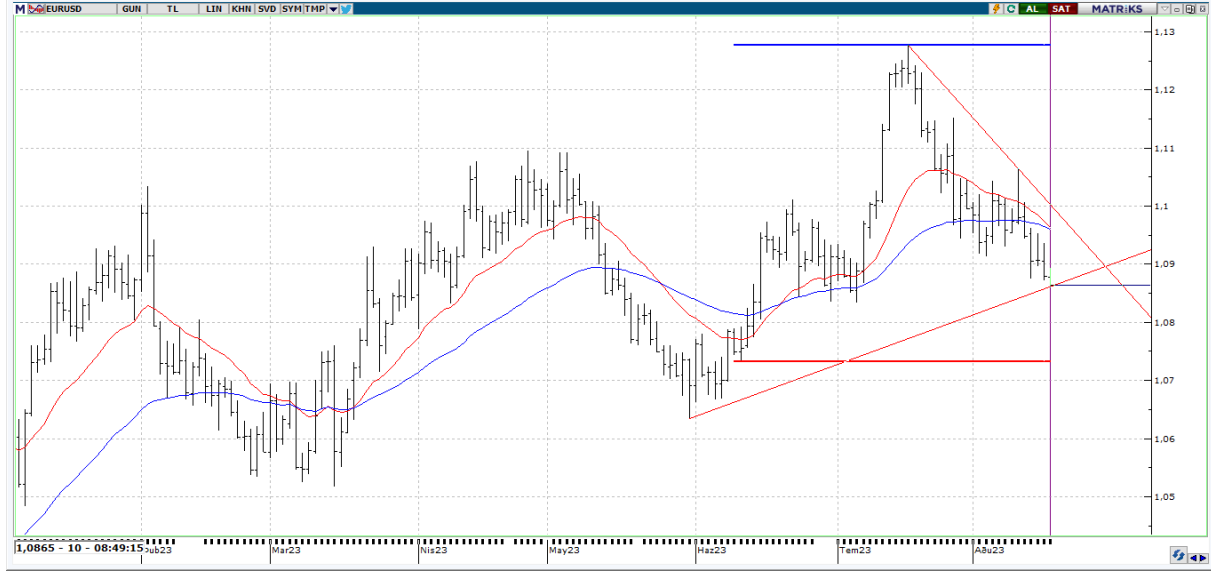
**VIOP30 Endeks Ağustos Kontratı, önceki işlem gününü 8.340,50 uzlaşma fiyatından tamamladı. Çarşamba gününü % - 0,94'lük kayıpla tamamlayan endekste, 8.250-8.100 bölgesini ilk önemli destek bölgesi olarak takip ediyoruz. Yukarı yönlü işlemlerin yeniden ağırlık kazanması durumunda ise , 8.600 seviyesi ilk önemli direnç olarak karşımıza çıkabilir diyoruz.Son iki gündür etkili olan satıcıli işlemlerin devamı sürecinde aşağı bölgede 7.900-7.800 destek bölgesini de ayrıca takip edeceğiz.**

## USDTRY



**USDTRY tarafında gün içerisinde en yüksek 27,2415 seviyesi görülürken en düşük ise 27,0503 seviyesi test edildi. Gelişmekte olan ülke para birimlerinin ABD Doları karşısında ayrıştığı bir sabahta Dolar TL kuru günlük periyottaki % 0,10'luk değişimle anlık olarak 27,0962 seviyelerinde seyrediyor. Günün önemli seviyeleri olarak yukarıda 27,32 ile aşağıda 26,86 seviyesini takipte kalacağız.**

## EURUSD



**EURUSD paritesi bu sabah \$1,0865 seviyelerinde seyrediyor. EURUSD paritesi kısa vadeli fiyatlamalarını teknik olarak değerlendirdiğimizde, 1,0900 bölgesinin de altına oluşan sarkmalarda takip edeceğimiz destek seviyeleri 1,0850 ile 1,0835 seviyeleri olacaktır. Toparlanma sürecinin başlaması için yeniden ortalamalar üzerine çıkılması gerektiği kanaatindeyiz.**

## XAUUSD



**Ons Altın tarafına bakıldığında bu sabah \$1892,74 seviyeleri test ediliyor. Ons Altının 1900 - 1910 bölgesi altında negatif görünümünü sürdürmekte olduğunu gözlemliyoruz. Negatif fiyatlamının devam etmesi sürecinde değerli metalin aşağı bölgede \$1860 - 1850 bölgesine doğru yeni bir hareket alanı oluşturabileceği düşüncesindeyiz. Toparlanmadan söz edebilmemiz için 1900 - 1910 bölgesi üzerinde \$1925 ile \$1937 seviyelerinin aşılması gerektiğini bir kez daha ifade edelim.**



## EKONOMİK TAKVİM

ÜLKE	SAAT	VERİLER	BEKLENTİ	ÖNCEKİ
EU	12.00	Toplam Dış Ticaret Dengesi MD	-	-900000000
US	15.30	Philly Fed İşletme Endeksi	-10	-13,5
US	15.30	Philly Fed 6 Aylık Endeks	-	29,1
US	15.30	Philly Fed Sermaye Harcamaları Endeksi	-	8,6
US	15.30	Philly Fed İstihdam Endeksi	-	-1
US	15.30	Philly Fed Ödenmiş Fiyatlar Endeksi	-	9,5
US	15.30	Philly Fed Yeni Siparişler Endeksi	-	-15,9
US	16.30	İlk İşsizlik Başvuruları	240000	248000
US	16.30	İşsizlik Başvuruları 4 Haftalık Ortalama	-	231000
US	16.30	Devam Eden İşsizlik Başvuruları	1700000	1684000
US	17.00	Öncü Göstergeler % (Değişim) (Aylık)	-0,4	-0,7