



BIST ENDEKSLERİ

ENDEKSLER	KAPANIŞ	DEĞİŞİM (%)			
		GÜN	HAFTA	AY	YIL
XU100	9867	1,30	-0,44	0,37	0,37
XU030	10.872	1,17	-0,38	1,08	1,08
XU500	11.422	1,23	-0,60	0,27	0,27
XBANK	14.818	1,32	-0,32	1,81	1,81
XUSIN	12.955	1,42	-0,39	-0,76	-0,76

YÜKSELEN / DÜŞEN PAYLAR

YÜKSELENLER			DÜŞENLER		
PAY	KAPANIŞ	DEĞİŞİM(%)	PAY	KAPANIŞ	DEĞİŞİM(%)
PASEU	31,90	10,00	SKBNK	4,75	-4,81
ANHYT	103,60	6,91	MPARK	388,00	-2,76
CVKMD	347,00	5,95	MAVI	72,90	-1,69
AEFES	171,90	5,27	BIMAS	504,00	-1,66
ISMEN	44,88	4,96	ALTNY	77,40	-1,53
KOZAL	23,02	4,73	AKSA	11,02	-1,25
TURSG	16,55	4,28	ISCTR	14,03	-1,13
OYAKC	26,42	4,10	TSPOR	1,18	-0,84
YKBNK	30,90	3,76	REEDR	13,23	-0,30
EKGYO	14,59	3,70	ASTOR	122,50	-0,24

XU100



DESTEK:9774-9682-9631

DİRENÇ:9918-9970-10062

GENEL GÖRÜNÜMÜ:

BİST 100 endeksi, Perşembe gününü yüzde 1.30 artışla, 9,866.73 puandan kapattı. Gün içerisinde en düşük 9,734.92, en yüksek 9,878.75 puanı gören BİST 100 endeksi, bir önceki kapanışının 127.01 puan üzerine çıktı. Borsada sektörel ve ulusal endekslerin 62 tanesi günü yükselişle tamamlarken 3 tanesi ise günü düşüşle tamamladı. Bankacılık endeksi yüzde 1,32, holding endeksi yüzde 1,05 değer kazandı. Sektör endeksleri arasında en çok kazandıran yüzde 3,96 ile madencilik, en çok kaybettiren yüzde 0,64 ile ticaret oldu. Borsada işlem gören hisse senetleri içerisinde endekse dahil olan toplam 100 hissenin, 87 tanesi değer kazanırken, 13 tanesi ise değer kaybetti. BİST 100 endeksine dahil hisselerin işlem hacimleri toplamı 101 Milyar TL (2.85 Milyar \$) oldu. Bu hacmin borsa toplam işlem hacmi içindeki oranı %78.20 olarak gerçekleşti. Endeksin dolar bazında değeri ise 278.24\$ seviyesinde bulunuyor.

New York borsası yoğun veri akışının olduğu günü düşüşle tamamladı. Yavaşlayan çekirdek enflasyon ve açıklanan güçlü banka bilançolarının ardından bir önceki gün ralliyle kapanan pay piyasalarında negatif seyrizlendi. Kapanışta Dow Jones endeksi yüzde 0,16 azalarak 43,153,13 puana geriledi. S&P 500 endeksi yüzde 0,21 azalışla 5.937,34 puana ve Nasdaq endeksi yüzde 0,89 kayıpla 19.338,29 puana geriledi. Makroekonomik veri tarafında, ABD'de perakende satışlar, Aralık 2024'te aylık bazda yüzde 0,4 artarak piyasa beklentilerinin altında gerçekleşti. Bu dönemde perakende satışlar dört ayın en yavaş artışını kaydetti. ABD'de ilk kez işsizlik maaşı başvurusunda bulunanların sayısı 11 Ocak ile biten haftada 217 bine yükselerek piyasa beklentilerinin üzerinde gerçekleşti. ABD'de Philadelphia Fed İmalat Endeksi de ocak ayında keskin bir artışla 44,3 değerine çıktı. Nisan 2021'den bu yana en yüksek seviyeye ulaşan endeks, sektörde büyümeye işaret etti. Ülkede ithalat fiyat endeksi Aralık 2024'te aylık bazda yüzde 0,1, ihracat fiyat endeksi ise yüzde 0,3 arttı. Kurumsal tarafta, bilançolarını açıklayan Morgan Stanley ve Bank of America'nın karı geçen yılın son çeyreğinde beklentileri aştı. 2024'ün son çeyreğinde yüzde 142 kar artışı sağlayan Morgan Stanley'nin hisseleri yüzde 4'ün üzerinde yükselirken, aynı dönemde karını ikiye katlayan Bank of America'nın hisseleri ise yaklaşık yüzde 1 azalışla günü tamamladı. Öte yandan teknoloji hisselerindeki düşüşler dikkati çekti. Apple'ın hisseleri yüzde 4, Tesla'nın hisseleri yüzde 3,4, Nvidia'nın hisseleri yüzde 2, Alphabet'in hisseleri yüzde 1,3, Amazon'un hisseleri yüzde 1,2, Meta'nın hisseleri yüzde 1 ve Microsoft'un hisseleri yüzde 0,4 geriledi. Kredi kartı şirketi American Express, aldatıcı pazarlama ve dolandırıcılık iddialarıyla yürütülen soruşturmasını çözmek için ABD Adalet Bakanlığı ve Fed ile anlaşmaya vardı. Bu kapsamda yaklaşık 230 milyon dolar ödemeyi kabul eden şirketin hisseleri, yüzde 0,3 değer kaybetti.

Avrupa borsaları lüks tüketim şirketlerinin hisseleri öncülüğünde yükselişle kapandı. Avrupa borsaları, ABD'de enflasyon verilerinin ardından yatırımcıların faiz indirimine yönelik umutlarının artmasıyla haftanın dördüncü işlem gününü lüks mal üreten şirketlerin hisselerinin öncülüğünde yükselişle tamamladı. Kapanışta gösterge endeks Stoxx Europe 600, yüzde 0,98 değer kazanarak 520,05 puana çıktı. Lüks hisse senetlerini içeren tüketim malları sektörü, yüzde 4,6'lık bir artışla Stoxx Europe 600'da en fazla kazandıran sektör oldu. Şirket hisselerinde ise lüks tüketim malları sektörünün öncü şirketlerinden İsviçreli Richemont geçen yılın üçüncü çeyreğinde satışlarında yüzde 10'luk artış görülmesinden sonra bugün yüzde 15,65 değer kazandı. BERLİN (AA) Bugün yurt içinde konut fiyat endeksi, piyasa katılımcıları anketi, yurt dışında ise ABD'de sanayi üretimi, konut başlangıçları ve inşaat izinleri, Çin'de büyüme, sanayi üretimi, Euro Bölgesinde enflasyonun takip edileceğini belirtelim.

X30YV



VİOP30 Endeks Şubat Kontratı, seansı 11.345,00 seviyesinde tamamladı. BİST 30 Vadeli İşlemleri dünkü işlem gününü +65,00 (+0,58%) puan artışla noktaladı. Endeks 30 Yakın Vade Kontratı gün aralığı 11.175-11.388 seviyeleri arasında gerçekleşmiştir. Yukarıda takip edeceğimiz seviyeler 11,500 – 11,800 bölgesi olacak. Olası geri çekilmelerde ise aşağıda 11,160 – 11,050 destek bölgesi takipte kalınabilir. Kontratı bulunan toplam açık pozisyon sayılarına baktığımızda ise 685.728 adet olduğunu gözlemliyoruz. Direnç bölgesini aşmakta zorlanacak kontratın 11,100 altındaki olası hareketleri baskıyı sürdürebileceği ve de böyle bir ihtimalde aşağıda 10,800 desteğinin göz önünde bulundurulması gerekliliğini hatırlatmak isteriz.

USDTRY



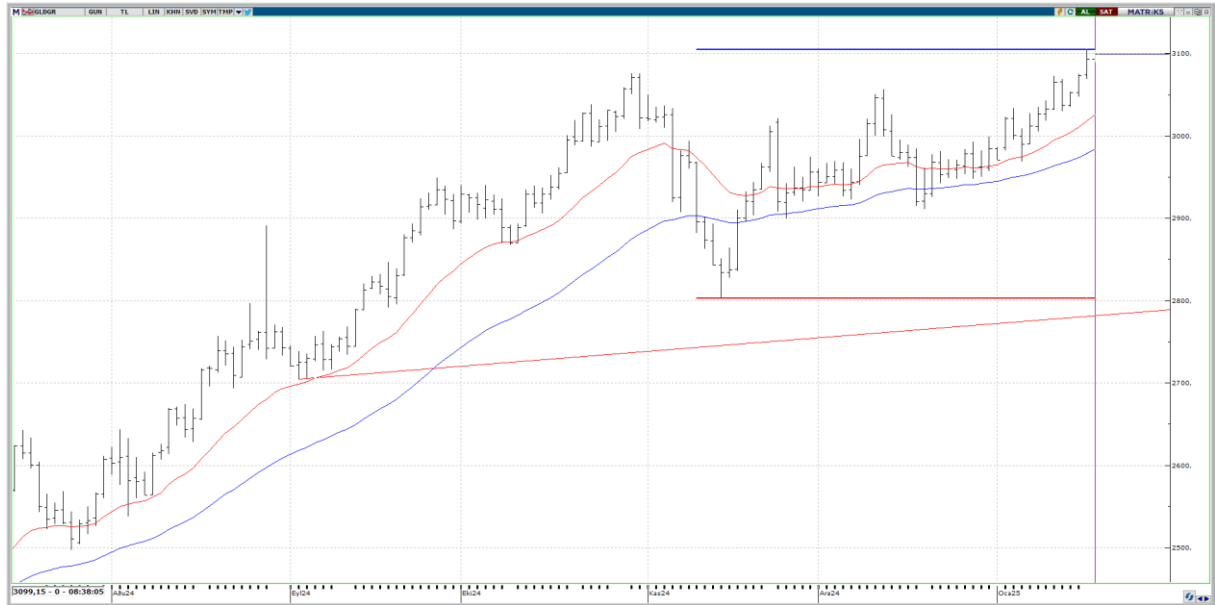
USDTRY paritesi yeni günde 35,53 seviyesinde seyretmekte. Dolar Türk Lirası kuru 35,50 direncinin üzerinde bir görünüm sergiliyor diyebiliriz. Yukarıda 35,57 – 35,73 seviyeleri önemle ve de dikkatle takip edilebilir. USDTRY kuru 35,30 bölgesi üzerinde kaldığı müddetçe iyimserliğini sürdürmek isteyecektir. Olası geri çekilme hareketlerinde ise aşağıda 35,41 – 35,37 destek noktaları takipte kalınabilir. Bugün yurt içinde konut fiyat endeksi, piyasa katılımcıları anketi, yurt dışında ise ABD'de sanayi üretimi, konut başlangıçları ve inşaat izinleri verileri takip edilecek.

USDJPY



USDJPY paritesi bu sabah itibariyle 155,450 seviyelerinde seyretmekte. Dolar Yen Paritesi güç kaybına uğradı diyebiliriz. Haftalık periyotta % -1,45 oranında geri çekilen paritede aşağıda 154,44-151,98 destek seviyeleri takip edilebilir. Yukarıda ise 158,21-160,16 noktaları direnç seviyeleri olarak takip edilebilir. Dolar Yen Paritesi teknik olarak 20 günlük hareketli ortalamasının altında kapanış gerçekleştirerek negatif görünüm sergiledi diyebiliriz. Mevcut seviyenin hemen altında 50 günlük hareketli ortalamanın geçtiği 154,74 seviyesi önemli bir destek noktası olarak öngörülebilir.

GLDGR



Gram Altın, yeni günde 3099,11 TL seviyesinde seyretmekte. USDTRY paritesinin yükselişleri ile gram altın tarafında 3100 'lü seviyeler test edildi. Pozitif yönlü hareketlerin sürmesi halinde, 3115 ve 3125 seviyeleri gündeme gelebilir. Gram altın 3104,78 ile son zamanların en yüksek seviyesini test etmiş durumda diyebiliriz. Gram TL tarafında düşüş isteğinin ön plana çıkabilmesi için, 3089 – 3029 bölgesi altında kalıcı fiyatlamaları görmek gerekebilir diye düşünüyoruz. Söz konusu bölge altında kapanışlar gerçekleşirse 3050 ve 3030 seviyeleri ile karşılaşılabılır. Aylık dip seviye olarak not ettiğimiz 2910,90 seviyesi geri çekilmelerin devamındaki önemli destek noktalarından biri. Haftanın son işlem gününde Dolar Endeksinin 109,108 seviyelerinde seyrettiğini hatırlatarak altın fiyatlarının seyrinde etkili olabilecek jeopolitik risk algısına da ayrıca dikkat çekiyoruz.



EKONOMİK TAKVİM

ULKE	SAAT	VERİLER	BEKLENTİ	ÖNCEKİ
TR	10.00	Konut Satışları	-	153.014
UK	10.00	Perakende Satışlar (Aylık)	-	0,20%
UK	10.00	Perakende Satışlar (Yıllık)	-	0,50%
UK	10.00	Perakende Satışlar Yakıt Hariç (Aylık)	-	0,30%
EU	11.00	Cari İşlemler Dengesi MD	-	25,800B
EU	11.00	Cari İşlemler Dengesi	-	32,00B
EU	12.00	Dış Ticaret Dengesi	-	-
EU	12.00	Dış Ticaret Dengesi MD	-	-
EU	13.00	AB Uyumlu TÜFE Nihai (Aylık)	-	-0,30%
EU	13.00	AB Uyumlu TÜFE Nihai (Yıllık)	-	-
EU	13.00	AB Uyumlu Çekirdek TÜFE (Aylık)	-	-0,40%
EU	13.00	AB Uyumlu Çekirdek TÜFE Nihai (Yıllık)	-	-
US	16.30	İnşaat İzinleri	-	-
US	16.30	İnşaat İzinleri Değişimi (Aylık)	-	-
US	16.30	Konut Başlangıçları Değişimi (Aylık)	-	-1,80%
US	16.30	Konut Başlangıçları	-	1,289M
US	17.15	Sanayi Üretimi (Aylık)	-	-0,10%
US	17.15	Kapasite Kullanım Oranı MD	-	76,80%
US	17.15	Sanayi Üretimi (Yıllık)	-	-0,90%
US	17.15	İmalat Sanayii Üretimi (Aylık)	-	0,20%