



## BIST ENDEKSLERİ

ENDEKSLER	KAPANIŞ	DEĞİŞİM (%)			
		GÜN	HAFTA	AY	YIL
XU100	7666	-0,07	-1,36	2,02	39,15
XU030	8081	0,02	-0,55	3,12	35,93
XBANK	7485	0,38	-1,65	-2,62	48,87
XUSIN	12.438	-0,10	-1,46	1,74	39,69
XMADN	6413	1,69	0,51	2,47	-3,08

## YÜKSELEN / DÜŞEN PAYLAR

YÜKSELEN			DÜŞEN		
PAY	KAPANIŞ	DEĞİŞİM (%)	PAY	KAPANIŞ	DEĞİŞİM (%)
QUAGR	6,24	9,86	MIATK	780,00	-4,29
KCAER	30,20	5,23	AEFES	110,30	-3,16
SNGYO	3,06	5,15	BERA	14,00	-3,05
ECZYT	295,75	4,88	GENIL	54,35	-2,51
ECILC	46,76	3,82	AKFYE	18,93	-2,42
SAHOL	57,80	3,68	PSGYO	6,45	-2,42
PENTA	22,98	3,42	BRSAN	739,00	-2,38
KMPUR	71,50	3,40	GLYHO	11,62	-2,35
KZBGY	18,44	2,62	TCELL	54,30	-2,34
SASA	44,40	2,16	OYAKC	67,00	-2,26

## XU100

**DESTEK:7620-7575-7516****DİRENÇ:7724-7783-7828**

**GENEL GÖRÜNÜM:** Borsa İstanbul'da BIST 100 endeksi, günü yüzde 0,07 değer kaybederek 7.665,87 puandan tamamladı. Bankacılık endeksi yüzde 0,38, holding endeksi ise yüzde 0,59 değer kazandı. Sektör endeksleri arasında en çok kazandıran yüzde 1,69 ile madencilik, en çok gerileyen ise yüzde 1,80 ile iletişim oldu. BIST 100 endeksi, önceki kapanışa göre 5,18 puan azalırken, toplam işlem hacmi 75,9 milyar lira oldu. Endeksin dolar bazında değeri ise 267.40\$ seviyesinde bulunuyor.

New York borsası günü yükselişle tamamladı. ABD'de beklentilerin altında gelen Üretici Fiyat Endeksi (ÜFE) verileri sonrasında pay piyasalarında pozitif bir seyir izlendi. Ülkede ÜFE, ekimde aylık yüzde 0,5 ile Nisan 2020'den bu yana en büyük düşüşünü kaydederken, yıllık yüzde 1,3 artışla beklentilerin altında gerçekleşti. ABD'de perakende satışlar da ekimde aylık bazda yüzde 0,1 ile beklentilerin altında düşüş kaydetti. Mart ayından bu yana ilk kez aylık bazda gerileyen perakende satışlar yıllık bazda ise yüzde 2,5 artış gösterdi. Söz konusu verilerin yaz mevsimi harcamalarındaki patlamanın, tatil alışveriş sezonuna girerken soğumaya başladığının bir işareti olduğu belirtilebilir. Fed yetkililerinin açıklamaları da takip edilirken, San Francisco Fed Başkanı Mary Daly, enflasyonda daha fazla yavaşlama olduğunu gösteren son ekonomik verilerin "cesaret verici" olduğunu belirtti. Fed'in faiz artırımı döngüsünün erken sona ermesi konusunda uyarı veren Daly, bankanın para politikasında sıkılaştırmanın bittiğini söylediği ancak ardından aniden rotayı tersine çevirmek zorunda kaldığı bir "durdur-başlat" durumundan endişe duyduğunu ifade etti. Öte yandan, üçüncü çeyrekte beklentileri üzerinde finansal sonuçlar bildiren ABD'li perakende devlerinden Target'in hisselerinin yaklaşık yüzde 18 artması dikkatleri çekti. NEW YORK AA

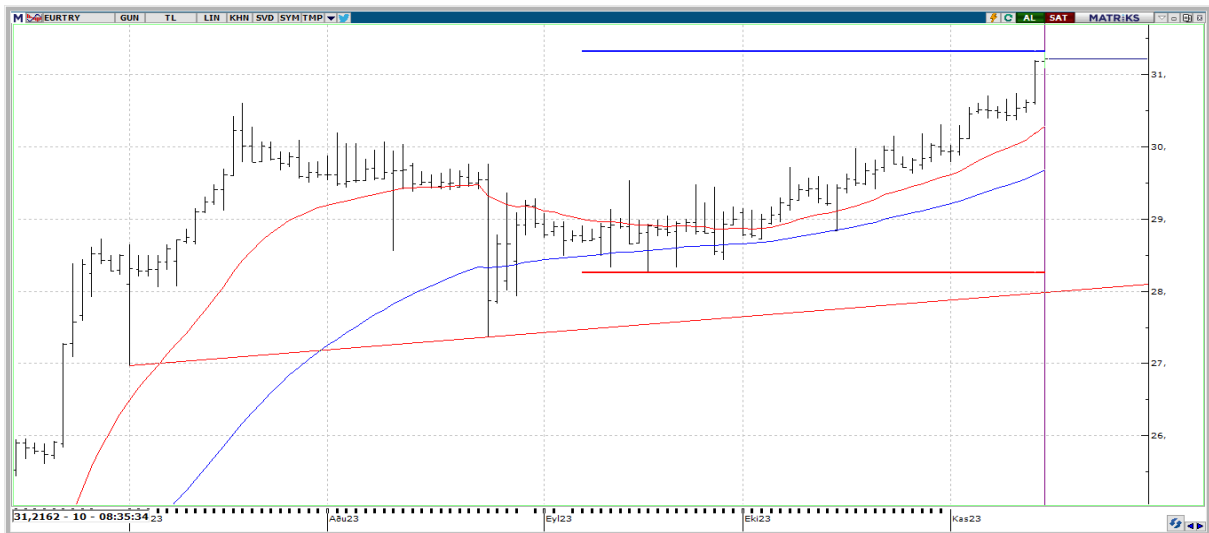
Türkiye'nin 5 yıllık kredi risk primi (CDS) dün düşüş eğilimini sürdürerek 357,6 baz puanla yaklaşık son 2,5 yılın en düşük seviyesinde bulunuyor. Yurt içinde konut satışları, konut fiyat endeksi, haftalık para ve banka istatistikleri, yurt dışında ise Avrupa Merkez Bankası (ECB) Başkanı Christine Lagarde'ın açıklamaları, ABD'de sanayi üretimi, haftalık işsizlik başvuruları, sanayi üretimi, kapasite kullanımı, Japonya'da dış ticaret dengesinin öne çıkacağını dile getirelim. Endeks tarafında ise yatay bir başlangıç görülebilir.

## X30YV



**VİOP30 Endeks Aralık Kontratı, önceki işlem gününü 8.436,25 uzlaşma fiyatından tamamladı. Çarşamba gününü % - 0.20 oranında yatay periyot diyebileceğimiz bir seviyede tamamlayan kontratta, yukarı yönlü işlemlerin ağırlık kazanması durumunda, 8,500 seviyesini ilk önemli direnç noktası olarak izlemeyi sürdürüyoruz. Söz konusu seviyenin aşılması durumunda 8,750 seviyesini bir sonraki direnç seviyesi olarak görebiliriz. Olası geri çekilmelerde ise 8,250 desteğinin önemini bir kez daha vurgulamakla birlikte, bu seviyenin de altında oluşabilecek sarkmalarda 8,003 destek seviyesi takibe alınabilir.**

## USDTRY



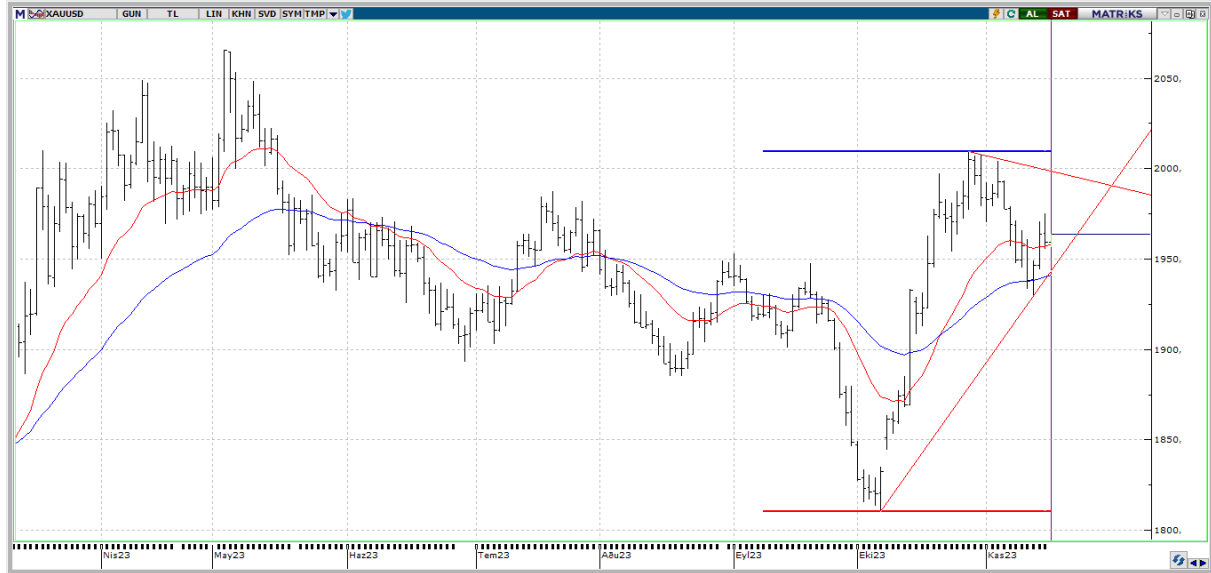
**USDTRY tarafında gün içerisinde en yüksek 28,6962 seviyesi görülmekle birlikte en düşük 28,6695 seviyesi test edildi. Yukarı yönlü işlemlerin devam etmesi durumunda 28,8041-28,8869 bölgesinin altını çizmek isteriz. Bu seviye de aşılabacak olursa kademeli yükseliş devam edebilir. Böylelikle 30,1193 direnç seviyesine doğru bir hareket görebiliriz. Geri çekilmelerde ise 28,4523 desteğini takip ediyor olacağız.**

## EURUSD



**EURUSD paritesi bu sabah \$1,0837 seviyeleri görülmekte. Abd enflasyon verilerinin beklenenden iyi gelmesi sonucu dolar karşılı döviz çiftlerinde bir artış söz konusu. Yükseliş devam ettiği takdirde 1,0889 seviyesinin de üzerinde 1,0949 direnç seviyesine doğru bir hareket görülebilir. Aşağıda ise 1,0700 bölgesi destek konumunda olabilir.**

## XAUUSD



**Ons Altın tarafı bu sabah itibariyle \$1963,36 seviyelerinde seyretmekte. Altın cephesinde, \$2009 demesinin ardından \$1929 seviyesine kadar geri çekildiği ve dolar endeksinin geri çekilmesiyle birlikte toparlanma çabalarının ortaya çıktığı görülmekte. Değerli maden \$1940-1957 bölgesi üzerinde fiyatlandığı sürece bir sonraki hedef bölge \$1975-2000 bölgesi olacaktır. Bu minvalde dolar endeksinin hareketini , dünya çapındaki Jeopolitik gelişmeleri önemle ve dikkatle takip etmeye devam edeceğiz.**



## EKONOMİK TAKVİM

ÜLKE	SAAT	VERİLER	BEKLENTİ	ÖNCEKİ
EU	12.00	ÖDEMELER DENGESİ	-	-
EU	12.00	Ödemeler Dengesi MD	-	-
EU	13.00	AB Uyumlu TÜFE Nihai (Aylık)	-	0,3
EU	13.00	AB Uyumlu TÜFE Nihai (Yıllık)	-	-
EU	13.00	AB Uyumlu Çekirdek TÜFE (Aylık)	-	0,2
EU	13.00	AB Uyumlu Çekirdek TÜFE Nihai (Yıllık)	-	-
TR	14.30	Türkiye Konut Fiyat Endeksi (% yıllık)	-	94.7%
US	16.30	İthalat Fiyatları (Aylık)	-	0,1
US	16.30	İhracat Fiyatları (Aylık)	-	0,7
US	16.30	İthalat Fiyatları (Yıllık)	-	-1,75
US	16.30	İlk İşsizlik Başvuruları	-	217000
US	16.30	İşsizlik Başvuruları 4 Haftalık Ortalama	-	1834000
US	16.30	Devam Eden İşsizlik Başvuruları	-	-
US	16.30	Philly Fed İşletme Endeksi	-11	-9
US	16.30	İnşaat İzinleri	-	-
US	16.30	Konut Başlangıçları	-	1358000
US	16.30	ÜFE (Yıllık)	-	-
US	16.30	ÜFE (Aylık)	-	-
US	17.15	Sanayi Üretimi (Aylık)	-0,4	0,3
US	17.15	Sanayi Üretimi (Yıllık)	-	0,08

