



## BIST ENDEKSLERİ

ENDEKSLER	KAPANIŞ	DEĞİŞİM (%)			
		GÜN	HAFTA	AY	YIL
XU100	4.501	-6,14	-6,14	-2,53	-18,30
XU030	4.993	-6,61	-6,61	-1,29	-16,01
XBANK	4.552	-9,58	-9,58	9,44	-9,46
XUSIN	7.085	-3,22	-3,22	-5,39	-20,43
VIOP	5243	-10,00	-10,78	-6,19	101,10

## YÜKSELEN / DÜŞEN PAYLAR

YÜKSELEN			DÜŞEN		
PAY	KAPANIŞ	DEĞİŞİM (%)	PAY	KAPANIŞ	DEĞİŞİM (%)
KLRHO	22,70	9,98	AGHOL	94,60	-9,99
KZBGY	17,22	9,96	BIMAS	159,60	-9,98
PSGYO	4,82	9,79	TSKB	3,97	-9,98
ALFAS	313,90	7,54	ULKER	31,04	-9,98
TMSN	41,10	5,06	YKBNK	10,47	-9,97
KOZAL	17,49	3,61	CCOLA	256,40	-9,97
EKGYO	5,93	3,13	SAHOL	38,10	-9,97
GLYHO	6,89	2,84	GARAN	29,80	-9,97
SELEC	30,90	2,59	ISGYO	7,86	-9,97
KOZAA	35,12	2,57	KCHOL	87,20	-9,96

## XU100

**DESTEK:4417-4334-4193****DİRENÇ:4642-4783-4866**

**GENEL GÖRÜNÜM:** Borsa günü sert düşüşle tamamladı. Borsa İstanbul'da BIST 100 endeksi, yüzde 6,14 değer kaybederek günü 4.501,21 puandan tamamladı. BIST 100 endeksi, önceki kapanışa göre 294,40 puan azalırken, toplam işlem hacmi 55,5 milyar lira düzeyinde gerçekleşti. Bankacılık endeksi yüzde 9,58, holding endeksi yüzde 7,35 değer kaybetti. Sektör endeksleri arasında en çok kazandıran yüzde 2,69 ile madencilik, en çok gerileyen ise bankacılık oldu.

İç piyasada Cumhurbaşkanlığı seçimlerinin ikinci tura kalmasıyla risk iştahının azaldığını ve sert satışların yaşandığını söyleyebiliriz. 28 Mayıs'ta gerçekleşecek olan 2. Tur Cumhurbaşkanlığı seçimleri için seçim takvimi başladı. İkinci oylamaya katılmaya hak kazanan Cumhur İttifakı'nın adayı Cumhurbaşkanı Recep Tayyip Erdoğan ile Millet İttifakı'nın adayı CHP Genel Başkanı Kemal Kılıçdaroğlu için propaganda dönemi başlıyor. Radyo ve televizyon propaganda konuşmaları da 24 Mayıs'ta başlayacak, propaganda dönemi, 27 Mayıs saat 18.00'de sona erecek. YSK'nın, itiraz süreçlerinin ardından kesin seçim sonuçlarını 1 Haziran'da açıklaması bekleniyor. (AA)

New York borsası, haftanın ilk işlem gününü yükselişle tamamladı. ABD'de borç limiti konusundaki belirsizlik sürerken pay piyasalarında kapanışta pozitif bir seyir izlendi. Borç limitine ilişkin salı günü Kongre liderleriyle bir kez daha görüşmesi beklenen ABD Başkanı Joe Biden, görüşmelere ilişkin iyimser bir tablo çizerken ABD Temsilciler Meclisi Başkanı Kevin McCarthy, Beyaz Saray'ı ciddi olmamakla eleştirdi. WASHINGTON (AA)

Avrupa Merkez Bankası (ECB) Başkanı Christine Lagarde'ın açıklamalarının piyasaların odağında bulunacağını, veri gündeminde yurt içinde konut satışları, yurt dışında ise Euro Bölgesinde büyüme, Çin'de sanayi üretimi, Euro Bölgesinde sanayi üretimi ve perakende satışların öne çıkacağını ifade edebiliriz. Bist100 tarafının negatif başlamasını bekliyoruz.

## X30YV



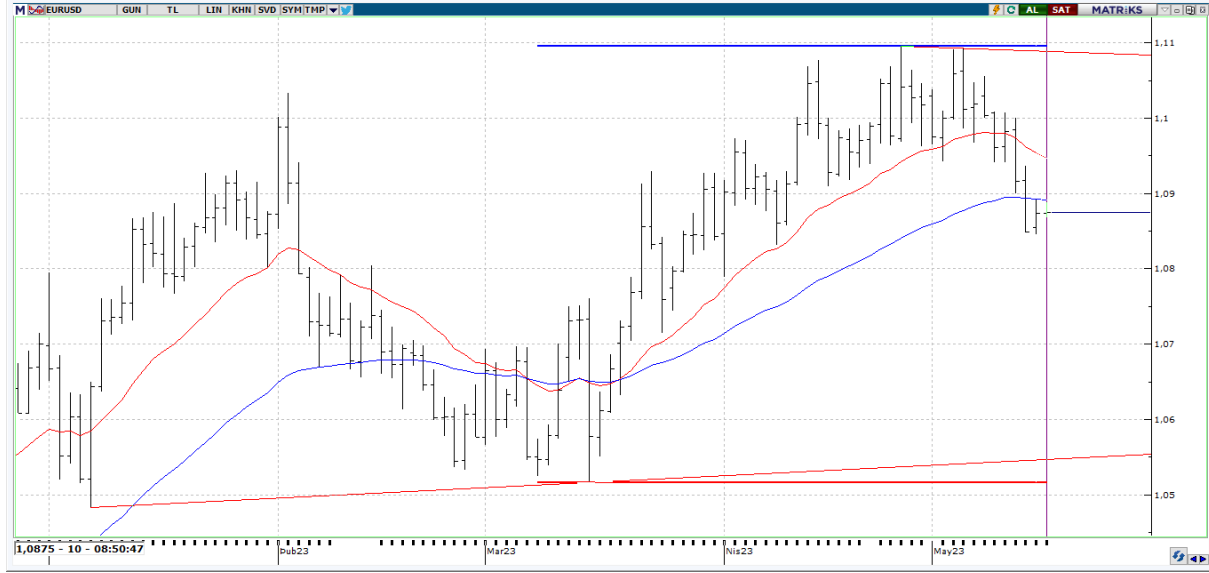
**VIOP30 Endeks Haziran Kontratı, önceki işlem gününü 5243,25 uzlaşma fiyatından tamamladı. Aşağı yönde kısa vadeli düşüşün devam etmesi halinde 5.200 desteğinin önemini vurgulayalım. 5.200 desteğinin de altında 5.000 seviyesi takip edilebilir. 5.000 seviyesinin altındaki hareketlerde ise 4,750 ve 4,500 seviyelerini alt destek noktaları olarak izleyeceğiz. Toparlanma sürecinde yukarı yönde 5.350 - 5.400 seviyeleri ön plana çıkabilir.**

## USDTRY



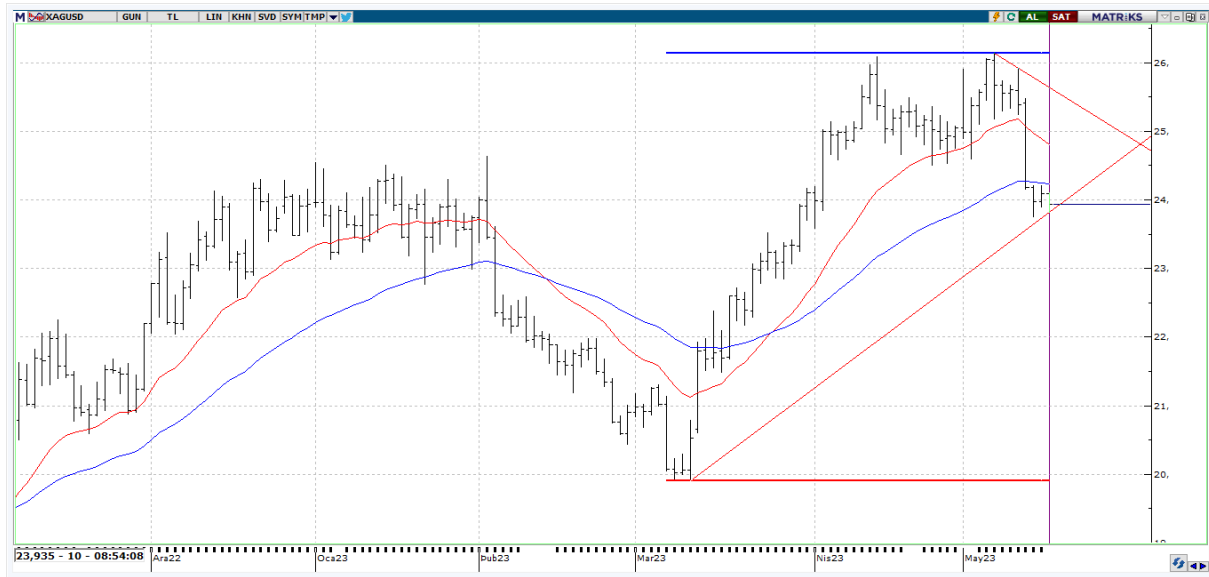
**USDTRY 'de en yüksek 19,6991 seviyesi görülürken en düşük ise 19,6592 seviyesi test edildi. Kısa vadeli olarak USDTRY fiyatını değerlendirdiğimizde, 19,70 ve 19,73 seviyelerine doğru yükseliş izlenebilir. Olası geri çekilmelerde ise 19,60 ile 19,55 destek seviyeleri takip edilebilir. Yurt içi piyasalarda TL çaprazlı paritelerde hareketlilik görülebilir.**

## EURUSD



**EURUSD paritesinde bu sabah itibariyle 1,0875 seviyeleri görülüyor. EURUSD paritesi kısa vadeli fiyatlamalarını teknik olarak değerlendirdiğimizde, negatif beklentide 1,0850 - 1,0825 seviyeleri takip edilebilir. Pozitif yönlü beklentinin öne çıkabilmesi için, 1,0925 – 1,0940 bölgesi üzerinde fiyatlama görülmesi gerektiği kanaatindeyiz.**

## XAGUSD



**Ons Gümüş tarafı bu sabah \$23,93 seviyelerinde seyrediyor. Ons Gümüş fiyatını teknik olarak değerlendirdiğimizde, \$24,45 – 24,71 bölgesi altındaki fiyatlamada geri çekilmeler devam edebilir. Böylelikle \$23,75 ile \$23,42 destek seviyeleri takibimizde olacak. Olası toparlanma sürecinde \$24,45 – 24,71 bölgesi üzerindeki kalıcı hareketlerde görünüm pozitif yöne evrilebilir.**



## EKONOMİK TAKVİM

ÜLKE	SAAT	VERİLER	BEKLENTİ	ÖNCEKİ
TR	10.00	Konut Satışları	-	105.476
TR	10.00	Özel Sektörün Yurtdışından Sağladığı Toplam Kredi Borcu (milyar dolar)	-	158.0
EU	12.00	İstihdam (Geçici) (Yıllık)	-	1,5
EU	12.00	İstihdam (Geçici) (Çeyreklik)	-	0,3
EU	12.00	Toplam Dış Ticaret Dengesi MD	-	-100000000
EU	12.00	GSYH (Geçici) (Çeyreklik)	0,1	0,1
EU	12.00	GSYH (Geçici) (Yıllık)	1,3	1,3
EU	12.00	ZEW Beklentiler Endeksi	-	6,4
US	15.30	Perakende Satışlar (Aylık)	0,7	-0,6
US	15.30	Perakende Satışlar Oto Hariç (Aylık)	0,4	-0,4
US	15.30	Perakende Satışlar (Kontrol)	-	-0,3
US	15.55	Redbook (Yıllık)	-	1,3
US	16.15	Sanayi Üretimi (Aylık)	0	0,4
US	16.15	Kapasite Kullanım Oranı MD	79,7	79,8
US	16.15	İmalat Sanayii Üretimi (Aylık)	0,1	-0,5
US	16.15	Sanayi Üretimi (Yıllık)	-	0,53