



## BIST ENDEKSLERİ

ENDEKSLER	KAPANIŞ	DEĞİŞİM (%)			
		GÜNLÜK	HAFTALIK	AYLIK	YILBAŞI İTİBARIYLA
XU100	2419	1,18	-1,61	-0,47	30,23
XU030	2682	0,77	-1,63	-0,83	32,44
XBANK	2015	-0,25	-3,64	-4,10	26,51
XUSIN	4261	1,63	-0,84	1,95	25,16
VİOP	2824	1,15	-0,96	0,22	93,46

## YÜKSELEN / DÜŞEN PAYLAR

YÜKSELEN			DÜŞEN		
PAY	KAPANIŞ	DEĞİŞİM (%)	PAY	KAPANIŞ	DEĞİŞİM (%)
GZNMİ	40,48	10,00	UFUK	40,88	-10,00
KNFRT	6,60	10,00	SELVA	11,54	-9,98
KRONT	41,80	10,00	LIDFA	5,59	-9,98
DURDO	22,66	10,00	KAPLM	62,70	-9,98
ULUUN	12,55	9,99	PKENT	167,40	-9,95
GSDHO	4,96	9,98	SANFM	34,86	-8,65
ISGYO	13,81	9,95	LIDER	19,14	-6,63
CELHA	11,49	9,95	ELITE	20,76	-3,53
KONKA	22,76	9,95	TUKAS	9,48	-3,46
KONKA	22,76	9,95	PINSU	3,77	-3,33

## XU100

**DESTEK:2400-2374-2350****DİRENÇ:2450-2469-2500**

**GENEL GÖRÜNÜM:** BİST 100 endeksi, günü yüzde 1.18 artışla, 2,419.23 puandan kapattı. Gün içerisinde en düşük 2,397.27, en yüksek 2,426.94 puanı gören BİST 100 endeksi, bir önceki günün kapanışının 28.25 puan üzerine çıktı. Endeksin dolar bazında fiyatı ise 156.43\$ seviyesinde bulunuyor. Borsada sektörel ve ulusal endekslerin 58 tanesi günü yükselişle tamamlarken 3 tanesi ise günü düşüşle tamamladı. En çok değer kazanan endeks %4.17 artışla BIST MADENCİLİK endeksi olurken, en çok değer kaybeden endeks %1.33 kayıpla BIST TURİZM endeksi oldu. Borsada işlem gören hisse senetleri içerisinde endekse dahil olan toplam 100 hisselerin, 83 tanesi değer kazanırken, 15 tanesi ise değer kaybetti. BİST 100 endeksine dahil hisselerin işlem hacimleri toplamı 31,817,798 Bin TL (2,057,327 bin \$) oldu.

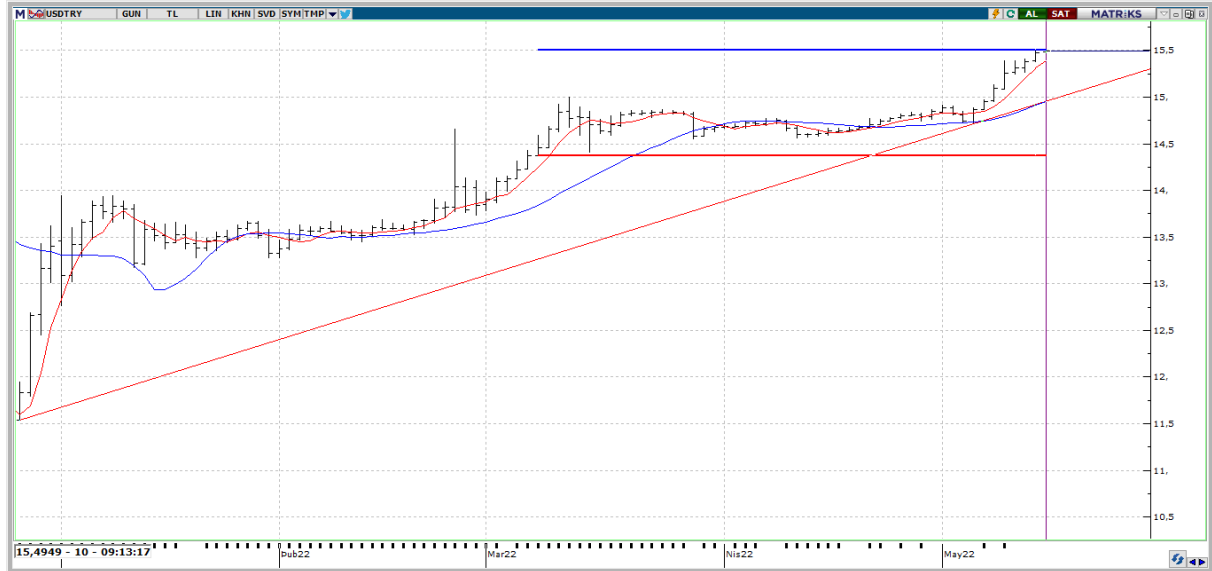
Geçtiğimiz Cuma günü açıklanan veride ABD'de ithalat fiyat endeksi Nisanda beklentilerin aksine yatay bir seyir izlerken, ihracat fiyat endeksi yüzde 0,6 ile beklenenden az artış kaydetti. ABD Michigan Üniversitesi tüketici güven endeksi ağustos 2011'den bu yana en düşük değeri aldı. Geçtiğimiz haftanın bir diğer önemli konusu ise NATO'ya üyelikleri gündemde olan İsveç ve Finlandiya da gelecek haftalarda NATO tatbikatlarının bir kısmına katılacağı haberi idi. Geçtiğimiz Cuma günü Cumhurbaşkanı Erdoğan, Katar Emiri Şeyh Temim Bin Hamed Al Sani'yi Vahdettin Köşkü'nde kapıda karşıladı .Bir süre köşk içinde sohbet eden iki lider, daha sonra görüşmeye geçti. Görüşme basına kapalı gerçekleşti. Yurt içi tarafta bugün Yurt içinde Cari İşlemler Dengesi ve Bütçe Dengesi açıklanacak. AB Dışişleri Bakanları bugün toplanacak. Borsa İstanbul'un yeni haftaya yatay periyotta bir başlangıç yapmasını bekliyoruz.

## X30YV



**VIOP 30 Endeks Haziran kontratı, Cuma gününü 2824 uzlaşma fiyatından tamamladı. Kontrattaki açık pozisyon sayısı 2.070 artarak 509.262 adet kontrat olarak gerçekleşti. Yukarıda 2840 ve 2870 direnç seviyelerini takip edeceğiz. Geri çekilmelerin devamında ise 2780 ve 2750 destek noktaları ön plana çıkabilir.**

## USDTRY



**USD/TRY tarafında en düşük 15,4632 seviyesi görülürken en yüksek 15,5008 seviyesi test edilmiş oldu. Yükseliş hareketlerinin devamında 15,53 üzerinde 15,63 ve 16,00 seviyeleri gündeme gelebilir. Olası TL lehine fiyatlamlalarda ise 15,46 ve 15,25 destek seviyeleri önem arz edebilir.**

## XAUUSD



**Ons Altın, 1800 dolar desteğine kadar geri çekildi. En yüksek 1817 dolar seviyesi görülen değerli metalde DXY endeksinin yukarı yönlü yönelimi sonrası satış baskısının arttığını söylemek mümkün. Geri çekilmelerin devamında 1780 dolar fiyatlamaları gündeme gelebilir.**

## EURUSD



**EURUSD paritesinde en düşük 1,0389 seviyesi görülürken en yüksek 1,0417 seviyesi test edildi. Avrupa bölgesinde yaşanan gelişmeler ve NATO açıklamaları paritede baskı oluşturmaya devam edebilir.**



## EKONOMİK TAKVİM

ÜLKE	SAAT	VERİLER	BEKLENTİ	ÖNCEKİ
TR	11:00	Merkezi Yönetim Bütçe Giderleri (aylık, mln tl)	-	224.939
TR	11:00	Bütçe Faiz Dışı Dengesi (aylık, mln tl)	-	-42.034
TR	11:00	Merkezi Yönetim Bütçe Dengesi (aylık, mln tl)	-	-68.972
TR	11:00	Merkezi Yönetim Bütçe Gelirleri (aylık, mln tl)	-	155.967
US	15:30	Empire State İmalat anketi - İmalat endeksi	-	24.6
US	15:30	Empire State Manufacturing Survey - Employment	-	7.3
US	15:30	Empire State Manufacturing Survey - New Orders	-	25.1
US	15:30	Empire State Manufacturing Survey - Prices Paid	-	86.4