



## BIST ENDEKSLERİ

ENDEKSLER	KAPANIŞ	DEĞİŞİM (%)			
		GÜN	BU HAFTA	BU AY	BU YIL
XU100	4.985	0,28	-6,68	-9,52	-9,52
XU030	5.462	0,19	-5,81	-8,11	-8,11
XBANK	4.163	-0,28	-11,91	-17,20	-17,20
XUSIN	8.232	1,23	-3,74	-7,55	-7,55
VIOP	5.619,3	-0,06	-6,40	-10,31	-10,31

## YÜKSELEN / DÜŞEN PAYLAR

YÜKSELEN			DÜŞEN		
PAY	KAPANIŞ	DEĞİŞİM (%)	PAY	KAPANIŞ	DEĞİŞİM (%)
BFREN	4875,20	10,00	ISKUR	830000,00	-9,78
EPLAS	38,50	10,00	EKGYO	7,88	-7,40
VKING	29,70	10,00	ALFAS	235,40	-5,84
KNFRT	15,07	10,00	TERA	23,24	-5,53
ONCSM	37,40	10,00	ISFIN	6,31	-5,40
BRKSN	9,90	10,00	PENTA	42,14	-5,30
BRKSN	9,90	10,00	KLGYO	2,80	-5,08
POLTK	1720,20	9,99	KLGYO	2,80	-5,08
RODRG	35,48	9,98	MAKIM	24,04	-4,60
AKENR	4,63	9,98	BMSTL	39,70	-4,48

## XU100

**DESTEK:4915-4846-4768****DİRENÇ:5063-5142-5211**

**GENEL GÖRÜNÜM:** Borsa günü yükselişle tamamladı. BİST 100 endeksi, günü yüzde 0.28 artışla, 4,984.86 puandan kapattı. Gün içerisinde en düşük 4,925.56, en yüksek 5,073.28 puanı gören BİST 100 endeksi, bir önceki kapanışının 14.15 puan üzerine çıktı. Endeksin dolar bazında fiyatı ise 265.25\$ seviyesinde bulunuyor. Borsada sektörel ve ulusal endekslerin 47 tanesi günü yükselişle tamamlarken 16 tanesi ise günü düşüşle tamamladı. En çok değer kazanan endeks %5.85 artışla BIST ADANA endeksi olurken, en çok değer kaybeden endeks %1.60 kayıpla BIST FİN. KİR. FAKTORİNG endeksi oldu. Borsada işlem gören hisse senetleri içerisinde endekse dahil olan toplam 100 hissenin, 54 tanesi değer kazanırken, 44 tanesi ise değer kaybetti. BİST 100 endeksine dahil hisselerin işlem hacimleri toplamı 89 Milyar TL (4.74 Milyar \$) oldu.

ABD'de tüketici güveni 9 ayın en yüksek seviyesine çıktı. Ülkede tüketici güven endeksi ocakta aylık 4,9 puan artarak 64,6'ya yükseldi. ABD'de ithalat fiyat endeksi arttı, ihracat fiyat endeksi düştü. ABD'de ithalat fiyat endeksi geçen yıl aralıkta aylık yüzde 0,4 ile beklentilerin aksine artarken, ihracat fiyat endeksi yüzde 2,6 ile düşüşünü 6'ncı aya taşıdı.

Türkiye Cumhuriyet Merkez Bankası'nın (TCMB) Para Politikası Kurulu toplantısında açıklayacağı faiz kararı, ABD Merkez Bankası (Fed) Bej Kitap Raporu, Japonya Merkez Bankası (BoJ) faiz kararı ve Avrupa Merkez Bankası (ECB) Başkanı Christine Lagarde'ın açıklamalarının bu hafta piyasaların odağında olacağını belirtelim. Veri gündeminde yurt içinde bütçe dengesi, konut satışları, yurt dışında ise ABD'de Üretici Fiyat Endeksi (ÜFE), sanayi üretimi, Çin'de büyüme, sanayi üretimi, Euro Bölgesinde, İngiltere'de ve Japonya'da enflasyon başta olmak üzere yoğun veri gündeminin takip edileceğini ifade edebiliriz. ABD'de Martin Luther King sebebiyle küresel piyasalar açısından daha sakin bir gün olabileceği göz ardı edilmemelidir.

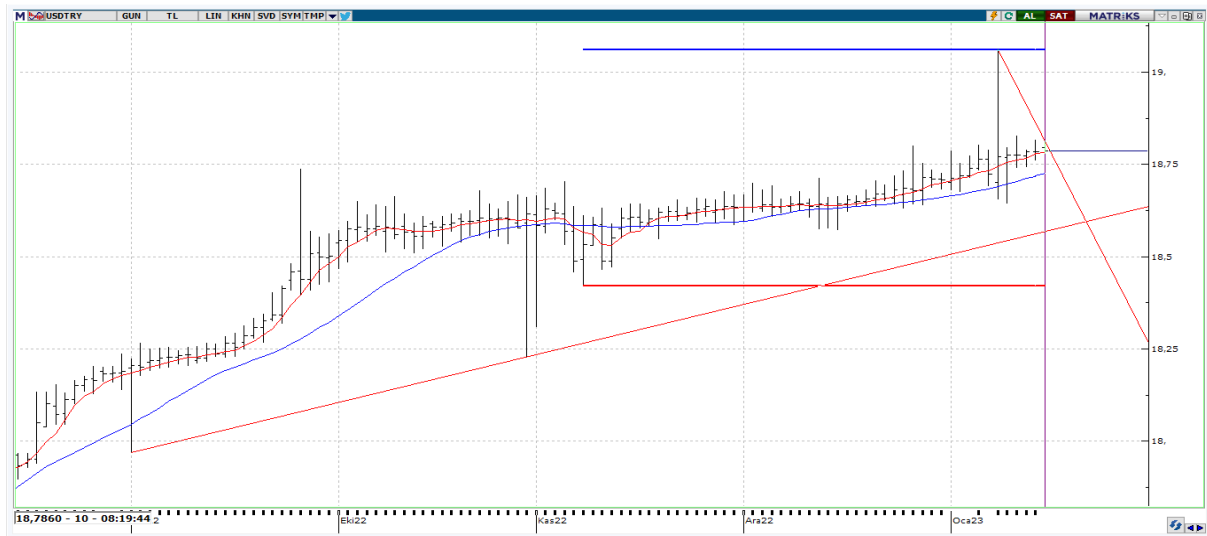
**Borsa İstanbul tarafının yeni haftaya hafif alımlarla başlamasını bekliyoruz.**

## X30YV



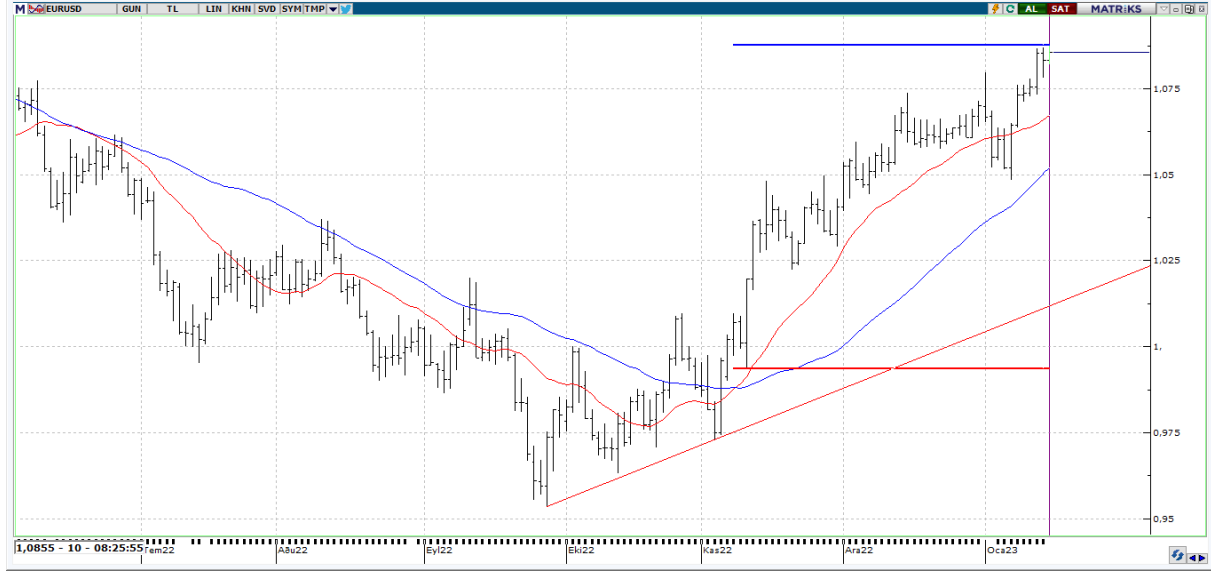
**VIOP30 Endeks Şubat Kontratı, önceki işlem gününü 5605,25 uzlaşma fiyatından tamamladı. Geçtiğimiz hafta, son iki işlem gününde oluşan tepki alımlarına rağmen haftayı -%6.40 oranında değer kaybıyla tamamlayan endeks, yeni haftada 5,700 seviyesini kritik direnç noktası olarak görebilir. Endeksin 3 Ocak tarihinde başladığı kısa vadeli düşüş trendi içerisindeki hareketini tamamlaması ve yeni bir yükseliş hareketine başlayabilmesi için 5,700 direncinin aşılması gerekmektedir. Yukarıda 6,000 ve 6,350 seviyeleri olmakla birlikte aşağıda ise 5,500 ve 5,320 seviyeleri destek noktaları olarak görülüyor.**

## USDTRY



**USDTRY tarafında gün içi en yüksek 18,819 seviyesi görülürken en düşük ise 18,7781 seviyesi test edildi. Geniş bant aralığı olarak 18,80 ve 18,40 bant aralığının üstünde ılımlı pozitif hareketini sürdürmekte. Teknik olarak 19,00 seviyesini direnç seviyesi olarak takip ediyoruz. Aşağı yönlü hareketlerde ise 18,6430 seviyesi destek olarak izlenebilir.**

## EURUSD



**EURUSD paritesinde 1,0855 seviyeleri görülüyor. Kısa vadede EURUSD paritesi 1,0750 – 1,0785 bölgesi üzerinde kaldığı sürece, pozitif yönde fiyatlanmaya devam edecektir. Yükseliş isteğinin sürmesi halinde 1,0865 ve 1,0900 seviyeleri gündeme gelebilir. 1,0750 seviyesi altında yaşanabilecek geri çekilmelerde 1,0715 ve 1,0690 seviyeleri ile karşılaşılabilir.**

## XAUUSD



**Ons Altın tarafında \$1919,80 seviyeleri görülüyor. Günün önemli seviyeleri olarak \$1880-\$1930 bölgesi takipte kalınabilir. Özellikle 1930 seviyesi üzerindeki kalıcı hareketler, 1950 bölgesine yaklaşmasını sağlayabilir. Olası düzeltme hareketlerinde ise \$1910-\$1900 bölgesi destek oluşturabilir. Kıymetli maden sene başından itibaren %5,29 artış gösterdi diyebiliriz.**



## EKONOMİK TAKVİM

ÜLKE	SAAT	VERİLER	BEKLENTİ	ÖNCEKİ
TR	11.00	Özel Sektörün Yurtdışından Sağladığı Toplam Kredi Borcu (milyar dolar)	-	160.9
TR	11.00	Merkezi Yönetim Bütçe Gelirleri (aylık, mln tl)	-	347.73
TR	11.00	Bütçe Faiz Dışı Dengesi (aylık, mln tl)	-	132.71
TR	11.00	Merkezi Yönetim Bütçe Giderleri (aylık, mln tl)	-	239.42
TR	11.00	Merkezi Yönetim Bütçe Dengesi (aylık, mln tl)	-	108.31
EU	13.00	ZEW Beklentiler Endeksi	-	-23,3