



BIST ENDEKSLERİ

ENDEKSLER	KAPANIŞ	DEĞİŞİM (%)			
		GÜNLÜK	HAFTALIK	AYLIK	YILBAŞI İTİBARIYLA
XU100	2475	0,61	3,43	10,84	33,25
XU030	2772	0,59	4,10	11,90	36,88
XBANK	2086	1,89	6,11	19,90	30,70
XUSIN	4297	0,48	2,75	9,40	26,23
VIOP	2799	0,38	3,09	10,50	29,05

YÜKSELEN / DÜŞEN PAYLAR

YÜKSELEN			DÜŞEN		
PAY	KAPANIŞ	DEĞİŞİM (%)	PAY	KAPANIŞ	DEĞİŞİM (%)
ASUZU	89,10	10,00	ISGYO	12,04	-9,695
IHAAS	15,40	10,00	ISKUR	1.050.000,00	-9,61
ESCAR	34,00	9,96	KENT	195,00	-9,13
EKGYO	2,98	9,96	GZNMİ	31,34	-8,90
MMCAS	3,87	9,94	YYAPI	1,09	-8,40
MANAS	22,12	9,94	DOBUR	51,60	-5,49
QUAGR	17,09	9,76	KERVN	0,57	-5,00
TSKB	1,85	9,47	SUMAS	79,35	-4,97
ATLAS	1,44	8,27	OYLUM	2,44	-4,69
ESCOM	9,13	7,92	ULUSE	153,20	-4,67

XU100

**DESTEK:2462-2449-2438****DİRENÇ:2497-2509-2518**

GENEL GÖRÜNÜM: BİST 100 endeksi, günü % 0.61 artışla, 2,475.41 puandan kapattı. Gün içerisinde en düşük 2,461.54, en yüksek 2,485.32 puanı gören BİST 100 endeksi, dünkü kapanışının 14.98 puan üzerine çıktı. Endeksin dolar bazında fiyatı ise 169.32\$ seviyesinde bulunuyor. Borsada işlem gören hisse senetleri içerisinde endekse dahil olan toplam 100 hisselerin, 73 tanesi değer kazanırken, 24 tanesi ise değer kaybetti. BİST 100 endeksinde dahil hisselerin işlem hacimleri toplamı 44,789,173 Bin TL (3,063,639 bin \$) oldu.

Dün TCMB ve ECB faiz kararlarını takip ettik. TCMB faizlerde değişikliğe gitmezken karar metninde “Etkisi sürmekte olan Jeopolitik risklere”, “Enerji maliyet artışlarına”, “Güçlü negatif arz şoklarının etkili olmaya devam etmesine” vurgu yaptı. Kurul “makroihtiyati politika setinin güçlendirilmesine” karar verdi.

ECB tarafında da faiz değişikliği görülmedi. Başkan Lagarde konuşmasında “Hedefin üzerinde enflasyon beklentilerinin ilk işaretleri izlenmeyi gerektiriyor. Ekonomik görünüme yönelik risk aşağı yönlü.” açıklamalarına yer verdi.

Bugün yurt içi tarafta Merkezi Yönetim Bütçe Gelirleri/Giderleri verilerini takip edeceğiz. ABD’de Kapasite Kullanım Oranı ve Sanayi Üretim Endeksi açıklanacak. Bugün ABD, İngiltere ve Almanya’da “Kutsal Cuma” nedeniyle piyasalar kapalı olacak.

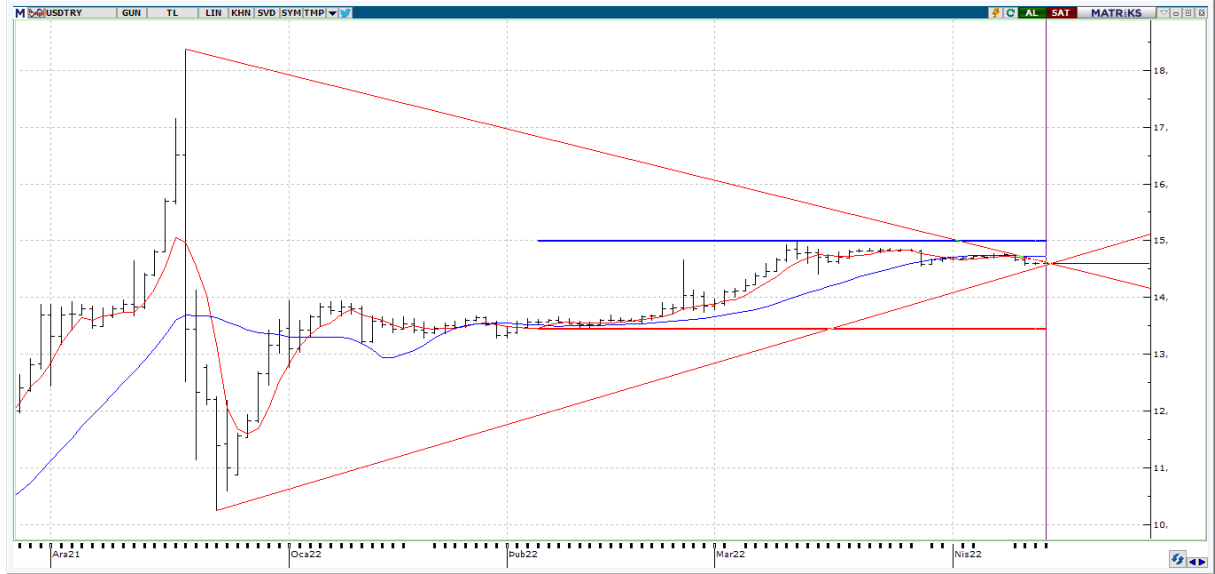
Borsa İstanbul’un haftanın son işlem gününe yataya yakın pozitif bir başlangıç yapmasını bekliyoruz.

X30YV



VIOP 30 Endeks Nisan kontratı, dünü 2796 uzlaşma fiyatından tamamladı. Olası düşüş eğiliminde 2765, 2725 ve 2703 destek seviyeleri takibimizde olacakken yukarı yönlü işlemlerin varlığında ise 2830 ve 2880 direnç seviyelerini takip ediyor olacağız.

USDTRY



USDTRY paritesi hafta içerisinde kademeli olarak aşağı yönlü düşüş eğilimi gösterdi. Bu hareketlenmeler ile birlikte TCMB toplantısının gerçekleştiği günde 14.5736 seviyelerine kadar geri çekilen kurda 14.50 - 14.41 - 14.30 seviyeleri ise destek noktaları olarak takip edilebilir. Yukarı yönlü hareketlenmelerde ise 14,71 - 14,77 - 14,87 direnç noktaları takibimizde olacak.

XAUUSD



Ons Altın, \$1960-1980 arası bir fiyatlamaya sürdürüyor. \$1960 seviyesinin üzerinde 4 saatlik bar kapanışına devam etmesi halinde yukarı yönlü fiyatlanmaların artması öngörülebilir. İlk etapta \$1990-2000 seviyeleri hedef hale gelecekken olası geri çekilmelerde ise \$1950 ve \$1925 destek seviyeleri takibimizde olacak.

EURUSD



Faiz değiştirmeyen ECB sonrası EURUSD paritesi, 1,0777 seviyesinde fiyatlamaya devam ediyor. Düşüş eğiliminin devam ettiği paritede teknik olarak inceleyecek olursak 1.0758 - 1.0715 seviyeleri ise destek noktaları olarak takip edilebilir. Yukarı yönlü işlemlerin varlığında ise 1.0892 ve 1,0941 direnç seviyelerini izlemeye olacağız.



EKONOMİK TAKVİM

ÜLKE	SAAT	VERİLER	BEKLENTİ	ÖNCEKİ
TR	11:00	Merkezi Yönetim Bütçe Dengesi (aylık, mln tl)	-	69.737
TR	11:00	Merkezi Yönetim Bütçe Gelirleri (aylık, mln tl)	-	270.555
TR	11:00	Bütçe Faiz Dışı Dengesi (aylık, mln tl)	-	113.406
TR	11:00	Merkezi Yönetim Bütçe Giderleri (aylık, mln tl)	-	200.818
US	15:30	NY Fed İmalat Endeksi	2	-11,8
US	16:15	Sanayi Üretimi (Aylık)	0,4	0,5
US	16:15	Kapasite Kullanım Oranı MD	77,8	77,6
US	16:15	İmalat Sanayii Üretimi (Aylık)	-	1,2
US	23:00	Net Sermaye Akışı (Sw ap hariç)	-	58800000000
US	23:00	Yabancıların Tahvil Alımı	-	74400000000
US	23:00	Net Sermaye Girişi	-	294200000000
US	23:00	Net Sermaye Girişi (Sw ap dahil)	-	65400000000