



BIST ENDEKSLERİ

ENDEKSLER	KAPANIŞ	DEĞİŞİM (%)			
		GÜNLÜK	HAFTALIK	AYLIK	YILBAŞI İTİBARIYLA
XU100	2088	1,69	1,69	7,31	12,43
XU030	2343	1,78	1,78	7,18	15,71
XBANK	1674	1,11	1,11	4,48	4,88
XUSIN	3752	1,42	1,42	7,30	10,23
VIOP	2380	2,45	2,49	8,59	9,74

YÜKSELEN / DÜŞEN PAYLAR

YÜKSELEN			DÜŞEN		
PAY	KAPANIŞ	DEĞİŞİM (%)	PAY	KAPANIŞ	DEĞİŞİM (%)
BOBET	4,51	10,00	GRSEL	9,87	-9,95
FENER	26,42	9,99	KRVGD	9,87	-9,95
RAYSG	11,78	9,99	EPLAS	18,39	-9,23
MERIT	31,72	9,99	ISBTR	58.101,00	-9,22
CLEBI	212,60	9,98	ULUSE	59,05	-7,01
FROTO	268,20	9,96	EUYO	3,15	-6,53
GZNMI	22,52	9,96	ALCTL	24,20	-6,20
MEPET	2,54	9,96	DURDO	15,95	-5,34
SELVA	18,90	9,95	UZERB	40,76	-4,99
AYEN	9,085	9,93	KARYE	17,00	-4,87

XU100



DESTEK: 2067-2049-2032

DİRENÇ: 2103-2123-2147

GENEL GÖRÜNÜM :

Endeks dünü %1,69 kazanımla 2088,48 puandan kapattı. Sektör olarak en çok kazandıranlar spor, metal eşya makine ve turizm payları oldu. Madencilik ise günün kaybettiiren sektörüydü. Teknik olarak bakıldığında 2067 direncini kıran endeksin bir sonraki hedefi 17 Ocak'ta test ettiği 2103 zirve seviyesi olarak görülüyor. Olası düşüş eğiliminde ise 2067 ve 2049 destek noktaları takibe alınabilir.

Genel olarak emtia fiyatlarının gerilemesi ve Rusya-Ukrayna müzakerelerinin devam ediyor oluşu risk iştahını bir miktar destekledi. Bu hafta Merkez Bankaları haftası olarak önem arz ediyor. Çarşamba günü Fed (Abd MB), Perşembe günü Boe (İngiltere MB) ve TCMB, Cuma günü ise Boj (Japonya MB) ile Bank of Russia (Rusya MB)'nın faiz kararları gündemi belirleyecek.

Bugün yurt içi tarafta Merkezi Yönetim Bütçe Dengesi açıklanacakken Euro Bölgesinde ise Sanayi Üretimi verileri takip edilecek. Abd tarafında ise ÜFE verileri gündemimizde olacak.

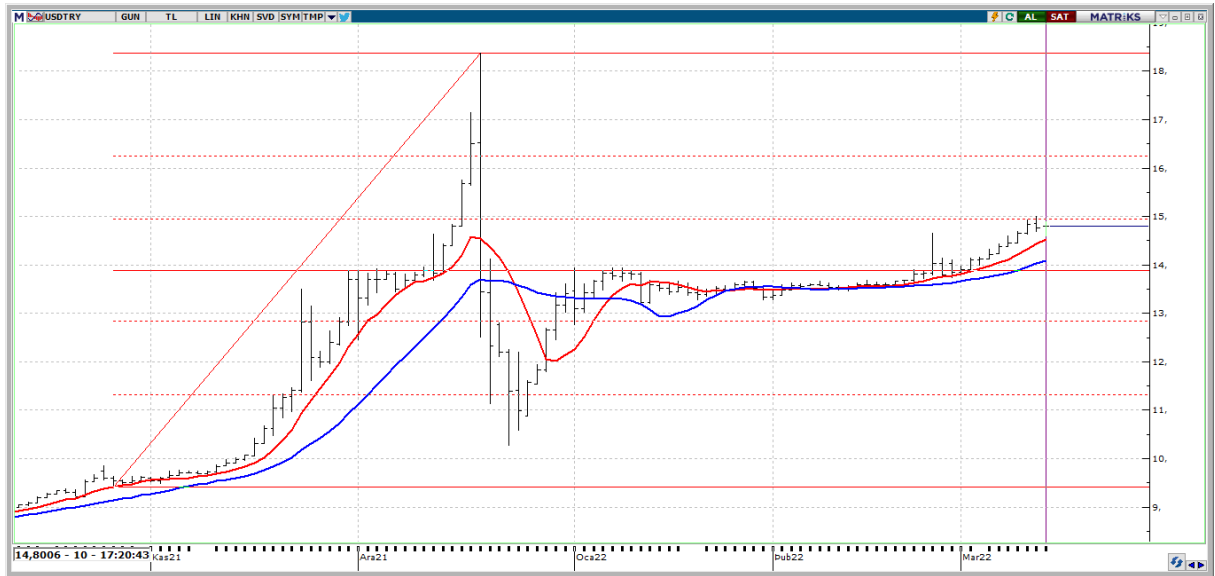
Borsa İstanbul'un yeni güne yatay pozitif bir bantta başlamasını bekliyoruz.

X30YV



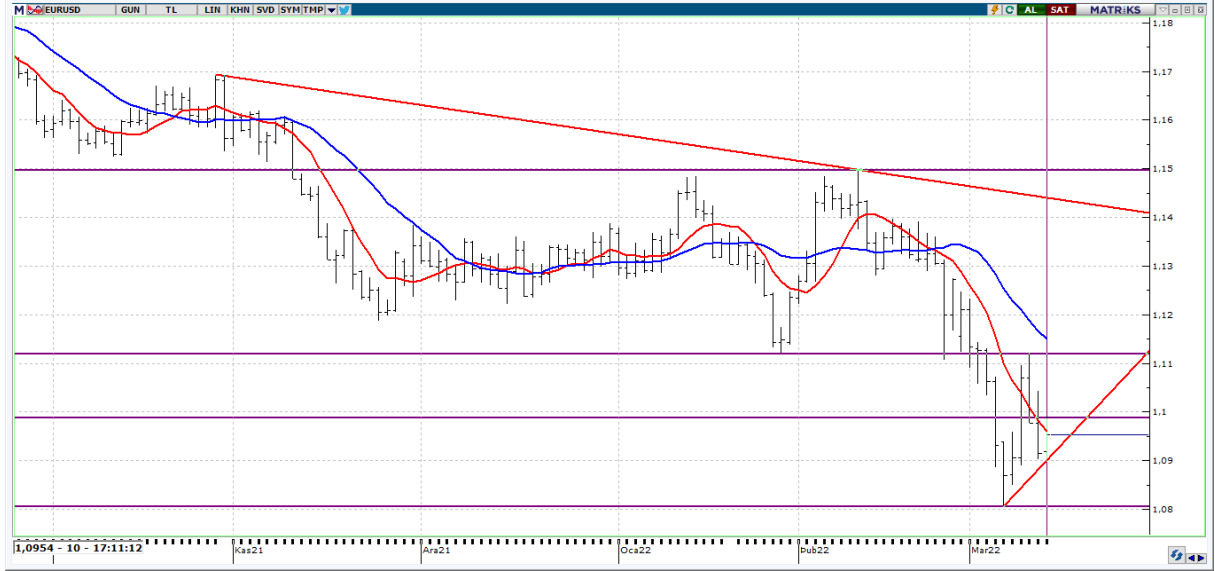
Nisan vade endeks kontratı dün 2380 uzlaşma fiyatından tamamladı. Aşağıda 2350 ve 2300 destek seviyeleri gün içi seans sırasında takip edilebilir. Yukarı yönlü işlemlerin devamında ise 2410 ve 1470 direnç bölgesi önemli olacak. Kontratın yeni güne alıcılı bir başlangıç yapmasını bekliyoruz.

USDTRY



Dolar TL tarafında son günlerde yukarı yönlü bir eğilim görülmekte. Yükseliş hareketinin devamında 14,90 ve 15,24 direnç seviyeleri test edilebilir. Oluşabilecek sarkmalarda ise 14,58 ve 14,28 destek noktaları ilk etapta takibimizde olacak.

EURUSD



FOMC öncesi Dolar lehine işlemlerin ön plana çıktığı görülüyor. Yukarı yönlü işlemlerin devamında 1,1062 ve 1,1150 direnç bölgesi takibe alınabilir. Olası düşüş yönünde oluşabilecek fiyatlamalarda ise 1,0920 ve 1,0870 destek noktaları olarak izlenebilir.

XAUUSD



Altın tarafında düşüş eğiliminin devam ettiği görülüyor. 1950 \$ seviyesinin altında 1935, 1925 ve 1909 \$ destek seviyelerini takip ediyor olacağız. Yukarıda ise 1991, 2050 ve son zamanların en yüksek seviyesi olan 2075 \$ seviyesi en önemli direnç bölgesi olarak karşımıza çıkabilir.



EKONOMİK TAKVİM

ÜLKE	SAAT	VERİLER	BEKLENTİ	ÖNCEKİ
TR	11:00	Merkezi Yönetim Bütçe Dengesi (aylık, mln tl)	-	30.044
TR	11:00	Merkezi Yönetim Bütçe Gelirleri (aylık, mln tl)	-	176.002
TR	11:00	Merkezi Yönetim Bütçe Giderleri (aylık, mln tl)	-	145.958
TR	11:00	Bütçe Faiz Dışı Dengesi (aylık, mln tl)	-	44.276
EU	13:00	Sanayi Üretimi (Aylık)	0,2	1,2
EU	13:00	Sanayi Üretimi (Yıllık)	-0,5	1,6
EU	13:00	ZEW Beklenti Endeksi	-	48,6
US	15:30	ÜFE (Yıllık)	0,9	9,7
US	15:30	ÜFE (Aylık)	10	1
US	15:30	Çekirdek ÜFE (Yıllık)	8,7	8,3
US	15:30	Çekirdek ÜFE (Aylık)	0,6	0,8
US	15:55	Redbook (Yıllık)		13,1
US	23:00	Net Sermaye Akışı (Swap hariç)		137400000000
US	23:00	Yabancıların Tahvil Alımı		66400000000
US	23:00	Net Sermaye Girişi		223900000000
US	23:00	Net Sermaye Girişi (Swap dahil)		105300000000