



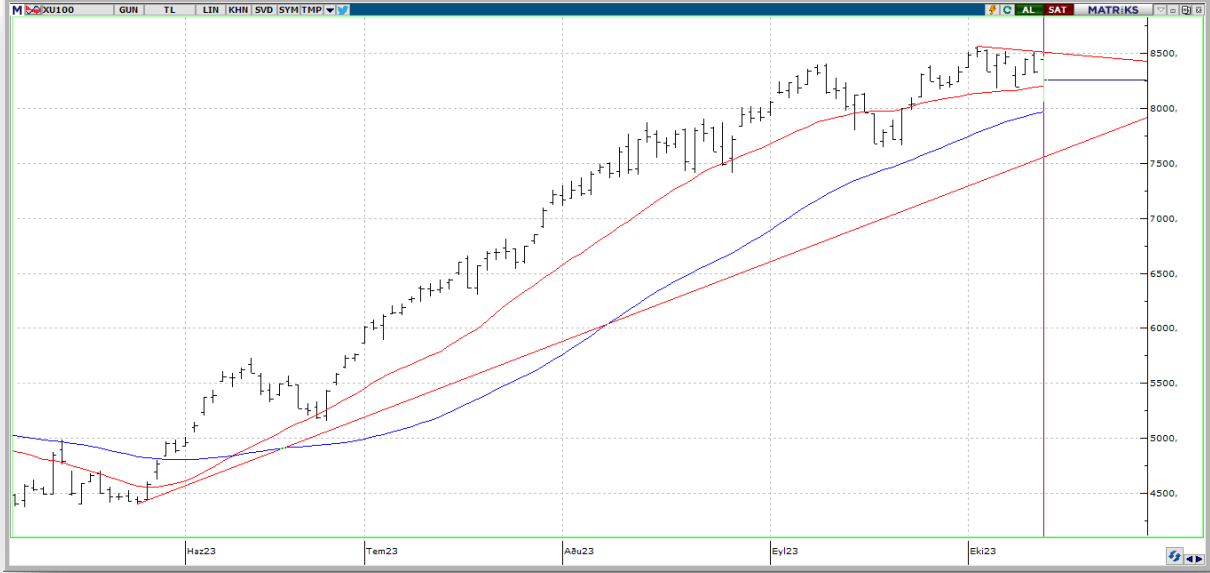
BIST ENDEKSLERİ

ENDEKSLER	KAPANIŞ	DEĞİŞİM (%)			
		GÜN	HAFTA	AY	YIL
XU100	8259	-0,86	-2,43	-0,91	49,92
XU030	8637	-1,00	-2,34	-1,82	45,29
XBANK	8655	-1,23	-0,52	-0,02	72,15
XUSIN	13.501	-0,38	-2,13	-0,83	51,63
XMADN	7953	0,97	-0,26	0,01	20,19

YÜKSELEN / DÜŞEN PAYLAR

YÜKSELEN			DÜŞEN		
PAY	KAPANIŞ	DEĞİŞİM (%)	PAY	KAPANIŞ	DEĞİŞİM (%)
BRSAN	988,30	9,99	GLYHO	13,41	-6,81
BRYAT	2810,50	8,56	AGHOL	209,80	-6,26
IPEKE	50,60	8,44	TSKB	8,24	-4,74
GESAN	109,80	7,65	AKFGY	5,08	-4,69
KONYA	7901,40	6,07	SNGYO	3,48	-4,66
EGEEN	10400,00	4,17	EUREN	17,49	-3,85
BUCIM	11,15	3,53	MIATK	540,00	-3,49
VAKBN	18,00	2,97	TTRAK	877,50	-3,47
ZOREN	6,33	2,76	ULKER	87,85	-3,46
VESBE	17,03	2,71	TAVHL	126,00	-3,45

XU100

**DESTEK:8052-7845-7635****DİRENÇ:8468-8678-8885**

GENEL GÖRÜNÜM: Borsa günü düşütle tamamladı. Borsa İstanbul'da BIST 100 endeksi, yüzde 0,86 değer kaybederek günü 8.259,27 puandan tamamladı. Bankacılık endeksi yüzde 1,23, holding endeksi yüzde 0,91 değer kaybetti. Sektör endeksleri arasında en çok kazandıran yüzde 1,54 ile sigorta, en çok kaybettiren yüzde 3,15 ile bilişim oldu. BIST 100 endeksi, önceki kapanışa göre 71,37 puan azalırken, toplam işlem hacmi 159,2 milyar lira düzeyinde gerçekleşti. Endeksin dolar bazında değeri ise 297.55\$ seviyesinde bulunuyor.

ABD'de açıklanan eylül ayı enflasyon verileri sonrası pay piyasalarında negatif bir seyir izlendi. Ülkede Tüketici Fiyat Endeksi (TÜFE), eylülde aylık bazda yüzde 0,4 ve yıllık bazda yüzde 3,7 artışla piyasa beklentilerinin üzerinde gerçekleşti. Değişken enerji ve gıda fiyatlarını içermeyen çekirdek TÜFE ise eylülde beklentilere paralel olarak aylık yüzde 0,3 ve yıllık yüzde 4,1 arttı. Beklentilerin üzerinde gelen enflasyonun ABD Merkez Bankası'nın (Fed) yıl sonuna kadar bir faiz artırımına daha gideceğine dair beklentileri güçlendirdiğini ifade edebiliriz. Enflasyon verilerinin ardından tahvil faizlerinde de yeniden yükseliş görüldü ve ABD'nin 10 yıllık tahvil faizi yaklaşık 11 baz puan artarak yüzde 4,70'e çıktı. ABD tarafında bugün ülkenin büyük bankalarından Wells Fargo, JPMorgan Chase ve Citi'nin bilançolarının takip edileceğini söyleyelim. WASHINGTON (AA)

Bloomberg HT'ye özel açıklama yapan JPMorgan Türkiye Masası Başkanı Burak Kaynak uzun yıllardır Dünya Bankası-IMF yıllık toplantılarında seminerler düzenlediklerini ve gelişmekte olan ülkeler arasında en önemli toplantılardan birinin yapıldığını belirterek "Bu yıl, Hazine ve Maliye Bakanı Mehmet Şimşek ile TCMB Başkanı Hafize Gaye Erkan'ın uluslararası yatırımcılarla bir araya geldiği bir seminer düzenledik. Seçimlerin ardından yeni ekonomi kadrosuyla birlikte Türkiye'ye yatırımcı ilgisi istikrarlı biçimde artıyor. Dünya Bankası-IMF toplantısı sırasında düzenlenen Türkiye paneli en yüksek yatırımcı sayısına ulaşan toplantı oldu" ifadesini kullandı.

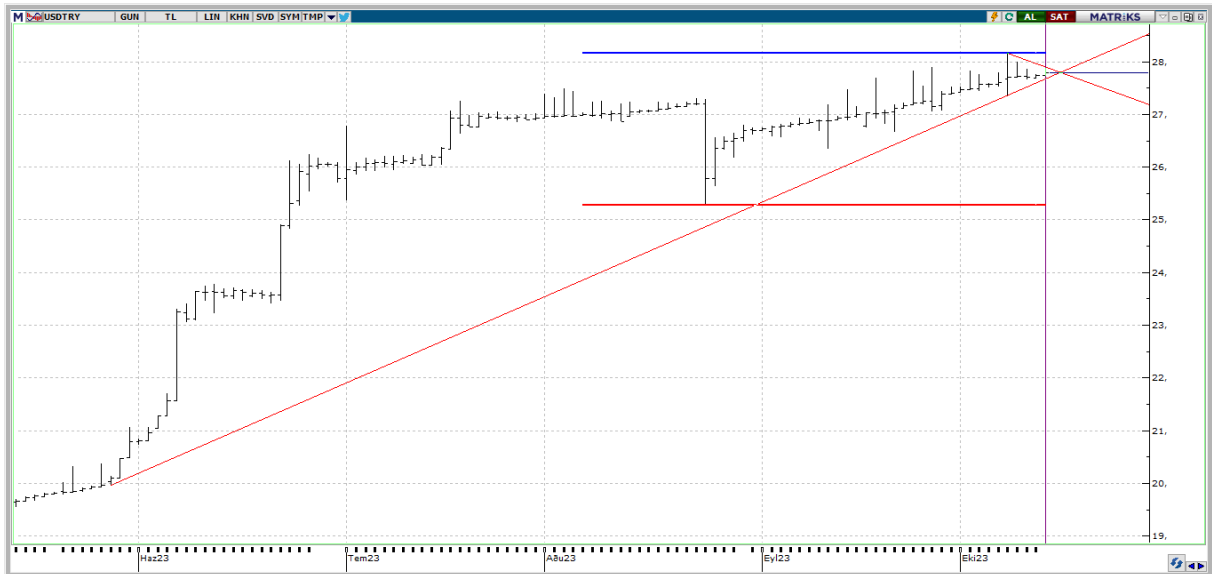
Avrupa Merkez Bankası (ECB) Başkanı Christine Lagarde'ın açıklamaları, Çin'de enflasyon ve dış ticaret dengesi, Euro Bölgesinde sanayi üretimi, ABD'de Michigan Üniversitesi tüketici güven endeksinin öne çıkacağını dile getirelim. BİST100 endeksinde haftanın son işlem gününde yatay bir başlangıç gerçekleşmesi beklenebilir.

X30YV



VIOP30 Endeks Ekim Kontratı, önceki işlem gününü 8741,00 uzlaşma fiyatından tamamladı. Perşembe gününü satıcı bir seyrile % -1.35 oranında değer kaybıyla tamamlayan kontratta, yukarıda halen 9,050 seviyesini takip etmeyi sürdürüyoruz. 9,050 seviyesinin aşılmasıyla birlikte 9,250 seviyesi bir sonraki direnç seviyesi olarak karşımıza çıkabilir diyoruz. Aşağı yönde ise, 8,750 seviyesinin altındaki fiyatlamlalarda 8,650 seviyesi başta olmak üzere, 8,550 ve 8,300 destek seviyeleri önemle ve dikkatle takip edilmelidir.

USDTRY



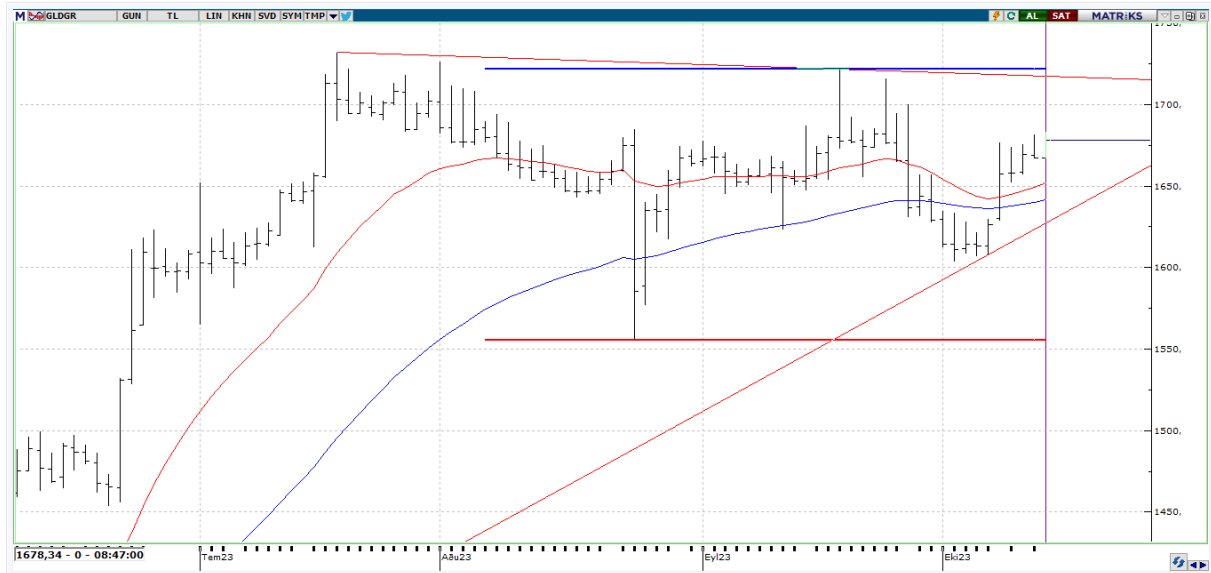
USDTRY tarafında gün içerisinde en yüksek 27,8945 seviyesi görülmekle birlikte en düşük 27,7336 seviyesi test edildi. Dolar TL kurunun son 30 günlük periyotta %3,38 yükseliş kaydettiğini, yıl başından bu yana bakıldığında %48,57 artığını söylemek mümkün. USDTRY kuru haftanın son işlem gününde bu sabah itibariyle 27,80 seviyesine yakın bir bölgede işlem görmektedir.

EURUSD



EURUSD paritesi bu sabah \$1,0545 seviyelerinde seyretmekte. Teknik açıdan EURUSD paritesini değerlendirdiğimizde, dolar endeksindeki kısmi yükseliş paritenin yeniden aşağı yönlü fiyatlanmasına neden olabilir. Böylelikle 1,0495-1,0455 bölgesi ön plana çıkabilir. Yukarıda ise 1,0588-1,0620 direnç bölgesi takipte kalınabilir.

GLDGR



Gram Altın yeni günde 1678,28 seviyelerinde seyretmekte. Değerli madenin 1680,00 TL üzerinde bir seviyede fiyatlanması durumunda 1688,00-1721,00 bölgesi yeniden radarımızda olacak. Olası düşüşlerde 1665,00-1655,00 desteği önemli sayılabilecekken, bu bölgenin üzerinde tutunma görülmesi yukarı yönlü işlemlerin ağırlık kazanmasına olanak tanıyabilir. Düşüş isteğinin ön plana çıkabilmesi için 1655,00 seviyesi altındaki seyir ve saatlik kapanışların görülmesi durumunda 1645,00 ve 1640,00 seviyeleri gündeme gelebilir.



EKONOMİK TAKVİM

ÜLKE	SAAT	VERİLER	BEKLENTİ	ÖNCEKİ
CN	04.30	TÜFE (Yıllık)	0,2	0,1
CN	04.30	TÜFE (Aylık)	0,3	0,3
CN	06.00	İhracat (Yıllık)	-8,3	-8,8
CN	06.00	İthalat (Yıllık)	-6	-7,3
CN	06.00	Dış Ticaret Dengesi	70000000000	68360000000
EU	12.00	Sanayi Üretimi (Aylık)	0,1	-1,1
EU	12.00	Sanayi Üretimi (Yıllık)	-3,5	-2,2
US	15.30	İthalat Fiyatları (Aylık)	0,5	0,5
US	15.30	İhracat Fiyatları (Aylık)	0,5	1,3
US	15.30	İthalat Fiyatları (Yıllık)	-	-3
US	17.00	U Mich Güven Endeksi (Geçici)	67,4	68,1
US	17.00	U Mich Koşullar Endeksi (Geçici)	70,4	71,4
US	17.00	U Mich Beklentiler Endeksi (Geçici)	65,5	66
US	17.00	U Mich 1 Yıllık Enf. Beklentisi (Geçici)	-	3,2
US	17.00	U Mich 5 Yıllık Enf. Beklentisi (Geçici)	-	2,8