



BIST ENDEKSLERİ

ENDEKSLER	KAPANIŞ	DEĞİŞİM (%)			
		GÜNLÜK	HAFTALIK	AYLIK	YILBAŞI İTİBARIYLA
XU100	2434	0,34	2,65	1,19	31,03
XU030	2619	0,21	1,94	0,36	29,31
XBANK	1951	-0,43	3,03	0,46	22,28
XUSIN	4124	0,67	1,99	-0,14	21,13
XMADN	2405	0,24	-9,28	-0,44	40,64

YÜKSELEN / DÜŞEN PAYLAR

YÜKSELEN			DÜŞEN		
PAY	KAPANIŞ	DEĞİŞİM (%)	PAY	KAPANIŞ	DEĞİŞİM (%)
KLRHO	8,59	9,99	ISKUR	945.000,00	-10,00
IHAAS	26,98	9,94	EKIZ	5,66	-7,21
IZFAS	2,71	9,72	IZINV	16,96	-5,15
CANTE	53,85	9,01	ISGYO	15,14	-5,14
KRGYO	8,43	8,08	RUBNS	14,53	-3,90
ASUZU	166,70	7,97	DERHL	9,00	-3,64
AGHOL	53,90	7,89	BERA	14,68	-3,04
FONET	14,99	7,61	MZHLD	84,00	-2,44
INTEM	59,55	7,39	GSDHO	3,76	-2,34
KGYO	9,75	7,38	BFREN	1.093,10	-2,23

XU100

**DESTEK:2409-2394-2384****DİRENÇ:2444-2460-2480**

GENEL GÖRÜNÜM: BİST 100 endeksi, seansı yüzde 0.35 artışla, 2,434.02 puandan kapattı. Seans içerisinde en düşük 2,422.79, en yüksek 2,439.83 puanı gören BİST 100 endeksi, bir önceki kapanışının 8.46 puan üzerine çıktı. Endeksin dolar bazında fiyatı ise 140.77\$ seviyesinde bulunuyor. Borsada işlem gören hisse senetleri içerisinde endekse dahil olan toplam 100 hisselerin, 55 tanesi değer kazanırken, 37 tanesi ise değer kaybetti. BİST 100 endeksine dahil hisselerin işlem hacimleri toplamı 8,692,071 Bin TL (502,688 bin \$) oldu.

Piyasa Katılımcıları Anketi'nde yıl sonu ve ay sonu TÜFE beklentileri arttı. Katılımcıların cari yıl sonu tüketici enflasyonu (TÜFE) beklentisi bir önceki anket döneminde yüzde 64,59 iken, bu anket döneminde yüzde 69,94 olmuştur. 12 ay sonrası TÜFE beklentisi bir önceki anket döneminde yüzde 37,91 iken, bu anket döneminde yüzde 40,23 olmuştur. 24 ay sonrası TÜFE beklentisi ise aynı anket dönemlerinde sırasıyla yüzde 22,04 ve yüzde 24,27 olarak gerçekleşmiştir.

Haziran ayında bir önceki aya göre en yüksek reel getiri Amerikan Dolarında oldu. Türkiye İstatistik Kurumu, Haziran ayına ilişkin finansal yatırım araçlarının reel getiri oranlarını açıkladı. Buna göre, hazıranda en yüksek reel getiri, TÜFE ile indirgenildiğinde yüzde 2,95 ile dolarda oldu. Yurt içi üretici fiyat endeksi (Yİ-ÜFE) ile indirgenildiğinde de dolar yatırımcısına yüzde 1,2 kazandırdı.

Bugün yurt içi piyasalarda İşsizlik Oranı açıklanacak. Almanya ve ABD tarafında TÜFE verilerine yer verilecek. Cumhurbaşkanı Erdoğan ve Rusya Devlet Başkanı Putin 19 Temmuz'da bir araya gelecek.

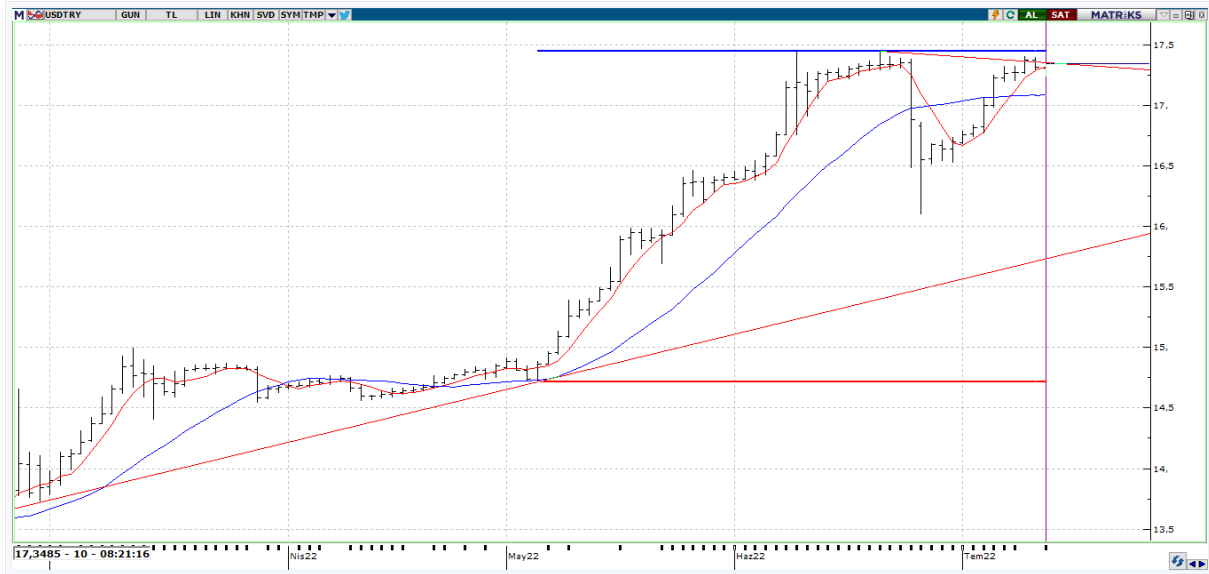
Borsa İstanbul'un yeni güne pozitif bir başlangıç yapmasını bekliyoruz.

X30YV



VIOP 30 Endeks Haziran kontratı önceki işlem günü 2.706 - 2.733 fiyat aralığında işlem görerek günü 2.723 uzlaşma fiyatından tamamladı. Kontrattaki açık pozisyon sayısı 3.903 azalarak 452.972 adet kontrat olarak gerçekleşti. Yukarı yönlü işlemlerde 2740 ve 2780 seviyeleri izlenebilir. Sözleşmelerde geri çekilme yaşanması durumunda ise 2700 ve 2680 destek noktalarını takip ediyor olacağız.

USDTRY



USDTRY’de en yüksek 17,3520 seviyesini test ederken en düşük 17,2385 seviyesini gördü. 17,3520 direnci test edildikten sonra geri çekilmeler yaşansa dahi yukarı yönlü işlemlerin ağırlık kazanması ihtimalini gündemde tutmaya devam ediyoruz. Yukarıda 17,4708 ;18,0088 direnç seviyeleri denenebilir. Aşağıda ise 17,2385 ; 16,9770 seviyeleri destek oluşturabilir.

XAUUSD



XAUUSD tarafında gün içinde en düşük \$1722,90 seviyesi görülürken en yüksek ise \$1728,88 seviyesi test edildi. Günlük periyotta \$1772,86 ve \$1807,20 seviyeleri direnç noktaları olarak takip edilebilir. Olası satıcı işlemlerin varlığında ise \$1722,90 ve \$1687,75 seviyeleri destek noktaları olarak izlenebilir.

EURUSD



EURUSD paritesinde gün içerisinde en düşük 1,0023 seviyesi test edilirken en yüksek 1,0048 seviyesi denenmiş oldu. Dolar baskısının artmasıyla birlikte eşitlenen paritede düşüş eğiliminin devam etmesi halinde 1,0000 seviyesinin altında 0,9500 seviyeleri konuşulmaya başlansa da paritenin toparlanma çabasının oluşmaya başlamasıyla birlikte 1,0277 seviyesi önemli sayılabilecek direnç seviyeleri arasında yer almaktadır.



EKONOMİK TAKVİM

ÜLKE	SAAT	VERİLER	BEKLENTİ	ÖNCEKİ
TR	10:00	İşsizlik Oranı	-	11.3%
EU	12:00	Sanayi üretiminde mevsimsel olarak düzenlenmiş rakamlarla aylık değişim	-	0,4
EU	12:00	Euro bölgesi sanayi üretimi yıllık değişim	-	-2,0
US	14:00	MBA Haftalık bileşik piyasa endeksi	-	-5,4