



## BIST ENDEKSLERİ

| ENDEKSLER | KAPANIŞ | DEĞİŞİM (%) |          |       |                    |
|-----------|---------|-------------|----------|-------|--------------------|
|           |         | GÜNLÜK      | HAFTALIK | AYLIK | YILBAŞI İTİBARIYLA |
| XU100     | 2543    | -1,11       | -2,24    | -0,16 | 36,90              |
| XU030     | 2795    | -1,53       | -3,28    | -1,51 | 38,01              |
| XBANK     | 2133    | 1,89        | -0,77    | 1,89  | 33,70              |
| XUSIN     | 4461    | -1,08       | -2,62    | 0,26  | 31,06              |
| VİOP      | 2842    | -2,59       | -4,57    | -4,42 | 40,56              |

## YÜKSELEN / DÜŞEN PAYLAR

| YÜKSELEN |         |             | DÜŞEN |         |             |
|----------|---------|-------------|-------|---------|-------------|
| PAY      | KAPANIŞ | DEĞİŞİM (%) | PAY   | KAPANIŞ | DEĞİŞİM (%) |
| MAVI     | 47,30   | 10,00       | OYYAT | 62,00   | -9,95       |
| DOBUR    | 44,48   | 9,99        | TSGYO | 6,08    | -9,93       |
| AVHOL    | 6,61    | 9,98        | DARDL | 3,52    | -9,26       |
| SILVR    | 18,95   | 9,98        | MAGEN | 12,54   | -6,49       |
| EUREN    | 21,60   | 9,91        | DOCO  | 1535,00 | -6,40       |
| UFUK     | 50,45   | 9,91        | DGGYO | 10,20   | -5,99       |
| YGGYO    | 28,08   | 9,26        | KOZAA | 27,62   | -5,28       |
| FORMT    | 1,70    | 8,28        | AKSGY | 2,45    | -4,30       |
| SAMAT    | 9,00    | 7,78        | KONTR | 160,10  | -4,13       |
| ENKAI    | 17,91   | 7,18        | GOLTS | 55,30   | -3,91       |

## XU100

**DESTEK:2514-2485-2444****DİRENÇ:2584-2626-2655**

**GENEL GÖRÜNÜM:** BİST 100 endeksi, günü yüzde 1.11 düşüyle, 2,543.10 puandan kapattı. Gün içerisinde en düşük 2,527.59, en yüksek 2,597.94 puanı gören BİST 100 endeksi, bir önceki kapanışının (28.47) puan altına indi. Endeksin dolar bazında fiyatı ise 148.81\$ seviyesinde bulunuyor. Borsada sektörel ve ulusal endekslerin 15 tanesi günü yükselişle tamamlarken 46 tanesi ise günü düşüyle tamamladı. En çok değer kazanan endeks %5.83 artışla BİST İNŞAAT endeksi olurken, en çok değer kaybeden endeks %4.22 kayıpla BİST MADENCİLİK endeksi oldu. Borsada işlem gören hisse senetleri içerisinde endekse dahil olan toplam 100 hisselerin, 29 tanesi değer kazanırken, 71 tanesi ise değer kaybetti. BİST 100 endeksine dahil hisselerin işlem hacimleri toplamı 41,552,849 Bin TL (2,431,470 bin \$) oldu.

Abd tarafında Cuma günü enflasyon verileri açıklandı. ABD'de enflasyon Mayıs ayında 41 yılın yeni zirvesine çıktı. ABD'de Tüketici Fiyat Endeksi (TÜFE), Mayıs ayında aylık yüzde 1 artarken, yıllık yüzde 8,6 ile Aralık 1981'den bu yana kaydedilen en büyük artışı gösterdi.

Hazine ve Maliye Bakanlığı'nın Cuma günü duyurduğu Gelir Endekli Devlet İç Borçlanma Senetleri ihracına ilişkin talep toplama işlemlerinin 15 – 22 Haziran'da gerçekleştirileceği bilgisi paylaşıldı. Ayrıca senetlerin getirilerinin, 24 Haziran Cuma günü yatırımcıların yatırım hesaplarına aktarılacağı bildirildi.

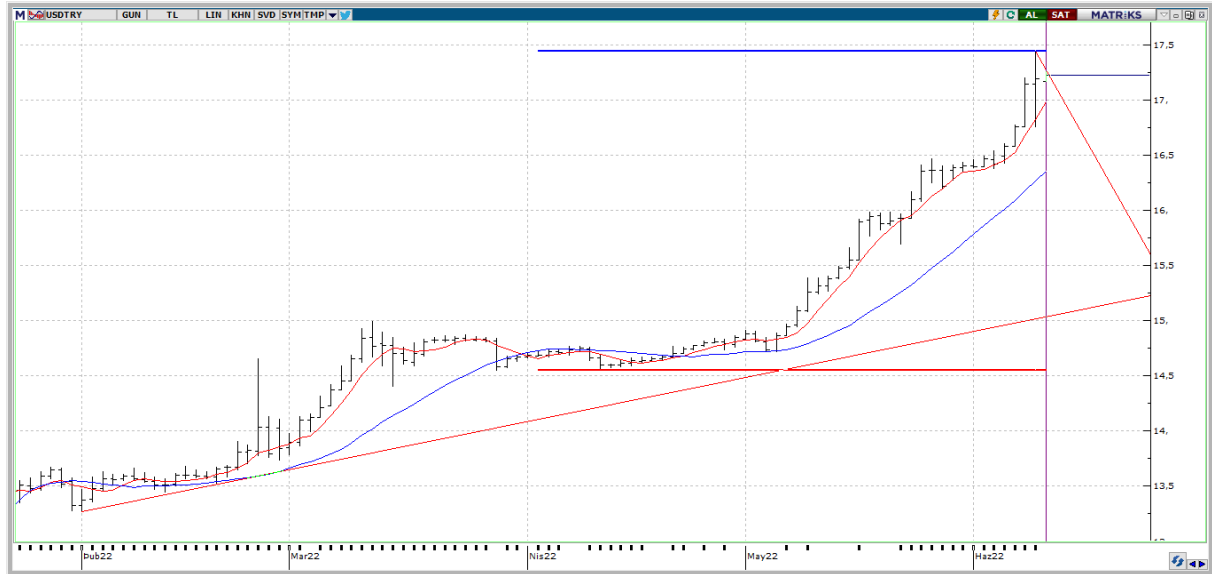
Bugün yurt içi tarafta Sanayi Üretim Endeksi, Cari İşlemler Dengesi ve Perakende Satışlar açıklanacakken Abd tarafında veri akışı bulunmuyor. Borsa İstanbul'un ise yeni güne ve yeni haftaya satış ağırlıklı başlamasını bekliyoruz.

## X30YV



**VIOP 30 Endeks Haziran kontratı Cuma günü 2.827 - 2.941 fiyat aralığında işlem görek gününü 2.846 uzlaşma fiyatından tamamladı. Kontrattaki açık pozisyon sayısı 9.716 azalarak 581.659 adet kontrat olarak gerçekleşti. Yukarıda 2880 ve 2900 direnç seviyeleri takip edilebilir. Düşüş eğiliminin devam etmesi durumunda ise 2800 ve 2770 destek seviyeleri gün içi seans sırasında takip edilebilir.**

## USDTRY



**USDTRY paritesinde gün içerisinde en düşük 17,2325 seviyesi görülürken en yüksek 17,2782 seviyesi test edildi. Yükseliş hareketlerinin devamında 17,4405 seviyesi direnç seviyesi olarak takip edilecekken olası TL lehine oluşabilecek fiyatlamalarda ise 17,1192 ve 16,9131 destek seviyeleri önem arz edebilir.**

## XAUUSD



**XAUUSD tarafında, en düşük \$1860,29 seviyesi görülürken, en yüksek \$1879,08 seviyesi test edildi. Son 30 günde yaklaşık %2,91 değer artışı gördüğümüz metalde yukarı yönlü işlemlerin devam etmesi halinde \$2070,40 direnç seviyesi olarak görülecekken olası düşüş hareketlerinde ise \$1825,18 seviyesi destek oluşturabilir.**

## EURUSD



**EURUSD paritesi, gün içerisinde gördüğü en yüksek seviye 1,0520 olurken en düşük 1,0476 seviyesi test edildi. Direnç olarak takip etmemiz gereken seviyeler 1,0650 – 1,0670 seviyeleri olacakken destek olarak ise 1,0389 seviyesi aşağı yöndeki hareketlerin devamı için takipte kalınabilir.**



## EKONOMİK TAKVİM

| ÜLKE | SAAT  | VERİLER   | BEKLENTİ | ÖNCEKİ |
|------|-------|---|----------|--------|
| TR   | 10:00 | TE Arındırılmış Sanayi Üretimi (yıllık değişim) | -        | 9.6%   |
| TR   | 10:00 | Ödemeler Dengesi (milyon usd)                   | -        | -5.554 |
| TR   | 10:00 | Perakende Satış Hacim Endeksi (MTEA, aylık)     | -        | +2.5%  |
| TR   | 10:00 | Toplam Ciro Endeksi (Yıllık %)                  | -        | 112.9% |
| TR   | 14:00 | OECD 'Türkiye öncü Göstergeler' Endeksi         | -        | 100.67 |