



BIST ENDEKSLERİ

ENDEKSLER	KAPANIŞ	DEĞİŞİM (%)			
		GÜN	HAFTA	AY	YIL
XU100	5.124	0,63	4,05	6,47	-6,99
XU030	5.641	0,59	4,29	6,54	-5,11
XBANK	4.562	2,20	4,56	1,65	-9,26
XUSIN	8.307	0,58	3,33	5,01	-6,71
VIOP	5.727,8	0,31	4,63	7,02	-10,32

YÜKSELEN / DÜŞEN PAYLAR

YÜKSELEN			DÜŞEN		
PAY	KAPANIŞ	DEĞİŞİM (%)	PAY	KAPANIŞ	DEĞİŞİM (%)
SMRTG	83,10	9,99	CCOLA	224,10	-0,75
HEKTS	28,94	9,95	TURSG	10,33	-0,29
GESAN	81,75	9,95	TTRAK	554,90	-0,20
ZOREN	4,88	9,91	ULUUN	27,36	-0,15
EKGYO	7,29	8,97	KZBGY	23,00	0,00
ODAS	7,13	7,22	ALKIM	33,24	0,06
KONTR	145,90	6,81	PSGYO	6,11	0,16
ECILC	31,22	6,41	YYLGD	29,72	0,41
GUBRF	227,70	5,66	BIOEN	16,83	0,48
ALFAS	352,00	5,23	OTKAR	986,00	0,61

XU100

**DESTEK:5089-5055-5028****DİRENC:5151-5178-5212****GENEL GÖRÜNÜM:**

Borsa günü yükselişle tamamladı. Borsa İstanbul'da BIST 100 endeksi, yüzde 0,63 değer kazanarak günü 5.124,25 puandan tamamladı. Bankacılık endeksi yüzde 2,20, holding endeksi yüzde 0,32 değer kazandı. Sektör endeksleri arasında en fazla kazandıran yüzde 2,92 ile sigorta, en çok gerileyen ise yüzde 1,16 ile spor oldu.

New York borsası karışık seyrile kapandı. Kapanışta Dow Jones endeksi 100 puana yakın değer kazandı ve yüzde 0,29 artışla 33.684,79 puana yükseldi. S&P 500 endeksi yatay seyrile 4.108,94 puan olurken, Nasdaq endeksi yüzde 0,43 düşüşle 12.031,88 puana geriledi. Yatırımcılar, ABD Merkez Bankasının (Fed) bir sonraki politika hamlesini belirleyebilecek enflasyon verilerini beklerken, pay piyasalarında karışık bir seyir izlendiğini ifade etmemiz mümkün. NEW YORK (AA)

Küresel pay piyasalarında, ABD'de açıklanacak enflasyon verileri öncesi yön arayışının sürdüğünü söyleyebiliriz. Ülkede iş gücü piyasalarının güçlü kalmaya devam ettiğini, bugün açıklanacak enflasyon verilerinin ABD Merkez Bankası'nın (Fed) gelecek dönem politika adımlarına ilişkin beklentilerin üzerinde etkili olmasının öngörüldüğünü söyleyebiliriz.

ABD Merkez Bankası (Fed) Federal Açık Piyasa Komitesi'nin (FOMC) toplantı tutanaklarının da piyasaların odağında bulunacağını , veri gündeminde yurt içinde dış ticaret endeksleri, perakende satış endeksi, yurt dışında ise Japonya'da Üretici Fiyat Endeksi (ÜFE), çekirdek makine siparişlerinin takip edileceğini hatırlatmış olalım.

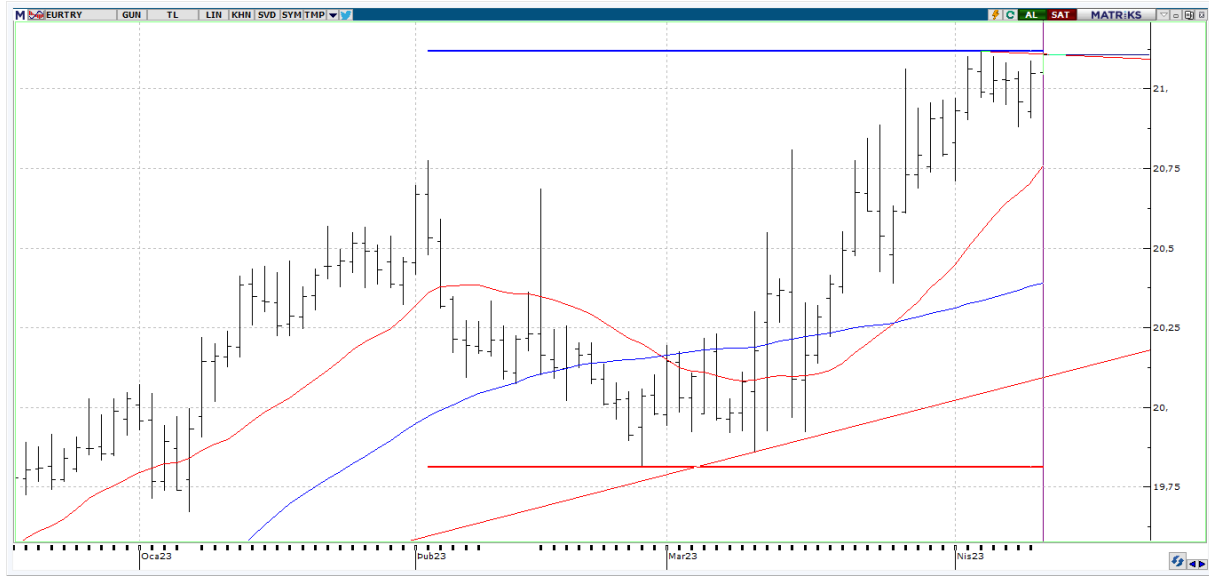
Borsa İstanbul Bist100 endeksinin yeni güne hafif artıda başlamasını bekleyebiliriz.

X30YV



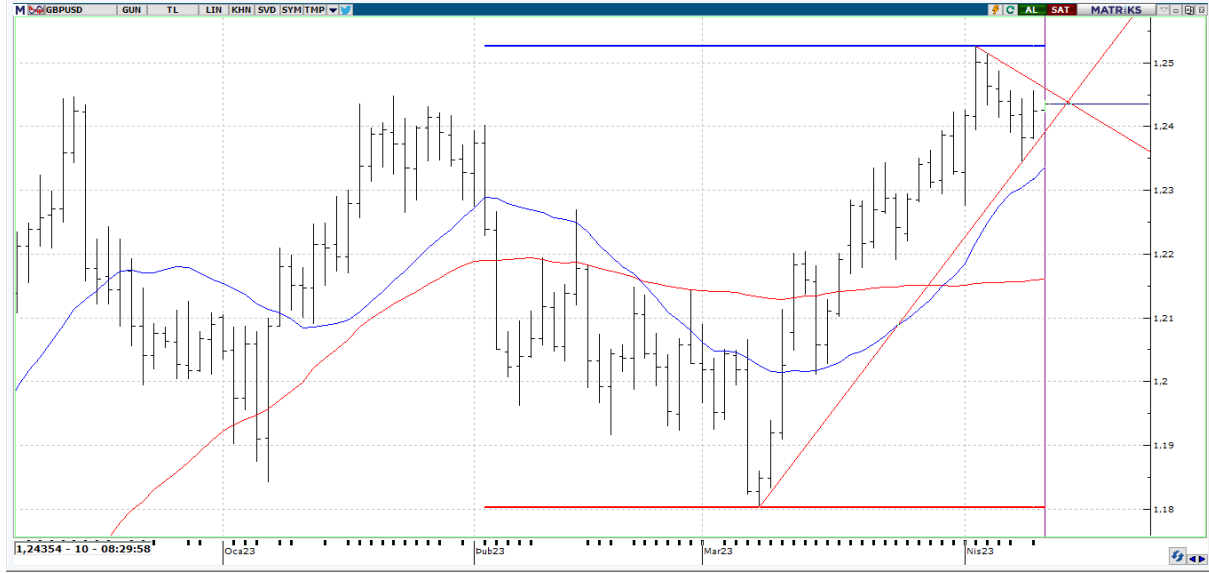
VİOP30 Endeks Nisan Kontratı, önceki işlem gününü 5725,25 uzlaşma fiyatından tamamladı. Genel olarak baktığımızda, son günlerde bir miktar toparlanmanın hakim olduğunu söyleyebiliriz. Kontratın yükseliş eğilimini sürdürmesi halinde 5,900 seviyesi başta olmak üzere 6,100 ile 6,150 bölgesi önümüzdeki süreçte önem atfedebilir. Aşağı yönde ise, 5,680 seviyesinin altını bir kez daha çizebiliriz.

EURTRY



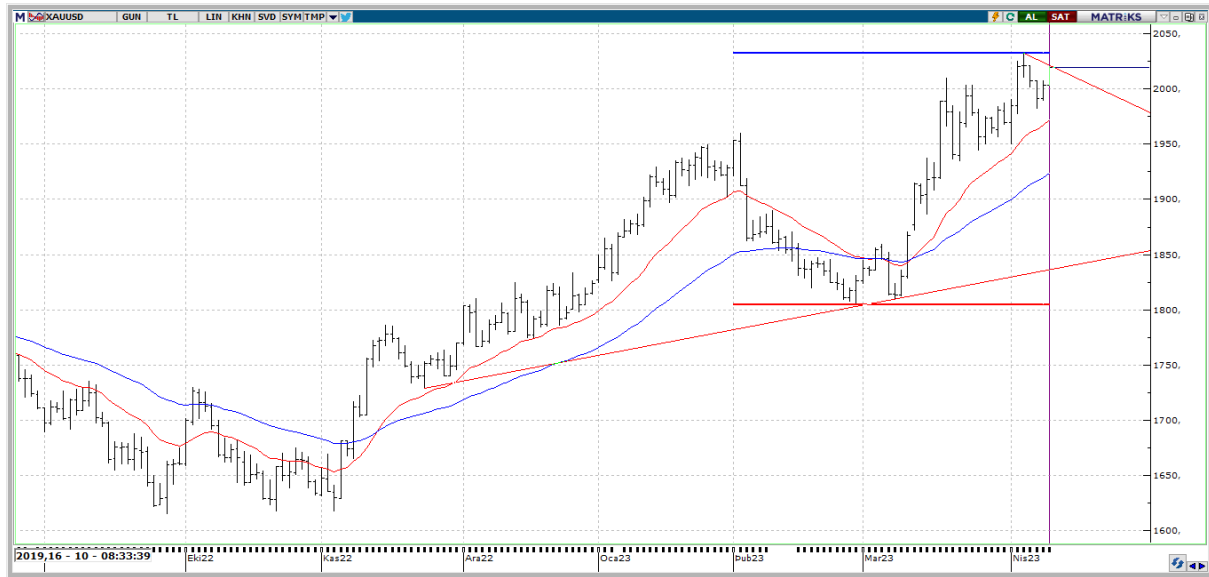
EURTRY 'de en yüksek 21,1080 seviyesi görülürken en düşük ise 21,0417 seviyesi test edildi. Yükseliş eğilimi gözlemlendiğimiz paritede 21,1821 bir sonraki direnç seviyesi olmakla birlikte 21,2671 seviyesini dikkatle takip edeceğiz. Olası geri çekilmelerde ise 21,0417 ile 20,8772 destek seviyeleri takibimizde olacak. Bu ay itibariyle %1,45 yükseliş olduğunu söyleyebiliriz.

GBPUSD



GBPUSD paritesinde bu sabah itibariyle 1,2436 seviyeleri görülmekte. GBPUSD paritesini kısa vadede teknik açıdan incelediğimizde, pozitif yönlü beklentide 1,2445 seviyesi üzerinde 1,2470 ve 1,2500 seviyesi gündeme gelebilir. Negatif yönlü beklentide ise 1,2365 seviyesi altında 1,2340 ve 1,2300 seviyelerine doğru bir hareket alanı oluşabilir.

XAUUSD



Ons Altın tarafında \$2019,28 seviyeleri test ediliyor. Bugün önce ABD TÜFE verisinin daha sonra da FOMC toplantı tutanaklarının açıklanması 3 Mayıs Fed toplantısı öncesinde oldukça önem arz edeceğini ifade edebiliriz. Beklentinin üzerinde gelen enflasyon verisi ile değerli metaller üzerinde baskı oluşabilecekken beklenti altındaki enflasyon verisi ile değerli metaller yükseliş hareketine devam etme isteğinde olabilir.



EKONOMİK TAKVİM

ÜLKE	SAAT	VERİLER	BEKLENTİ	ÖNCEKİ
TR	10.00	İthalat Birim Değer Endeksi (yıllık %)	-	0.1%
TR	10.00	İhracat Miktar Endeksi (yıllık %)	-	5.0%
TR	10.00	İhracat Birim Değer Endeksi (yıllık %)	-	5.0%
TR	10.00	İthalat Miktar Endeksi (yıllık %)	-	20.5%
TR	10.00	Perakende Satış Hacim Endeksi (Yıllık)	-	33.9%
TR	10.00	Toplam Ciro Endeksi (Yıllık %)	-	94.0%
US	14.00	MBA Mortgage Endeksi	-	-4,1
US	15.30	Çekirdek TÜFE (Aylık), MD	0,4	0,5
US	15.30	Çekirdek TÜFE (Yıllık)	5,6	5,5
US	15.30	TÜFE Endeksi	302,254	300,84
US	15.30	Çekirdek TÜFE Endeksi	-	304,07
US	15.30	TÜFE (Aylık), MD	0,2	0,4
US	15.30	TÜFE (Yıllık)	5,2	6
US	15.30	Reel Haftalık Kazançlar (Aylık)	-	-0,4