



BIST ENDEKSLERİ

ENDEKSLER	KAPANIŞ	DEĞİŞİM (%)			
		GÜN	HAFTA	AY	YIL
XU100	8057	-0,37	0,39	1,37	46,25
XU030	8673	-0,67	0,31	1,55	45,89
XBANK	8856	-0,07	2,68	5,96	76,15
XUSIN	12.872	-0,55	-0,09	0,34	44,56
XMADN	6635	0,01	1,15	1,34	0,27

YÜKSELEN / DÜŞEN PAYLAR

YÜKSELEN			DÜŞEN		
PAY	KAPANIŞ	DEĞİŞİM (%)	PAY	KAPANIŞ	DEĞİŞİM (%)
MIATK	43,56	10,00	TOASO	232,30	-4,36
MAVI	112,90	6,31	KONTR	247,60	-4,12
KZBGY	19,29	5,53	ODAS	10,90	-3,45
YYLGD	14,56	4,75	SASA	51,85	-3,17
CWENE	312,25	4,08	ENKAI	33,84	-2,93
EGEEN	13.197,50	4,02	GUBRF	381,50	-2,80
TTKOM	24,68	3,26	AKCNS	141,30	-2,75
TSKB	7,44	2,76	FROTO	829,50	-2,70
AEFES	117,50	2,44	PETKM	21,06	-2,59
BRYAT	2570,00	2,09	HEKTS	23,00	-2,29

XU100



DESTEK:8013-7970-7916

DİRENÇ:8110-8164-8207

GENEL GÖRÜNÜM:

Borsa günü düşüşle tamamladı. Borsa İstanbul'da BIST 100 endeksi, günü yüzde 0,37 değer kaybederek 8.057,42 puandan tamamladı. Bankacılık endeksi yüzde 0,07 değer kaybederken, holding endeksi yüzde 0,11 değer kazandı. Sektör endeksleri arasında en çok kazandıran yüzde 2,13 ile finansal kiralama, faktoring, en çok kaybettiği yüzde 3,56 ile menkul kıymet, yatırım ortaklığı oldu. BIST 100 endeksi, önceki kapanışa göre 29,82 puan azalırken, toplam işlem hacmi 81,2 milyar lira oldu. Endeksin dolar bazında değeri ise 278.59\$ seviyesinde bulunuyor.

ABD'de açık iş sayısının 2021'den bu yana en düşük seviyesine inmesi sonrası pay piyasalarında karışık bir seyir izlendi. ABD'de açık iş sayısı, ekimde bir önceki aya kıyasla 617 bin azalarak 8 milyon 733 bine geriledi. Piyasa beklentilerinin altında gerçekleşen açık iş sayısı, Mart 2021'den bu yana en düşük seviyesini kaydetti. Açık iş sayısındaki azalışın yüksek faiz oranlarının iş gücü talebini azalttığı bir göstergesi olduğunu ve ABD Merkez Bankasının (Fed) para politikasını sıkılaştırma döngüsünde sona geldiğine dair beklentileri desteklediğini belirtebiliriz. İş gücü piyasasındaki soğumaya işaret eden verilerin ardından ABD'nin 10 yıllık tahvil faizi yaklaşık 11 baz puan düşüşle yüzde 4,16'ya kadar geriledi. Öte yandan kripto para birimi Bitcoin, spot Bitcoin borsa yatırım fonu (ETF) başvurusunun onaylanacağına dair beklentilerle Nisan 2022'den bu yana ilk kez 44 bin doların üzerine gördü. (AA)

Yabancı, TL'ye dönüş kapısını tahville araladı. Normalleşme ve sadeleşme politikalarıyla beraber piyasa uzmanlarının yabancı yatırımcıların ilk giriş noktasının tahviller olacağı vurgusu verilere yansımaya başladı. 2 yıl vadeli tahvil ihalesinin ardından dünkü 10 yıl vadeli tahvile de rekor talep geldi. Yabancı talebiyle faizler de düşüyor. Bankacılık sektörü kaynaklarından edinilen bilgiye göre geçen hafta uluslararası yatırım bankası JP Morgan iki devlet tahvilini bono endeksine ekledi. Bu 500-600 milyon dolarlık bir giriş sağladı. Bu veri ise yarın açıklanacak olan Merkez Bankası haftalık menkul kıymet verilerinde görülecek. Bunun yanı sıra pazartesi düzenlenen iki yıllık tahvil ihalesine ise çok yüksek bir yabancı yatırımcı talebi oldu. (NBE)

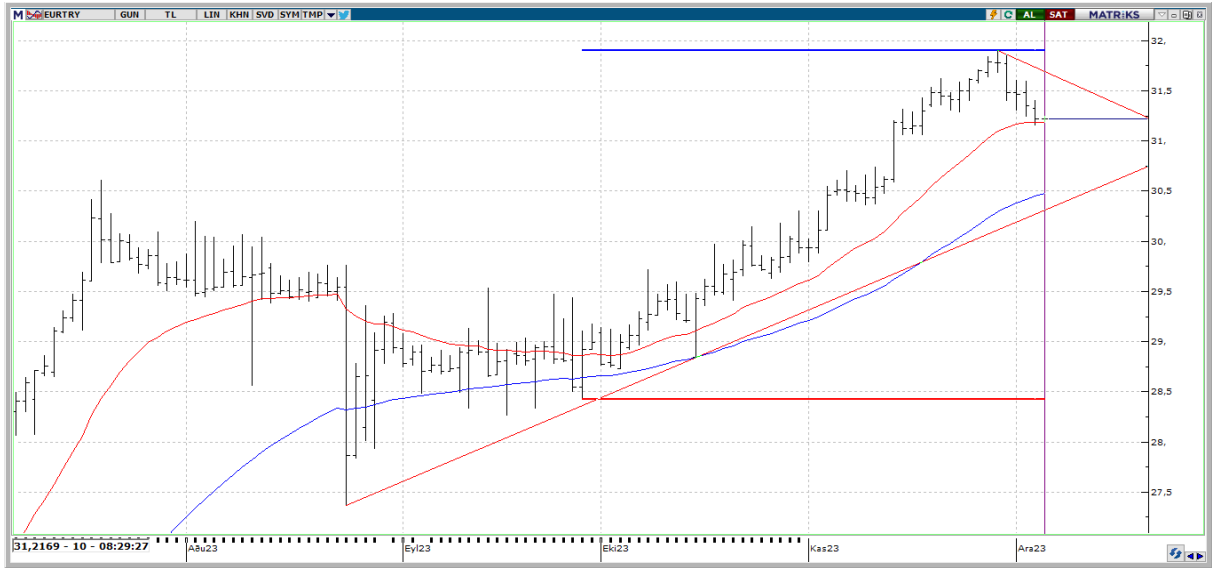
Yurt içinde veri gündeminin sakin olacağını, yurt dışında ise İngiltere Merkez Bankası (BoE) Başkanı Andrew Bailey'nin açıklamaları, ABD'de ADP istihdam raporu, dış ticaret dengesi, tarım dışı verimlilik, Euro Bölgesinde perakende satışlar, Almanya'da fabrika siparişlerinin takip edileceğini söyleyelim. Endeks tarafında haftanın üçüncü işlem gününde hafif alımlar görülebilir.

X30YV



VİOP30 Endeks Aralık Kontratı, önceki işlem gününü 8.900,75 uzlaşma fiyatından tamamladı. Salı gününü % - 0,77 oranında değer kaybıyla tamamlayan kontratta, aşağı bölgede izlemeyi sürdürdüğümüz 8,750 seviyesi geri çekilmelerde kritik destek noktası olarak karşımıza çıkabilir. Yukarı yönlü atakların görülmesi durumunda ise 9,000/9,250 bölgesi önemini korumaya devam ediyor. Böylece gün içi seans esnasında 9,000 direncini yakından izleyeceğimizi vurgulamak isteriz.

EURTRY



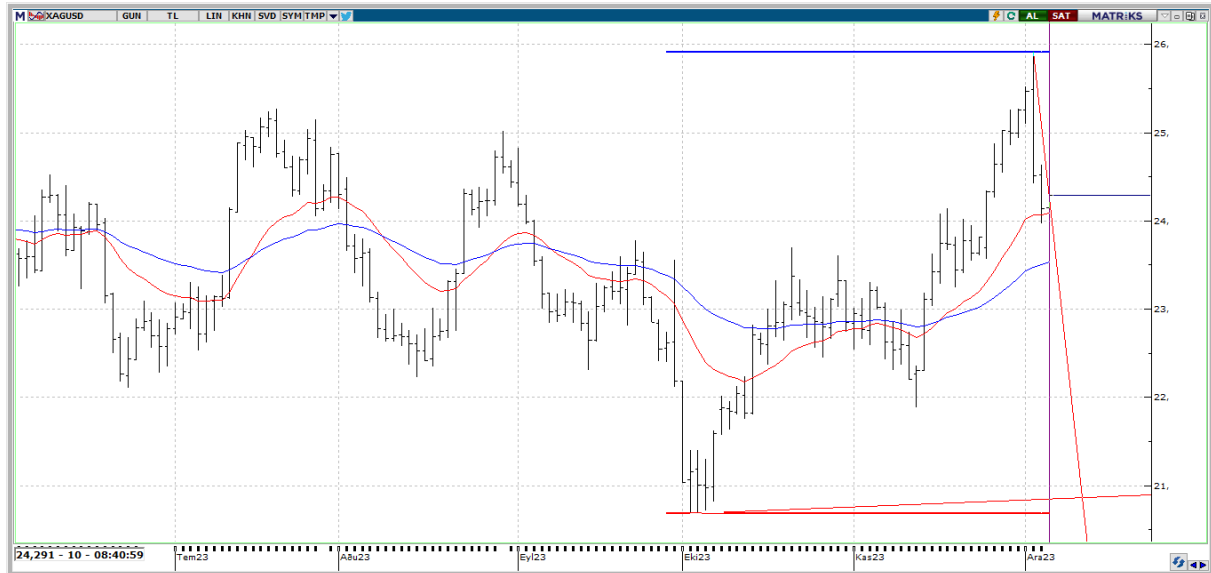
EURTRY tarafında gün içerisinde en yüksek 31,2480 seviyesi görülmekle birlikte en düşük 31,1790 seviyesi test edildi. Euro Türk Lirası paritesinde Aralık ayı itibariyle %-0,85 geri çekilme gözleniyor. Son 1 aylık periyotta baktığımızdaysa %2,50 oranında artıştan söz etmemiz mümkün. Teknik olarak bakıldığında 20 günlük üssel ortalamanın üzerinde kalması yukarı yönlü atakları destekleyebilir. 20 günlük üssel ortalamanın geçtiği 31,1850 seviyesinin altına bir sarkma olursa 30,6172 desteğine kadar bir geri çekilme gözlenebilir. Yukarıda ise 31,8984 zirve seviyesini takip ediyor olacağız.

GBPUSD



GBPUSD paritesinde bu sabah \$1,26112 seviyeleri görülüyor. Sterlin Dolar paritesini teknik olarak değerlendirdiğimizde yukarı bölgede 1,27327-1,28021 bölgesi direnç anlamında oldukça önem arz etmektedir. Bu bölgenin aşılması ancak yeni bir yükselişin habercisi olabilir. Söz konusu bölge aşılamazsa şayet aşağıda 1,25885-1,25335 destek bölgesi takipte kalınabilir.

XAGUSD



Ons Gümüş tarafında yeni günde \$24,286 seviyeleri test ediliyor. Bu hafta itibariyle baktığımızda Gümüş tarafında % - 4,68'lik bir düşüş göze çarpıyor. Düşüş hareketinin devamı sürecinde aşağıda \$24,140-23,969-23,532-23,112 destek bölgeleri kademeli olarak takip edilebilir. \$23,112 desteğinin de altında oluşabilecek fiyatlamalarda \$21,884 desteğine gözler çevrilebilir. Gümüş günümüzde de en çok ticareti yapılan emtialardan biri olmakla birlikte fiyatları spekülasyon, arz ve talep nedeniyle oldukça yüksek volatiliteye sahiptir.



EKONOMİK TAKVİM

ÜLKE	SAAT	VERİLER	BEKLENTİ	ÖNCEKİ
EU	13.00	Perakende Satışlar (Aylık) (Eki)	0,2%	-0,3%
EU	13.00	Perakende Satışlar (Yıllık) (Eki)	-1,1%	-2,9%
UK	13.30	BoE Finansal Kararlılık Raporu	-	-
UK	13.30	BoE FPC Toplantı Tutanaqları	-	-
UK	14.00	BoE Başkanı Bailey Konuşuyor	-	-
US	16.15	ADP Tarım Dışı İstihdam Değişikliği (Kas)	130K	113K
US	16.30	İhracatlar	-	261,10B
US	16.30	İthalatlar	-	322,70B
US	16.30	Tarım Dışı Üretkenlik (çeyreklik) (3. Çeyrek)	4,69%	3,5%
US	16.30	Ticaret Dengesi (Eki)	-64,20B	-61,50B
US	16.30	Birim Emek Maliyetleri (çeyreklik) (3. Çeyrek)	-0,9%	2,2%