



## BIST ENDEKSLERİ

ENDEKSLER	KAPANIŞ	DEĞİŞİM (%)			
		GÜNLÜK	HAFTA	AY	YIL
XU100	10.277	0,67	3,64	2,30	37,57
XU030	11.148	0,53	3,87	2,20	38,98
XU500	11.789	0,67	1,84	2,17	37,55
XBANK	13.398	1,23	1,84	-0,08	53,69
XUSIN	15.047	0,41	3,65	2,74	30,48

## YÜKSELEN / DÜŞEN PAYLAR

YÜKSELENLER			DÜŞENLER		
PAY	KAPANIŞ	DEĞİŞİM(%)	PAY	KAPANIŞ	DEĞİŞİM(%)
VESTL	96,30	9,99	TOASO	267,00	-4,13
GESAN	79,40	8,25	IPEKE	41,80	-3,24
SMRTG	61,40	6,32	EGEEN	16.825,00	-3,03
MGROS	470,00	5,38	HALKB	16,48	-2,25
SASA	46,70	4,99	ZOREN	6,59	-2,23
BIOEN	20,12	4,85	VAKBN	19,87	-2,21
YEOTK	236,30	4,10	ANSGR	88,50	-2,21
AEFES	193,50	4,09	TABGD	157,60	-1,81
ECILC	55,05	3,97	ARCLK	173,50	-1,76
SAYAS	86,95	3,82	AKFYE	25,98	-1,59

## XU100



**DESTEK:10207-10137-10098**

**DİRENÇ:10316-10356-10425**

**GENEL GÖRÜNÜM:** BİST 100 endeksi, Cuma gününü yüzde 0.67 artışla, 10,276.88 puandan kapattı. Gün içerisinde en düşük 10,177.34, en yüksek 10,286.57 puanı gören BİST 100 endeksi, bir önceki kapanışının 68.23 puan üzerine çıktı. Borsada sektörel ve ulusal endekslerin 57 tanesi günü yükselişle tamamlarken 8 tanesi ise günü düşüşle tamamladı. En çok değer kazanan endeks %5.37 artışla BİST MANİSA endeksi olurken, en çok değer kaybeden endeks %3.75 kayıpla BİST SPOR endeksi oldu. Borsada işlem gören hisse senetleri içerisinde endekse dahil olan toplam 100 hissenin, 61 tanesi değer kazanırken, 39 tanesi ise değer kaybetti. BİST 100 endeksine dahil hisselerin işlem hacimleri toplamı 118 Milyar TL (3,66 Milyar \$) oldu. Endeksin dolar bazında değeri ise 318.12\$ seviyesinde bulunuyor.

**S&P, Türkiye'nin kredi notunu yükseltti. Uluslararası kredi derecelendirme kuruluşu Standard & Poor's (S&P), Türkiye'nin kredi notunu "B"den "B+"ya yükseltirken, kredi notu görünümünü "pozitif" olarak korudu. S&P, Türkiye ekonomisine ilişkin değerlendirmesini açıkladı. Türkiye'de yerel seçimlerin ardından dış dengelenmenin de etkisiyle para, maliye ve gelirler politikası arasındaki koordinasyonun iyileşeceğinin düşünüldüğü belirtilen açıklamada, gelecek 2 yıl içinde portföy girişlerinin artacağını, cari açıkların daralacağını, enflasyon ve dolarizasyonda düşüşün öngörüldüğü kaydedildi. Açıklamada, politika yapımcıların, cari açığın daraldığı ve dolarizasyonun tersine döndüğü ortamda enflasyonu düşürmeyi ve liraya olan güveni yeniden tesis etmeyi başarması halinde Türkiye'nin kredi notunun yükseltilebileceği ifade edildi. WASHINGTON (AA)**

**New York borsası istihdam verileri sonrası yükselişle kapandı. ABD'de beklentilerin altında kalan istihdam verileri sonrası "faiz indirimi" umutlarının canlanmasıyla pay piyasalarında pozitif bir seyir izlendi. Ülkede açıklanan verilere göre, tarım dışı istihdam, nisanda 175 bin kişi artarak beklentilerin altında gerçekleşirken, işsizlik oranı yüzde 3,8'den yüzde 3,9'a çıktı. İstihdam raporu sıkı iş gücü piyasasında bir miktar soğuma yaşandığını ortaya koyarken analistler, zayıf gelen istihdam verilerinin Fed'in faiz indirimlerine yakın zamanda başlayabileceğine dair beklentileri güçlendirdiğini belirtti. ABD'de devam eden bilanço sezonu da yatırımcıların odağında bulunurken, finansal sonuçlarını açıklayan Apple'ın hisseleri yükselişini sürdürdü. Şirketin hisseleri, gelirin üç aylık dönemde azalmasına karşın piyasa beklentisinin üzerinde gerçekleşmesi ve tarihindeki en büyük hisse geri alımı açıklaması sonrası yüzde 6'ya yakın değer kazandı. WASHINGTON (AA)**

**Yurt içinde veri akışı sakin görünüyor. Avrupa'da PMI verilerini takip edeceğiz. İngiltere ve Japonya'da piyasalar tatil nedeniyle kapalı olacak. S&P'nin Türkiye'nin kredi notunu yukarı yönlü revize etmesi ile oluşan iyimserlik nedeniyle Ulusal endekslerde haftanın ilk işlem gününde pozitif bir başlangıç beklemekteyiz.**

## X30YV



**VİOP30 Endeks Haziran Kontratı, önceki işlem gününü 11.901,50 uzlaşma fiyatından tamamladı. Yakın vade kontratta yukarı yönde alıcılı seyrin devam etmesi halinde 12.150 ile 12.250 seviyeleri önemli birer direnç noktası olarak karşımıza çıkabilecekken, aşağı yönde ise 11.650 ile 11.450 destek noktalarını takip ediyor olacağız. Kontrattaki açık pozisyon sayısı, 2530 adet artarak % 0,98'lik değişim oranı ile 260444'e yükselmiştir.**

## USDTRY



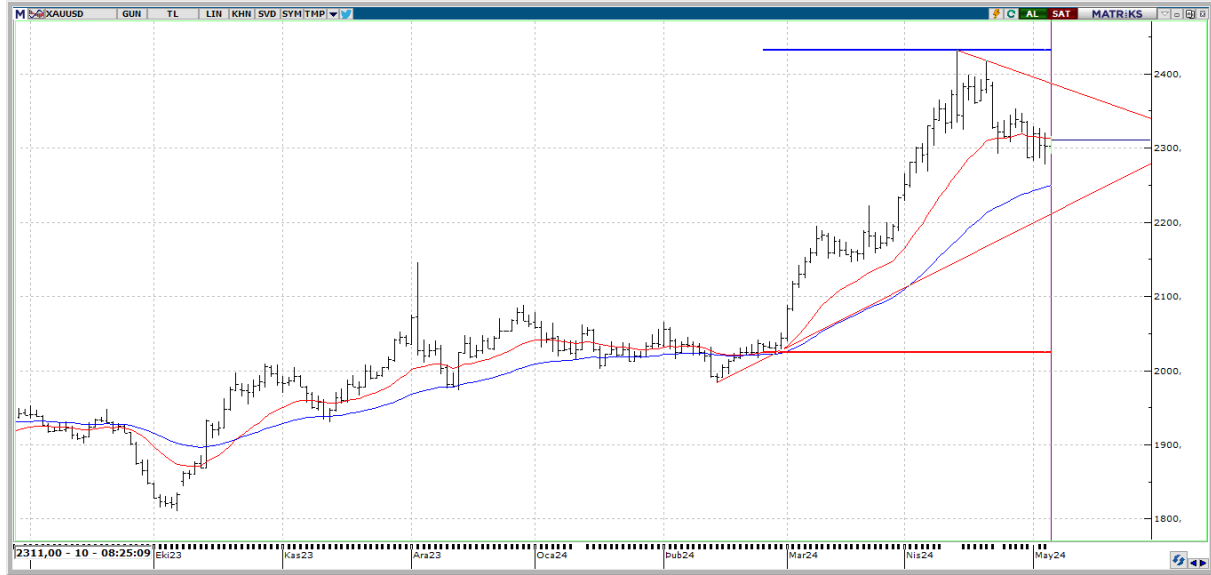
**USDTRY tarafında gün içerisinde en yüksek 32,357 seviyesi görülmekle birlikte en düşük 32,2732 seviyesi test edildi. USDTRY kurunu değerlendirdiğimizde, şu anki konjunktürde TL tarafını güçlendirebilecek yeni bir gelişme oluşup oluşmadığı fikri oldukça önem taşıyor. Türk Lirası'nın değer kazanması durumunda Dolar Türk Lirası kurunda aşağıda arayacağımız seviyeler 32,24 ile 31,96 seviyeleri olacaktır. Söz konusu seviyelerin de altında 31,65 seviyesi önem arz etmekle birlikte bu seviyenin de altında fiyatlanan kur tarafında trend yönlü değişim gözlemlenebilir. Bugün yurt içinde veri akışı sakin iken Avrupa tarafında PMI verileri takip edilecek.**

## EURUSD



**EURUSD paritesi yeni günde \$ 1,0764 seviyelerinde seyrediyor. EURUSD paritesini değerlendirdiğimizde, Mayıs ayı itibariyle % 0,92'lik bir toparlanma ile birlikte yukarıda 1,0800-1,0845 bölgesi radarımızda olacak. Trend üst noktası 1,0800 seviyesi önemini korumakla birlikte, bu bölge altında kaldığı müddetçe baskı görülmeye devam edebilir. Toparlanmanın mevcut görünümü pozitif çevirebilmesi için trend bölgesi üzerinde kalıcı hareketlere ihtiyaç duyulabilir. Euro'nun dolar karşısında güçlenmeye devam ettiği senaryoda yukarıda psikolojik seviye olarak takip edeceğimiz 1,10 seviyesine doğru yeni bir yolculuk başlayabilir.**

## XAUUSD



**Ons Altın yeni günde \$ 2311,03 seviyelerinde seyrediyor. Değerli maden tarafında Mayıs ayı itibariyle % 1,09'luk bir yükseliş söz konusu. Ons Altın cephesinde takip ettiğimiz 2300 – 2320 bölgesi önemini korumaya devam ediyor. 2320 dolar seviyesi üzerinde 2330 ve 2344 seviyeleri gündemimizi meşgul edebilir. 2300 dolar seviyesi altında ise 2290 ve 2275 seviyeleri aşağı yönlü oluşabilecek baskıda takip edeceğimiz seviyeler olarak not edilebilir.**



## EKONOMİK TAKVİM

ÜLKE	SAAT	VERİLER	BEKLENTİ	ÖNCEKİ
EU	11.00	HCOB Hizmet PMI	-	52,9
EU	11.00	HCOB Bileşik Nihai PMI	-	51,4
EU	11.30	Sentix Endeksi	-	-8,3
EU	12.00	ÜFE (Aylık)	-	-1
EU	12.00	ÜFE(Yıllık)	-	-8,3
TR	14.30	TÜFE Bazlı Reel Efektif Döviz Kuru	-	58.02
TR	14.30	ÜFE Bazlı Reel Efektif Döviz Kuru	-	89.22
US	17.00	İSTİHDAM EĞİLİM ENDEKSİ	-	112,84