



## BIST ENDEKSLERİ

ENDEKSLER	KAPANIŞ	DEĞİŞİM (%)			
		GÜNLÜK	HAFTALIK	AYLIK	YILBAŞI İTİBARIYLA
XU100	2466	1,47	1,47	1,47	32,76
XU030	2744	1,47	1,47	1,47	35,51
XBANK	2093	-0,57	-0,57	-0,57	31,17
XUSIN	4281	2,43	2,43	2,43	25,76
XMADN	2747	3,25	3,25	3,25	60,69

## YÜKSELEN / DÜŞEN PAYLAR

YÜKSELEN			DÜŞEN		
PAY	KAPANIŞ	DEĞİŞİM (%)	PAY	KAPANIŞ	DEĞİŞİM (%)
IMASM	18,15	10,00	DAGHL	21,14	-9,97
DENGE	1,54	10,00	DITAS	25,84	-9,97
CRDFA	2,75	10,00	TSPOR	5,21	-7,79
GZNMİ	33,52	9,97	AKGRT	3,16	-6,23
TIRE	15,44	9,97	ETILR	9,90	-5,71
KRTEK	15,79	9,96	ALMAD	2,29	-5,37
KONKA	19,67	9,95	LIDER	21,80	-4,64
GARFA	15,25	9,95	MMCAS	2,70	-4,59
CEMTS	28,54	9,94	AYEN	17,11	-4,47
ALKA	31,84	9,94	IHAAS	20,76	-4,24

## XU100

**DESTEK:2453-2400-2350****DİRENÇ:2481-2498-2550**

**GENEL GÖRÜNÜM:** BİST 100 endeksi, günü yüzde 1.47 artışla, 2,466.26 puandan kapattı. Gün içerisinde en düşük 2,460.07, en yüksek 2,491.55 puanı gören BİST 100 endeksi, bir önceki gün kapanışının 35.71 puan üzerine çıktı. Endeksin dolar bazında fiyatı ise 165.99\$ seviyesinde bulunuyor. Borsada işlem gören hisse senetleri içerisinde endekse dahil olan toplam 100 hissenin, 77 tanesi değer kazanırken, 19 tanesi ise değer kaybetti. BİST 100 endeksine dahil hisselerin işlem hacimleri toplamı 36,403,933 Bin TL (2,450,123 bin \$) oldu. Tatil dönüşü ilk işlem gününü yükseliş ile tamamlayan endeks küresel piyasaların risk alma iştahına uyum sağladı diyebiliriz. Ancak ilerleyen saatlerde New York borsaları kayıplar yaşasa da Bist100 endeksi kazançlarını korumayı başardı.

Yurt içi tarafta dün enflasyon datalarını takip ettik. UFE Nisan ayında yıllık %121,82 aylık %7,67 arttı. TUFENisan ayında yıllık %69,97 aylık %7,25 arttı. Abd tarafında bir diğer önemli sayılabilecek veri İşsizlik Başvuruları rakamlarıydı. 200000 kişi olarak kayıtlara geçen veri son 6 haftanın en yüksek seviyesine çıktı. ABD’de işsizlik maaşı başvuruları son haftada 19 bin kişi artarak 200 bine çıktı. Başvurular nisan ayı başında 167 bin ile rekor düşük seviyeye gerilemesinin ardından son 4 haftada 180 bin yakınında sınırlı değişim gösterdi. Fakat bu haftaki başvurularda 19 bin kişilik artış oldu ve 200 bin ile son 6 haftanın en yüksek seviyesi görüldü.

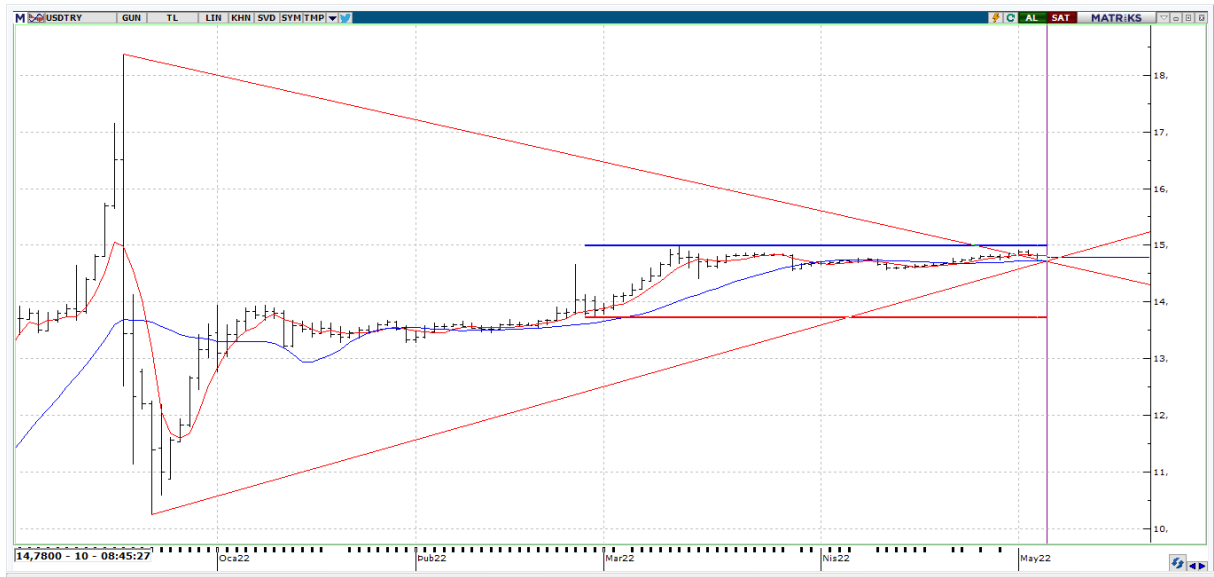
Bugün açıklanması beklenen Tarım Dışı İstihdam verisinin öncü datalarından olan ADP özel sektör istihdam Nisan’da beklenti altında kaldı. Tarım dışı istihdamın Nisan’da 391 bin gelmesi bekleniyor. Borsa İstanbul’un yatay periyotta bir başlangıç yapmasını bekliyoruz.

## X30YV



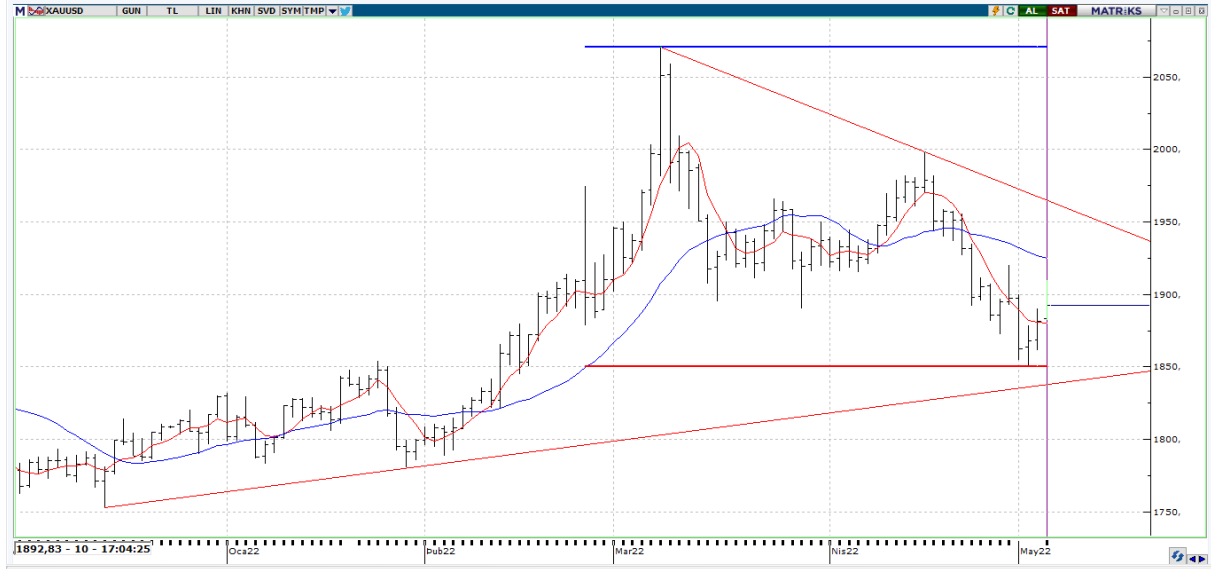
**VIOP 30 Endeks Haziran kontratı, dünü 2861 uzlaşma fiyatından tamamladı. Kontrattaki açık pozisyon sayısı 17.530 artarak 426.101 adet kontrat olarak gerçekleşti. Yukarıda 2875 ve 2900 direnç seviyelerini takip edeceğiz. Olası geri çekilmelerde ise 2850 ve 2825 destek noktalarını önemsiyoruz.**

## USDTRY



**Dolar/TL tarafındaki işlemlerde 14,85 - 14,88 arası bir fiyatlama görüldü. Yatay bandın yukarı yönlü kırılımda 14,91 ve 14,99 dirençleri önem kazanabilir. Olası TL lehine oluşabilecek fiyatlamlarda ise 14,73 ve 14,68 destek konumunda.**

## XAUUSD



**XAUUSD Altın, \$1900 direnç seviyesi altında işlem görmeye devam ediyor. Bu seviyenin altında ilk etapta \$1881 ve \$1850 destek seviyeleri izlenebilir. Olası, yukarı yönlü hareketlenmelerde ise \$1900 seviyesi üzerinde \$1919 ve \$1932 direnç seviyelerini izliyor olacağız.**

## GBPUSD



**GBPUSD Paritesi, 1,2500 direnç seviyesi altında fiyatlanmaya devam ediyor. Bu seviyenin altında 1,2361 ve 1,2250 destek seviyeleri izlenebilir. Öte tarafta , 1,2500 seviyesinin üzerinde kalıcılık durumunda ise 1,2543 ve 1,2635 direnç seviyeleri takibimizde olacak.**



## EKONOMİK TAKVİM

ÜLKE	SAAT	VERİLER	BEKLENTİ	ÖNCEKİ
TR	14:30	TÜFE Bazlı Reel Efektif Döviz Kuru	-	54.01
TR	14:30	ÜFE Bazlı Reel Efektif Döviz Kuru	-	78.65
US	15:30	Tarım Dışı İstihdam	391000	431000
US	15:30	ÖZEL SEKTÖR İSTİHDAMI	385000	426000
US	15:30	İmalat Sektörü İstihdamı	35000	38000
US	15:30	Kamu İstihdamı	-	5000
US	15:30	İşsizlik Oranı	3,5	3,6
US	15:30	Ortalama Gelirler (Aylık)	0,4	0,4
US	15:30	Ortalama Gelirler (Yıllık)	5,5	5,6
US	15:30	Ortalama Haftalık Çalışma Saati	34,7	34,6
US	15:30	İşgücü Katılım Oranı	-	62,4
US	15:30	U6 Geniş Tanımlı İşsizlik	-	6,9
US	22:00	TÜKETİCİ KREDİLERİ	25000000000	41820000000