



## BIST ENDEKSLERİ

ENDEKSLER	KAPANIŞ	DEĞİŞİM (%)			
		GÜN	HAFTA	AY	YIL
XU100	5212	-0,93	3,04	-0,48	-5,39
XU030	5732	-0,96	3,06	-0,54	-3,57
XBANK	4381	-1,44	7,99	0,74	-12,86
XUSIN	8747	0,18	1,39	-0,65	-1,76
XMADN	5158	-2,29	-15,13	-11,69	-22,05

## YÜKSELEN / DÜŞEN PAYLAR

YÜKSELEN			DÜŞEN		
PAY	KAPANIŞ	DEĞİŞİM (%)	PAY	KAPANIŞ	DEĞİŞİM (%)
SILVR	16,28	10,00	ULUSE	269,20	-10,00
RAYSG	21,56	10,00	ATSYH	89,30	-9,98
EUKYO	4,40	10,00	KRONT	72,90	-9,94
PSDTC	34,10	10,00	DOHOL	9,17	-7,84
AKENR	4,51	10,00	LIDER	100,50	-7,80
UZERB	213,50	9,99	ZEDUR	52,25	-7,52
FLAP	13,46	9,97	KSTUR	240,00	-7,34
GRSEL	13,91	9,96	DOBUR	48,04	-7,17
PCILT	34,04	9,95	VANGD	7,52	-7,16
HATEK	9,19	9,93	EUYO	4,63	-6,84

## XU100

**DESTEK:5078-4944-4834****DİRENC:5322-5432-5566**

**GENEL GÖRÜNÜM:** BİST 100 endeksi, günü yüzde 0.93 düşüşle, 5,212.38 puandan kapattı. Gün içerisinde en düşük 5,054.44, en yüksek 5,298.39 puanı gören BİST 100 endeksi, bir önceki kapanışının (49.03) puan altına indi. Endeksin dolar bazında fiyatı ise 275.89\$ seviyesinde bulunuyor.

Borsada sektörel ve ulusal endekslerin 12 tanesi günü yükselişle tamamlarken 51 tanesi ise günü düşüşle tamamladı. En çok değer kazanan endeks %2.30 artışla BIST BURSA endeksi olurken, en çok değer kaybeden endeks %2.61 kayıpla BIST TİCARET endeksi oldu.

Borsada işlem gören hisse senetleri içerisinde endekse dahil olan toplam 100 hisselerin, 29 tanesi değer kazanırken, 69 tanesi ise değer kaybetti. BİST 100 endeksine dahil hisselerin işlem hacimleri toplamı 95 Milyar TL (5.01 Milyar \$) oldu.

ABD'de ISM hizmet endeksi beklentileri aştı. ABD'de Tedarik Yönetim Enstitüsü (ISM) imalat dışı endeksi, şubatta aylık bazda 0,1 puan azalışla 55,1'e düşmesine rağmen beklentilerin üzerinde geldi.

Küresel pay piyasalarında, resesyon riskinin azaldığına işaret eden veriler ve ABD Merkez Bankası'nın (Fed) yaz aylarında faiz artırımlarını durdurabileceği beklentileri ile pozitif bir seyir izlendiğini, Borsa İstanbul'un ise negatif ayrıştığını ifade edebiliriz.

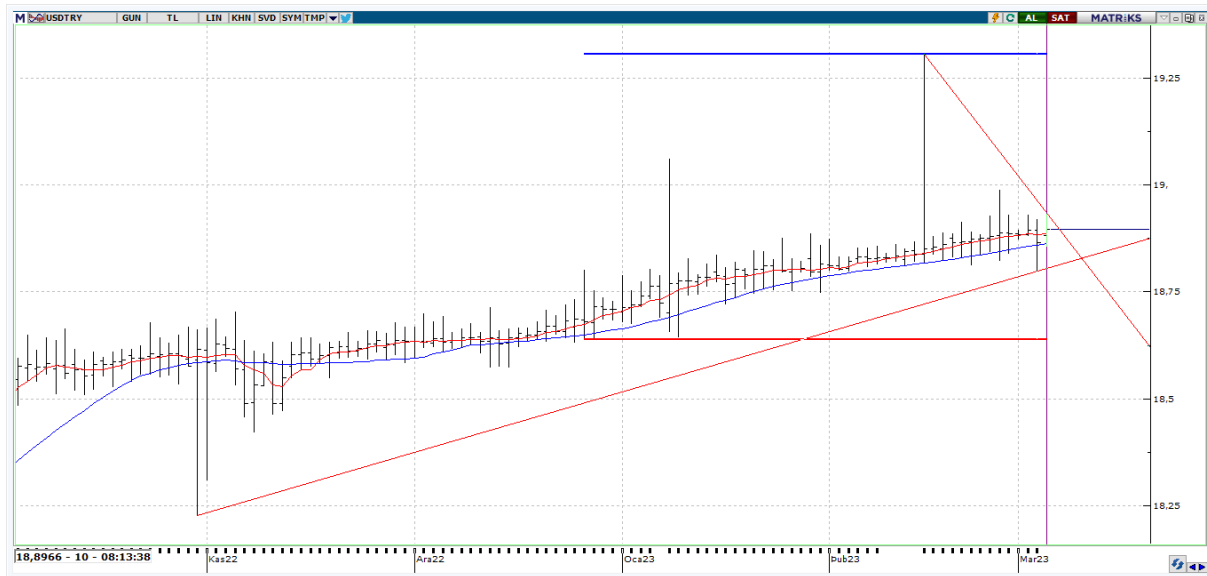
Bu hafta Japonya Merkez Bankası (BoJ) faiz kararı, ABD Merkez Bankası (Fed) Başkanı Jerome Powell, ECB Başkanı Christine Lagarde'nin açıklamaları, Fed Bej Kitap raporunun piyasaların odağında bulunacağını aktarabiliriz. Yurt içinde ise sanayi üretimi, reel efektif döviz kuru, yurt dışında ise ABD'de tarım dışı istihdam, fabrika siparişleri, ABD'de ADP istihdam raporu, Euro Bölgesinde ve Japonya'da büyüme, Almanya'da Çin'de enflasyon başta olmak üzere yoğun veri gündeminin takip edileceğini ifade edelim. Endeksin yeni haftaya hafif alımlarla başlamasını bekliyoruz.

## X30YV



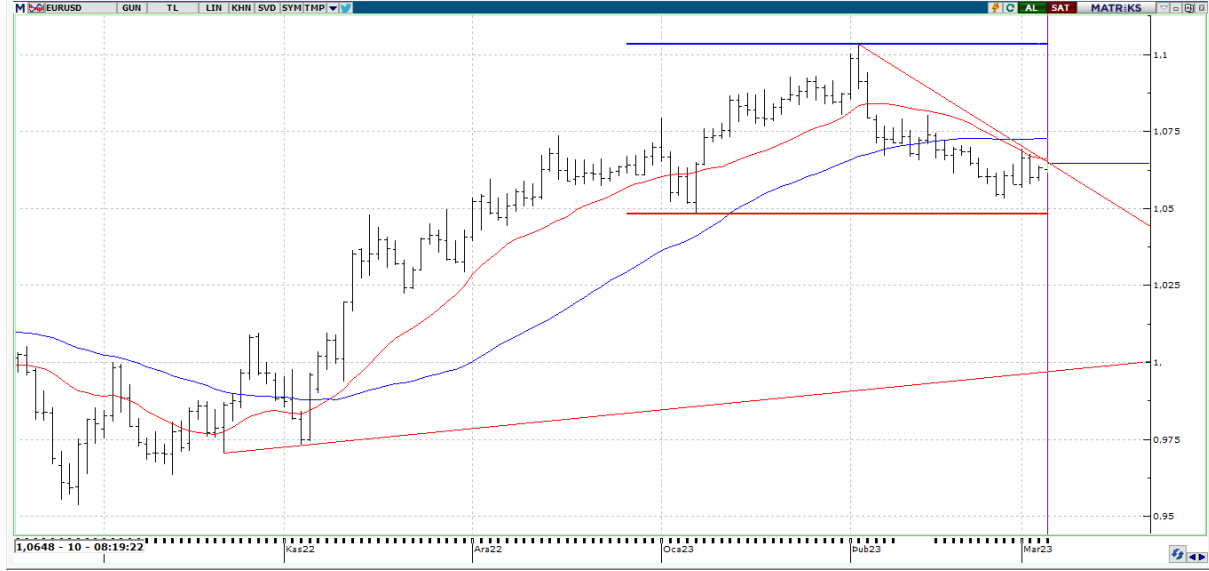
**VIOP30 Endeks Nisan Kontratı, önceki işlem gününü 5769,00 uzlaşma fiyatından tamamladı. Geçtiğimiz hafta 6,000 hedef direnç noktasının oluşturduğu kar satışlarının ardından, bu hafta içerisinde yeniden 6,000 seviyesini yakından izlemeye devam edeceğiz. Bu seviye üzerinde ilk etapta 6,250 olmak üzere 6,380 ve 6,640 seviyelerinin test edilebileceği ihtimal dahilinde olabilir. Olası geri çekilmelerde ise 5,500 seviyesini ana destek noktası olarak izlemeyi sürdürüyoruz.**

## USDTRY



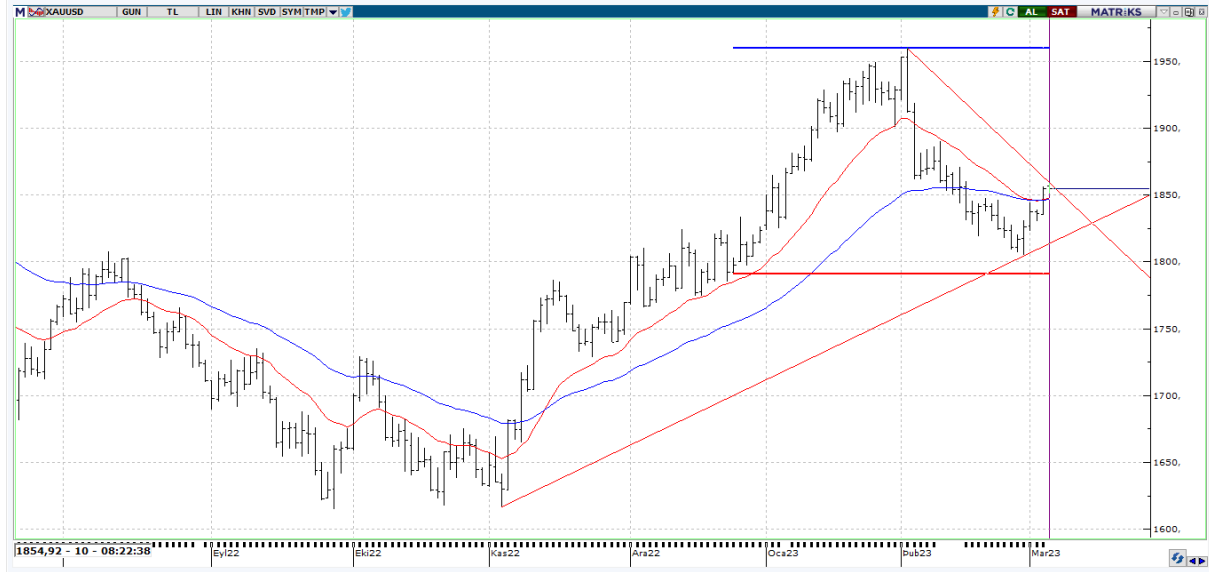
**USDTRY 'de gün içi en yüksek 18,9348 seviyesi görülürken en düşük ise 18,8553 seviyesi test edildi. Kur tarafında kademeli bir yükseliş beklentiyi güçlendirmektedir. Bu düşünce ile 19,00 ve 19,15 seviyelerine doğru hareketler izlenebilir. Aşağıda 18,75 desteği önemli sayılabilir.**

## EURUSD



**EURUSD paritesinde bu sabah itibariyle 1,0648 seviyeleri görülmekte. EURUSD paritesinde pozitif yönlü beklentide, 1,0680 seviyesi üzerinde kalıcı fiyatlamaların görülmesi gerekebilir. Aksi takdirde bu seviyenin altında negatif fiyatlama söz konusu olduğunda 1,0520 seviyesi altında kalıcı fiyatlamalara ihtiyaç duyulabileceği kanaatindeyiz.**

## XAUUSD



**Ons Altın tarafında \$1854,83 seviyeleri görülüyor. 16 Mart ECB, 22 Mart Fed faiz toplantısı kararları değerli metaller adına önemli ve kritik gelişmeler olarak izlenebilir. Altın ve Gümüş fiyatının kısa vadeli hareketlerini majör merkez bankaları kararları netleştirecektir. Ons Altın fiyatını değerlendirdiğimizde, \$1860 – \$1875 bölgesi altındaki fiyatlamalar aşağı yönlü, üzerindeki fiyatlamalar ise yukarı yönlü bir eğilim gösterebilir.**



## EKONOMİK TAKVİM

ÜLKE	SAAT	VERİLER	BEKLENTİ	ÖNCEKİ
CH	10.30	TÜFE (Aylık)	-	0,6
CH	10.30	TÜFE (Yıllık)	-	3,3
DE	11.30	SP Global İnşaat PMI	-	46,1
EU	11.30	SP Global İnşaat PMI	-	43,3
FR	11.30	SP Global İnşaat PMI	-	48,4
IT	11.30	SP Global İnşaat PMI	-	48,2
EU	11.30	Sentix Endeksi	-	-8
UK	12.30	SP Global/CIPS İnşaat PMI	-	-8
EU	13.00	Perakende Satışlar (Aylık)	1	-2,7
EU	13.00	Perakende Satışlar (Yıllık)	-	-2,8
TR	14.30	TÜFE Bazlı Reel Efektif Döviz Kuru	-	56,99
TR	14.30	ÜFE Bazlı Reel Efektif Döviz Kuru	-	88,68
US	18.00	Fabrika Siparişleri (Aylık)	-	1,8
US	18.00	Ulaşım Hariç Fabrika Siparişleri (Aylık)	-	-1,2
CA	18.00	MD İvey PMI	-	60,1