



BIST ENDEKSLERİ

ENDEKSLER	KAPANIŞ	DEĞİŞİM (%)			
		GÜN	HAFTA	AY	YIL
XU100	3392	6,67	6,67	6,67	82,60
XU030	3720	7,59	7,59	7,59	83,70
XBANK	3254	9,75	9,75	9,75	103,90
XUSIN	5424	4,75	4,75	4,75	59,34
VIOP	3900	10,00	10,64	10,64	79,81

YÜKSELEN / DÜŞEN PAYLAR

YÜKSELEN			DÜŞEN		
PAY	KAPANIŞ	DEĞİŞİM (%)	PAY	KAPANIŞ	DEĞİŞİM (%)
ESCOM	23,32	10,00	ULUFA	4,50	-10,00
AYES	39,60	10,00	KIMMR	12,16	-9,99
BARMA	49,98	9,99	GEDIK	7,27	-9,91
THYAO	77,65	9,99	BRKO	2,00	-6,96
TUPRS	318,50	9,98	GMTAS	3,75	-5,78
ISCTR	8,27	9,97	INVEO	178,62	-4,71
SMRTG	71,70	9,97	UFUK	54,70	-4,54
SODSN	24,72	9,96	SELEC	22,06	-4,00
VAKBN	7,62	9,96	AKSUE	35,58	-3,68
KONTR	64,10	9,95	ALMAD	4,04	-3,58

XU100

**DESTEK:3261-3130-3064****DİRENÇ:3457-3523-3653**

GENEL GÖRÜNÜM: BİST 100 endeksi, günü yüzde 6.67 artışla, 3,392.13 puandan kapattı. Gün içerisinde en düşük 3,195.81, en yüksek 3,392.13 puanı gören BİST 100 endeksi, bir önceki kapanışının 212.14 puan üzerine çıktı. Endeksin dolar bazında fiyatı ise 182.64\$ seviyesinde bulunuyor. Borsada sektörel ve ulusal endekslerin 57 tanesi günü yükselişle tamamlarken 4 tanesi ise günü düşüşle tamamladı. En çok değer kazanan endeks %9.75 artışla BIST BANKA endeksi olurken, en çok değer kaybeden endeks %1.24 kayıpla BIST SPOR endeksi oldu. Borsada işlem gören hisse senetleri içerisinde endekse dahil olan toplam 100 hisselerin, 94 tanesi değer kazanırken, 6 tanesi ise değer kaybetti. BİST 100 endeksine dahil hisselerin işlem hacimleri toplamı 62,262,327 Bin TL (3,352,285 bin \$) oldu.

İç tarafta dün takip ettiğimiz verilerde TÜFE, Eylül ayında aylık %3,08 artarken, 2022 yılı Ağustos ayında %80,21 olan yıllık enflasyon, Eylül ayında serinin yeni rekoru olan %83,45'e yükseldi. Yurt içi üretici fiyat endeksi (Yİ-ÜFE), Ağustos ayında, aylık %2,41 artarken, Eylül %4,78 artış gösterdi. Ağustos ayında yıllık bazda %143,75 artan Yİ-ÜFE, Eylül ayında ise %151,50 ile Ocak 1995'den bu yana en yüksek artışını gerçekleştirdi.

Yine dün takip ettiğimiz verilerde Abd'de ISM imalat sektörü PMI Eylül'de 50.9 olarak kayıtlara geçti. (beklenti:52.2 önceki:52.8) ISM imalat verisinin ardından ABD 10 yıllık tahvil faizi 12.40 baz puan düşüşle %3.680 seviyesine geriledi. ABD borsa endekslerinde yükseliş ivme kazandı. Kapanışta Dow Jones endeksi 700 puanın üzerinde değer kazandı ve yüzde 2,66 artışla 29.490,89 puana yükseldi. S&P 500 endeksi yüzde 2,59 artarak 3.678,43 puana ve Nasdaq endeksi yüzde 2,27 kazançla 10.815,43 puana çıktı.

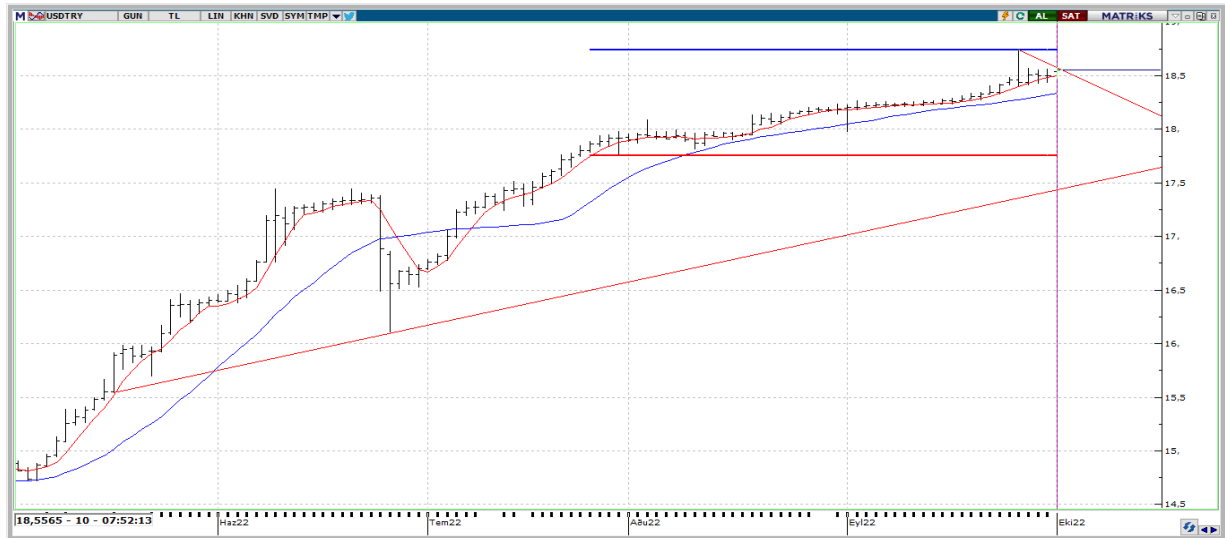
Bugün ise veri gündeminde yurt içinde reel efektif döviz kuru, yurt dışında ise ABD'de fabrika siparişleri, Euro Bölgesinde ÜFE'nin öne çıkacağını söylemek mümkün. Bist100 endeksinin yeni güne ise alımlarla başlamasını bekliyoruz.

X30YV



VIOP 30 Endeks Ekim kontratı, önceki işlem gününü 3900,00 uzlaşma fiyatından tamamladı. Endeks kontratında alıcılı bir açılışın ardından yukarı yönde 3.970 ve 4.070 seviyesi önemli bir direnç olarak karşımıza çıkabilecekken aşağı yönde ise 3.770 ve 3.720 seviyeleri önemli destek noktaları olarak karşımıza çıkabilir.

USDTRY



USDTRY paritesi gün içinde en yüksek 18,5604 seviyesini test ederken en düşük ise 18,4831 seviyesini gördü. Sene başından bu yana %38,34 artış gösteren kur tarafında yükseliş hareketlerinin devamı görülecek olursa tarihi zirve olan 18,7373 seviyesi ilk direnç bölgesi olarak yeniden karşımıza çıkabilir. Olası TL lehine oluşabilecek fiyatlamlalarda ise 18,4654 ve 19,3933 destek seviyelerini takip ediyor olacağız.

GBPUSD



İngiltere'nin en yüksek gelir grubundan alınan %45'lik vergiyi %40'a indirme planından vazgeçildiği açıklaması ile birlikte GBPUSD paritesinde 1.13438 seviyelerine kadar yükseliş görüldü. Bu direnç seviyesinden gelen satışlarla birlikte 1.12800 desteğine kadar geri çekildi. Yukarıda 1.13555 ve 1.14538 direnç seviyeleri izlenebilir. Aşağıda ise 1.12500 ve 1.10244 seviyeleri destek oluşturabilir.

GAUTRY



Gram Altın tarafında 1015 direnç seviyesine kadar yükseliş hareketleri görüldü. Dolar Endeksinin bir miktar geri çekilmesi ile birlikte Ons Altın tarafında bir miktar yükseliş hareketi gözlemlenmiştir. Gr Altın tarafında 1015 seviyesinin geçilmesi halinde 1025 ve 1030 TL direnç olarak izlenebilir. Geri çekilmelerde ise 1008 ve 995 TL destek oluşturabilir.



EKONOMİK TAKVİM

ÜLKE	SAAT	VERİLER	BEKLENTİ	ÖNCEKİ
EU	12:00	Euro bölgesi inşaat hariç sanayi üreticileri fiyatları aylık değişim	-	4.0
EU	12:00	Euro bölgesi inşaat hariç sanayi üreticileri fiyatları yıllık değişim	-	37.9
TR	14:30	TÜFE Bazlı Reel Efektif Döviz Kuru	-	52.84
TR	14:30	ÜFE Bazlı Reel Efektif Döviz Kuru	-	83.38
US	17:00	Factory Orders (Web Sourced) - Manufactured Goods Orders	-	-1.0
US	17:00	Factory Orders (Web Sourced) - Manufactured Goods Orders Ex Transport	-	-1.1
US	17:00	Factory Orders (Web Sourced) - Durable Goods Orders	-	-0.1
US	17:00	Factory Orders (Web Sourced) - Non-Defense Capital Goods New Orders ex Aircraft	-	0.3
US	17:00	Job Openings and Labor Turnover Survey (Openings Level) - Latest Job Openings Level	-	112.39
US	17:00	Job Openings and Labor Turnover Survey (Quits Rate) - Latest Quits Rate	-	2.7