



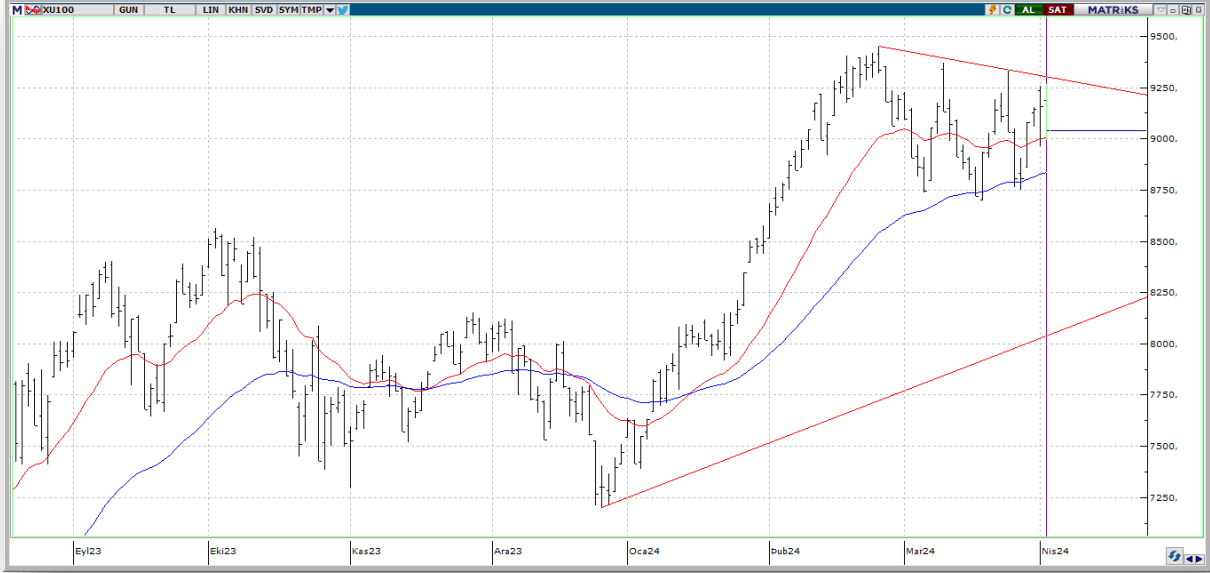
## BIST ENDEKSLERİ

ENDEKSLER	KAPANIŞ	DEĞİŞİM (%)			
		GÜNLÜK	HAFTA	AY	YIL
XU100	9041	-1,27	-1,11	-1,11	21,03
XU030	9806	-1,20	-0,65	-0,65	22,26
XU500	10.396	-1,33	-1,67	-1,67	21,31
XBANK	11.384	1,57	3,68	3,68	30,59
XUSIN	13.428	-2,08	-3,72	-3,72	16,44

## YÜKSELEN / DÜŞEN PAYLAR

YÜKSELENLER			DÜŞENLER		
PAY	KAPANIŞ	DEĞİŞİM(%)	PAY	KAPANIŞ	DEĞİŞİM(%)
AGROT	40,94	8,48	EREGL	38,90	-5,81
SKBNK	4,37	6,59	ALFAS	95,40	-5,73
TURSG	53,15	4,11	EUPWR	149,90	-5,07
BOBET	34,60	3,65	GESAN	67,20	-5,02
ANSGR	72,20	3,14	SMRTG	56,80	-5,02
AKBNK	49,30	3,14	AKFGY	2,09	-5,00
ARCLK	152,00	3,12	YEOTK	205,60	-4,95
SAYAS	88,60	2,55	SASA	38,50	-4,94
YKBNK	29,02	2,11	BERA	18,34	-4,92
MAVI	73,85	1,93	CWENE	272,00	-4,90

## XU100

**DESTEK:8934-8828-8661****DİRENÇ:9206-9372-9479**

**GENEL GÖRÜNÜM:** Borsa İstanbul'da BIST 100 endeksi, günü yüzde 1,27 değer kaybederek 9.040,87 puandan tamamladı. Bankacılık endeksi yüzde 1,57 değer kazanırken, holding endeksi yüzde 1,10 değer kaybetti. Sektör endeksleri arasında en çok kazandıran yüzde 4,60 ile spor, en çok kaybettiren yüzde 3,89 ile metal ana sanayi oldu. BIST 100 endeksi, önceki kapanışa göre 116,67 puan azalırken, toplam işlem hacmi 105 milyar lira oldu. Endeksin dolar bazında değeri ise 280.88\$ seviyesinde bulunuyor.

ABD Merkez Bankasının (Fed) faiz oranlarını düşürmeye daha geç başlayabileceğine dair endişelerle pay piyasalarında negatif seyrizlendi. Makroekonomik veri tarafında, ABD'de fabrika siparişleri şubatta yüzde 1,4 ile piyasa beklentilerinin üzerinde artış gösterdi. Ülkedeki açık iş sayısı da şubatta, bir önceki aya kıyasla 8 bin artarak 8 milyon 756 bine yükseldi. ABD'nin 10 yıllık hazine tahvili faizi gün içinde yüzde 4,4'ün üzerine çıkarak kasımdan bu yana en yüksek seviyesine ulaşıırken, daha sonra yüzde 3,36 seviyesinde dengelendi. Ham petrol fiyatları da ekimden bu yana en yüksek seviyeye ulaştı. Phillips 66, ExxonMobil, Pioneer Natural Resources, ConocoPhillips ve Occidental gibi enerji şirketlerinin hisseleri yüzde 1,5 ile yüzde 4 arasında değer kazandı. Bitcoin'in fiyatı da Fed'in gelecek dönemde atacağı adımlara ilişkin belirsizliklerle 65 bin doların altına düştü. Bitcoin'in fiyatının gerilemesiyle kripto para ile ilişkili hisselerdeki değer kaybı da dikkati çekti. Coinbase'in hisse fiyatı yüzde 2,5 azaldı. İlk çeyrekteki otomobil teslimatları 2020'den bu yana ilk kez yıllık bazda düşen Tesla'nın hisseleri de yüzde 5'e yakın geriledi. NEWYORK(AA)

ABD'de enflasyon endişeleri artarken altın fiyatları yine rekor kırdı. Altın fiyatları, yükselen enflasyon endişelerinin hedge olarak altına olan talebi artırması ve külçe altın traderlarının ABD'nin yakın zamanda faiz indirimine gideceğine dair şüpheleri ve yükselen Hazine getirilerini göz ardı etmesiyle Çarşamba günü rekor yükselişini sürdürdü. ABD altın vadeli işlemleri % 1,1 değer kazanarak 2.306,60 dolara yükseldi. City Index kıdemli analisti Matt Simpson, "Emtia fiyatlarının genel olarak yükselmesi, yeni bir enflasyon riskini beraberinde getiriyor bu nedenle belki de yatırımcılar enflasyona karşı korunuyor" dedi.

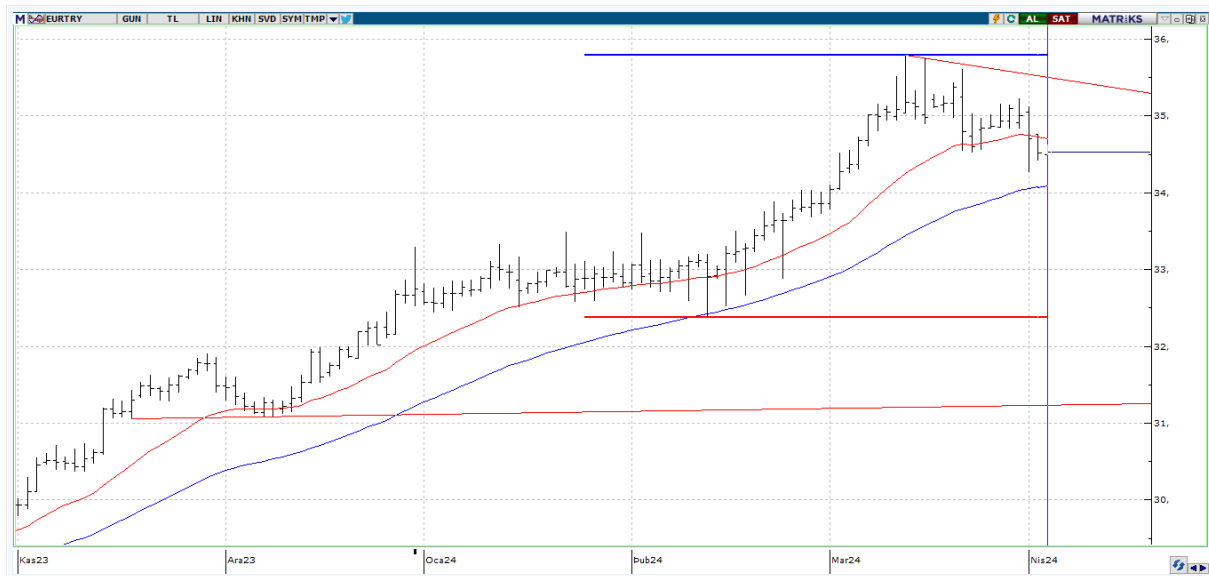
Yurt içinde enflasyon, yurt dışında ise Çin'de hizmet sektörü Satınalma Yöneticileri Endeksi (PMI), Euro Bölgesinde enflasyon, ABD'de ADP özel sektör istihdamı, hizmet sektörü PMI ve ISM hizmet sektörü PMI verilerinin öne çıkacağını dile getirelim. İlk başta da belirttiğimiz gibi bugün TÜİK tarafından Mart ayına ilişkin enflasyon verisi açıklanacak. Ulusal endekslerde dünkü satıcı seyrin ardından haftanın üçüncü işlem gününde negatif bir başlangıç görülebilir. Gün içerisinde teknik seviyelere dikkat edilerek pozisyonlanmaların yeniden gözden geçirilmesi kanaatindeyiz.

## X30YV



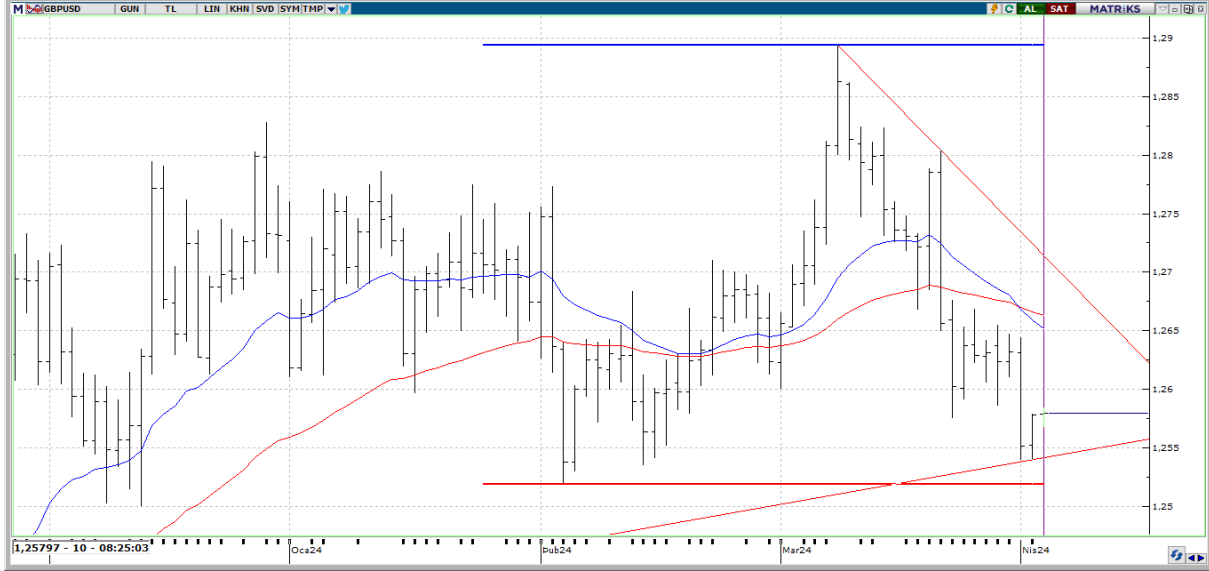
**VIOP30 Endeks Nisan Kontratı, önceki işlem gününü 10.002,75 uzlaşma fiyatından tamamladı. Salı günü % - 1,78 oranında değer kaybının gerçekleştiği kontratta, seans içi geri çekilmelerin devam etmesi durumunda 9,900 seviyesini ilk önemli destek noktası olarak izlemeyi düşünüyoruz. Yukarıda ise 10,250 direncinin aşılmasıyla yeniden güç kazanacak yukarı hareketlerin devamı görülebilir. Kontrattaki açık pozisyon sayıları 9198 artarak 304963 seviyesine yükseldi ve değişim % 3,11 oranında gerçekleşti.**

## EURTRY



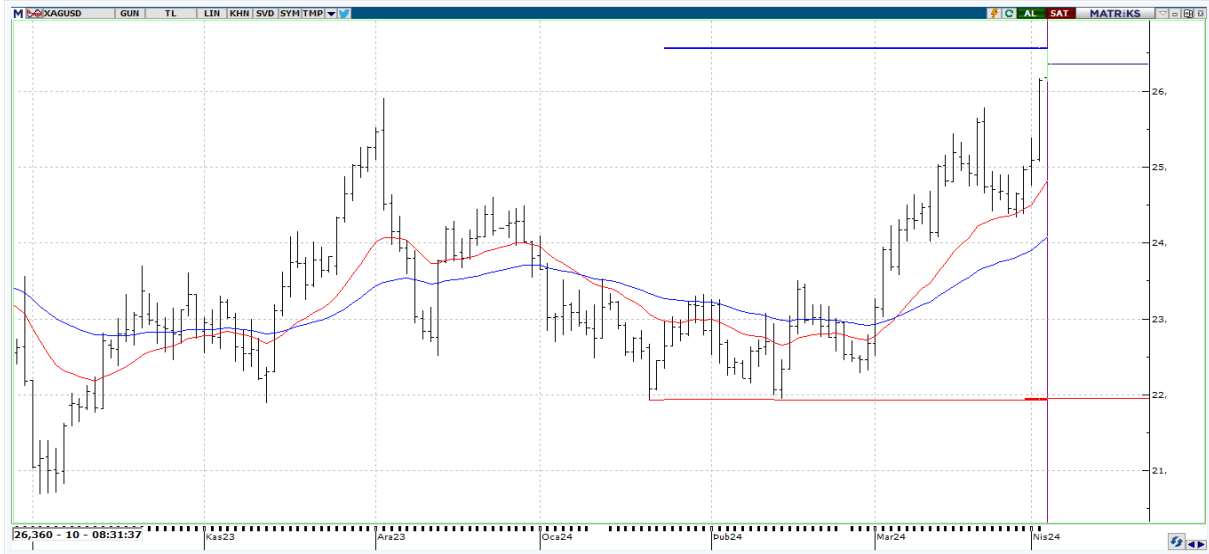
**EURTRY tarafında gün içerisinde en yüksek 34,5545 seviyesi görülmekle birlikte en düşük 34,4810 seviyesi test edildi. Nisan ayına negatif tarafta başlangıç yapan Euro Türk Lirası cephesinde % -1,33'lük bir geri çekilme gözlemliyoruz. Aşağıda 34,2510 destek bölgesi aylık dip seviye olarak izlenebilir. Yukarıda ise son zamanların en yüksek seviyesi olan 35,7880 seviyesini takip ediyor olacağız.**

## GBPUSD



**GBPUSD paritesinde bu sabah \$ 1,25797 seviyeleri görülmekte. GBPUSD paritesini değerlendirdiğimizde, özellikle 1,2565 altındaki kalıcı hareketlerin geri çekilme ihtimalini güçlendirebileceği düşünülebilir. Böylelikle aşağıda 1,2520-1,2480 bölgesi takipte kalınabilir. Mevcut görünümde kısa vadeli beklentinin ortalamalar altında kaldığı müddetçe negatif olacağı unutulmamalıdır.**

## XAGUSD



**Ons Gümüş yeni günde \$ 26,352 seviyelerinde seyrediyor. Değerli maden aylık periyotta % 10,22 oranında artış kaydettiği gibi haftalık periyotta ise % 6,95 oranında yükselişe imza atmıştır. Yükseliş isteğinin devam etmesi halinde yukarıda \$26,55-26,73-26,95 seviyeleri kademeli olarak izlenebilir. Negatif senaryoda ise \$25,50-25,25 bölgesi altında bir fiyatlamaya ihtiyaç duyulabilir. Gün içerisinde ADP tarım dışı istihdam değişimi, ISM hizmet PMI ve Fed Başkanı Powell'ın konuşması değerli metaller üzerindeki olası etkileri nedeniyle takip edilebilir.**



## EKONOMİK TAKVİM

ÜLKE	SAAT	VERİLER	BEKLENTİ	ÖNCEKİ
TR	10.00	Tüketici Fiyatları Endeksi (aylık %)	3.64%	4.53%
TR	10.00	Tüketici Fiyatları Endeksi (yıllık %)	69.17%	67.07%
TR	10.00	Yurt İçi Üretici Fiyatları Endeksi (aylık %)	-	3.74%
TR	10.00	Yurt İçi Üretici Fiyatları Endeksi (Yıllık)	-	47.29%
EU	12.00	İŞSİZLİK ORANI	6,4	6,4
EU	12.00	AB Uyumlu TÜFE (Geçici) (Yıllık)	3,2	3,3
EU	12.00	AB Uyumlu TÜFE (Geçici) (Aylık)	2,6	2,6
EU	12.00	AB Uyumlu Çekirdek TÜFE (Geçici) (Aylık)	3	3,1
EU	12.00	AB Uyumlu Çekirdek TÜFE Nihai (Geçici) (Yıllık)	-	0,7
US	14.00	MBA Mortgage Endeksi	-	-0,7
US	15.15	ADP ÖZEL SEKTÖR İSTİHDAMI	130000	140000
US	16.45	SP Global Hizmet PMI Nihai	52,6	52,6
US	16.45	SP Global Bileşik PMI Nihai	-	51,7
US	17.00	ISM İmalat Dışı PMI	-	52,6
US	17.00	ISM İmalat Dışı İşletme Faaliyetleri	-	57,2
US	17.00	ISM İmalat İstihdam Endeksi	-	48
US	17.00	ISM İmalat Yeni siparişler Endeksi	-	56,1
US	17.00	ISM İmalat Ödenmiş Fiyatlar	-	58,6