



BIST ENDEKSLERİ

ENDEKSLER	KAPANIŞ	DEĞİŞİM (%)			
		GÜN	HAFTA	AY	YIL
XU100	4.813	-1,70	-4,35	-8,10	-12,64
XU030	5.295	-1,72	-4,39	-8,14	-10,94
XBANK	4.488	-1,17	-4,35	3,20	-10,73
XUSIN	7.910	-1,80	-4,81	-10,17	-11,17
VIOP	5.351,0	-1,31	-3,94	-9,43	-16,22

YÜKSELEN / DÜŞEN PAYLAR

YÜKSELEN			DÜŞEN		
PAY	KAPANIŞ	DEĞİŞİM (%)	PAY	KAPANIŞ	DEĞİŞİM (%)
SKBNK	2,57	9,83	EUREN	10,78	-5,69
NTHOL	11,78	3,79	BIOEN	17,20	-5,49
HALKB	11,05	3,27	YYLGD	30,44	-4,82
ALBRK	2,90	3,20	ASUZU	153,40	-4,60
KOZAL	21,60	3,15	TTKOM	16,65	-4,09
BRYAT	821,00	2,63	ISCTR	12,97	-4,07
KORDS	77,75	2,03	ISGYO	9,08	-4,02
KCAER	17,14	2,02	GLYHO	7,90	-4,01
ISFIN	5,74	1,95	AKSEN	28,02	-3,84
ENKAI	29,30	1,60	AYDEM	14,10	-3,75

XU100



DESTEK:4851-4806-4731

DİRENC:4970-5045-5090

GENEL GÖRÜNÜM: Borsa günü düşüşle tamamladı. Borsa İstanbul'da BIST 100 endeksi, yüzde 1,70 değer kaybederek günü 4.812,93 puandan tamamladı. Bankacılık endeksi yüzde 1,17, holding endeksi yüzde 1,80 değer kaybetti. Sektör endeksleri arasında en fazla kazandıran yüzde 1,60 ile madencilik, en çok kaybettiren ise yüzde 3,49 ile elektrik oldu.

S&P, Türkiye'nin kredi notunu teyit etti. Uluslararası kredi derecelendirme kuruluşu Standard & Poor's (S&P), Türkiye'nin kredi notunu "B" olarak teyit etti, kredi notu görünümünü "durağan"dan "negatif"e çevirdi. Büyüme tahminlerine de yer verilen açıklamada, Türkiye ekonomisinin bu yıl yüzde 2,1 ve gelecek yıl yüzde 2,8 büyümesinin beklendiği kaydedildi.

Küresel piyasalarda gözler bu hafta ABD'nin istihdam verilerine çevrildi. ABD'de açıklanan makroekonomik verilerde enflasyon sinyallerinin sınırlı şekilde yavaşlansa da güçlü kalmaya devam ettiğini, bu hafta açıklanacak tarım dışı istihdam verisinin piyasaların yönü üzerinde etkili olacağını ifade edebiliriz. Bölgede açıklanan makroekonomik verilerde enflasyonun farklı şiddette gerilediği görülürken, enflasyonun hala ECB'nin yüzde 2'lik hedefinin çok uzağında olması bankanın faiz artışlarını sürdüreceğine yönelik beklentileri güçlendirdi.

Küresel pay piyasalarında, bankacılık sektörüne ilişkin endişelerin büyük oranda geride kalması ve para politikalarında şahin adımların sonuna yaklaşıldığına yönelik beklentilerle pozitif bir seyir izlenirken, yurt içi piyasaların küreselden negatif ayrıştığını söyleyebiliriz.

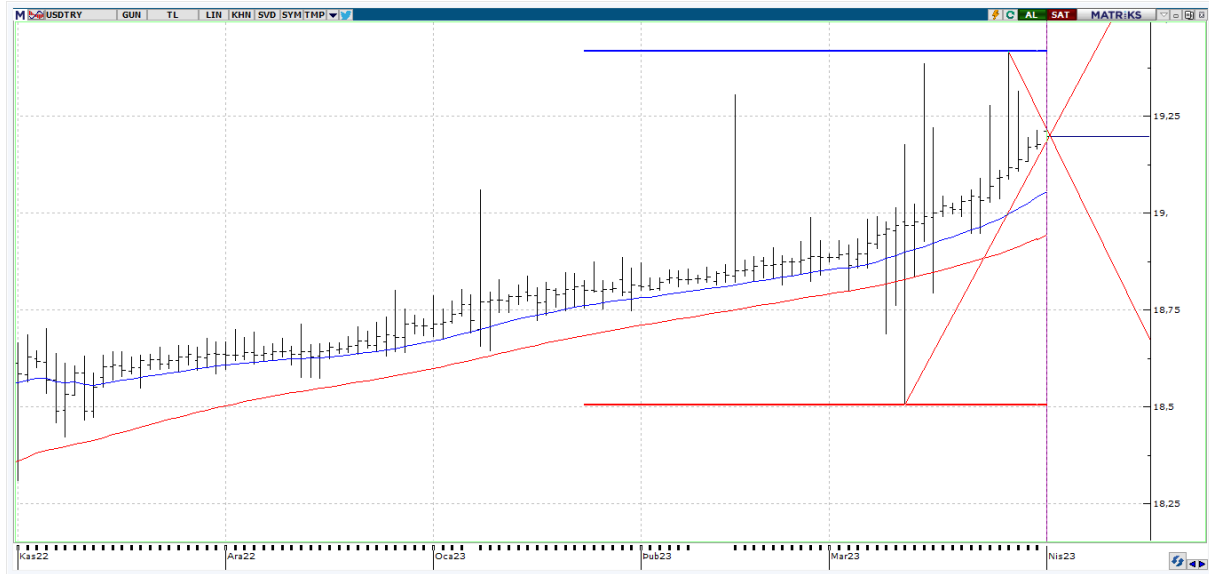
Yurt içinde enflasyon, imalat sanayi Satınalma Yöneticileri Endeksi (PMI), yurt dışında ise ABD'de tarım dışı istihdam, ADP özel sektör istihdamı, fabrika siparişleri, Euro Bölgesinde Üretici Fiyat Endeksi (ÜFE), dünya genelinde açıklanacak imalat sanayi ve hizmet sektörü PMI başta olmak üzere bu hafta yoğun veri gündeminin takip edileceğini dile getirelim.Bist100'ün yatay başlamasını bekliyoruz.

X30YV



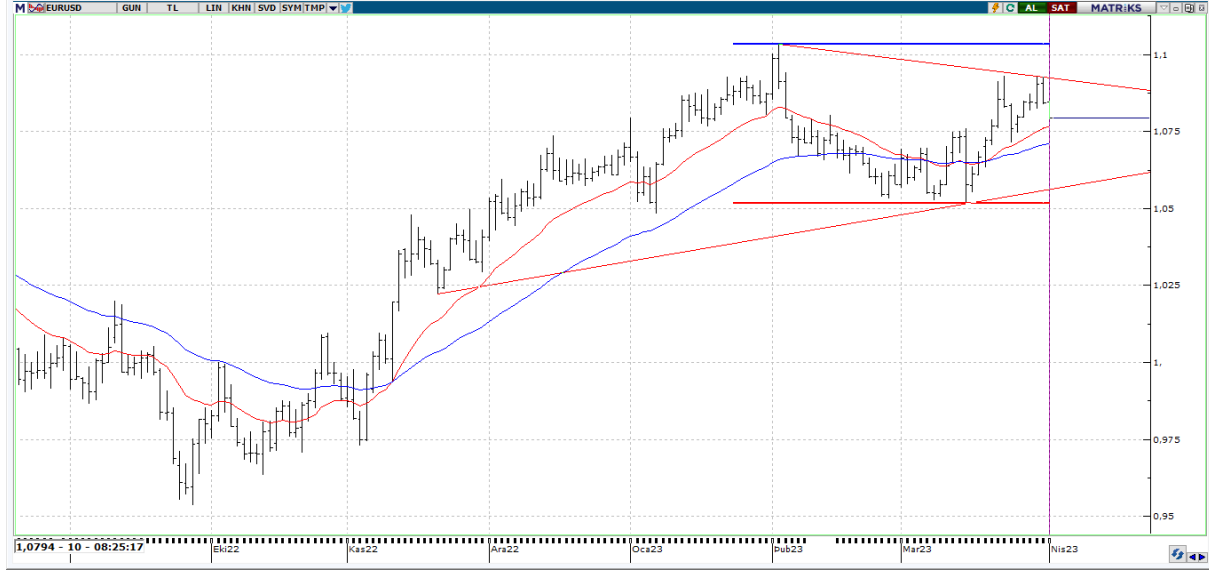
VIOP30 Endeks Nisan Kontratı, önceki işlem gününü 5350,00 uzlaşma fiyatından tamamladı. Kontratta devam edecek satış baskısı ihtimalinde 5,250 seviyesini ilk önemli destek noktası olarak izliyoruz. 5,250 altındaki hareketlerde ise 5,180 ve 5,060 risklerinin oluşabileceğini göz önünde bulunduruyoruz. Yukarı hareketlerde ise 5,650 başta olmak üzere 5,750 ve 6,100 seviyeleri ile birlikte yeni bir yükselişin gündeme gelebileceği kanaatindeyiz.

USDTRY



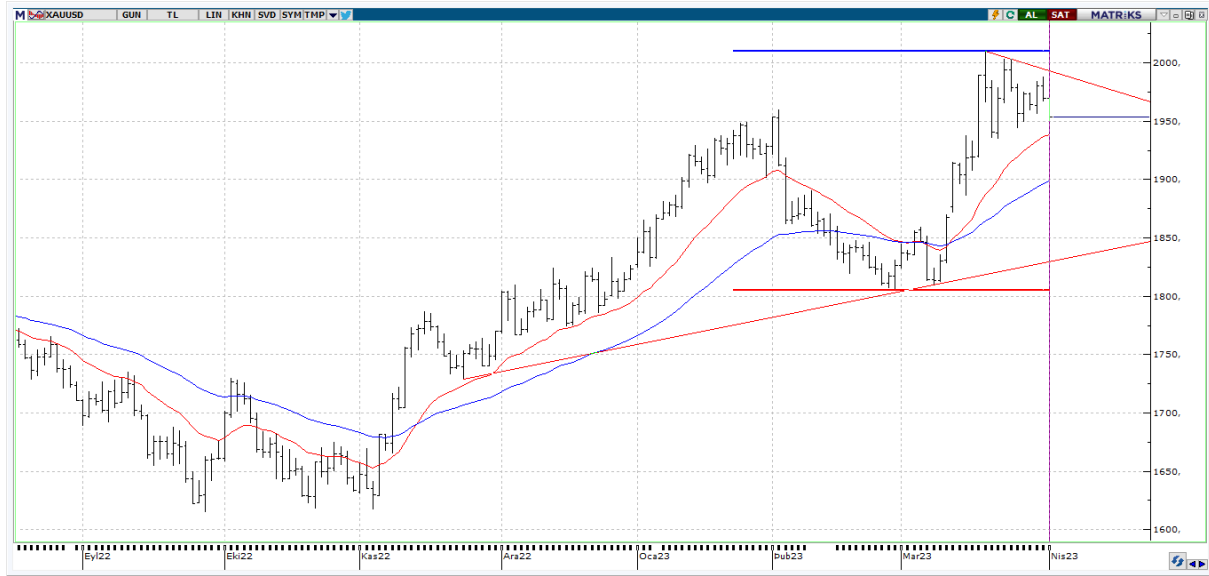
USDTRY 'de en yüksek 19,2183 seviyesi görülürken en düşük ise 19,1850 seviyesi test edildi. USDTRY fiyatını teknik olarak değerlendirdiğimizde pozitif görünümün devam ettiğini söyleyebiliriz. Buradan hareketle 19,25 başta olmak üzere 19,40 ve 19,55 seviyeleri izlenebilir. Aşağıda ise 18,90 ile 18,75 destek seviyeleri önemli olacaktır.

EURUSD



EURUSD paritesinde bu sabah itibariyle 1,0794 seviyeleri görülmekte. Dolar karşısında değer kazanan Euro'nun bu eğilimin sürmesi pariteyi 1,0950 ve 1,1035 seviyelerine taşıyabilir. Bu hafta içinde ISM imalat ve hizmet PMI, JOLTS iş imkanları, ADP tarım dışı istihdam değişimi, işsizlik haklarından yararlanma başvuruları, işsizlik oranı, ortalama saatlik kazançlar ve tarım dışı işihdam değişimi verileri olası etkileri nedeniyle takip edilebilir.

XAUUSD



Ons Altın tarafında \$1953,76 seviyeleri test ediliyor. Ons Altın fiyatını teknik olarak değerlendirdiğimizde bir miktar geri çekilmenin yaşandığını görüyoruz. Bu düşünce ile \$1948 başta olmak üzere \$1940 ve \$1931 desteklerine doğru gerileme izlenebilir. Yukarıda ise \$1970 seviyesi önemini korumaya devam edecektir.



EKONOMİK TAKVİM

ÜLKE	SAAT	VERİLER	BEKLENTİ	ÖNCEKİ
TR	10.00	Yurt İçi Üretici Fiyatları Endeksi (aylık %)	-	1.56%
TR	10.00	Yurtiçi Üretici Fiyatları Endeksi (Yıllık)	-	76.61%
TR	10.00	Tüketici Fiyatları Endeksi (aylık %)	2.80%	3.15%
TR	10.00	Tüketici Fiyatları Endeksi (yıllık %)	51.26%	55.18%
TR	10.00	Türkiye İmalat Sanayi PMI	-	50.1
EU	11.00	SP Global İmalat PMI	-	47,1
UK	11.30	Markit/CIPS İmalat PMI Nihai	-	48
US	16.45	SP Global İmalat PMI	-	49,3
US	17.00	İnşaat harcamaları (Aylık)	-0,1	-0,1
US	17.00	ISM İmalat PMI	47,1	47,7