



BIST ENDEKSLERİ

ENDEKSLER	KAPANIŞ	DEĞİŞİM (%)			
		GÜN	HAFTA	AY	YIL
XU100	5.261	-1,15	4,01	0,46	-4,50
XU030	5.788	-1,33	4,06	0,43	-2,63
XBANK	4.445	1,03	9,58	2,22	-11,58
XUSIN	8.732	-2,21	1,20	-0,84	-1,94
VIOP	5888	-2,05	3,59	-0,34	-7,81

YÜKSELEN / DÜŞEN PAYLAR

YÜKSELEN			DÜŞEN		
PAY	KAPANIŞ	DEĞİŞİM (%)	PAY	KAPANIŞ	DEĞİŞİM (%)
ODAS	8,29	6,83	EGEEN	5299,80	-9,64
ZOREN	5,89	6,70	OYAKC	46,24	-9,16
SMRTG	91,80	6,50	KOZAL	21,56	-8,41
SNGYO	3,31	6,43	ISFIN	5,88	-6,52
KZBGY	24,20	6,23	CIMSA	112,30	-6,42
DOHOL	9,95	5,85	ISDMR	46,54	-5,90
GLYHO	9,59	5,62	BUCIM	6,77	-5,71
TUKAS	20,66	4,40	KRDMD	21,46	-5,21
ECILC	29,34	4,04	AKSEN	34,32	-4,29
KERVT	12,76	3,91	EUREN	10,61	-4,24

XU100

**DESTEK:5228-5194-5132****DİRENC:5323-5385-5418**

GENEL GÖRÜNÜM: Borsa günü düşüşle tamamladı. Borsa İstanbul'da BIST 100 endeksi, yüzde 1,15 değer kaybederek günü 5.261,41 puandan tamamladı. Bankacılık endeksi yüzde 1,03 değer kazanırken, holding endeksi yatay seyretti. Sektör endeksleri arasında en çok kazandıran yüzde 3 ile spor, en çok kaybettiren ise yüzde 6,71 ile madencilik oldu.

Borsada işlem gören hisse senetleri içerisinde endekse dahil olan toplam 100 hissenin, 46 tanesi değer kazanırken, 52 tanesi ise değer kaybetti. BİST 100 endeksine dahil hisselerin işlem hacimleri toplamı 84 Milyar TL (4.44 Milyar \$) oldu. Endeksin dolar bazında fiyatı ise 278.37\$ seviyesinde bulunuyor.

ABD'de işsizlik maaşı başvuruları azaldı. ABD'de ilk kez işsizlik maaşı başvurusunda bulunanların sayısı, 25 Şubat ile biten haftada 190 bine gerileyerek beklentilerin altında kaldı. New York borsası günü yükselişle tamamladı. Kapanışta Dow Jones endeksi 300 puanın üzerinde değer kazandı ve yüzde 1,05 artışla 33.003,57 puana yükseldi. S&P 500 endeksi yüzde 0,76 artarak 3.981,35 puana ve Nasdaq endeksi yüzde 0,73 artışla 11.462,98 puana çıktı.

ABD'nin 10 yıllık tahvil faizinin yüzde 4,07 ile yaklaşık 4 ayın en yüksek seviyesini test ettiğini, Avrupa'da da tahvil faizlerinde yükselişin sürmesinin risk iştahını azalttığını söyleyebiliriz.

Yurt içinde enflasyon verilerini takip edeceğiz. Yurt dışında ise dünya genelinde açıklanacak Satınalma Yöneticileri Endeksi (PMI), Japonya'da işsizlik oranının takip edileceğini belirtelim.

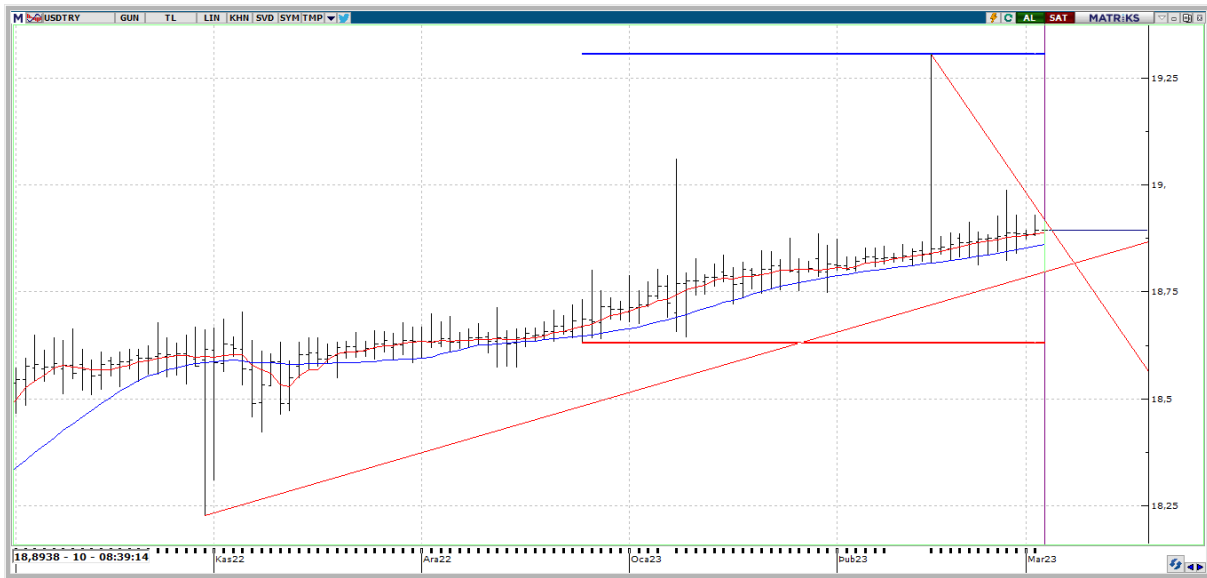
Bist100 endeksinin haftanın son işlem gününe yatay başlaması beklenebilir.

X30YV



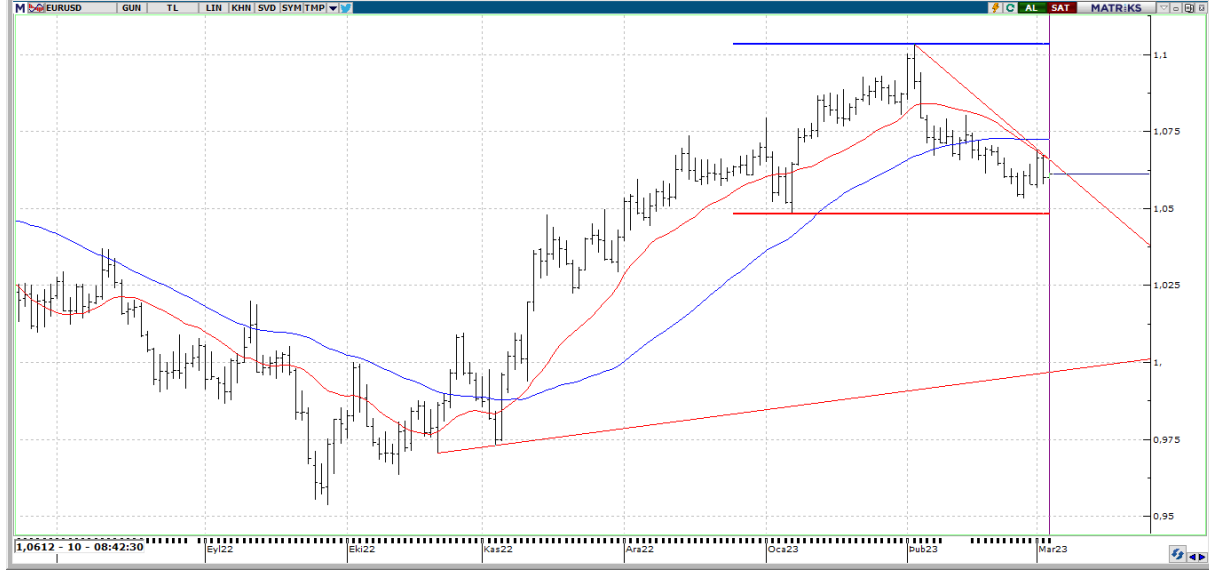
VIOP30 Endeks Nisan Kontratı, önceki işlem gününü 5895,75 uzlaşma fiyatından tamamladı. 5.950 seviyesinin üzerine çıkılması durumunda 6.300 seviyesi takip edilebilir. Aşağı yönde ise kısa vadeli düşüşün devam edebilmesi için 5.800 destek seviyesinin kırılması gerekmektedir. Geri çekilmelerde ise 5,750 seviyesini takipte kalmaya devam ediyoruz. Bu seviyenin altında ise olası hareketlerde 5,500 riskini de ayrıca göz önünde bulundurmak gerektiği kanaatindeyiz.

USDTRY



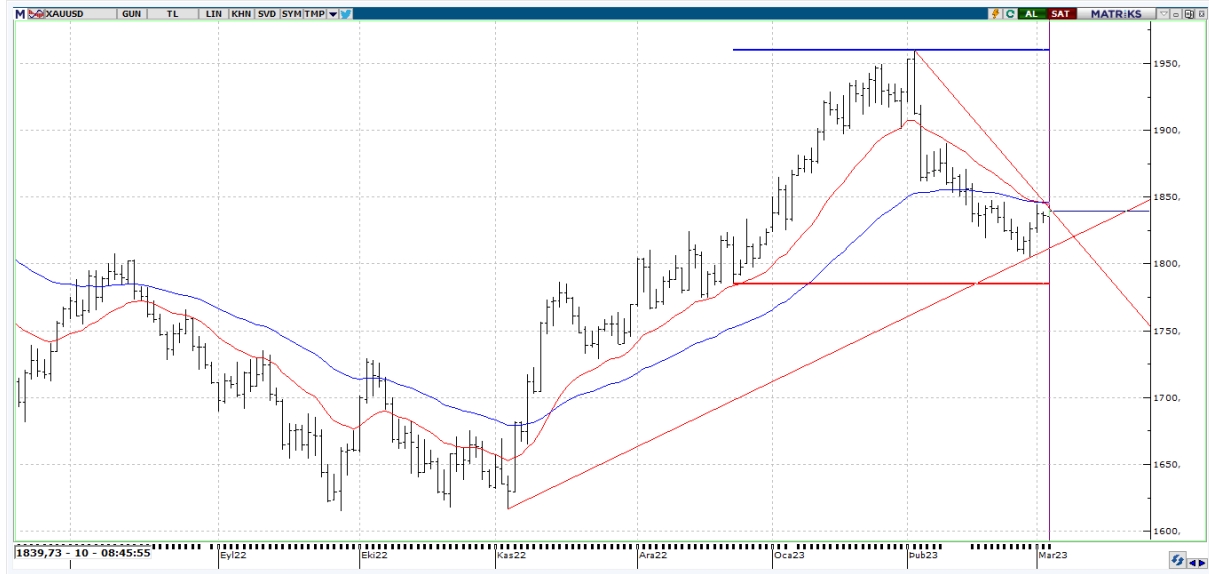
USDTRY 'de gün içi en yüksek 18,9186 seviyesi görülürken en düşük ise 18,7977 seviyesi test edildi. Günün önemli seviyeleri 18,75 ve 18,91 olmakla birlikte USDTRY'nin 18,75 seviyesi üzerinde pozitif trend görünümüne devam ettiğini ifade edebiliriz.

EURUSD



EURUSD paritesinde bu sabah itibariyle 1,0613 seviyeleri görülmekte. Dolar endeksinin kısa vadede yukarı yönlü hareketlerini baskılaması sonrası, EURUSD paritesinin düşüşlerini sınırlandırdığını gözlemliyoruz. Gün içerisinde ISM hizmet PMI verilerinin parite üzerinde olası etkilerini takip edeceğiz.

XAUUSD



Ons Altın tarafında \$1839,64 seviyeleri görülüyor. Ons Altın \$1824 – \$1834 bölgesi üzerinde pozitif görüme devam ettiği sürece \$1844 - \$1852 direnç seviyeleri gündeme taşınabilir. Bu bölge altında bir fiyatlamaya söz konusu olduğunda \$1815- \$1804 destek seviyeleri takibimizde olacak.



EKONOMİK TAKVİM

ÜLKE	SAAT	VERİLER	BEKLENTİ	ÖNCEKİ
TR	10.00	Tüketici Fiyatları Endeksi (yıllık %)	55.85%	57.68%
TR	10.00	Tüketici Fiyatları Endeksi (aylık %)	3.59%	6.65%
TR	10.00	Yurt İçi Üretici Fiyatları Endeksi (aylık %)	-	4.15%
TR	10.00	Yurtiçi Üretici Fiyatları Endeksi (Yıllık)	-	86.46%
FR	10.45	SANAYİ ÜRETİMİ	0,1	1,1
EU	12.00	ÜFE (Aylık)	-0,3	1,1
EU	12.00	ÜFE(Yıllık)	17,7	24,6
US	17.45	SP Global Bileşik PMI Nihai	-	50,2
US	17.45	SP Global Hizmet PMI Nihai	-	50,5
US	18.00	ISM İmalat Dışı PMI	54,5	55,2
US	18.00	ISM İmalat Dışı İşletme Faaliyetleri	-	60,4
US	18.00	ISM İmalat Dışı İstihdam Endeksi	-	50
US	18.00	ISM İmalat Dışı Yeni Siparişler Endeksi	-	60,4
US	18.00	ISM İmalat Dışı Ödenmiş Fiyatlar	-	67,8