



BIST ENDEKSLERİ

ENDEKSLER	KAPANIŞ	DEĞİŞİM (%)			
		GÜNLÜK	HAFTALIK	AYLIK	YILBAŞI İTİBARIYLA
XU100	1986	0,82	-1,49	-0,85	6,91
XU030	2237	0,98	-0,44	1,57	10,47
XBANK	1641	0,32	-4,71	-7,03	+2,84
XUSIN	3589	0,80	0,86	2,63	5,44

YÜKSELEN / DÜŞEN PAYLAR

YÜKSELEN			DÜŞEN		
PAY	KAPANIŞ	DEĞİŞİM (%)	PAY	KAPANIŞ	DEĞİŞİM (%)
DOBUR	70,95	10,00	BASCM	4,05	-10,00
SELVA	16,84	9,99	POLTK	603,00	-10,00
SANEL	9,93	9,97	AKFGY	3,61	-9,98
PRKAB	43,50	9,96	ATSYH	14,38	-9,96
YUNSA	13,70	9,95	KARYE	15,56	-9,95
LUKSK	58,60	9,94	PKENT	340,00	-9,77
ISGYO	6,65	9,92	ORMA	30,0	-9,09
KONKA	11,08	9,92	HUNER	2,58	-8,19
MSGYO	4,15	9,79	ESCOM	6,15	-7,10
YYAPI	0,91	9,52	TIRE	9,54	-7,02

XU100



DESTEK: 1946-1908-1881

DİRENÇ: 2000-2035-2050

GENEL GÖRÜNÜM :

Endeks dünü % 0,82 kazanımla 1986,09 seviyesinde kapattı. Teknik olarak 2000 ve 2035 puan bölgesini direnç bölgesi olarak önemsiyoruz. Özellikle 2035 bölgesi aşılacak olursa 2070 ve 2103 seviyelerini de kademeli olarak takip edeceğiz. Olası düşüş ihtimalinde ise 1946 ve 1908 destek noktaları izlenebilir.

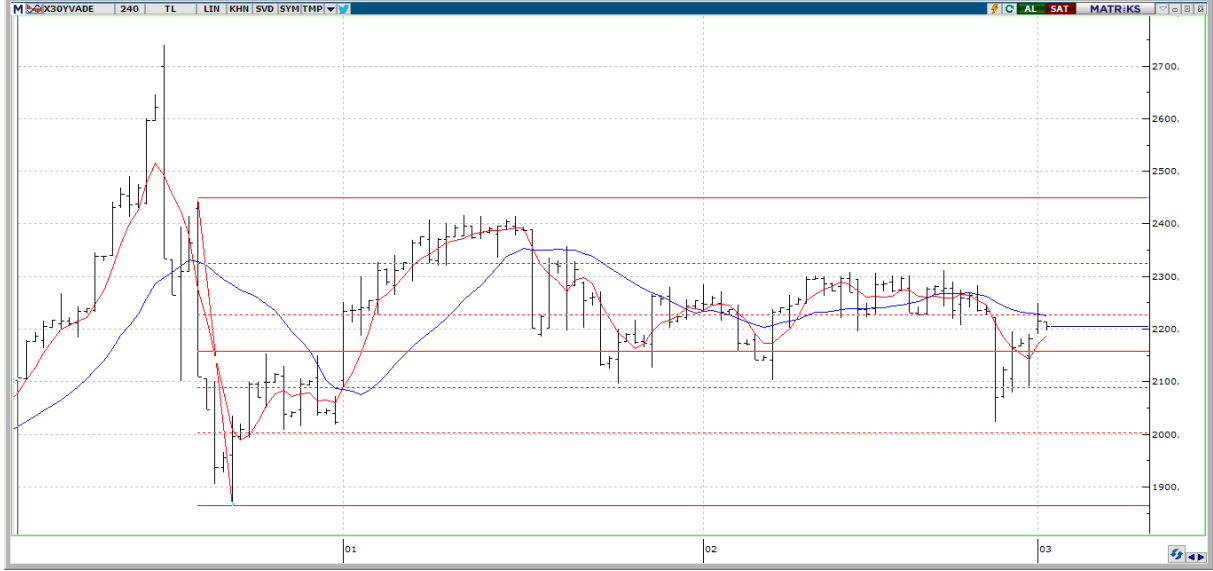
Dün Abd tarafından gelen ADP Özel Sektör İstihdam verilerini takip ettik. Şubat ayında istihdam +475.000 kişi (Beklenti: +388.000) artış gösterdi ve beklentinin oldukça üzerindeydi. Bununla birlikte Jeopolitik risklerle sert yükselen ons altın bu vesileyle bir miktar geriledi.

Bugün yurt içi tarafta TÜFE verisi piyasa açılışı ile birlikte açıklanacak. Aylık %5 gelmesi beklenen veride yıllık bazda ise beklenti %50 üzerinde seyrediyor. Özellikle emtia ve enerji fiyatlarındaki artış, petrol varilinin 113 \$'dan işlem görmesi enflasyonu tetikleyen unsurlar olarak görülebilir. Uluslararası Enerji Ajansı'ndan gelen açıklamada Temmuz 2014'den bu yana petrolün varil fiyatının en yüksek seviyede işlem görmesi durumun vahametini gözler önüne bir kez daha getirmiş oldu.

Bugün yurt dışı tarafta PMI rakamlarını takip edecekken Abd tarafında ise İşsizlik Başvuruları açıklanacak.

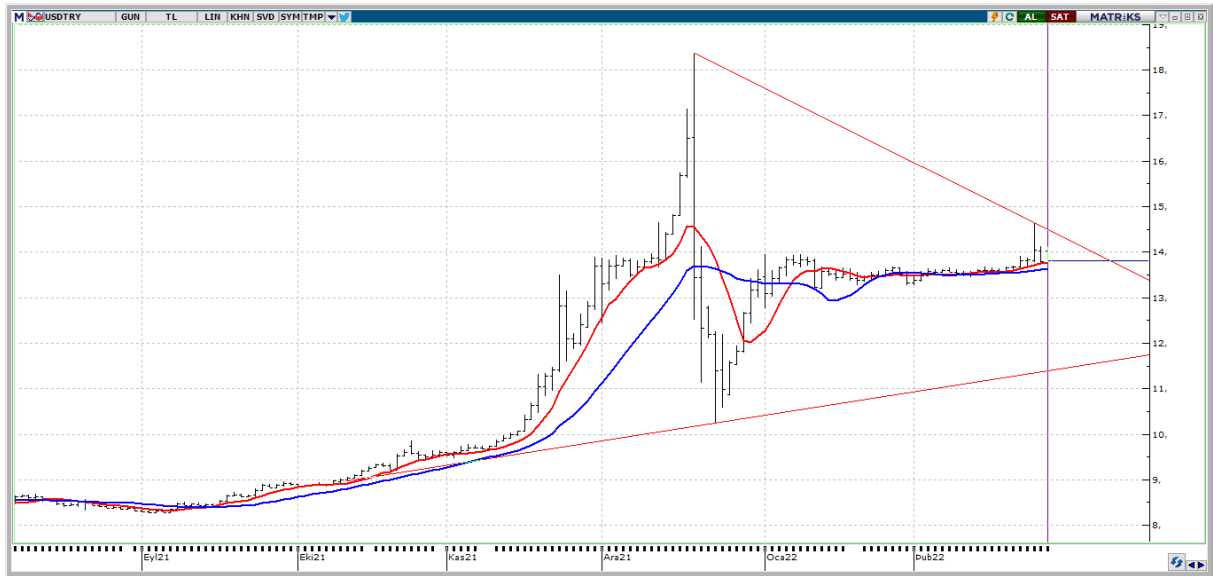
Borsa İstanbul'un ise bu sabah pozitif bir başlangıç yapmasını bekliyoruz.

X30YV



Nisan vade endeks kontratı dünü 2251 uzlaşma fiyatından tamamladı. Aşağıda 2270 ve 2200 destek seviyeleri gün içi seans sırasında takip edilebilir. Olası yukarı yönlü işlemlerde ise 2300 ve 2350 direnç bölgesi önemli olacak. Kontratın yeni güne pozitif bir başlangıç yapmasını bekliyoruz.

USDTRY



Kurda Jeopolitik risklerle birlikte bir miktar alıcılı seyir izleniyor. Yukarı yönlü hareketlerin devamında 14,13 ve 14,39 direnç kademeleri takip edilebilir. Geri dönüşlerde ise 13,85, 13,70 ve 13,51 en yakın destek noktalarımız.

EURUSD



Jeopolitik risklerin devam etmesi ve varlık fiyatlarında görülen sert hareketler Euro üzerinde baskı yaratmaya devam ediyor. Paritede düşüş eğiliminin devam etmesi durumunda 1,1059 ve 1,1020 seviyelerini destek noktaları olarak takip edeceğiz. Olası bir yukarı hamlede ise 1,1140 ve 1,1240 direnç seviyelerini izlemede kalacağız.

XAUUSD



Abd tarafında gelen özel sektör verileri beklenenden yüksekti. Bununla birlikte Fed'in bu yıl Jeopolitik risklerden dolayı daha az şahin olabileceği ihtimali fiyatlanmaya başlandıği hissediliyor. Altın 1950 \$ üzerinde 1974 ve 1993 \$ seviyeleri önemli olacaktır. Olası geri çekilmelerde ise 1914 ve 1898 \$ destek seviyeleri takibimizde olacak.



EKONOMİK TAKVİM

ÜLKE	SAAT	VERİLER	BEKLENTİ	ÖNCEKİ
TR	10:00	TÜKETİCİ FİYATLARI ENDEKSİ (YILLIK %)	53.45%	48.69%
TR	10:00	YURT İÇİ ÜRETİCİ FİYATLARI ENDEKSİ (YILLIK)	-	93,53%
TR	10:00	YURT İÇİ ÜRETİCİ FİYATLARI ENDEKSİ (AYLIK %)	-	10,45%
TR	10:00	TÜKETİCİ FİYATLARI ENDEKSİ (AYLIK %)	4.14%	11.10%
EU	13:00	EURO BÖLGESİ İŞSİZLİK ORANI	-	7,0
US	16:30	HAFTALIK İŞSİZLİK BAŞVURULARI	-	232.000