



## BIST ENDEKSLERİ

ENDEKSLER	KAPANIŞ	DEĞİŞİM (%)			
		GÜNLÜK	HAFTALIK	AYLIK	YILBAŞI İTİBARIYLA
XU100	3142,74	-0,90	-0,11	-0,90	69,18
XU030	3401	-1,56	-0,84	-1,56	67,93
XBANK	3363	2,46	3,00	2,46	110,77
XUSIN	4980	-1,75	-0,39	-1,75	46,28
VİOP	3541	-2,18	-1,63	-1,87	63,28

## YÜKSELEN / DÜŞEN PAYLAR

YÜKSELEN			DÜŞEN		
PAY	KAPANIŞ	DEĞİŞİM (%)	PAY	KAPANIŞ	DEĞİŞİM (%)
CLEBI	397,10	10,00	DIRIT	3,60	-10,00
SMRTG	41,18	9,99	MTRKS	52,80	-9,97
EGGUB	307,30	9,99	ETYAT	5,17	-9,93
OTKAR	525,40	9,99	ULUFA	3,40	-9,81
DOGUB	10,46	9,99	PAMEL	112,80	-9,76
YUNSA	47,14	9,99	ESCAR	39,52	-8,52
PENTA	413,40	9,98	MMCAS	3,80	-7,32
DURDO	35,28	9,98	GZNMI	32,50	-6,88
PRKME	13,12	9,97	HEDEF	9,67	-6,48
BANVT	87,65	9,97	YYAPI	1,15	-5,74

## XU100

**DESTEK:3117-3092-3060****DİRENÇ:3175-3207-3232**

**GENEL GÖRÜNÜM:** BİST 100 endeksi, günü yüzde 0.90 düşüyle, 3,142.74 puandan kapattı. Gün içerisinde en düşük 3,125.47, en yüksek 3,182.95 puanı gören BİST 100 endeksi, bir önceki kapanışının (28.47) puan altına indi. Endeksin dolar bazında fiyatı ise 172.55\$ seviyesinde bulunuyor. Borsada sektörel ve ulusal endekslerin 23 tanesi günü yükselişle tamamlarken 38 tanesi ise günü düşüyle tamamladı. En çok değer kazanan endeks %4.55 artışla BİST BALIKESİR endeksi olurken, en çok değer kaybeden endeks %3.09 kayıpla BİST KOCAELİ endeksi oldu. Borsada işlem gören hisse senetleri içerisinde endekse dahil olan toplam 100 hisselerin, 36 tanesi değer kazanırken, 63 tanesi ise değer kaybetti. BİST 100 endeksine dahil hisselerin işlem hacimleri toplamı 79,601,483 Bin TL (4,370,538 bin \$) oldu.

ABD'de işsizlik maaşı başvuruları 9 haftanın en düşük seviyesinde olduğu görülüyor. ABD'de ilk kez işsizlik maaşı başvurusunda bulunanların sayısı, 27 Ağustos ile biten haftada 232 bin olarak belirlenirken 9 haftanın en düşük seviyesine geriledi. ABD'de ikinci çeyrekte tarım dışı verimlilikte yaşanan düşüş yukarı yönlü revize edildi. ABD'de tarım dışı iş gücü verimliliği, bu yılın ikinci çeyreğinde yüzde 4,1 azalarak beklenenden az düşüş gösterdi. Buna göre, bu yılın ikinci çeyreğinde tarım dışı iş gücü verimliliğindeki azalış yüzde 4,6'dan yüzde 4,1'e revize edildi. ABD'de ISM imalat endeksi ağustosta yatay seyir izledi. ABD'de Tedarik Yönetim Enstitüsü (ISM) imalat endeksi, ağustosta bir önceki aya kıyasla değişim göstermeyerek 52,8 oldu.

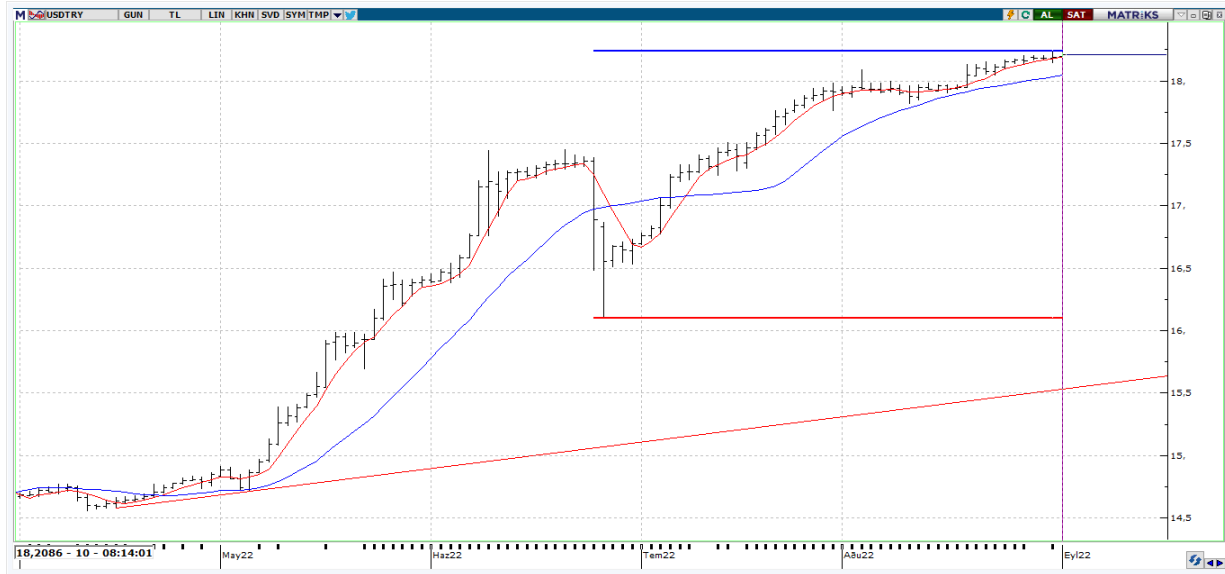
**Ekonomik büyümenin öncü göstergesi olan imalat sanayi performansında en hızlı ve güvenilir referans kabul edilen İstanbul Sanayi Odası Türkiye İmalat PMI, ağustosta 47,4 oldu. Bugün yurt içinde önemli bir veri akışı bulunmazken, ABD'de Tarım Dışı İstihdam verisi ön planda olacak. Bist100 endeksinin haftanın son işlem gününde pozitif bir açılış gerçekleştirmesini öngörüyoruz.**

## X30YV



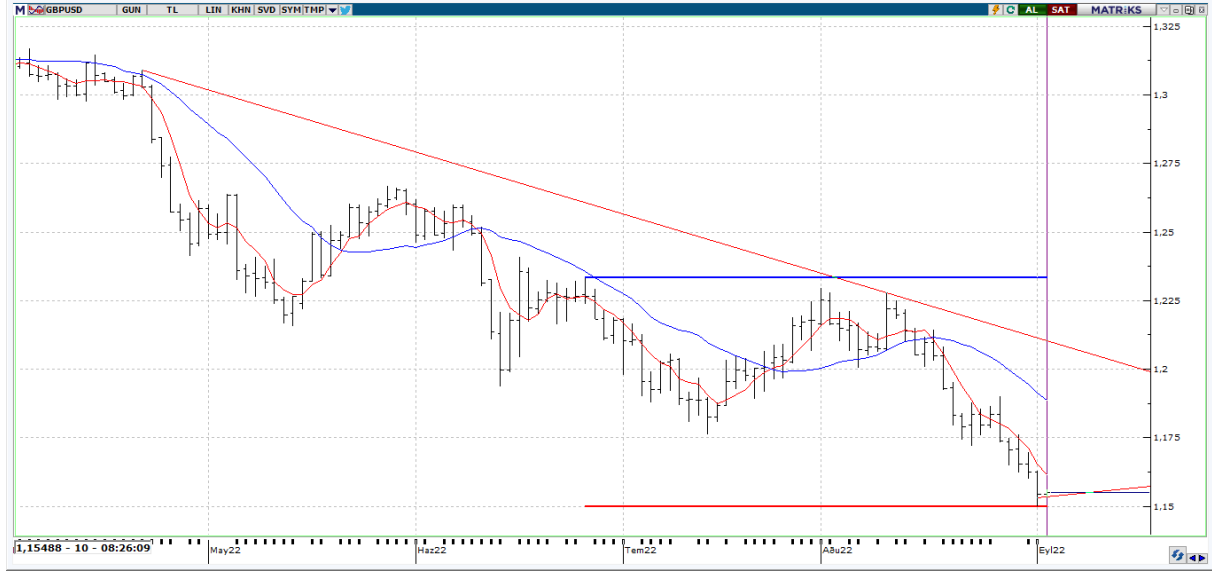
**VİOP 30 Endeks Ekim kontratı, önceki işlem gününü 3545,00 uzlaşma fiyatından tamamladı. Sözleşmelerin yeni güne pozitif açılış ile başlaması durumunda yukarıda 3575 ve 3600 direnç seviyeleri önem arz ediyor. Sözleşmelerde olası kar satışları yaşanması durumunda ise 3540 destek noktasının hemen altında 3500 seviyesi geri çekilmelerde temas edilecek noktalar olarak karşımıza çıkabilir.**

## USDTRY



**USDTRY tarafında en yüksek 18,2411 seviyesi test edilirken en düşük ise 18,2003 seviyesi görüldü. Yukarı yönlü işlemlerin ağırlık kazandığı kur tarafında 18,2500 ile 18,3500 seviye aralığı potansiyel hedef olarak değerlendirilebilir. Yaşanabilecek olası TL lehine fiyatlamalarda ise 17,9694 seviyesinin altında 17,8116 destek seviyesi izlenebilir.**

## GBPUSD



**Sterlin, ABD Dolarına karşı son zamanlarda en çok değer kaybeden para birimlerinden biri oldu. GBPUSD paritesi 1,15600 ile 1,15345 seviyeleri arasında bir fiyatlama görmekte. Alçalan fiyat kanalının alt bandına 1,14995 seviyesine kadar geri çekilen parite buralardan oluşabilecek tepki hareketlerinde 1,15600 üzerinde 1,16026 seviyeleri dikkat çekiyor.**

## GAUTRY



**Ons Altın'daki düşüşü Dolar/TL kurundaki yükseliş nedeni ile çok fazla fiyatlayamayan Gram Altın 1000 TL'nin hemen altında 995 TL seviyesinden alıcı buluyor. Özellikle 990 TL desteği altındaki günlük kapanışlar önem arz etmekle birlikte aşağıda 975 TL ve 960 TL fiyatlamalar söz konusu olabilir. Diğer taraftan kısa periyotta yeniden yukarı yönlü işlemlerin varlığında ise 1000 TL ve 1020 TL fiyat seviyeleri takibimizde olacak.**



## EKONOMİK TAKVİM

ÜLKE	SAAT	VERİLER	BEKLENTİ	ÖNCEKİ
EU	12:00	ÜFE (Aylık)	3	1,1
EU	12:00	ÜFE(Yıllık)	37	35,8
US	15.30	Tarım Dışı İstihdam	300000	528000
US	15.30	ÖZEL SEKTÖR İSTİHDAMI	300000	471000
US	15.30	İmalat Sektörü İstihdamı	20000	30000
US	15.30	Kamu İstihdamı	-	57000
US	15.30	İşsizlik Oranı	3,5	3,5
US	15.30	Ortalama Gelirler (Aylık)	0,4	0,5
US	15:30	Ortalama Gelirler (Yıllık)	5,3	5,2
US	15.30	Ortalama Haftalık Çalışma Saati	34,6	34,6
US	15:30	İşgücü Katılım Oranı	-	62,1
US	15.30	U6 Geniş Tanımlı İşsizlik	-	6,7
US	17:00	Fabrika Siparişleri (Aylık)	0,2	2
US	17:00	Ulaşım Hariç Fabrika Siparişleri (Aylık)	-	0,3