



## BIST ENDEKSLERİ

ENDEKSLER	KAPANIŞ	DEĞİŞİM (%)			
		GÜN	HAFTA	AY	YIL
XU100	10.343	-2,86	-2,86	-2,86	38,46
XU030	11.254	-2,65	-2,65	-2,65	40,31
XU500	11.672	-2,98	-2,98	-2,98	36,20
XBANK	14.637	-3,26	-3,26	-3,26	67,91
XUSIN	13.917	-3,09	-3,09	-3,09	-3,09

## YÜKSELEN / DÜŞEN PAYLAR

YÜKSELENLER			DÜŞENLER		
PAY	KAPANIŞ	DEĞİŞİM(%)	PAY	KAPANIŞ	DEĞİŞİM(%)
ISATR	4.825.697,50	10,00	IHEVA	3,69	-10,00
ARENA	43,40	9,98	EMNIS	342,00	-10,00
KUVVA	47,10	9,33	KARSN	14,80	-9,98
DOBUR	219,00	7,41	PKART	86,55	-9,98
ADEL	525,00	7,03	KZBGY	22,36	-9,98
TRILC	25,76	6,53	VRGYO	19,30	-9,98
MERIT	258,25	5,75	BAYRK	39,04	-9,96
PNSUT	89,95	5,08	SAFKR	50,25	-9,95
METUR	14,50	4,84	RAYSG	366,75	-9,94
KATMR	2,26	4,63	MOGAN	12,02	-9,83

## XU100

**DESTEK:10150-9957-9661****DİRENÇ:10639-10936-11129**

**GENEL GÖRÜNÜM:** BİST 100 endeksi, haftanın ilk işlem gününü yüzde 2.86 düşüyle, 10,343.31 puandan kapattı. Gün içerisinde en düşük 10,254.36, en yüksek 10,743.74 puanı gören BİST 100 endeksi, bir önceki kapanışının (304.60) puan altına indi. Borsada sektörel ve ulusal endekslerin 0 tanesi günü yükselişle tamamlarken 65 tanesi ise günü düşüyle tamamladı. Bankacılık endeksi yüzde 3,26, holding endeksi yüzde 2,84 değer kaybetti. Tüm sektör endeksleri gerilerken en çok kaybettiren yüzde 5,59 ile sigorta oldu. Borsada işlem gören hisse senetleri içerisinde endekse dahil olan toplam 100 hisselerin, 3 tanesi değer kazanırken, 97 tanesi ise değer kaybetti. BİST 100 endeksinde dahil hisselerin işlem hacimleri toplamı 99 Milyar TL (3.03 Milyar \$) oldu. Bu hacmin borsa toplam işlem hacmi içindeki oranı %74.35 olarak gerçekleşti. Endeksin dolar bazında değeri ise 316.51\$ seviyesinde bulunuyor.

Avrupa borsaları Fransa'da gerçekleşen erken genel seçimin ilk tur sonuçları sonrası aşırı sağın salt çoğunluğu sağlamada zorluk yaşayabileceğine ilişkin beklentilerle haftanın ilk gününde yükselişle kapandı. Kapanışta gösterge endeksi Stoxx Europe 600 yüzde 0,31 değer kazanarak 513,02 puana çıktı. Almanya'da DAX 40 endeksi ise yüzde 0,3 yükselişle 18.290,66 puanı gördü. Almanya'da ise imalat sanayi PMI verisi haziranda 43,5'e gerileyerek eşik değer olan 50'nin altında kaldı. Ülkede yıllık enflasyon ise haziranda beklentilerin üzerinde gerileyerek yüzde 2,2 oldu. BERLİN (AA)

New York borsası, ABD'de istihdam başta olmak üzere yoğun veri gündeminin takip edileceği haftanın ilk işlem gününü yükselişle tamamladı. Başka bir ifade ile Pay piyasaları, yılın ikinci yarısına pozitif bir başlangıç yaptı. ABD Merkez Bankasının (Fed) gelecek dönemde atacağı adımlara ilişkin belirsizlikler sürerken, ABD'de bu hafta başta cuma günü açıklanacak tarım dışı istihdam olmak üzere yoğun veri gündemi piyasaların odağında bulunuyor. ABD'de dün açıklanan verilerde imalat sektöründeki daralmanın sürdüğünü gözlemledik. Tedarik Yönetim Enstitüsünün (ISM) imalat sanayi Satınalma Yöneticileri Endeksi (PMI), haziranda 48,5'e inerek piyasa beklentilerinin altında gerçekleşti. Kurumsal tarafta ise teknoloji hisselerindeki yükseliş öne çıktı. ABD'li teknoloji devlerinden Apple'ın hisseleri yüzde 2,9, Amazon'un hisseleri yüzde 2 ve Microsoft'un hisseleri yüzde 2,2 değer kazandı. Nvidia'nın hisseleri yüzde 0,6 yükselirken, Alphabet'in hisseleri yüzde 0,6 ve Tesla'nın hisseleri yüzde 6,1 arttı. WASHINGTON (AA)

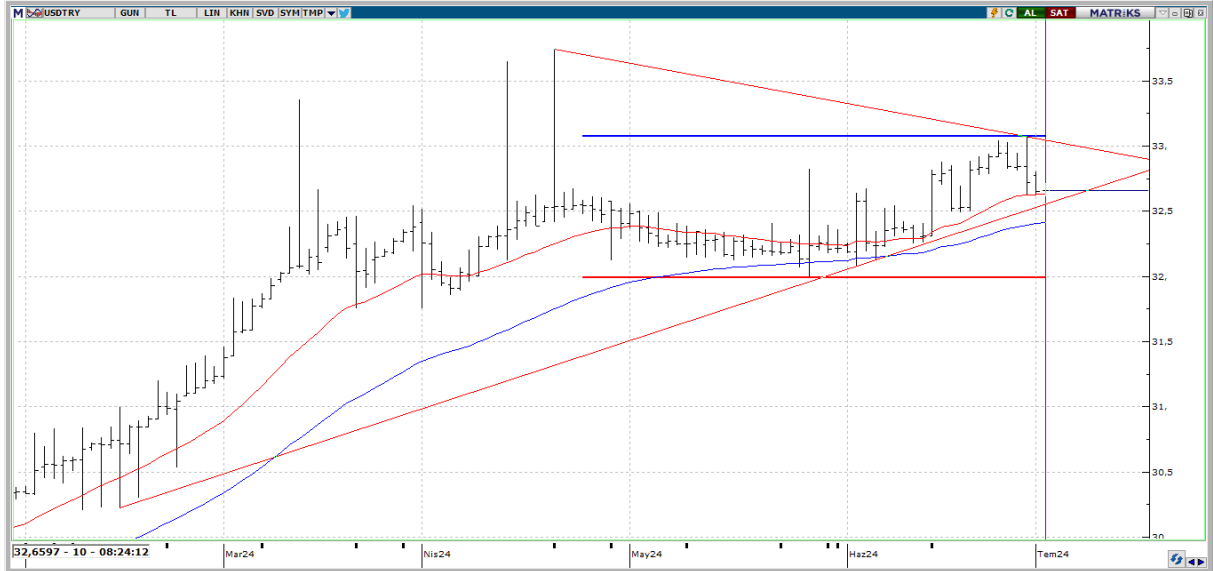
Bugün yurt içinde veri gündeminin sakin olacağını, yurt dışında ise ABD Merkez Bankası (Fed) Başkanı Jerome Powell ile Avrupa Merkez Bankası (ECB) Başkanı Christine Lagarde'ın açıklamaları ve Euro Bölgesi'nde enflasyon ile işsizlik oranının takip edileceğini dile getirelim.

## X30YV



**VIOP30 Endeks Ağustos Kontratı, önceki işlem gününü 12.033,50 uzlaşma fiyatından tamamladı. Dünkü işlem gününde % - 3.16'lık güçlü bir değer kaybının gözlemlendiği yakın vade kontratta 12,000 desteğini önemsiyor. Bakan Şimşek'in dün sabah TV'de yaptığı açıklamada 'vergilendirilmeyen alan kalmayacak' şeklindeki ifadesi pozitif eğilim ile başlayan günün sert satışlarla kapanmasına neden oldu diyebiliriz. Olası tepkilerde 12.300-12.600 bölgesi şimdilik takibimizde olacak.**

## USDTRY



**Dolar Türk Lirası bu sabah itibariyle 32,6623 seviyelerinde seyrediyor. Gelişmekte olan ülke para birimlerinin ABD Doları karşısında çoğunluğun zayıf görüldüğü yeni günde Türk Lirası yüzde 0,02'lik değişim ile nötr diyebileceğimiz bir görünüm sergilemekte. Dolar TL'de pozitif iyimserlikte 32,70 üzerindeki fiyatlanmalar kuru 33,07-33,74 bölgesine taşıyabilir. Aksi takdirde TL tarafını güçlendirecek yeni bir gelişme olmadığı müddetçe referans bölgesi olarak nitelendirdiğimiz 32,54-32,71 bölgesinin üzerindeki işlemlerde pozitif eğilim devam edebilir. Aşağıda ise aylık dip seviye olarak altını çizdiğimiz 32,0780 seviyesini destek noktası olarak takip edeceğimizi vurgulamış olalım.**

## EURUSD



**EURUSD paritesi yeni günde \$ 1,0728 seviyelerinde seyrettiği görülüyor. Euro Dolar paritesini değerlendirdiğimizde, son bir aylık periyotta % - 1,11'lik bir geri çekilmenin olduğunu ifade edebiliriz. Paritenin 1,0700 seviyesi üzerindeki tutumu, genel bir yol haritasına ilişkin ipucu verebilir. Pozitif eğilimde yukarı seviyelerde özellikle 1,0743-1,0778 bölgesinin geçilmesi gerektiği kanaatindeyiz. Aksi takdirde aşağıda aylık dip seviye olarak değerlendirdiğimiz 1,0666 desteği önem arz edebilir.**

## XAUUSD



**Ons Altın bu sabah itibariyle 2328,90 TL seviyelerinde seyrediyor. Ons Altın cephesinde sene başından bu yana bakıldığında % 12,90 oranında değer artışının gözlemlendiğini, son bir yıllık periyotta ise % 21,24 oranında altının ons bacağına değer kazandığını ifade edebiliriz. Ons Altın fiyatlamalarında \$ 2325,02 ile \$ 2334,41 seviyeleri aralığında kalındığı müddetçe karar aşaması senaryosu geçerlidir. Hangi yöne evrileceği noktasında Abd kanadından gelecek olan Tarım Dışı İstihdam verisinin, Fed'in yol haritasının ve de Fed Başkanı Powell'in konuşmalarının etkili olabileceğini söyleyelim.**



## EKONOMİK TAKVİM

ÜLKE	SAAT	VERİLER	BEKLENTİ	ÖNCEKİ
IT	11.00	İŞSİZLİK ORANI	-	6,9
EU	12.00	İŞSİZLİK ORANI	-	6,4
EU	12.00	AB Uyumlu TÜFE (Geçici) (Yıllık)	-	2,9
EU	12.00	AB Uyumlu TÜFE (Geçici) (Aylık)	-	2,6
EU	12.00	AB Uyumlu Çekirdek TÜFE (Geçici) (Aylık)	-	2,9
EU	12.00	AB Uyumlu Çekirdek TÜFE Nihai (Geçici) (Yıllık)	-	0,4
US	15.55	Redbook (Yıllık)	-	5,3
CA	16.30	SP Global İmalat PMI	-	49,3
US	17.00	JOLTS Açılan İşler	-	8059000