



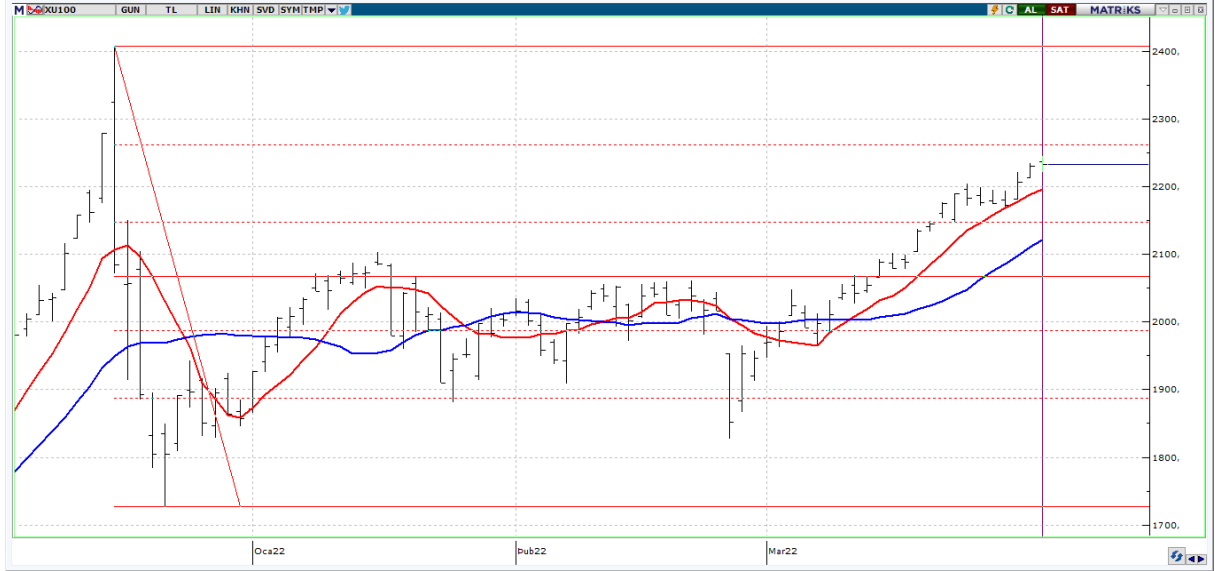
BIST ENDEKSLERİ

ENDEKSLER	KAPANIŞ	DEĞİŞİM (%)			
		GÜNLÜK	HAFTALIK	AYLIK	YILBAŞI İTİBARIYLA
XU100	2233	0,14	2,66	14,75	20,22
XU030	2477	0,02	2,67	13,30	22,33
XBANK	1739	-0,61	1,45	8,59	9,00
XUSIN	3928	0,40	0,53	12,32	15,39
VIOP	2533	-0,01	2,59	15,56	16,78

YÜKSELEN / DÜŞEN PAYLAR

YÜKSELEN			DÜŞEN		
PAY	KAPANIŞ	DEĞİŞİM (%)	PAY	KAPANIŞ	DEĞİŞİM (%)
TURGG	216,70	10,00	GZNMİ	40,32	-10,00
ASUZU	74,80	10,00	ISKUR	971.996,40	-10,00
AYCES	72,05	10,00	CEOEM	13,15	-8,30
ULUSE	113,30	10,00	ISBTR	51.989,00	-5,98
PENTA	374,80	9,98	CIMSA	34,08	-5,54
MAALT	286,90	9,97	SERVE	18,83	-5,38
KENT	231,90	9,96	DESA	13,53	-5,32
YKSLN	7,22	9,89	BOBET	4,83	-5,29
KUYAS	5,67	9,88	GLBMD	5,64	-5,21
DAGHL	14,14	8,77	EUHOL	3,03	-5,02

XU100

**DESTEK:2200-2170-2150****DİRENÇ: 2260-2300-2323**

GENEL GÖRÜNÜM : BİST 100 endeksi, günü % 0.14 artışla, 2,233.30 puandan kapattı. Gün içerisinde en düşük 2,220.79, en yüksek 2,245.03 puanı gören BİST 100 endeksi, dünkü kapanışının 3.15 puan üzerine çıktı. Endeksin dolar bazında fiyatı ise 152.30\$ seviyesinde bulunuyor. Borsada işlem gören hisse senetleri içerisinde endekse dahil olan toplam 100 hisselerin, 45 tanesi değer kazanırken, 51 tanesi ise değer kaybetti. BİST 100 endeksine dahil hisselerin işlem hacimleri toplamı 34,454,290 Bin TL (2,349,663 bin \$) oldu.

Rusya Devlet Başkanı dün yaptığı açıklamada "Gaz alıcıları Rus bankalarında ruble hesapları açacaklar. Doğal gaz konusunda ruble ticareti için kararname imzaladım. Gaz tedariki için ödemeler 1 Nisan'dan itibaren başlayacak. Eğer ödemeler yapılmazsa, mevcut kontratları durduracağız." şeklinde konuştu.

GARAN Sermayesinin %49,85'ine sahip olan Banco Bilbao Vizcaya Argentaria, S.A. (BBVA)'nın, Banka'nın 1 TL nominal değerli 100 adet/1 lot payı için teklif fiyatı 12,20 TL olmak üzere nominal değeri 2.106.300.000 TL olan paylar için gönüllü pay alım teklifinde bulunmasına ilişkin pay alım teklifi bilgi formunun onaylanmasına ilişkin başvurusunun olumlu karşılanmasına karar verilmiştir.

Bugün yurt içi tarafta Türkiye İmalat Sanayi PMI verilerine yer verilecekken Euro bölgesinde S&P Global İmalat PMI rakamlarını takip edeceğiz. Abd tarafında ise Tarım Dışı İstihdam verisi önemli datalar arasında.

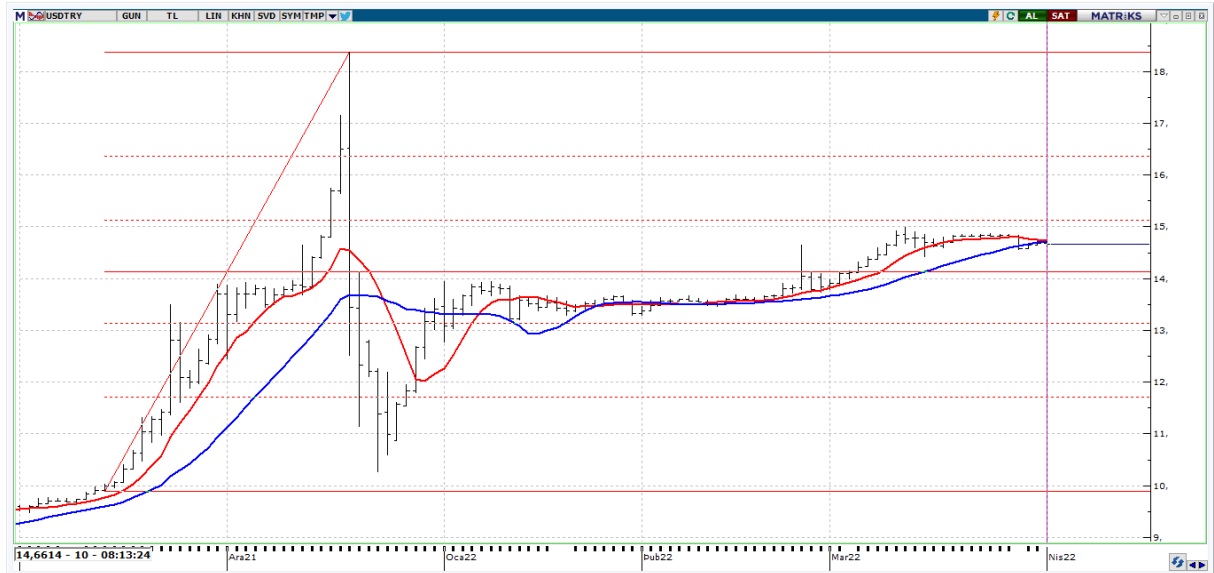
Borsa İstanbul'un haftanın son işlem gününe pozitif bir başlangıç yapmasını bekliyoruz.

X30YV



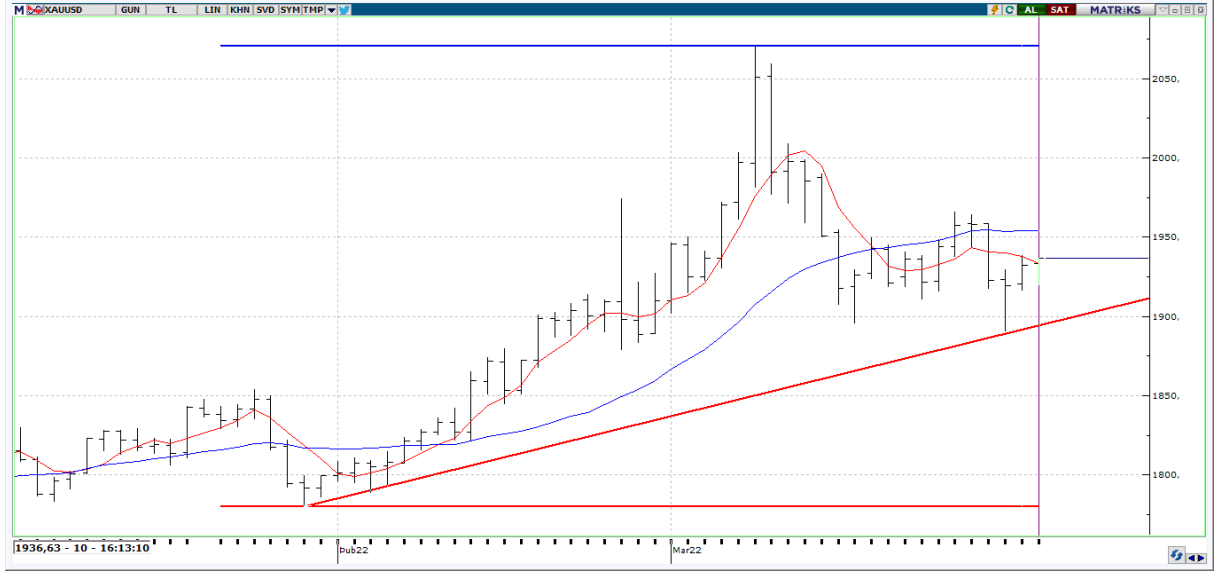
VIOP 30 Endeks Nisan kontratı, dünü 2519 uzlaşma fiyatından tamamladı. Olası düşüş eğiliminde 2490 ve 2465 destek seviyeleri takibimizde olacakken yukarı yönlü işlemlerin devamında ise 2560 ve 2600 direnç bölgesi hedefimizde olacak.

USDTRY



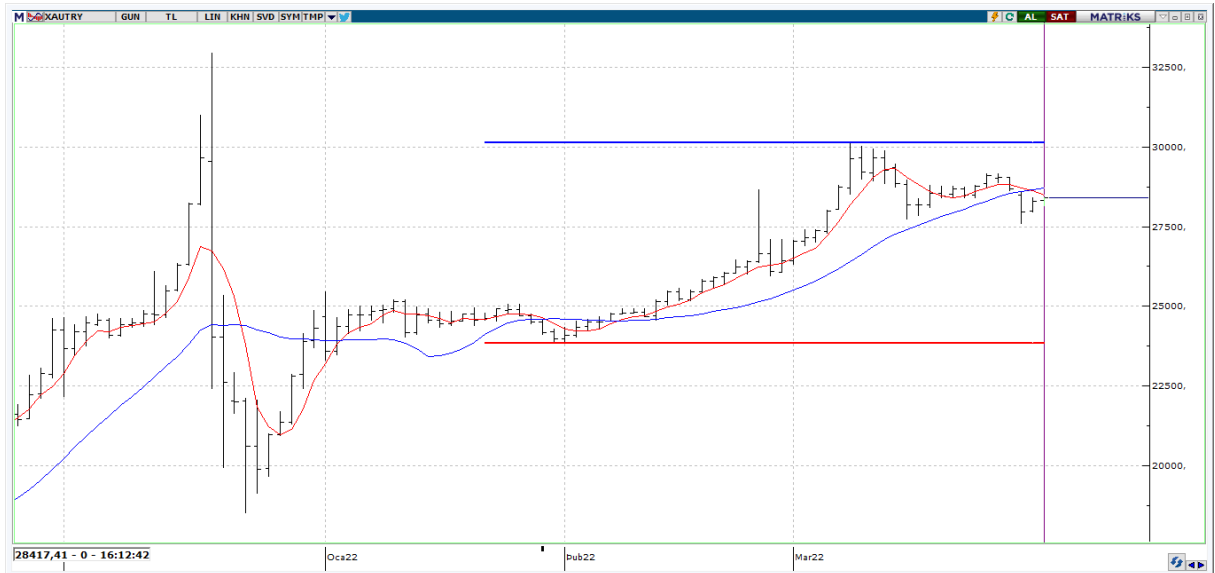
USDTRY tarafında bu hafta 14,53-14,69 arası bir fiyatlamaya görmekteyiz. Yukarı yönlüde 14,85 ve 14,99 direnç seviyeleri takip edilebilir. Olası TL lehine fiyatlamalarda ise 14,45-14,35 destek noktaları ilk etapta önemli olacak. Aşağı eğilim devam ederse 14,22 destek noktası ön plana çıkabilir.

XAUUSD



XAUUSD tarafında 29 Mart'ta görülen 1890 denemesinden sonra yönünü yeniden yukarı çeviren değerli metalde yukarıda 1958 ve 1965\$ direnç seviyelerini önemsiyoruz. Olası bir geri çekilme durumunda ise sırasıyla 1932, 1919 ve 1895\$ seviyeleri destek konumunda.

GAUTRY



Gram Altın TL'de hafta içi en düşük seviye olan 886 TL test edildikten sonra yeniden 900 TL üzeri fiyatlamalar söz konusu. Rusya ile Ukrayna arasında yapılan müzakerelerin etkisiyle altın fiyatları üzerinde bir miktar düşüş yaşandı. Yukarı yönlü işlemlerde 922 ve 937 TL seviyeleri direnç olarak izlenebilir. Aşağı yönlü işlemlerde ise 865 ve 844 TL seviyeleri destek oluşturabilir.



EKONOMİK TAKVİM

ÜLKE	SAAT	VERİLER	BEKLENTİ	ÖNCEKİ
TR	10:00	Türkiye İmalat Sanayi PMI	-	50,4
EU	11:00	S&P Global İmalat PMI	57	57
TR	12:00	İTO Toptan Fiyat Endeksi (aylık %)	-	3,38%
TR	12:00	İbrahimzade Karşılıksız Kalan Çek (adet)	-	7,847
TR	12:00	İTO Perakende Fiyat Endeksi (aylık %)	-	4,44%
EU	13:00	AB Uyumlu Tüketici Fiyatları (Geçici) (Yıllık)	6,6	5,9
EU	13:00	AB Uyumlu Çekirdek TÜFE (Geçici) (Yıllık)	3,3	2,9
US	15:30	Tarım Dışı İstihdam	490000	678000
US	15:30	ÖZEL SEKTÖR İSTİHDAMI	480000	654000
US	15:30	İmalat Sektörü İstihdamı	30000	36000
US	15:30	Kamu İstihdamı	-	24000
US	15:30	İşsizlik Oranı	3,7	3,8
US	15:30	Ortalama Gelirler (Aylık)	0,4	0
US	15:30	Ortalama Gelirler (Yıllık)	5,5	5,1
US	15:30	Ortalama Haftalık Çalışma Saati	34,7	34,7
US	15:30	İşgücü Katılım Oranı	-	62,3
US	15:30	U6 Geniş Tanımlı İşsizlik	-	7,20
US	17:00	S&P Global İmalat PMI Nihai	-	58,5
US	17:00	İnşaat harcamaları (Aylık)	1	1,3
US	17:00	ISM İmalat PMI	59	58,6
US	17:00	ISM İmalat Ödenmiş Fiyatlar	80	75,6
US	17:00	ISM İmalat İstihdam Endeksi	-	52,9
US	17:00	ISM İmalat Yeni siparişler Endeksi	-	61,7