



## BIST ENDEKSLERİ

| ENDEKSLER | KAPANIŞ | DEĞİŞİM (%) |       |       |       |
|-----------|---------|-------------|-------|-------|-------|
|           |         | GÜNLÜK      | HAFTA | AY    | YIL   |
| XU100     | 9193    | 1,45        | -1,93 | 8,20  | 23,07 |
| XU030     | 9701    | 0,99        | -2,60 | 6,57  | 20,95 |
| XU500     | 10.841  | 1,56        | -1,36 | 9,81  | 26,50 |
| XBANK     | 10.054  | 1,35        | -3,92 | 5,12  | 15,34 |
| XUSIN     | 14.417  | 1,48        | -0,38 | 11,83 | 25,02 |

## YÜKSELEN / DÜŞEN PAYLAR

| YÜKSELENLER |          |            | DÜŞENLER |         |            |
|-------------|----------|------------|----------|---------|------------|
| PAY         | KAPANIŞ  | DEĞİŞİM(%) | PAY      | KAPANIŞ | DEĞİŞİM(%) |
| KONYA       | 9902,50  | 10,00      | KCAER    | 58,95   | -4,92      |
| EGEEN       | 17365,00 | 9,99       | HALKB    | 14,48   | -3,47      |
| BRYAT       | 4322,50  | 9,99       | EREGL    | 45,52   | -2,94      |
| GUBRF       | 200,60   | 9,98       | AKSA     | 106,40  | -2,83      |
| MIATK       | 78,30    | 9,89       | VESTL    | 83,05   | -1,66      |
| KONTR       | 287,00   | 7,69       | FROTO    | 1017,00 | -1,64      |
| KOZAL       | 22,90    | 6,51       | ASELS    | 60,00   | -1,48      |
| ARCLK       | 169,00   | 5,63       | KCHOL    | 168,20  | -1,41      |
| OYAKC       | 70,95    | 5,58       | AKCNS    | 157,00  | -1,38      |
| AEFES       | 155,70   | 5,56       | KRDMD    | 26,86   | -1,18      |

## XU100



**DESTEK:9117-9040-8991**

**DİRENÇ:9242-9291-9367**

**GENEL GÖRÜNÜM:** Borsa İstanbul'da BIST 100 endeksi, günü yüzde 1,45 değer kazanarak 9.193,69 puandan tamamladı. Bankacılık endeksi yüzde 1,35, holding endeksi yüzde 1,02 değer kazandı. Sektör endeksleri arasında en çok kazandıran yüzde 5,80 ile menkul kıymet yatırım ortaklığı, tek gerileyen ise yüzde 0,81 ile metal ana sanayi oldu. BIST 100 endeksi, önceki kapanışa göre 131,33 puan artarken, toplam işlem hacmi 145,6 milyar lira oldu. Endeksin dolar bazında değeri ise 294.52\$ seviyesinde bulunuyor.

Makroekonomik verilerde ABD'de kişisel tüketim harcamaları ocakta beklentiler dahilinde aylık bazda yüzde 0,2 artış kaydetti. ABD Merkez Bankasının (Fed) enflasyon göstergesi olarak dikkate aldığı gıda ve enerji kalemlerinin hesaplama dışı tutulduğu çekirdek kişisel tüketim harcamaları fiyat endeksi de aynı dönemde beklentilere paralel olarak aylık bazda yüzde 0,4 ve yıllık bazda yüzde 2,8 arttı. ABD'de açıklanan verilerin ardından Fed'in faiz indirimlerine yılın ikinci çeyreğinde başlayabileceğine yönelik beklentilerin güçlendiğini belirtebiliriz. NEWYORK(AA)

New York Fed Başkanı John Williams, ABD merkez bankasının bir sonraki hamlesinin muhtemelen faiz oranı hedefini düşürmek olacağını yineledi. Williams, Bu yıl içinde faiz oranlarını düşürmemizi bekliyorum" dedi ve "bunu yapmak için bir aciliyet duygusu yok" diye ekledi. Williams ayrıca ekonominin Fed'in faiz oranı hedefini yeniden yükseltmesine neden olacak koşullar yarattığını görmediğini söyledi. (Diş Ekonomi)

Bakan Şimşek, G20 Bakanlar ve Merkez Bankası Başkanları toplantısına katıldı. Hazine ve Maliye Bakanı Şimşek, "İkili görüşmelerde Türkiye ekonomisine ilişkin gelişmeleri değerlendirirken çok taraflı kalkınma bankaları ve ülkelerle ilişkilerimizi ve işbirliğimizi güçlendirecek hususlarda görüş alışverişinde bulduk." dedi. (AA)

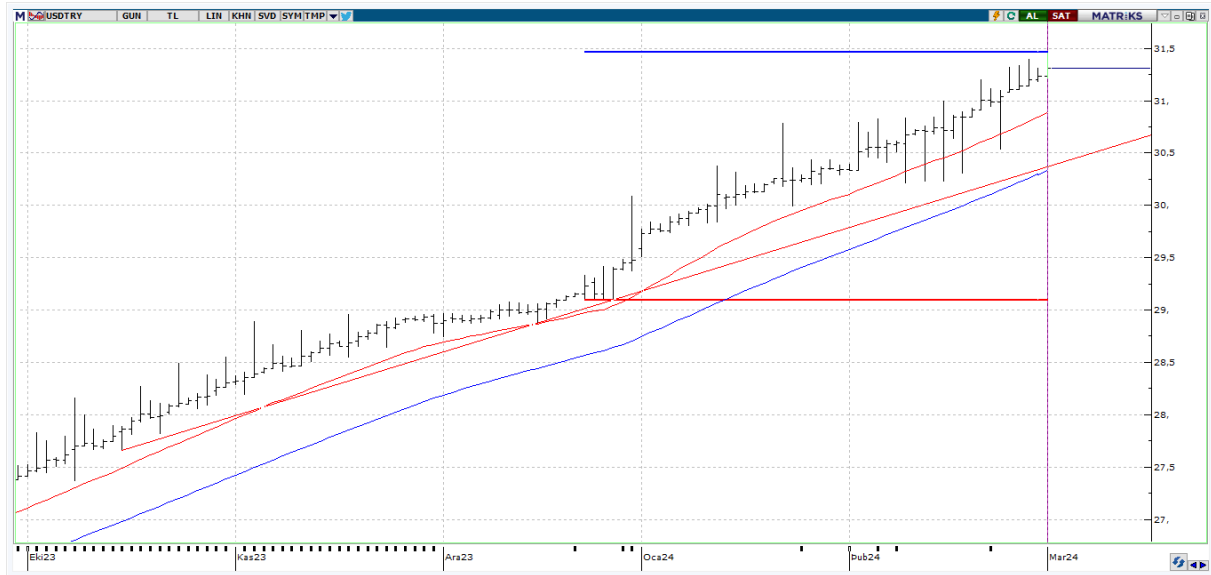
Yurt içinde imalat sanayi Satınalma Yöneticileri Endeksi (PMI), yurt dışında ise dünya genelinde açıklanacak imalat sanayi PMI, Euro Bölgesi'nde enflasyon, Japonya'da işsizlik oranı, ABD'de inşaat harcamaları ile Michigan Üniversitesi tüketici güven endeksinin öne çıkacağını dile getirelim. Ulusal endekslerde haftanın son işlem gününde pozitif bir başlangıç beklenebilir.

## X30YV



**VIOP30 Endeks Nisan Kontratu, önceki işlem gününü 10.269,00 uzlaşma fiyatından tamamladı. Perşembe gününü tepki alımlarının ardından % 0.61 oranında değer artışıyla tamamlayan kontratta, yeniden 10.000 üzerindeki seviyeleri takip ediyor olacağız. Böylelikle 10,650 seviyesi endeksin yukarı yönlü ataklarında yeniden radarımızda olacak. Geri çekilmelerde ise 10,000 ve 9,750 destek noktaları yakından takipte kalınabilir.**

## USDTRY



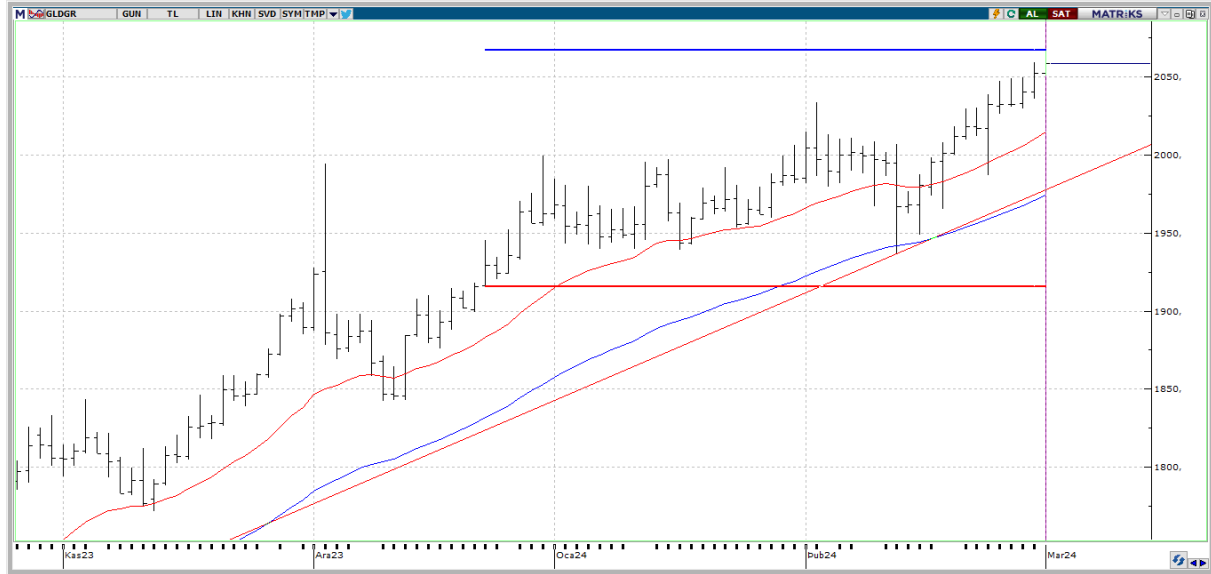
**USDTRY tarafında gün içerisinde en yüksek 31,4600 seviyesi görülmekle birlikte en düşük 31,2107 seviyesi test edildi. Yukarıda 31,79-32,10-32,97 direnç seviyeleri kademeli olarak takip edilebilir. Aşağıda ise 31,07-30,53-30,20 destek noktaları takibimizde olacak. Dolar Türk Lirası bu yıl itibariyle %6,23 oranında artış kaydettiği ve haftalık performansta da % 0,87 oranında arttığı ifade edilebilir.**

## EURUSD



**EURUSD paritesi bu sabah \$ 1,0812 seviyelerinde seyrediyor. Parite 1,0800 seviyesinin üzerinde kısa vadeli alçalan kanalın üzerinde fiyatlandığı müddetçe kısa vadeli olumlu görünüm korunmaya devam edecektir. Yukarı yönlü işlemlerin devam etmesi halinde 1,0868 ile 1,0900 bölgesi önem arz edebilir. Olası dolar lehine oluşabilecek fiyatlamalarda ise 1,0801 ile 1,0796 destekleri oldukça önemli olabilir.**

## GLDGR



**Gram Altın tarafına baktığımızda bu sabah itibariyle 2058,82 seviyeleri fiyatlanıyor. En yüksek 2066,98 seviyesini test eden gram TL tarafında son bir yıllık periyotta % 84,60 oranında artış olduğunu söyleyebiliriz. Olası geri çekilişlerde 2050,43 ile 2025,92 destek noktaları takipte kalınabilir. Sene başından bu yana % 4,88 artış kaydeden gram altın tarafında bu hafta itibariyle de %1,30 değer artışı gözlemledik.**



## EKONOMİK TAKVİM

| ÜLKE | SAAT  | VERİLER                                 | BEKLENTİ | ÖNCEKİ |
|------|-------|---|----------|--------|
| TR   | 12.00 | İTO Perakende Fiyat Endeksi (aylık %)   | -        | 6.72%  |
| TR   | 12.00 | İTO Toptan Fiyat Endeksi (aylık %)      | -        | 4.69%  |
| EU   | 12.00 | SP Global İmalat PMI                    | 46,1     | 46,1   |
| EU   | 13.00 | İŞSİZLİK ORANI                          | 6,4      | 6,4    |
| EU   | 13.00 | AB Uyumlu TÜFE (Flaş) (Aylık)           | 2,5      | 2,8    |
| EU   | 13.00 | AB Uyumlu TÜFE (Flaş) (Yıllık)          | -        | 3,6    |
| EU   | 13.00 | AB Uyumlu Çekirdek TÜFE (Flaş) (Aylık)  | 2,9      | 3,3    |
| EU   | 13.00 | AB Uyumlu Çekirdek TÜFE (Flaş) (Yıllık) | -        | -0,9   |
| US   | 17.45 | SP Global İmalat PMI                    | -        | 49,1   |
| US   | 18.00 | İnşaat harcamaları (Aylık)              | 0,2      | 0,9    |
| US   | 18.00 | ISM İmalat PMI                          | 49,5     | 49,1   |
| US   | 18.00 | ISM İmalat İstihdam Endeksi             | -        | 47,1   |
| US   | 18.00 | ISM İmalat Yeni siparişler Endeksi      | -        | 52,5   |
| US   | 18.00 | U Mich Güven Endeksi Nihai              | 79,6     | 79,6   |
| US   | 18.00 | U Mich Koşullar Endeksi Nihai           | -        | 81,5   |
| US   | 18.00 | U Mich 1 Yıllık Enf. Beklentisi Nihai   | -        | 3      |
| US   | 18.00 | U Mich 5 Yıllık Enf. Beklentisi Nihai   | -        | 2,9    |
| US   | 18.00 | ISM İmalat Ödenmiş Fiyatlar             | 53       | 52,9   |
| US   | 18.00 | U Mich Beklentiler Endeksi Nihai        | -        | 78,4   |