



BIST ENDEKSLERİ

ENDEKSLER	KAPANIŞ	DEĞİŞİM (%)			
		GÜN	HAFTA	AY	YIL
XU100	9741	1,75	1,45	-2,63	-0,91
XU030	10.904	1,82	2,01	-1,96	1,38
XU500	11.230	1,59	1,30	-2,29	-1,42
XBANK	15.203	0,66	4,06	1,78	4,45
XUSIN	12.173	1,51	0,46	-3,74	-6,75

YÜKSELEN / DÜŞEN PAYLAR

YÜKSELENLER			DÜŞENLER		
PAY	KAPANIŞ	DEĞİŞİM(%)	PAY	KAPANIŞ	DEĞİŞİM(%)
ASTOR	109,90	5,67	KONTR	30,60	-1,92
BSOKE	12,72	5,04	TOASO	199,10	-1,34
ARDYZ	31,32	4,75	SMRTG	37,16	-1,17
CVKMD	9,66	4,66	TURSG	16,66	-0,54
ASELS	90,00	4,65	VAKBN	25,86	-0,31
KRDMD	27,34	4,274	LIDER	145,30	-0,27
ALTNV	71,50	4,23	HALKB	19,34	-0,26
CLEBI	2000,00	4,11	OTKAR	391,25	-0,19
ISMEN	41,56	3,80	ANSGR	110,80	-0,09
DOAS	176,90	3,69	BERA	16,50	0,00

XU100

**DESTEK:9608-9476-9389****DİRENÇ:9827-9914-10046**

GENEL GÖRÜNÜM: BİST 100 endeksi, Perşembe gününü yüzde 1.75 artışla, 9,741.07 puandan kapattı. Gün içerisinde en düşük 9,563.29, en yüksek 9,782.23 puanı gören BİST 100 endeksi, bir önceki kapanışının 167.86 puan üzerine çıktı. Borsada sektörel ve ulusal endekslerin 63 tanesi günü yükselişle tamamlarken 2 tanesi ise günü düşüşle tamamladı. Bankacılık endeksi yüzde 0,66, holding endeksi ise yüzde 2,23 değer kazandı. Sektör endeksleri arasında en çok kazandıran yüzde 2,30 ile ulaştırma, tek kaybettiren yüzde 0,02 ile finansal kiralama faktoring oldu. Borsada işlem gören hisse senetleri içerisinde endekse dahil olan toplam 100 hissenin, 89 tanesi değer kazanırken, 9 tanesi ise değer kaybetti. BİST 100 endeksine dahil hisselerin işlem hacimleri toplamı 109 Milyar TL (2.99 Milyar \$) oldu. Bu hacmin borsa toplam işlem hacmi içindeki oranı %77.40 olarak gerçekleşti. Endeksin dolar bazında değeri ise 267.39\$ seviyesinde bulunuyor.

New York borsası günü düşüşle tamamladı. Yatırımcılar, Nvidia'nın finansal sonuçları ile açıklanan makroekonomik verileri değerlendirirken, pay piyasalarında negatif seyir izlendi. Analistler, ABD Başkanı Donald Trump'ın tarife politikasının da yatırımcıların ticaret savaşlarının derinleşebileceğine dair endişelerini canlı tuttuğuna işaret etti. Kanada ile Meksika'ya yönelik tarifeleri durdurmayacağını söyleyen Trump, Avrupa Birliği'ne yönelik yüzde 25 tarife uygulamaya karar verdiklerini ve bu gümrük vergilerini yakında açıklayacaklarını belirtmişti. Trump, Meksika ve Kanada'ya yönelik tarifelerin 4 Mart'ta yürürlüğe gireceğini, aynı tarihte Çin'e de yüzde 10'luk ek bir tarife uygulanacağını açıkladı. Makroekonomik verilere göre ABD ekonomisi, 2024'ün dördüncü çeyreğinde yüzde 2,3 ile tahminlere paralel büyüdü. Gıda ve enerji harcamalarının hesaplama dışı tutulduğu çekirdek kişisel tüketim harcamaları fiyat endeksindeki artış da aynı dönemde yüzde 2,5'den yüzde 2,7'ye revize edildi. ABD'de beklenen konut satışları, ocakta yüzde 4,6 ile beklentilerin üzerinde azalış kaydetti. Bu gelişmelerle ABD'nin 10 yıl vadeli hazine tahvili faizi 2 baz puan artışla yüzde 4,27'ye çıktı. Çinli girişim DeepSeek'in yapay zeka modelinin piyasaları sarsması sonrasında ilk kez bilanço açıklayan Nvidia'nın iyimser tahminlerinin sektördeki talebin soğumasına ilişkin endişeleri yatıştırdığına işaret etti. Ancak Nvidia'nın hisseleri yükselişle başladığı günü yüzde 8,5 değer kaybıyla tamamladı.

BOJ Başkanı Ueda, ABD tarifeleri nedeniyle küresel belirsizliğe karşı uyardı. Japonya Merkez Bankası (BOJ) Başkanı Kazuo Ueda, küresel ekonomik görünümde "çok güçlü" bir belirsizlik olduğunu belirterek, para politikası belirlenirken dikkatli olunması gerektiğini vurguladı. Güney Afrika'da düzenlenen G20 maliye liderleri toplantısından sonra konuşan Ueda, birçok üyenin ABD'nin gümrük tarifeleri konusundaki politikalarının nasıl şekilleneceği ve bu adımların kendi ekonomilerini nasıl etkileyeceği konusunda belirsizlik olduğunu düşündüğünü ifade etti. Ueda, "ABD'nin tarifeler de dahil olmak üzere politika görünümüne ve diğer ülkelerin buna nasıl yanıt vereceğine dair çok güçlü bir belirsizlik var. Bu nedenle gelişmeleri dikkatle incelememiz gerekiyor" dedi. BOJ'un faiz kararlarının küresel belirsizliklerden nasıl etkilenebileceğine dair bir soruya yanıt veren Ueda, "ABD politikalarının küresel ekonomi, finansal piyasalar ve Japonya'nın ekonomik ve enflasyon görünümü üzerindeki etkilerini kapsamlı bir şekilde değerlendirmemiz gerekiyor" dedi.

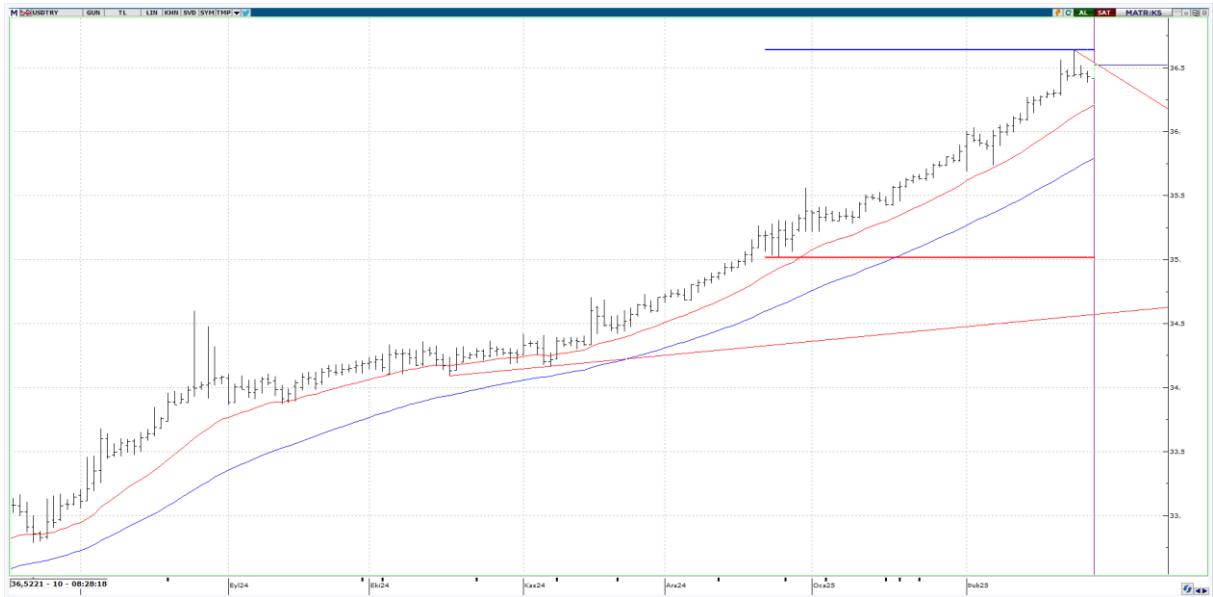
THY'nin 2024 yılı 12 aylık konsolide net karı 113.357.000.000 TL oldu. THY'nin çeyreklik bazda ise 24.51 milyar TL net kar açıkladığı biliniyor. Şirket, ana ortaklığa ait özkaynaklarını, bir önceki çeyreğe göre 61.30 milyar TL, yüzde olarak %9.9 artırdı. 12 aylık sürede; Şirketin, 52.84 milyar TL yatırım faaliyetlerinden net geliri bulunmaktadır. Son 3 ayda elde edilen net esas faaliyet karının, şirketin finansal borçlarını karşılayabilme kapasitesi %1.6 kadardır. Bugün yurt içinde büyüme, iş gücü istatistikleri, yurt dışında ise Almanya'da enflasyon, ABD'de PCE fiyat endeksi başta olmak üzere veri gündeminin takip edileceğini dile getirelim. Ekonomistler, Gayrisafi Yurt İçi Hasılabın (GSYH) 2024 yılının 4. çeyreğinde yıllık bazda yüzde 2,98 arttığını tahmin ediyor. 2024 yılının tamamına ilişkin büyüme beklentilerinin ortalaması yüzde 3,12 olan ekonomistlerin 2025 sonuna ilişkin büyüme tahminlerinin ortalaması ise %2,96 oldu.

X30YV



ViOP30 Endeks Şubat Kontratı, seansı 10.915,00 uzlaşma fiyatında tamamladı. BİST 30 Vadeli İşlemleri dünkü işlem gününü +148,00 (+1,37%) puan artışla noktalandı. Gün aralığı 10.701-10.983 seviyeleri arasında gerçekleşti. Hareketli Ortalamaların "Nötr" olduğu ancak teknik indikatörlerin halen daha "Güçlü Sat" sinyali vermesi dikkatlerden kaçmıyor. Tepki alımlarının devamında 10,974.33 ile 11,123.66 direnç seviyeleri takip edilebilir. Geri çekilmelerde ise aşağıda 10,617.66 ile 10,468.33 destek noktaları takipte kalınabilir. Şubat Kontratının vade sonu olduğunu bir kez daha hatırlatmış olalım.

USDTRY



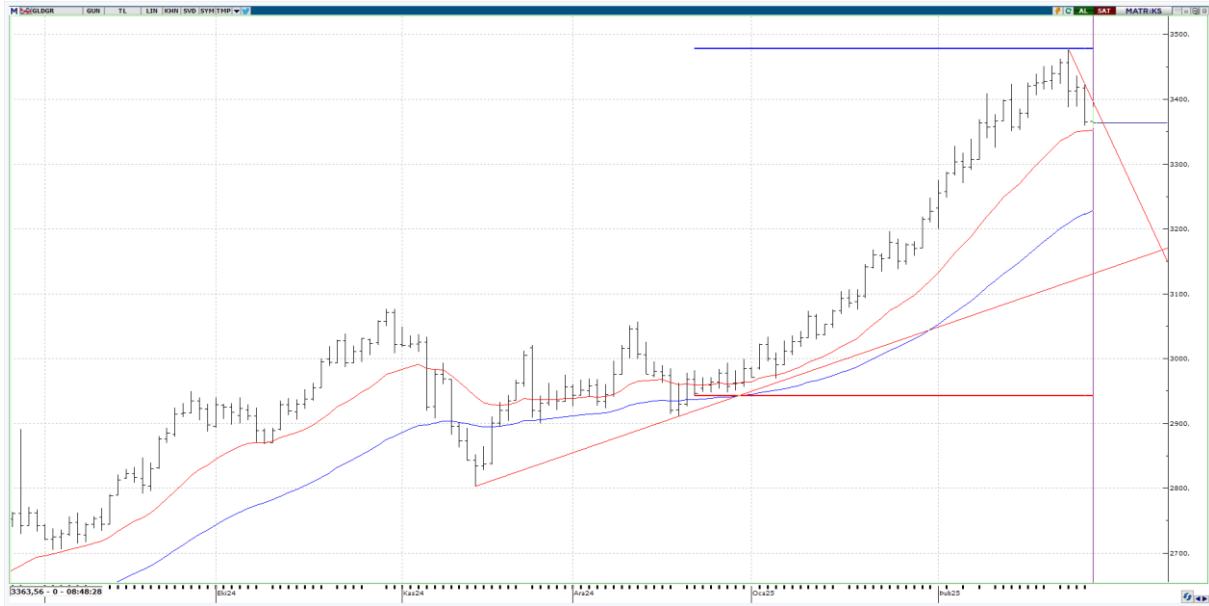
USDTRY paritesi bu sabah saatlerinde 36,52 seviyesinde seyreliyor. Dolar Türk Lirası kuru 36,50 direncinin de üzerinde seyrine devam ediyor diyebiliriz. Şubat ayının son işlem gününde bu ay itibarıyla değerlendirildiğinde %1,89'luk bir yükseliş hareketinden söz edebiliriz. Sene başından bu yana bakıldığında ise % 3,23 oranında doların TL karşısında değer kazandığını ifade edebiliriz. Yıl sonu döviz kuru (ABD Doları/TL) beklentisi Piyasa Katılımcıları Anketinde 42,89 TL olmuştur. 12 ay sonrası döviz kuru beklentisi ise 43,96 TL olarak gerçekleşmiştir.

USDJPY



USDJPY paritesinin 149,705 seviyesinde işleme girdiğini söylemek mümkün. Şubat ayı itibariyle düşüşler % -3,39 oranında gerçekleşmiştir. Bu yıl itibariyle değerlendirildiğinde ise kayıplar % -4,85 olmuştur. Dolar Yen Paritesinde gerçekleşen düşüş sonrasında kısa vadeli dip seviyelerde destek oluşturma çabası gözlemliyoruz. Paritenin aşağı yönlü hareketini devam ettirmesi halinde aşağıda 148.57 ile 145.91 destek noktaları takipte kalınabilir. Yukarı yönlü hareketlerde ise 150,300 seviyesi aşıldıktan sonra 153,33 ile 155,88 seviyelerini direnç olarak izleyeceğiz.

GLDGR



Gram Altın tarafında son dönemde görülen geri çekilme ile birlikte bu sabah itibariyle 3363 TL seviyeleri görülmekte. Son bir haftada % -2,23 oranında düzeltme yaşayan altın son bir aylık periyotta değerlendirildiğinde % 6,11 oranında yükseliş sergilediğini söylemek mümkün. Gram altın kısa vadede, izlediğimiz göstergelerin altında işlem görüyor. USDTRY paritesinin yükselişlerine rağmen gram altın tarafında gerileme gözlemlediğimizi ve bu durumda ons altında yaşanan geri çekilmelere istinaden gerçekleştiğini söylemek mümkün. Gram altın güne 3366 liradan başlarken en düşük 3354 lira, en yüksek de 3387 lira seviyesi görüldü. Şu sıralar 3363 liradan alıcı buluyor.



EKONOMİK TAKVİM

ULKE	SAAT	VERİLER	BEKLENTİ	ÖNCEKİ
JP	02.30	Tokyo TÜFE Manşet	-	3,40%
JP	02.30	Tokyo TÜFE Çekirdek (Yıllık)	2,30%	2,50%
JP	02.50	Sanayi Üretimi (Geçici) (Aylık) MD	-1,20%	-0,20%
JP	02.50	Sanayi Üretimi (Geçici) (Yıllık) MD	-	-3,20%
JP	02.50	Geniş Perakende Satışlar (Yıllık)	-	3%
JP	02.50	Perakende Satışlar (Yıllık)	4,00%	3,70%
JP	08.00	İnşaat Siparişleri (Yıllık)	-2,60%	-2,50%
JP	08.00	Konut Başlangıçları (Yıllık)	-	-2,50%
TR	10.00	İşsizlik Oranı	-	8.5%
UK	10.00	Nationwide Konut Fiyat Endeksi (Aylık)	0,20%	0,10%
UK	10.00	Nationwide Konut Fiyat Endeksi (Yıllık)	3,40%	4,10%
TR	10.00	GSYH Yıllık Değişim	2.9%	2.1%
US	16.30	Reel Kişisel Tüketim (Aylık)	-	0,40%
US	16.30	Kişisel Gelirler (Aylık)	0,30%	0,40%
US	16.30	Toptan Stoklar (Geçici)	-	-0,50%
US	16.30	Tüketim MD (Aylık)	0,10%	0,70%
US	17.00	Dallas Fed PCE	-	2,80%
US	17.45	Chicago PMI	40,6	39,5
US	19.00	KC Fed Bileşik Endeksi	-	-