



BIST ENDEKSLERİ

ENDEKSLER	KAPANIŞ	DEĞİŞİM (%)			
		GÜN	HAFTA	AY	YIL
XU100	9774	-2,30	-2,30	-2,30	-0,57
XU030	10.855	-2,40	-2,40	-2,40	0,92
XU500	11.249	-2,13	-2,13	-2,13	-1,25
XBANK	14.498	-2,94	-2,94	-2,94	-0,39
XUSIN	12.409	-1,88	-1,88	-1,88	-4,95

YÜKSELEN / DÜŞEN PAYLAR

YÜKSELENLER			DÜŞENLER		
PAY	KAPANIŞ	DEĞİŞİM(%)	PAY	KAPANIŞ	DEĞİŞİM(%)
TOASO	230,20	3,46	ALFAS	66,05	-9,95
IEYHO	8,93	2,64	SMRTG	39,86	-9,70
ASTOR	120,40	2,38	CVKMD	315,75	-6,51
GUBRF	272,00	1,97	YKBNK	29,12	-5,21
OYAKC	24,56	1,24	KONTR	34,04	-5,08
TABGD	163,90	1,05	EKGYO	14,52	-4,91
TTKOM	51,00	0,89	FROTO	884,00	-4,90
CIMSA	53,80	0,84	AKSEN	39,14	-4,77
PASEU	32,16	0,82	HALKB	19,43	-4,66
ARCLK	127,90	0,71	KCHOL	161,90	-4,65

XU100

**DESTEK:9710-9645-9541****DİRENÇ:9878-9982-10046****GENEL GÖRÜNÜM:**

BİST 100 endeksi, haftanın ilk işlem gününü yüzde 2.30 düşüyle, 9,774.40 puandan kapattı. Gün içerisinde en düşük 9,749.91, en yüksek 9,918.35 puanı gören BİST 100 endeksi, bir önceki kapanışının (229.98) puan altına indi. Borsada sektörel ve ulusal endekslerin 0 tanesi günü yükselişe tamamlarken 65 tanesi ise günü düşüyle tamamladı. Bankacılık endeksi yüzde 2,94, holding endeksi yüzde 2,98 değer kaybetti. Tüm sektör endeksleri gerilerken, en çok kaybettiren yüzde 3,39 ile madencilik oldu. Borsada işlem gören hisse senetleri içerisinde endekse dahil olan toplam 100 hissenin, 14 tanesi değer kazanırken, 86 tanesi ise değer kaybetti. BİST 100 endeksinde dahil hisselerin işlem hacimleri toplamı 110 Milyar TL (3.07 Milyar \$) oldu. Bu hacmin borsa toplam işlem hacmi içindeki oranı %81.52 olarak gerçekleşti. Endeksin dolar bazında değeri ise 271.76\$ seviyesinde bulunuyor.

New York borsası düşüyle kapandı. New York borsası, ABD Başkanı Donald Trump'ın Meksika'ya yönelik yüzde 25'lik gümrük tarifesi 1 ay durdurduğunu açıklamasının ardından kayıplarını kısmen telafi etse de günü düşüyle tamamladı. ABD Başkanı Trump'ın Meksika, Kanada ve Çin'e getirdiği tarifelerin neden olduğu endişeyle günün ilk saatlerinde endekslerde yaşanan sert düşüş, ABD'nin Meksika'ya yönelik tarifeleri 1 ay ertelediğini açıklaması sonrası hız kesti. Trump, 3 Şubat Pazartesi günü Meksika Devlet Başkanı Claudia Sheinbaum ile yaptığı telefon görüşmesinin ardından, Meksika'nın sınır güvenliğini artırması karşılığında bu ülkeye getirilen yüzde 25'lik gümrük vergisini 1 ay durdurduğunu açıkladı. Kanada Başbakanı Justin Trudeau ile görüşmesinin de çok iyi geçtiğini belirten Trump, piyasaların kapanmasının ardından yaptığı açıklamada, Kanada'nın sınır güvenliğine yönelik alacağı önlemler karşısında bu ülkeye getirilen tarifelerin de en az 30 gün süreyle durdurulacağını duyurdu. Çin ile de muhtemelen 24 saat içinde görüşeceklerini belirten Trump, Çin'den yapılan ithalata getirilen yüzde 10'luk ek gümrük vergisinin ülkeyle anlaşma sağlanamaması halinde artabileceği uyarısında bulundu. ABD'nin Kanada ve Meksika'ya yönelik tarifelerinden en çok etkileyecek sektörlerin başında gelen otomotiv sektöründe faaliyet gösteren şirketlerin hisselerindeki düşüş de dikkati çekti. ABD'li otomobil üreticilerinden Ford'un hisseleri yüzde 1,7 ve General Motors'un hisseleri yüzde 3,2 değer kaybetti. Makroekonomik veri tarafında ise ABD'de Tedarik Yönetim Enstitüsünün (ISM) imalat sanayi Satınalma Yöneticileri Endeksi (PMI), ocak ayında 50,9 ile piyasa beklentilerinin üzerinde gerçekleşirken, art arda 26 ay süren daralmanın ardından genişlemeye işaret etti. S&P Global tarafından açıklanan imalat sektörü PMI verisi de ocakta 51,2 ile tahminlerin üzerinde gerçekleşirken, son 7 ayda ilk kez genişlemeye işaret etti. Kaynak : Anadolu Ajansı

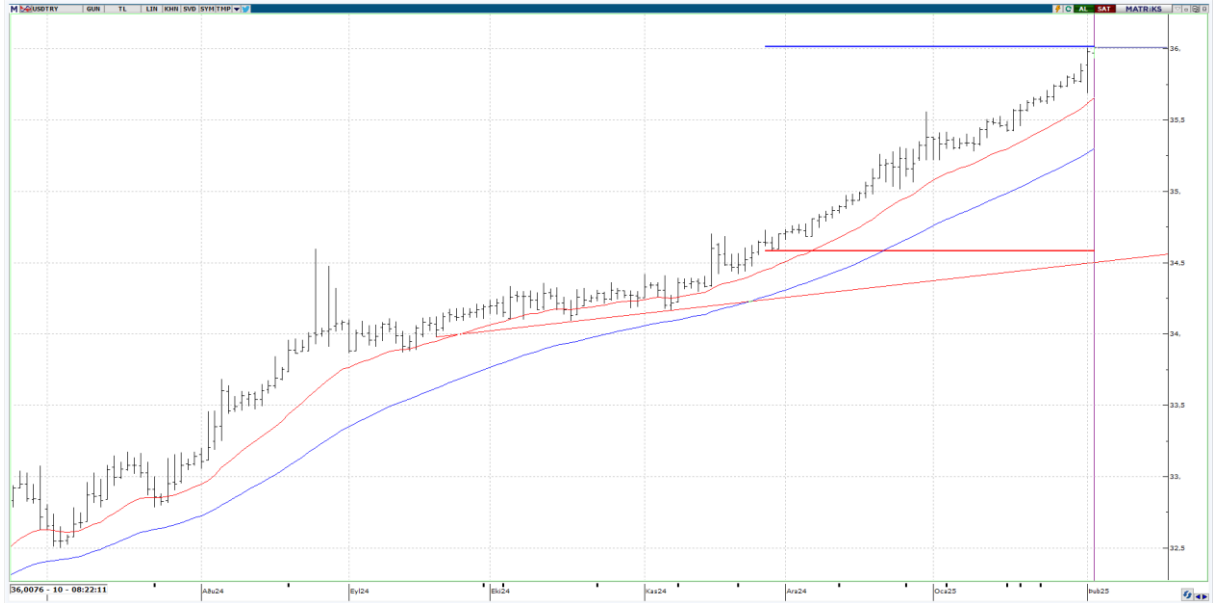
Avrupa borsaları küresel ticaret savaşının genişleyeceğine ilişkin endişelerle düşüyle kapandı. Avrupa borsaları, ABD Başkanı Donald Trump'ın Kanada ile Meksika'ya yüzde 25, Çin'e de ek yüzde 10 gümrük vergisi getirmesi ve Avrupa Birliğine (AB) kesinlikle ek gümrük vergileri uygulayacağını açıklamasının ardından haftanın ilk işlem gününde düşüyle kapandı. Yatırımcıların Trump etkisiyle küresel ticaret savaşının genişleyeceğine ilişkin endişeleriyle kapanışta gösterge endeks Stoxx Europe 600 yüzde 1,20 düşerek 534,51 puana geriledi. Avrupa otomobil üreticilerin hisseleri baskı altında kaldı. ABD Başkanı Trump'ın, Kanada, Meksika ve Çin'den gelen mallara geniş kapsamlı gümrük vergileri getirmesi ve AB'ye ek gümrük vergileri uygulayacağını açıklaması Avrupa'da otomobil üreticilerinin hisseleri üzerinde baskı oluşturdu. Europe Stoxx 600'de otomobil ve parçaları endeksi yüzde 2,19 geriledi. Alman otomobil üreticisi Volkswagen hisseleri yüzde 4,04, BMW'nin hisseleri yüzde 2,39 ve Porsche hisseleri yüzde 1,68 değer kaybetti. Fransız otomobil parçaları tedarikçisi Valeo'nun hisseleri ise yaklaşık yüzde 8 düştü. BERLİN (AA) Bugün yurt içinde reel efektif döviz kuru, yurt dışında ise ABD'de fabrika siparişleri ve dayanıklı mal siparişlerinin takip edileceğini dile getirelim.

X30YV



VİOP30 Endeks Şubat Kontratı, seansı 11.137,00 uzlaşma fiyatında tamamladı. BİST 30 Vadeli İşlemleri dünkü işlem gününü -283,00(-2,48%) puan azalış ile noktalandı. Gün aralığı 11.092-11.291 seviyeleri arasında gerçekleşti. BİST 30 Vadeli İşlemleri Teknik Analizine baktığımızda teknik indikatörlerin ve de hareketli ortalamaların çoğunluğu "sat" sinyali üretmekte. Satışların devam etmesi durumunda aşağıda 10,999 – 10,750 destek bölgesi radarımızda olacak. Olası toparlanma hareketlerinin görülmesi durumunda ise yukarıda 11,277 – 11,405 bölgesinin geçilmesi gerektiği kanaatindeyiz.

USDTRY



USDTRY paritesi yeni günde 36,00 seviyesinde. Dolar Türk Lirası kurunun 36,00 direncini test ettiği görülüyor. Dünkü yazımızda da belirttiğimiz üzere Dolar Türk Lirası kurunda önümüzdeki süreçte gözler ilk etapta 36,00 – 36,15 bölgesine çevrilecek. Aşağıda ise 35,92 ilk destek noktası olmakla birlikte hemen altında takip edilmesi gereken 35,68 desteği mevcut. Yurt içi piyasalardaki son duruma baktığımızda TCMB, zorunlu karşılık oranlarında artışa gittiğini gözlemliyoruz. Türkiye Cumhuriyet Merkez Bankası (TCMB), bankaların 1 yıla kadar vadeli Türk lirası cinsi yükümlülüklerinden, yurt dışı repo, kredi ve katılım fonu zorunlu karşılık oranını %8'den %12'ye çıkardı. Öte yandan yurt dışı piyasalardaki son durum ise piyasalarda Trump'ın tarife rüzgarlarının esmesi şeklinde yorumlanabilir.

USDJPY



USDJPY paritesi bu sabah itibariyle 155,110 seviyelerinde seyretmekte. Japonya'da Nikkei endeksi bu sabah saatlerinde kazançlarını kısmen geri verdi, ve en son %0,5 yükselişte olduğu görüldü. Dolar Yen Paritesine gelince bu hafta sadece %0,12'lik değişim sergiledi diyebiliriz. Doların güçlenmesi parite üzerinde bir miktar yukarı yönlü harekete neden oldu ancak sene başından bu yana bakıldığında paritenin % -1,40 oranında negatif tarafta yer aldığını unutmamalıyız. Yükseliş hareketinde ilk direnç olarak 158,878 seviyesi takip edilirken bu direncin de geçilmesi halinde 161,955 seviyesi takip edilebilir. Negatif hareketlerde ise aşağıda destek seviyeleri olarak 154,553 ve 151,053 seviyeleri izlenebilir.

BRENT



Brent Petrol tarafında bu sabah \$ 74,972 seviyeleri test ediyor. Şubat ayına negatif tarafta başlangıç yapan petrol fiyatlamaları Trump'ın Kanada ve Meksika'ya yönelik tarifeleri bir ay ertelemesi ve Çin ile daha fazla görüşme yapacağını açıklamasının ardından bir miktar geriledi. Gerilemenin etkisiyle aşağıda 74,895 – 74,299 bölgesi öne çıkıyor. Brent petrolde 74,00 desteği aşağı yönlü kırılırsa o zaman aşağıda 70,00 dolar arayışları başlayabilir. Olası toparlanma çabalarında ise 75,684 – 76,468 bölgesi güçlü duruyor. Özellikle yükseliş isteğinin devamının görülebilmesi için 76,00 üzerindeki kapanışları görmek gerekecektir diye düşünüyoruz.



EKONOMİK TAKVİM

ULKE	SAAT	VERİLER	BEKLENTİ	ÖNCEKİ
JP	02.50	Parasal Taban (Yıllık)	-	-0.85%
CN	08.00	Caixin Hizmet PMI	-	-
IN	08.00	HSBC Hizmet PMI	-	-
IN	08.00	HSBC BileşikPMI	-	-
FR	10.45	Bütçe Dengesi	-	-172.49B
EU	11.30	HCOB İnşaat PMI	-	-
DE	11.30	HCOB İnşaat PMI	-	-
FR	11.30	HCOB İnşaat PMI	-	-
IT	11.30	HCOB İnşaat PMI	-	-
TR	14.30	TÜFE Bazlı Reel Efektif Döviz Kuru	-	67.12
TR	14.30	ÜFE Bazlı Reel Efektif Döviz Kuru	-	96.65
US	16.55	Redbook (Yıllık)	-	-
US	18.00	Fabrika Siparişleri (Aylık)	-	-0.4%
US	18.00	JOLTS Açılan İşler	-	8.098M
US	18.00	Ulaşım Hariç Fabrika Siparişleri (Aylık)	-	0.2%
US	18.00	Savunma ve Havacılık Hariç Fabrika Siparişleri (Aylık)	-	-