



BIST ENDEKSLERİ

ENDEKSLER	KAPANIŞ	DEĞİŞİM (%)			
		GÜN	HAFTA	AY	YIL
XU100	10.004	-0,77	-0,99	1,77	1,77
XU030	11.122	-0,83	-0,50	3,40	3,40
XU500	11.493	-0,68	-0,48	0,89	0,89
XBANK	14.937	-2,02	-2,66	2,62	2,62
XUSIN	12.646	-0,88	-2,91	-3,13	-3,13

YÜKSELEN / DÜŞEN PAYLAR

YÜKSELENLER			DÜŞENLER		
PAY	KAPANIŞ	DEĞİŞİM(%)	PAY	KAPANIŞ	DEĞİŞİM(%)
SMRTG	44,14	5,80	YKBNK	30,72	-3,94
VAKBN	27,46	3,70	ASTOR	117,60	-3,84
ENERY	227,10	3,51	AGHOL	300,75	-3,53
CVKMD	337,75	3,13	GESAN	51,25	-3,30
LIDER	154,00	3,01	GARAN	127,30	-3,27
FENER	52,50	2,94	EUPWR	37,00	-3,09
TOASO	222,50	2,68	SAHOL	99,90	-2,82
ALFAS	73,35	2,59	CCOLA	57,05	-2,73
YEOTK	54,50	2,25	ISCTR	14,16	-2,48
EKGYO	15,27	2,07	SKBNK	4,04	-2,42

XU100

**DESTEK:9954-9903-9821****DİRENÇ:10086-10169-10219****GENEL GÖRÜNÜM:**

BİST 100 endeksi, geçtiğimiz hafta Cuma gününü yüzde 0.77 düşüyle, 10,004.38 puandan kapattı. Gün içerisinde en düşük 9,986.36, en yüksek 10,119.01 puanı gören BİST 100 endeksi, bir önceki kapanışının (77.72) puan altına indi. Borsada sektörel ve ulusal endekslerin 11 tanesi günü yükselişle tamamlarken 54 tanesi ise günü düşüyle tamamladı. Bankacılık endeksi yüzde 2,02, holding endeksi yüzde 1,32 değer kaybetti. Sektör endeksleri arasında en çok kazandıran yüzde 1,74 ile spor, en çok kaybettiren bankacılık oldu. Borsada işlem gören hisse senetleri içerisinde endekse dahil olan toplam 100 hissenin, 29 tanesi değer kazanırken, 70 tanesi ise değer kaybetti. BİST 100 endeksine dahil hisselerin işlem hacimleri toplamı 94 Milyar TL (2.62 Milyar \$) oldu. Bu hacmin borsa toplam işlem hacmi içindeki oranı %78.95 olarak gerçekleşti. Endeksin dolar bazında değeri ise 279.24\$ seviyesinde bulunuyor.

New York borsası düşüyle kapandı. New York borsası, ABD'nin Kanada, Meksika ve Çin'den ithalatına yönelik tarife açıklamaları sonrasında haftanın son işlem gününü düşüyle tamamladı. Beyaz Saray, ABD Başkanı Donald Trump'ın 1 Şubat Cumartesi gününden geçerli olmak üzere Kanada ve Meksika'ya yüzde 25, Çin'e ise yüzde 10 gümrük vergisi uygulayacağına ilişkin açıklamalarını teyit etti. Tarife açıklamaları sonrasında yüzde 4,58'e kadar çıkan ABD'nin 10 yıl vadeli hazine tahvili faizi daha sonra yüzde 4,54 seviyesinde dengelendi. Tarifelerin yeni bir ticaret savaşını başlatabileceği endişesiyle "korku endeksi" olarak da bilinen VIX Endeksi ise yüzde 4 arttı ve 17 değerini geçti. Makroekonomik veri tarafında, ülkede kişisel tüketim harcamaları, geçen yıl aralıkta aylık yüzde 0,7 ile beklentilerin üzerinde artış kaydetti. ABD Merkez Bankasının (Fed) enflasyon göstergesi olarak dikkate aldığı, gıda ve enerji kalemlerinin hesaplama dışı tutulduğu çekirdek kişisel tüketim harcamaları fiyat endeksi de geçen ay aylık bazda yüzde 0,2 ve yıllık bazda yüzde 2,8 arttı. ABD'de İstihdam Maliyet Endeksi de geçen yılın dördüncü çeyreğinde yüzde 0,9 ile piyasa beklentileri dahilinde arttı. Endeksin beklentilere paralel artmasına karşın, yıllık bazda geçen yıl nisan ayından bu yana en hızlı artışı kaydettiğini ve Fed'in enflasyon hedefinin üzerinde kalmaya devam ettiği belirtildi. Kurumsal tarafta, bilançosunu yayımlayan ve beklentilerin altında sonuçlar açıklayan ABD'li enerji şirketi Chevron'un hisseleri yüzde 4,5 geriledi. Exxon Mobil'in hisseleri ise beklentilerden iyi kar bildirmesine karşın yüzde 2,5 değer kaybetti. Öte yandan, Beyaz Saray'ın Meksika, Kanada ve Çin'e gümrük vergisi uygulayacağını açıklaması otomotiv şirketlerinin hisselerini olumsuz etkilediği görüldü. Ford Motor'un hisseleri yüzde 1'e yakın düştü. Kaynak : Anadolu Ajansı

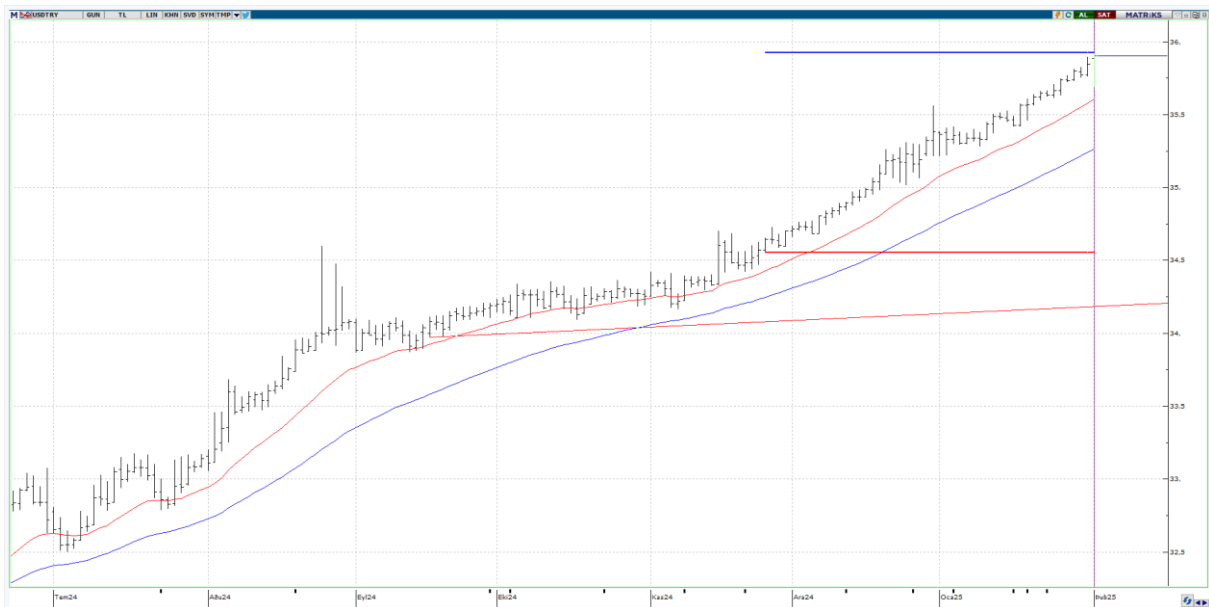
Avrupa borsaları, haftanın son işlem gününde yükselişle kapandı. Kapanışta gösterge endeks Stoxx Europe 600 yüzde 0,13 artarak 539,53 puana çıktı. Avrupa tarafında, Avrupa Merkez Bankasının (ECB) piyasa beklentileri doğrultusunda mevduat faizini yüzde 3'ten yüzde 2,75'e, refinansman faizi ve marjinal borçlanma faizini de sırasıyla yüzde 2,90 ve yüzde 3,15'e çekmesinin ardından, piyasalar pozitif seyrini sürdürdü. Ancak ECB Başkanı Christine Lagarde, Euro Bölgesi ekonomisinin şimdilik zayıf kalmaya devam edeceğini belirterek "Ekonomi dördüncü çeyrekte durgunlaştı. Yakın gelecekte de zayıf kalması muhtemel." dedi. Almanya'da yıllık enflasyon, ocakta beklenmedik şekilde zayıflayarak yüzde 2,3'e indi. AB uyumlu TÜFE de ocakta bir önceki aya göre yüzde 0,2 düşerken yıllık bazda yüzde 2,8 yükseldi. ECB'nin, yılın ilk çeyreğine ilişkin Tüketici Beklentileri Anketi'nin sonuçlarına göre ise, Avro Bölgesi'ndeki tüketicilerin bu yıla ilişkin enflasyon beklentileri hafif yükseliş kaydetti. Bu hafta yurt içinde enflasyon, reel efektif döviz kuru, Türkiye Cumhuriyet Merkez Bankasının (TCMB) açıklayacağı yılın ilk enflasyon raporunun takip edileceğini, yurt dışında ise ABD'de açıklanacak istihdam raporundaki tarım dışı istihdam verisi, ADP istihdam raporu, fabrika siparişleri, İngiltere Merkez Bankası (BoE) faiz kararı ile dünya genelinde açıklanacak hizmet sektörü Satınalma Yöneticileri Endeksi (PMI) başta olmak üzere yoğun veri gündeminin izleneceğini belirtelim.

X30YV



VİOP30 Endeks Şubat Kontratı, seansı 11.420,00 uzlaşma fiyatında tamamladı. BİST 30 Vadeli İşlemleri Cuma günü işlem gününü -122,00 (-1,06%) puan azalış ile noktaladı. Gün aralığı 11.405-11.580 seviyeleri arasında gerçekleşti. Teknik göstergeler günlük periyotta nötr olmakla birlikte haftalık ve de aylık periyotta al sinyalini koruyor diyebiliriz. Fibonacci 1. Direnç 11609.84; 2. Direnç 11638.16; 3. Direnç 11684 iken Pivot Noktası 11564 olduğu görülmekte. Aşağıda ise kademeli olarak 11366 – 11235 – 11167 destek noktaları takipte kalınabilir. Hareketli Ortalamalara baktığımızda ise MA5,MA10,MA20 Sat sinyali üretirken biraz daha orta vadede bulunan MA50,MA100,MA200 hareketli ortalamalarının ise Al dediğini görmekteyiz.

USDTRY



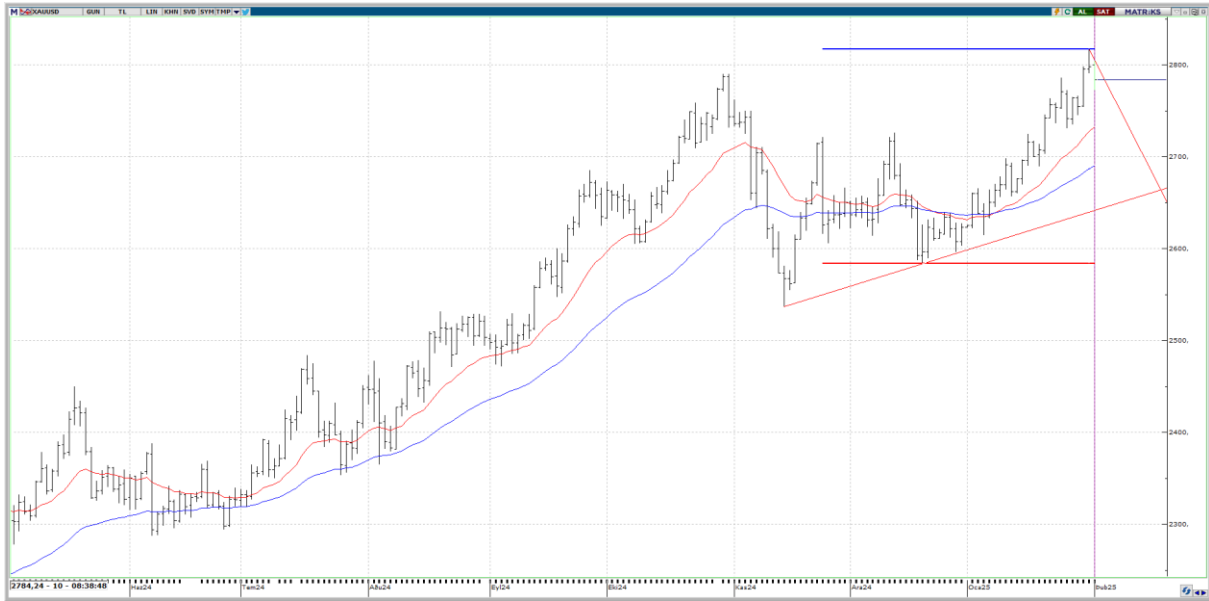
USDTRY paritesi yeni günde 35,90 seviyelerinde seyrediyor. Dolar Türk Lirası kurunun 35,80 direncinin üzerinde 35,90 dirence doğru denemelerde bulunduğu görülüyor. Daha önceki analizlerimizde defaatle 35,80 – 35,95 bölgesine atıfta bulunmuştuk. Görülen o ki Şubat ayına da pozitif tarafa başlayan Dolar Türk Lirası kurunda önümüzdeki süreçte gözler 36,00 – 36,15 bölgesine çevrilecek. Aşağıda ise negatif görünümünden söz edebilmek için 35,6850 seviyesinin de altındaki işlemlere şahit olmamız gerektiği kanaatindeyiz.

EURUSD



EURUSD paritesi bu sabah itibariyle 1,0239 seviyelerinde seyretmekte. 1,04'ün altına hızla geri çekilen Euro Dolar Paritesinde gözler 1,0178 desteğinde olacak. Yeni aya negatif tarafta başlayan paritenin güç kaybetmesinin nedeni olarak Trump'ın gümrük vergisi konusunda açıklamalarının devam ediyor oluşu ve de ECB'den önümüzdeki süreçte gelebilecek olan faiz indirim beklentileri paritenin yeniden güç kaybetmesine neden oldu şeklinde ifade edebilir.

XAUUSD



Ons Altın yeni haftanın ilk işlem gününde \$ 2783,96 seviyelerinde seyrettiği görülüyor. Zirve seviyeyi \$ 2817,25 bölgesine taşıyan değerli maden tarafında rekor tazeleme eğiliminin devam ettiğini söylemek mümkün. Altın ons fiyatları kısa vadeli yükselen kanal içerisindeki seyrine devam ederken, direnç seviyelerine doğru hareket ettiği görülüyor. Yukarıda takip edeceğimiz seviyeler elbette \$ 2830 – 2840 bölgesi olacak. Olası düzeltme hareketlerinde ise aşağıda \$ 2790 – 2770 destek noktaları takipte kalınabilir. Haftalık periyotta değerlendirdiğimizde ise en düşük seviye olarak not ettiğimiz \$ 2734,92 seviyesi mevcut. Bilindiği üzere Başkan Donald Trump Salı günü yürürlüğe girmek üzere Kanada ve Meksika ithalatına %25, Çin mallarına ise %10 gümrük vergisi uyguladı. Bu durumun güvenli liman talebini desteklediği görülmekle birlikte Dolar Endeksindeki yükselişlerin güvenli liman talebine göre baskın geldiğini ifade edebiliriz.



EKONOMİK TAKVİM

ULKE	SAAT	VERİLER	BEKLENTİ	ÖNCEKİ
JP	03.30	Jibun Bank İmalat PMI (Nihai)	-	48,8
TR	10.00	Tüketici Fiyat Endeksi (TÜFE) (Yıllık) (Oca)	41,25%	44,38%
TR	10.00	Tüketici Fiyat Endeksi (TÜFE) (Aylık) (Oca)	4,35%	1,03%
TR	10.00	İmalat PMI (Oca)	-	49,10
TR	10.00	Üretici Fiyat Endeksi (ÜFE) (Yıllık) (Oca)	-	28,52%
TR	10.00	Üretici Fiyat Endeksi (ÜFE) (Aylık) (Oca)	-	0,40%
TR	12.00	İbrazında Karşılıksız Kalan Çek (adet)	-	-
EU	12.00	SP Global İmalat PMI	-	-
UK	12.30	SP Global/CIPS İmalat PMI Nihai	-	48,2
EU	13.00	AB Uyumlu TÜFE Nihai (Aylık)	-	2,40%
EU	13.00	AB Uyumlu TÜFE Nihai (Yıllık)	-	2,70%
EU	13.00	AB Uyumlu Çekirdek TÜFE (Aylık)	-	2,70%
EU	13.00	AB Uyumlu Çekirdek TÜFE Nihai (Yıllık)	-	0,50%
US	17.45	SP Global İmalat PMI	-	50,1
US	18.00	ISM İmalat PMI	-	49,3
US	18.00	ISM İmalat İstihdam Endeksi	-	45,3
US	18.00	İnşaat Harcamaları (Aylık)	-	0,00%
US	18.00	ISM İmalat Ödenmiş Fiyatlar	-	52,5
US	18.00	ISM İmalat Yeni Siparişler Endeksi	-	52,5