



## BIST ENDEKSLERİ

ENDEKSLER	KAPANIŞ	DEĞİŞİM (%)			
		GÜN	HAFTA	AY	YIL
XU100	10.075	1,14	0,50	2,49	2,49
XU030	11.127	1,53	1,32	3,44	3,44
XU500	11.633	0,98	1,75	2,12	2,12
XBANK	15.076	0,52	1,54	3,58	3,58
XUSIN	13.247	1,05	0,41	1,48	1,48

## YÜKSELEN / DÜŞEN PAYLAR

YÜKSELENLER			DÜŞENLER		
PAY	KAPANIŞ	DEĞİŞİM(%)	PAY	KAPANIŞ	DEĞİŞİM(%)
TSPOR	1,21	10,00	LIDER	137,20	-7,36
HEKTS	4,22	7,93	SMRTG	41,28	-5,97
TMSN	127,10	6,18	TURSG	16,05	-5,48
IEYHO	11,77	6,04	ANSGR	101,40	-3,15
YEOTK	56,40	5,72	ISMEN	46,02	-2,91
SELEC	82,20	4,71	MAVI	85,50	-2,79
SASA	4,27	4,40	OYAKC	23,54	-2,16
ALARK	96,95	4,36	CIMSA	47,26	-2,11
GESAN	49,10	4,33	ANHYT	103,10	-1,81
HALKB	17,28	4,22	MGROS	529,50	-1,67

## XU100

**DESTEK:10011-9947-9904****DİRENÇ:10118-10160-10224**

**GENEL GÖRÜNÜM:** BİST 100 endeksi, Cuma gününü yüzde 1.14 artışla, 10,075.17 puandan kapattı. Gün içerisinde en düşük 9,990.42, en yüksek 10,097.08 puanı gören BİST 100 endeksi, bir önceki kapanışının 113.83 puan üzerine çıktı. Borsada sektörel ve ulusal endekslerin 55 tanesi gün yükselişle tamamlarken 10 tanesi ise gün düşüşle tamamladı. Bankacılık endeksi yüzde 0,52, holding endeksi yüzde 1,03 değer kazandı. Sektör endeksleri arasında en çok kazandıran yüzde 5,52 ile spor, en çok kaybettiren yüzde 3,82 ile sigorta oldu. Borsada işlem gören hisse senetleri içerisinde endekse dahil olan toplam 100 hissenin, 69 tanesi değer kazanırken, 27 tanesi ise değer kaybetti. BİST 100 endeksine dahil hisselerin işlem hacimleri toplamı 115 Milyar TL (3.25 Milyar \$) oldu. Bu hacmin borsa toplam işlem hacmi içindeki oranı %76.04 olarak gerçekleşti. Endeksin dolar bazında değeri ise 285.14\$ seviyesinde bulunuyor.

New York borsası haftanın son işlem gününü yükselişle tamamladı. ABD Merkez Bankası (Fed) ile bu ay görevi devralacak Donald Trump yönetiminin gelecek dönemde atacağı adımlara ilişkin belirsizlikler devam ederken, pay piyasalarında haftanın son işlem gününde pozitif seyir izlendi. Trump'ın önerdiği kurumsal vergileri düşürme, düzenlemeleri hafifletme, tarifeler getirme ve yasa dışı göçü engelleme gibi politikaların şirket karlarını artırabileceğini ve ekonomiyi canlandırabileceğini ancak belirli riskleri de beraberinde getirebileceği kaydedildi. Makroekonomik veri tarafında, ABD'de Tedarik Yönetim Enstitüsü'nün (ISM) imalat sanayi Satınalma Yöneticileri Endeksi (PMI), geçen ay 49,3 ile piyasa beklentilerinin üzerinde gerçekleşmesine karşın sektördeki daralmanın sürdüğünü gösterdi. Kurumsal tarafta, ABD Başkanı Joe Biden'ın, ulusal güvenlik gerekçesiyle ABD'li çelik üreticisi US Steel'in Japonya'nın en büyük çelik üreticisi Nippon Steel'e satılmasını engellemek için harekete geçtiğini bildirmesi sonrasında US Steel'in hisseleri yüzde 6,5 değer kaybetti. ABD Kamu Sağlığı Dairesi Başkanı Vivek Murthy'nin alkol tüketiminden kaynaklanan kanser riski konusunda uyarıda bulunmasının ardından bazı alkollü içecek şirketlerinin hisselerindeki düşüş dikkati çekti. Anheuser-Busch Inbev'in hisseleri yüzde 2, Diageo hisseleri de yaklaşık yüzde 4 geriledi. ABD'li otomobil üreticileri Ford ile General Motors, 2019'dan bu yana en iyi yıllık ABD satışlarını bildirdi. Satış rakamlarının açıklanması sonrasında Ford'un hisseleri yüzde 2'nin üzerinde, General Motors'un hisseleri de yüzde 1'e yakın yükseldi. Kaynak : Anadolu Ajansı

Türkiye otomotiv sektörü 2024'ü 37 milyar dolar ihracatla kapattı. Uludağ Otomotiv Endüstrisi İhracatçıları Birliğinin (OİB) verilerine göre, otomotiv endüstrisinin 2024 yılı ihracatı, bir önceki seneye göre yüzde 6,3 artışla 37 milyar 212 milyon dolar olarak kayıtlara geçti. Otomotiv sektörünün Türkiye ihracatından aldığı pay yüzde 17,3 oldu. Türkiye ihracatında ilk sıradaki yerini koruyan sektör, son 19 yılda 18'inci kez ihracat şampiyonu olmayı başardı. Geçen yıl otomotivin en büyük pazarı olan Almanya'ya 4 milyar 856 milyon dolarlık ihracat yapıldı. 2024'te ikinci büyük pazar olan Birleşik Krallık'a yüzde 25, İtalya'ya yüzde 9,5, Slovenya'ya yüzde 33, ABD'ye yüzde 19, Romanya'ya yüzde 33,5 ihracat artışı yaşandı. Sektörde yüzde 68,2'lik pay ile en büyük ülke grubu olan Avrupa Birliği ülkelerine 2024 yılında 25,3 milyar dolarlık otomotiv ihracatı gerçekleştirildi. (Bursa AA)

Avrupa borsaları, haftanın son işlem gününü düşüşle tamamladı. Kapanışta gösterge endeks Stoxx Europe 600, yüzde 0,49 değer kaybıyla 508,19 puana geriledi. Stoxx Europe 600'de işlem gören otomobil sektörü hisseleri yüzde 1,79, seyahat sektörü hisseleri yüzde 1,62 düşerken, petrol ve gaz sektörü hisseleri yüzde 1 civarında yükseldi. Stellantis'in, otomobil üretiminin geçen yıl yaklaşık yüzde 45 düştüğünü açıklamasının ardından şirket hisseleri yüzde 4'e yakın değer kaybetti. BRÜKSEL (AA) Bu hafta yurt içinde sanayi üretimi ve işsizlik oranı, yurt dışında ise ABD'de açıklanacak tarım dışı istihdam verisi, ADP özel sektör istihdamı, fabrika siparişleri, Euro Bölgesinde ve Çin'de enflasyon, ABD Merkez Bankası (Fed) Federal Açık Piyasa Komitesi (FOMC) toplantı tutanakları başta olmak üzere yoğun veri gündeminin takip edileceğini belirtelim.

## X30YV



**VİOP30 Endeks Şubat Kontratı, seansı 11.695,00 seviyesinde tamamladı. BİST 30 Vadeli İşlemleri geçtiğimiz Cuma gününü +181,00 (+1,57%) puan artışla noktaladı. Geçtiğimiz Perşembe ve Cuma günleri yaşadığı güçlü yükseliş hareketleri ile Şubat Kontratı haftayı olumlu tarafta kapatmayı başardı diyebiliriz. Yükselişin devamında yukarıda 12,000 – 12,265 bölgesi radarımızda olacak. Olası geri çekilme hareketlerinde ise aşağıda 11,230 – 11,050 destekleri önem arz etmekte. Son 52 Haftaya baktığımızda fiyatlama aralığının 8.685,75 - 12.849,75 olduğu görülüyor. Son 1 Yıllık Değişim ise 34,67% oranında gerçekleşmiştir.**

## USDTRY



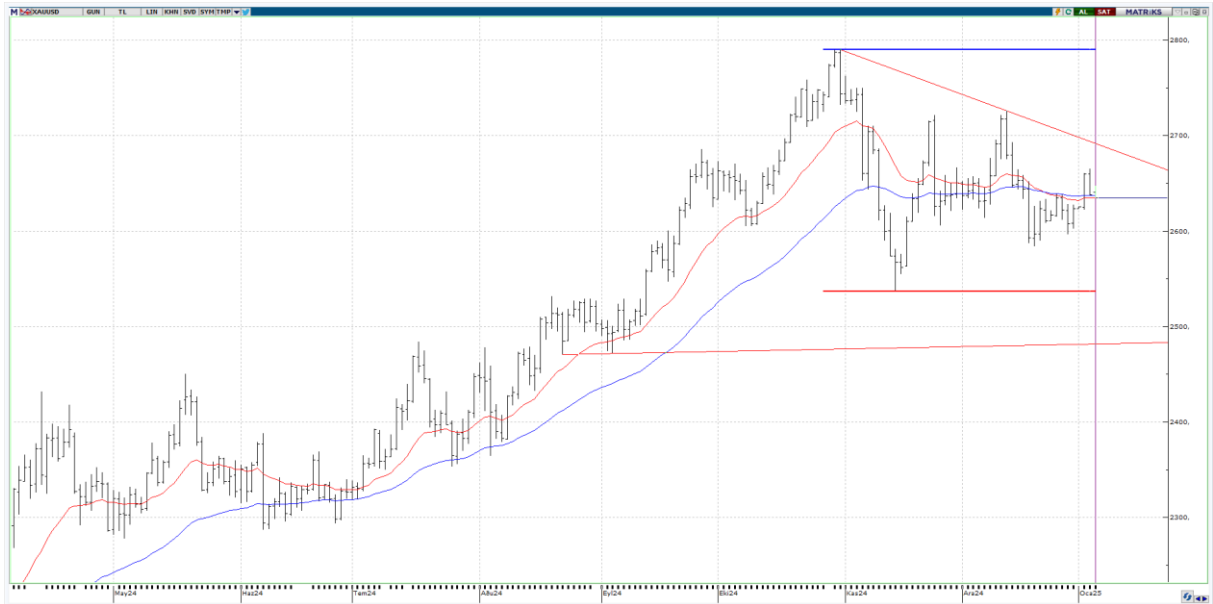
**USDTRY paritesi yeni haftanın ilk işlem gününde 35,33 seviyelerinde seyrettiği görülüyor. Doların küresel çapta güçlenmesi ile dolar kuru kademeli yükseliş gösteriyor diyebiliriz. Dolar Türk Lirası kurunda 35,40 direncine doğru yönelim görülüyor. Yukarıda 35,580 direncini takip ediyor olacağız. Aşağıda ise 35,31'in altında 35,21 – 35,01 bölgesi önemli destek noktaları olarak görülüyor. A.B.D. Dolar Endeksinin bu sabah itibariyle 108,881 seviyelerinde olduğunu söylemek mümkün. Bugün yurt içinde TÜFE Bazlı Reel Efektif Döviz Kuru, ÜFE Bazlı Reel Efektif Döviz Kuru, Faiz Dışı Denge (Milyon TL), Hazine Nakit Dengesi (milyar tl) verileri takip edilecek. Abd tarafında ise ISM İmalat Dışı PMI veri seti dikkatleri çekiyor.**

## EURUSD



EURUSD paritesinin bu sabah itibariyle 1,0314 seviyelerinde olduğunu gözlemliyoruz. Euro Dolar Paritesi 1,0330 ana desteğinin altında 1,0223 seviyesine kadar geri çekildi ve yeniden bir miktar toparlayarak , 1,0320 seviyesine kadar yükseldi. Ocak ayına da negatif bir başlangıç yapan paritede gözler 1,0426 direnç seviyesinde olacak. EURUSD paritesini değerlendirdiğimizde olası bir toparlanma sürecinde referans bölge 1,0385 – 1,0426 olacaktır. Aksi takdirde 1,0330 altındaki negatif görünüm devam edebilir. Bugün Euro cephesinde AB Uyumlu Çekirdek TÜFE (Geçici) (Yıllık), AB Uyumlu Çekirdek TÜFE (Geçici) (Aylık), AB Uyumlu TÜFE (Geçici) (Yıllık), AB Uyumlu TÜFE (Geçici) (Aylık) veri seti takip edilecek.

## XAUUSD



Ons Altın bu sabah itibariyle \$ 2635,31 seviyelerinde seyrediyor. Haftalık periyotta değerlendirdiğimizde ons altın fiyatlamalarında gözümüze çarpan aralığın \$ 2602 – 2665 bölgesinde gerçekleşmiş olmasıdır. Buna paralel olarak altın 2647 dolar olan direncini aşması halinde kısa vadeli görünümünü güçlendirebilir. Haftanın ilk işlem gününde, negatif yönlü beklentide \$ 2633 seviyesi altındaki kalıcılığın görülmeye gerekebilir. Gerçekleşebilecek olası düşüşlerde \$ 2620 - 2602 seviyeleri ile karşılaşılabılır. Yukarıda ise 2665 dolar sonraki direnç noktası konumunda iken, bu seviyenin aşılması ile birlikte yeniden yükselen trendin başladığını görmemiz mümkün. O zamanda 2726 - 2790 dolar bölgesi sonraki hedef direnç bölgesi olarak takibe alınabilir.



## EKONOMİK TAKVİM

ULKE	SAAT	VERİLER	BEKLENTİ	ÖNCEKİ
EU	12.00	HCOB Bileşik Nihai PMI	-	49,5
EU	12.00	HCOB Hizmet PMI	-	51,4
EU	12.30	Sentix Endeksi	-	-17,5
EU	13.00	AB Uyumlu Çekirdek TÜFE (Geçici) (Yıllık)	-	-
EU	13.00	AB Uyumlu TÜFE (Geçici) (Aylık)	-	-
EU	13.00	AB Uyumlu Çekirdek TÜFE (Geçici) (Aylık)	-	-
EU	13.00	AB Uyumlu TÜFE (Geçici) (Yıllık)	-	-
TR	14.30	TÜFE Bazlı Reel Efektif Döviz Kuru	-	67.03
TR	14.30	ÜFE Bazlı Reel Efektif Döviz Kuru	-	96.42
TR	17.30	Faiz Dışı Denge (Milyon TL)	-	68.8
TR	17.30	Hazine Nakit Dengesi (milyar tl)	-	-62.22
US	18.00	ISM İmalat Dışı PMI	-	52,1
US	18.00	ISM İmalat Dışı İşletme Faaliyetleri	-	53,7
US	18.00	ISM İmalat İstihdam Endeksi	-	51,5
US	18.00	Ulaşım Hariç Fabrika Siparişleri (Aylık)	-	0,10%
US	18.00	ISM İmalat Ödenmiş Fiyatlar	-	58,2
US	18.00	ISM İmalat Yeni Siparişler Endeksi	-	53,7
US	18.00	Savunma ve Havacılık Hariç Fabrika Siparişleri (Aylık)	-	0,10%