



BIST ENDEKSLERİ

ENDEKSLER	KAPANIŞ	DEĞİŞİM (%)			
		GÜN	HAFTA	AY	YIL
XU100	9831	-0,60	-1,94	1,85	31,60
XU030	10.756	-0,67	-2,05	1,34	34,11
XU500	11.392	-0,36	-1,22	0,75	33,71
XBANK	14.555	-0,62	-1,97	3,08	66,97
XUSIN	13.054	-0,07	-1,05	2,09	13,20

YÜKSELEN / DÜŞEN PAYLAR

YÜKSELENLER			DÜŞENLER		
PAY	KAPANIŞ	DEĞİŞİM(%)	PAY	KAPANIŞ	DEĞİŞİM(%)
TKFEN	72,05	6,74	AEFES	191,60	-9,96
AKSA	12,94	6,68	AGHOL	313,00	-8,41
ISMEN	49,00	6,01	ENJSA	58,90	-5,91
KOZAA	74,25	5,02	AKFGY	2,07	-4,61
GUBRF	287,00	4,94	BJKAS	4,70	-4,28
RGYAS	132,00	4,43	ODAS	6,03	-3,67
TTRAK	750,00	4,31	EKGYO	13,62	-3,61
PAPIL	13,25	4,00	ENKAI	48,60	-3,48
TMSN	118,40	3,50	ZOREN	4,36	-3,11
OBAMS	56,50	3,39	SISE	41,52	-2,99

XU100

**DESTEK:9760-9689-9598****DİRENÇ:9921-10013-10083****GENEL GÖRÜNÜM:**

BİST 100 endeksi, yılın son günü olan Salı gününü yüzde 0.60 düşüyle, 9,830.56 puandan kapattı. Gün içerisinde en düşük 9,780.73, en yüksek 9,942.55 puanı gören BİST 100 endeksi, bir önceki kapanışının (59.15) puan altına indi. Borsada sektörel ve ulusal endekslerin 22 tanesi günü yükselişle tamamlarken 43 tanesi ise günü düşüyle tamamladı. Bankacılık endeksi yüzde 0,62, holding endeksi yüzde 1,24 değer kaybetti. Sektör endeksleri arasında en çok kazandıran yüzde 2,97 ile madencilik, en çok kaybettiren yüzde 2,86 ile gıda içecek oldu. Borsada işlem gören hisse senetleri içerisinde endekse dahil olan toplam 100 hisselerin, 30 tanesi değer kazanırken, 70 tanesi ise değer kaybetti. BİST 100 endeksinde dahil hisselerin işlem hacimleri toplamı 86 Milyar TL (2.43 Milyar \$) oldu. Bu hacmin borsa toplam işlem hacmi içindeki oranı %70.86 olarak gerçekleşti. Endeksin dolar bazında değeri ise 278.14\$ seviyesinde bulunuyor.

Trump'ın Las Vegas'taki otelinin önünde bir araç alev alarak patladı.ABD'nin seçilmiş başkanı Donald Trump'ın Las Vegas kentindeki "Trump International" otelinin önünde bir araç alev aldı.Las Vegas polisi, "Trump International" otelinin önündeki aracın alev alarak patlaması sebebiyle yangın çıktığını bildirdi. Açıklamada, 7 kişinin yaralandığı belirtildi.Sosyal medyadaki görüntülerde ise yanan aracın Tesla kamyoneti olduğu görüldü. ABD'nin New Orleans kentinde olağanüstü hal ilan edildi. Araçlı saldırı gerçekleştirilen ABD'nin New Orleans kentinde olağanüstü hal ilan edildiği bildirildi.Louisiana Eyalet Valisi Jeff Landry, konuya ilişkin basın toplantısı düzenledi.Landry, New Orleans'ta bugün gerçekleşen saldırının ardından federal, eyalet ve yerel ortakların şehri tekrar güvenli hale getirmesini sağlamak için olağanüstü hal ilan ettiğini duyurdu.Şehrin güvenliğinin kendisi için büyük önem taşıdığını belirten Landry, olağanüstü hal ilanı çerçevesinde askeri polisin de devreye sokulduğunu kaydetti. Federal Soruşturma Bürosu (FBI), ABD'nin Louisiana eyaletinin New Orleans şehrinde araçlı saldırı gerçekleştiren 42 yaşındaki ABD vatandaşı Shamsud Din Jabbar'ın tek başına hareket etmediğini düşündüklerini bildirdi. Musk, otelin önünde patlatılan araçla New Orleans saldırısı arasında bağlantı olabileceğini iddia etti.Tesla'nın sahibi ABD'li iş insanı Elon Musk, New Orleans'daki saldırıda kullanılan araç ile ABD'nin seçilmiş başkanı Donald Trump'ın otelinin önünde alev alan Tesla'nın aynı yerden kiralandığını belirterek, olaylar arasında bağlantı olabileceğini iddia etti. Musk, otel önünde alev alan Tesla kamyoneti ile New Orleans'da düzenlenen saldırıda kullanılan aracın "Turo" adlı araç paylaşım platformundan kiralandıklarını kaydederek, "Belki de bir bağlantı vardır." ifadelerini kullandı. Kaynak : Anadolu Ajansı New York borsası, yılın son işlem gününü düşüyle tamamladı. Yatırımcılar, ABD Merkez Bankasının (Fed) gelecek yıla dair politika görünümünü değerlendirmeye devam ederken, pay piyasalarında yılın son işlem gününde negatif seyr izlendi. Makroekonomik veri tarafında, ABD'de S&P CoreLogic Case-Shiller Ulusal Konut Fiyat Endeksi, ekimde yıllık bazda yüzde 3,6 arttı ve konut fiyatlarının artış hızındaki yavaşlamanın sürdüğünü gösterdi.ABD'nin 20 kentindeki konut fiyatlarına ilişkin endeks de ekimde yıllık bazda yüzde 4,2 ile Eylül 2023'ten bu yana en yavaş yükselişini kaydetti.Kurumsal tarafta, çelik üreticisi US Steel'in satın alınması için Japon şirket Nippon Steel'in yeni bir teklifte bulunduğu dair haber sonrasında US Steel hisseleri yüzde 10'a yakın yükseldi.

Yatırım araçlarının yıllık performanslarına baktığımızda, 2024 yılında yatırım araçları arasında en fazla kazandıran yüzde 53,16 ile Cumhuriyet altını olurken, altının gram fiyatı yüzde 51,63, BIST 100 endeksi yüzde 31,60, dolar/TL yüzde 19,63 ve avro/TL yüzde 12,51 artış gösterdi. Perşembe günü yurt içinde imalat sanayi Satınalma Yöneticileri Endeksi (PMI), yurt dışında ise dünya genelinde açıklanacak imalat sanayi PMI, ABD'de inşaat harcamalarının takip edileceğini dile getirelim.

X30YV



VİOP30 Endeks Şubat Kontratı, seansı 10.789,00 seviyesinde tamamladı. BİST 30 Vadeli İşlemleri yılın son günü olan Salı gününü -44,00 (-0,41%) puan azalış ile noktaladı. Düşüş eğiliminin devamında 10,470 – 10,180 destek bölgesi takipte kalınabilir. Yukarıda ise öncelikle 10,856 – 10,930 bölgesinin geçilmesi ve de söz konusu bölgenin üzerindeki kapanışları görmemiz gerektiği kanaatindeyiz. Sonrasında yukarı yönlü işlemlerin devam ettiği senaryoda 11,029 – 11,547 bölgesi hedeflenebilir.

USDTRY



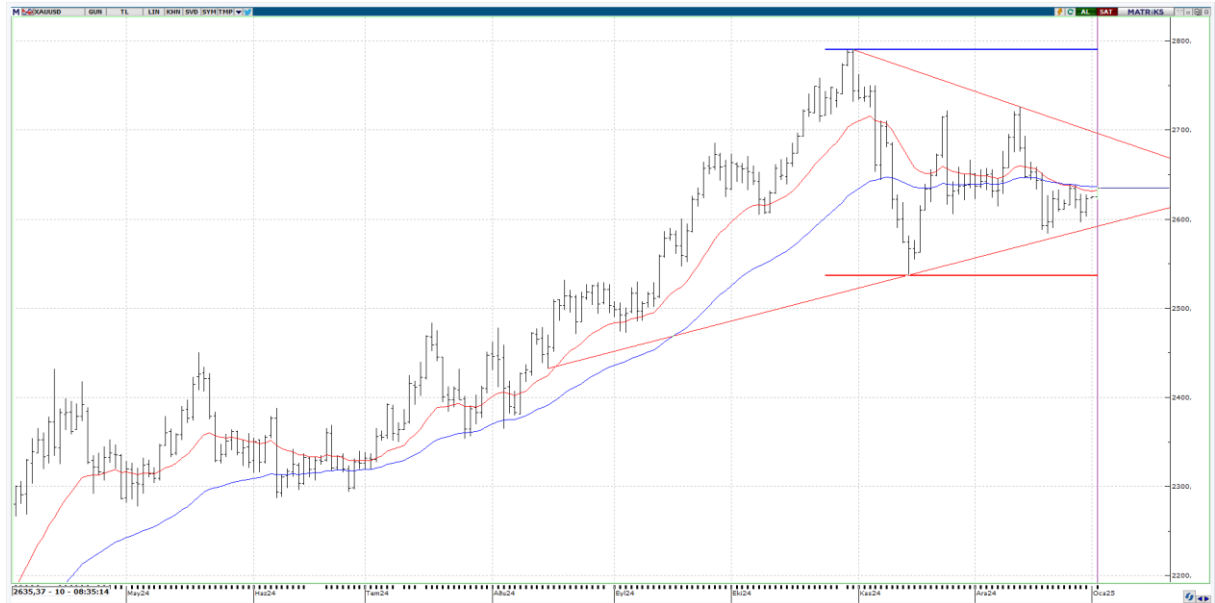
USDTRY paritesi yeni yılın ilk işlem gününde 35,37 seviyelerinde seyrettiği görülüyor. Zirve seviyesini 35,580 seviyesine taşıyan Dolar Türk Lirası kurunda yukarı yönlü işlemlerin son bir aylık periyotta % 1,83 oranında artış kaydettiğini gözlemliyoruz. Haftalık periyotta baktığımızda ise % 0,61 oranındaki bir artıştan söz etmemiz mümkün. Pozitif bölgede hareketine devam etmesi beklenen kur tarafında 35,58 – 35,72 direnç bölgesi olarak izlenebilecekken, negatif performans gerçekleşmesi halinde ise 35,06 - 34,68 destek seviyeleri bir adım öne çıkabilir. Perşembe günü yurt içinde imalat sanayi Satınalma Yöneticileri Endeksi (PMI), yurt dışında ise dünya genelinde açıklanacak imalat sanayi PMI rakamları var. Yarın ise yurt içinde enflasyon verileri önemli olacak.

USDJPY



Dolar Yen paritesi bu sabah itibariyle 157,147 seviyelerinde seyretmekte. Son bir ayda doların Japon yeni karşısındaki üstünlüğü % 5,15'e ulaşmış durumda. Yeni yılda ve yeni ayda da USDJPY paritesinin performansını yakından takip edeceğiz. Söz konusu pozitif yöndeki fiyatlamının devamı sürecinde yukarıda 158,095 - 159,880 - 160,600 direnç seviyeleri göze çarpıyor. Olası negatif hareketlerde ise aşağıdaki destekler 156,023 - 155,210 - 153,518 olarak izlenebilir. Güç kaybetme eğiliminde olan Dolar Japon Yeni için haftalık değişim % -0,50 düşüşle gerçekleşmiş oldu. 5 günlük hareketli ortalamasının altında fiyatlanan USDJPY paritesi olumsuz görünüm sergilemekte.

XAUUSD



Ons Altın bu sabah itibariyle \$ 2635,84 seviyelerinde seyretmekte. 2025 yılının ilk işlem gününde Dolar Endeksinin (DXY) bir miktar gerileme göstermesi, ons altının yukarı yönlü fiyatlanmasına olanak tanıdı diyebiliriz. ABD'de yaşanan saldırılar, risk algısının yükselmesine neden oldu. Böylelikle bu hafta itibariyle % 0,53 pozitif tarafta fiyatlanan altın cephesinde pozitif yönlü beklentilerin sürmesi halinde \$ 2648 - 2658 seviyelerine doğru hareket alanı oluşabilir. Söz konusu olan \$ 2648 - 2658 bölgesi kritik bir bölge olmakla birlikte bu bölgenin aşılması altının ons fiyatını \$ 2717 - 2735 bölgesine taşıyabilir. Diğer senaryoda, düşüş isteğinin öne çıkabilmesi için \$ 2625 - 2595 bölgesi altında kalıcı fiyatlamaları görmek gerekecektir. ABD'de New Orleans'ta yeni yılı kutlayanlara yönelik saldırı ve Trump'ın Las Vegas'taki otelin önünde Cybertruck patlaması, ülkede iç güvenlik sorununu bir kez daha gündeme taşıdı diyebiliriz.



EKONOMİK TAKVİM

ULKE	SAAT	VERİLER	BEKLENTİ	ÖNCEKİ
TR	10.00	Türkiye İmalat Sanayi PMI	-	48,3
TR	12.00	TİM Verilerine göre İhracat (milyon \$, aylık)	-	22.291
TR	12.00	İbrahimde Karşılıksız Kalan Çek (adet)	-	11.480
EU	12.00	S&PGlobal İmalat PMI	45,2	45,2
UK	12.30	SP Global İmalat PMI	47,3	47,3
UK	12.30	S&P Global İmalat PMI	47,3	47,3
EU	13.00	Hanehalkı Kredileri	-	0,80%
EU	13.00	M3Para Arzı Yıllık	3,50%	3,40%
EU	13.00	Finansdışı Krediler	-	1,20%
US	16.30	Devam Eden İşsizlik Başvuruları	-	1,910M
US	16.30	İlk İşsizlik Başvuruları	224k	219k
US	16.30	İşsizlik Başvuruları 4 Haftalık Ortalama	-	226,50k
US	17.45	S&P Global Hizmet PMI (Nihai)	-	58,5
US	17.45	S&P Global Bileşik PMI (Nihai)	-	56,6
US	18.00	ISM İmalat PMI	-	48,4
US	18.00	ISM İmalat İstihdam Endeksi	-	48,1
US	18.00	İnşaat Harcamaları (Aylık)	0,30%	0,40%
US	18.00	ISM İmalat Ödenmiş Fiyatlar	-	50,3
US	18.00	ISM İmalat Yeni Siparişler Endeksi	-	50,4